

🕒 Создано: 22.09.2025 в 15:21

Обновлено: 04.12.2025 в 18:31

**Санкт-Петербург, 10-я Васильевского
острова линия, 39**

3 549 999 ₽

Санкт-Петербург, 10-я Васильевского острова линия, 39

Округ

[СПБ, Василеостровский район](#)

Комната в квартире

Жилая площадь

12 м²

Общая площадь

12 м²

Этаж

1/5

Детали объекта

Тип сделки

Продам

Раздел

[Комнаты](#)

Ремонт

евро

Описание

Добрый день! Продаем УЮТНУЮ КОМНАТУ в ПЯТИКОМНАТНОЙ КВАРТИРЕ в 6-ти минутах ПЕШКОМ от станции метро «Василеостровская». Безопасно и с удовольствием юридически сопроводим Вашу сделку, деятельность нашего агентства

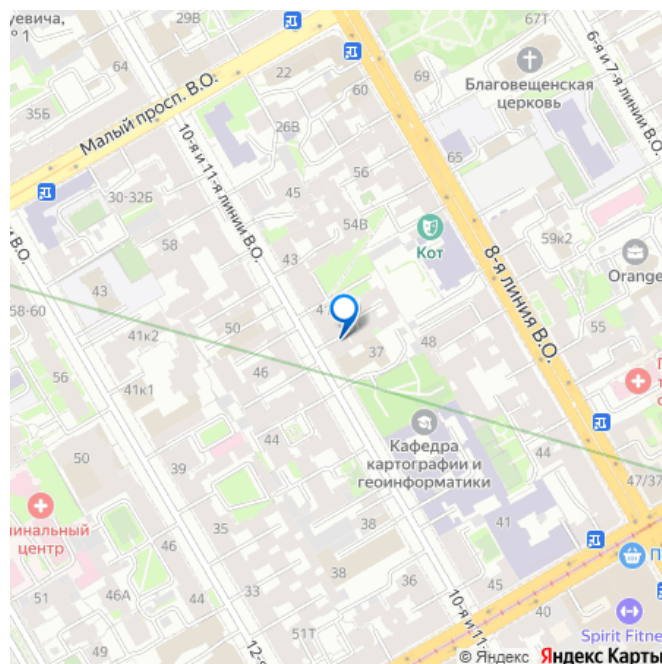
<https://spb.move.ru/objects/9285106815>

Никита Егоров, Лабецкий

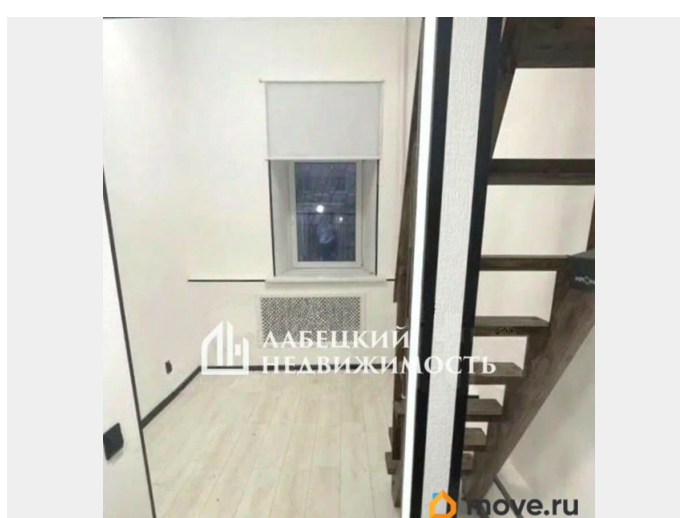
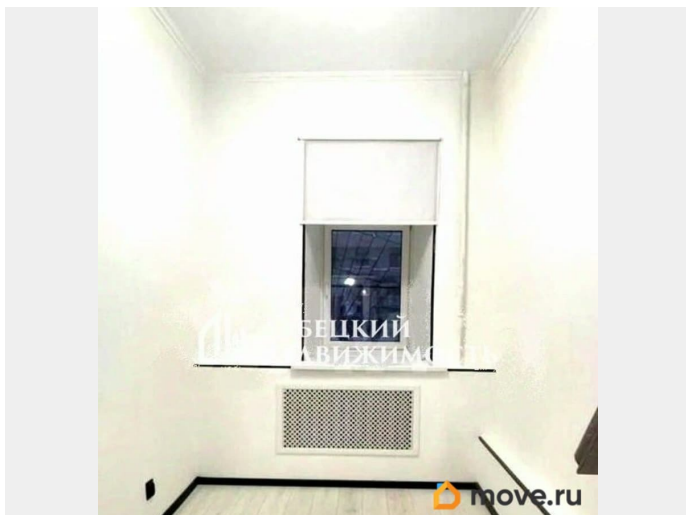
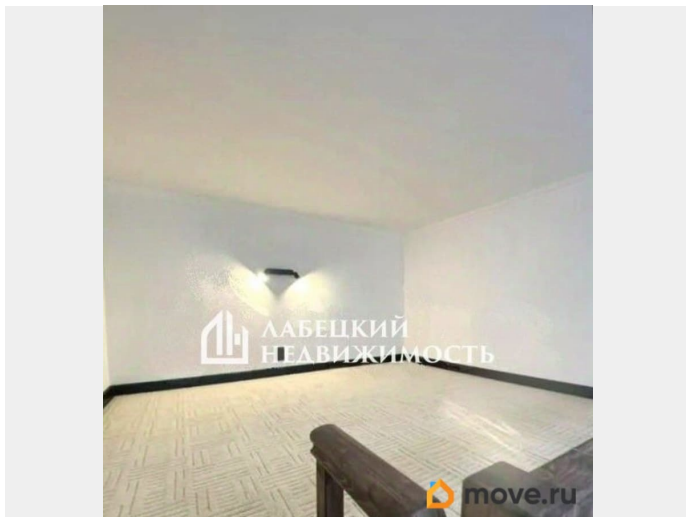
Недвижимость

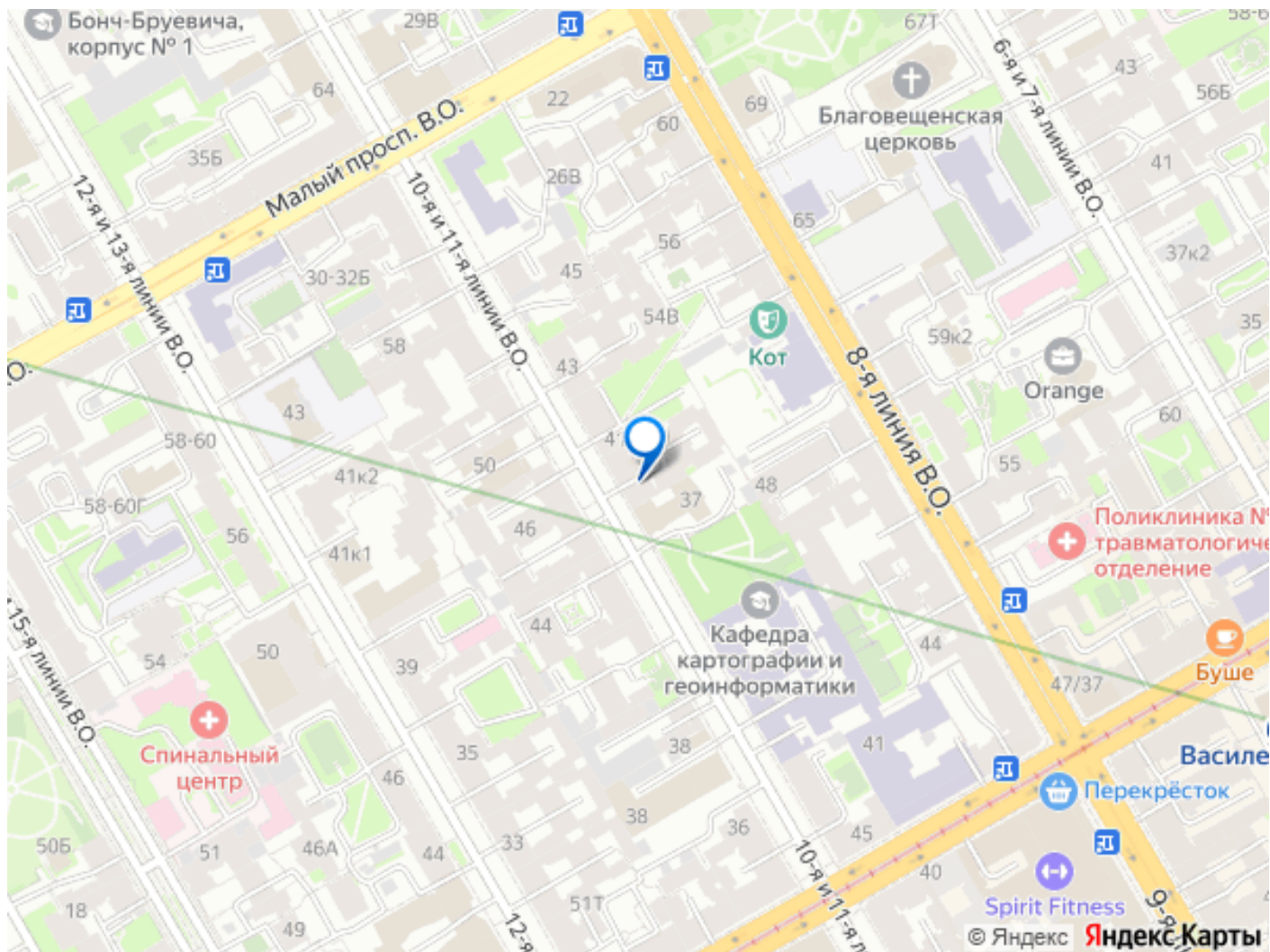
79812211708

для заметок



застрахована на 20 000 000 р. Будем рады
покупкам с нами и у нас!) Кстати, если Вы
сейчас продаёте свою недвижимость, то мы
можем сразу принять её в TRADE-in. !
Продажа без комиссии ! ПРО ДОКУМЕНТЫ: - У
комнаты 1 совершеннолетний собственник,
который будет присутствовать на сделке
лично (а не по доверенности). - Без
обременений. - ПОДХОДИТ ПОД ИПОТЕКУ, при
необходимости поможем вам с одобрением.
ПРО КОМНАТУ: - Уютная комната общей
площадью (12 м²). - ИЗОЛИРОВАННАЯ,
правильной прямоугольной формы. -
ВЫСОКИЕ ПОТОЛКИ. - В комнате Вы можете
за счет высоты потолка организовать
ЗОНИРОВАНИЕ ПРОСТРАНСТВА и иметь
возможность оборудовать его на свое
усмотрение, опираясь на свои потребности
(рабочая зона, либо зона отдыха, чтение
книг, просмотр фильмов и тд.); - Комнату
можно разделить вверх, с помощью мебели,
стеллажей, шкафов и диванов, возведения
перегородок и оборудования ВТОРОГО
ЭТАЖА. ПРО ДОМ И ИНФРАСТРУКТУРУ: -
Доходный дом купца Н. С. Львова 1876 года
постройки, - До остановки общественного
транспорта 2 минуты пешком. - До станции
метро «Василеостровская» 6 минут ПЕШКОМ.
- РЯДОМ есть НЕОБХОДИМЫЕ объекты
инфраструктуры: супермаркеты, пункты
выдачи Wildberries и OZON,
продовольственные магазины, аптеки,
салоны красоты, кафе, рестораны и другие
полезные сервисы для комфортной жизни. В
пешей доступности расположены детские
сады и школы, факультеты СПбГУ, детские и
спортивные площадки. ВСЕГДА ЕСТЬ
парковочные места. БЕСПЛАТНО
ПРОКОНСУЛЬТИРУЕМ по сделке





Move.ru - вся недвижимость России