

🕒 Создано: 05.02.2026 в 13:14

Обновлено: 05.02.2026 в 14:00

**Санкт-Петербург, 10-я Васильевского  
острова линия, 39**

**3 549 999 ₽**

Санкт-Петербург, 10-я Васильевского острова линия, 39

Округ

[СПБ, Василеостровский район](#)

## Комната в квартире

Жилая площадь

12 м<sup>2</sup>

Общая площадь

12 м<sup>2</sup>

Этаж

1/5

## Детали объекта

Тип сделки

Продам

Раздел

[Комнаты](#)

## Описание

Добрый день! Продаем УЮТНУЮ КОМНАТУ в ПЯТИКОМНАТНОЙ КВАРТИРЕ в 6-ти минутах ПЕШКОМ от станции метро «Василеостровская». Безопасно и с удовольствием юридически сопроводим Вашу сделку, деятельность нашего агентства застрахована на 20 000 000 р. Будем рады покупкам с нами и у нас!) Кстати, если Вы сейчас продаёте свою недвижимость, то мы

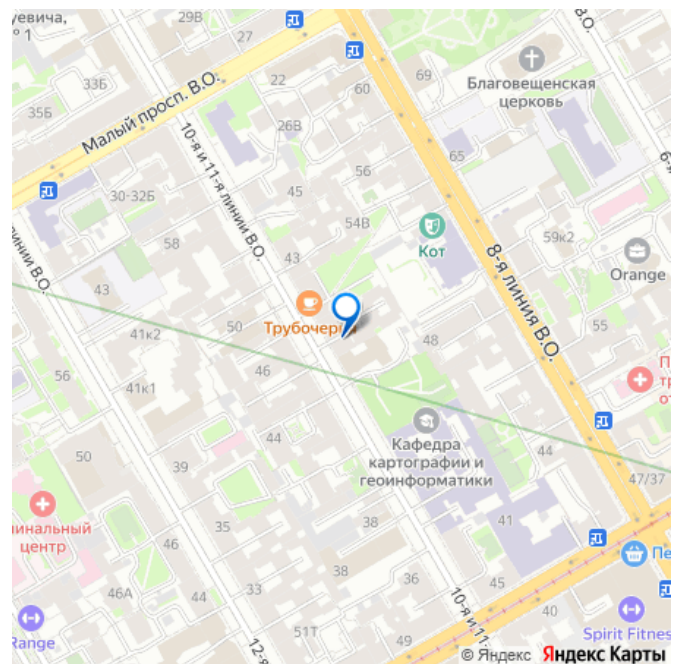
<https://spb.move.ru/objects/9288939731>

**Никита Егоров, Лабецкий**

**Недвижимость**

**79812211708**

для заметок



можем сразу принять её в TRADE-in. !

Продажа без комиссии ! ПРО ДОКУМЕНТЫ: - У

комнаты 1 совершеннолетний собственник,

который будет присутствовать на сделке

лично (а не по доверенности). - Без

обременений. - ПОДХОДИТ ПОД ИПОТЕКУ, при

необходимости поможем вам с одобрением.

ПРО КОМНАТУ: - Уютная комната общей

площадью (12 м?). - ИЗОЛИРОВАННАЯ,

правильной прямоугольной формы. -

ВЫСОКИЕ ПОТОЛКИ. - В комнате Вы можете

за счет высоты потолка организовать

ЗОНИРОВАНИЕ ПРОСТРАНСТВА и иметь

возможность оборудовать его на свое

усмотрение, опираясь на свои потребности

(рабочая зона, либо зона отдыха, чтение

книг, просмотр фильмов и тд.); - Комнату

можно разделить вверх, с помощью мебели,

стеллажей, шкафов и диванов, возведения

перегородок и оборудования ВТОРОГО

ЭТАЖА. ПРО ДОМ И ИНФРАСТРУКТУРУ: -

Доходный дом купца Н. С. Львова 1876 года

постройки, - До остановки общественного

транспорта 2 минуты пешком. - До станции

метро «Василеостровская» 6 минут ПЕШКОМ.

- РЯДОМ есть НЕОБХОДИМЫЕ объекты

инфраструктуры: супермаркеты, пункты

выдачи Wildberries и OZON,

продовольственные магазины, аптеки,

салоны красоты, кафе, рестораны и другие

полезные сервисы для комфортной жизни. В

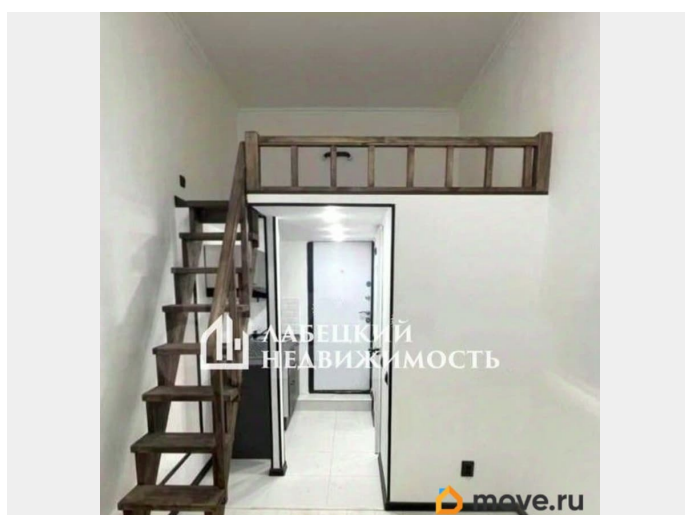
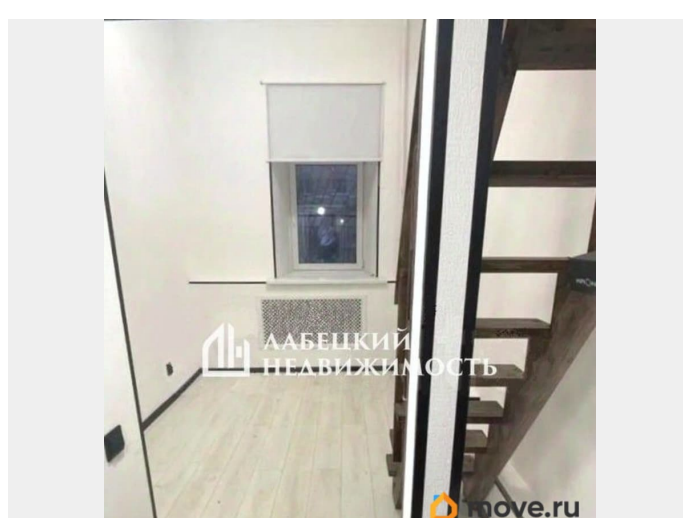
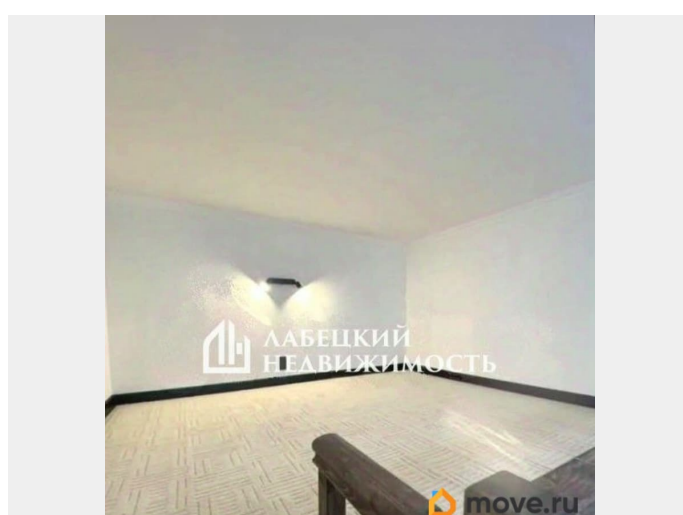
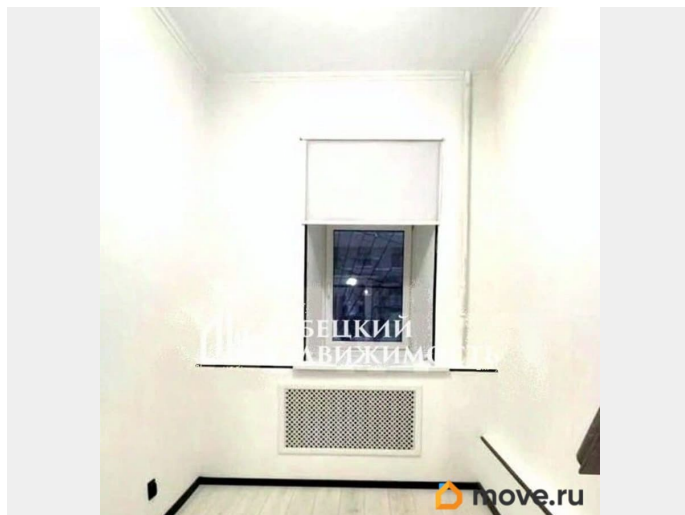
пешей доступности расположены детские

сады и школы, факультеты СПбГУ, детские и

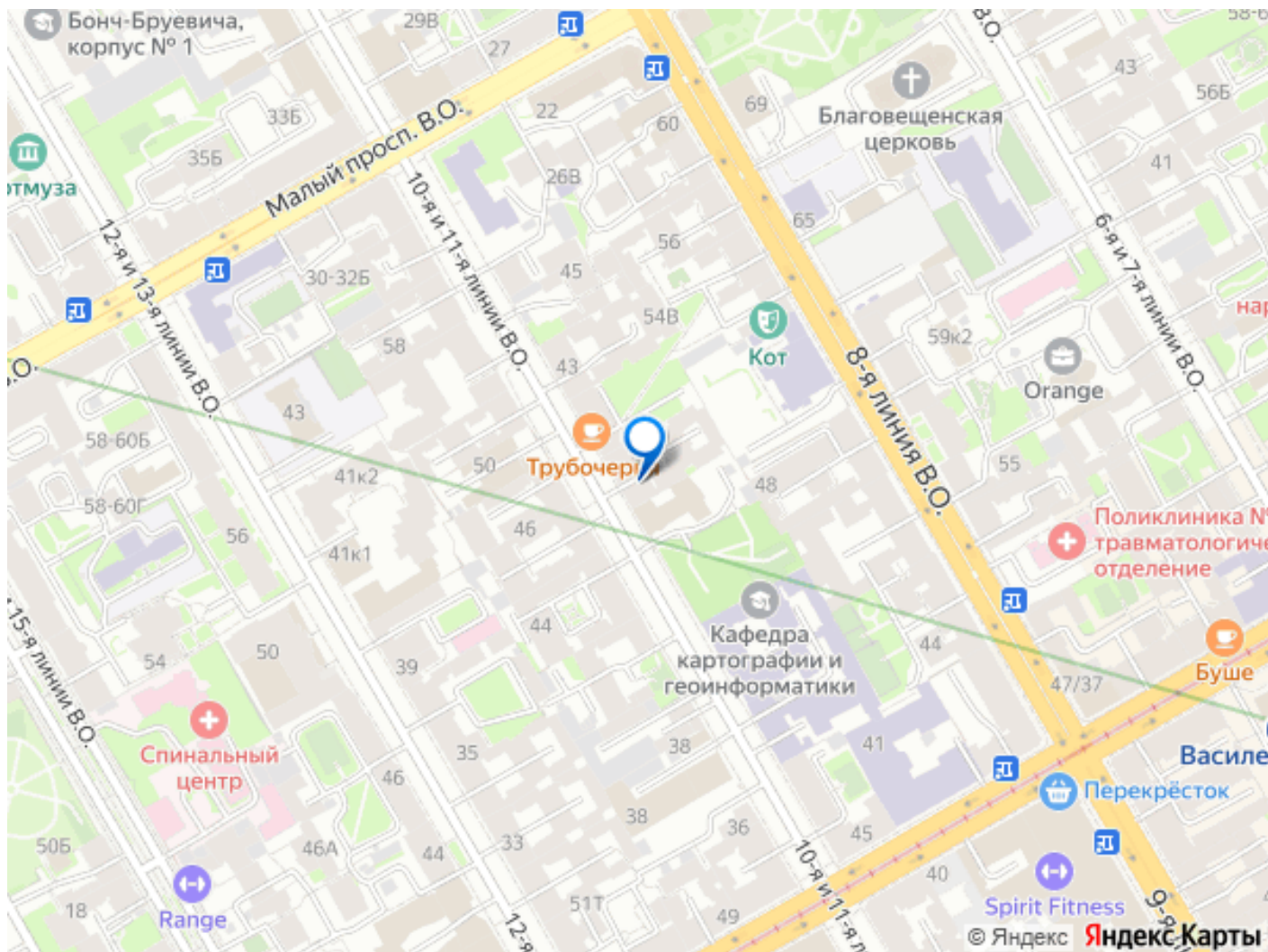
спортивные площадки. ВСЕГДА ЕСТЬ

парковочные места. БЕСПЛАТНО

ПРОКОНСУЛЬТИРУЕМ по сделке







Move.ru - вся недвижимость России