

🕒 Создано: 22.09.2025 в 00:12

Обновлено: 14.02.2026 в 17:51

**Санкт-Петербург, 14-я Васильевского
острова линия, 9**

2 559 999 ₽

Санкт-Петербург, 14-я Васильевского острова линия, 9

Округ

[СПБ, Василеостровский район](#)

Комната в квартире

Жилая площадь

14.7 м²

Общая площадь

14.7 м²

Этаж

5/5

Детали объекта

Тип сделки

Продам

Раздел

[Комнаты](#)

Описание

Добрый день! Продаем УЮТНУЮ КОМНАТУ в ШЕСТИКОМНАТНОЙ КВАРТИРЕ в 10-ти минутах ПЕШКОМ от станции метро «Горный институт» и станции метро «Василеостровская». Безопасно и с удовольствием юридически сопроводим Вашу сделку, деятельность нашего агентства застрахована на 20 000 000 р. Будем рады покупкам с нами и у нас!) Кстати, если Вы

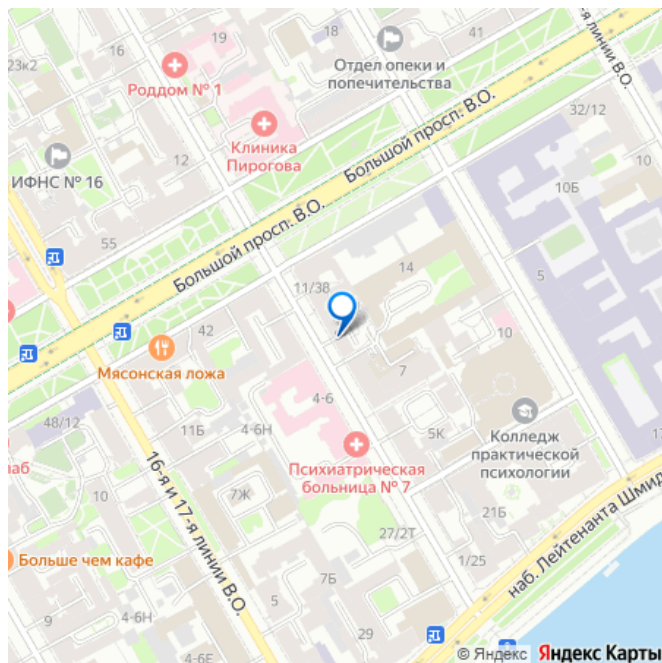
<https://spb.move.ru/objects/9285106813>

Никита Егоров, Лабецкий

Недвижимость

79812211708

для заметок



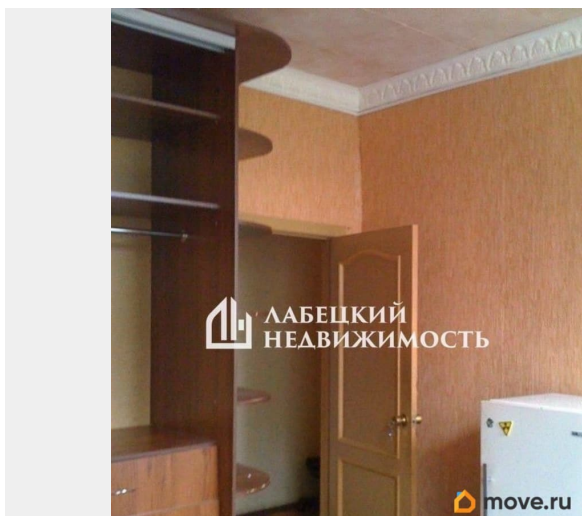
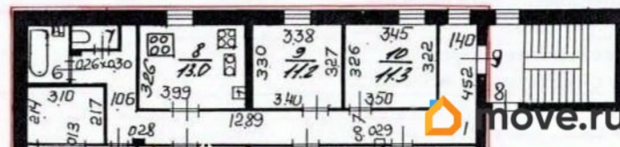
сейчас продаёте свою недвижимость, то мы можем сразу принять её в TRADE-in. !

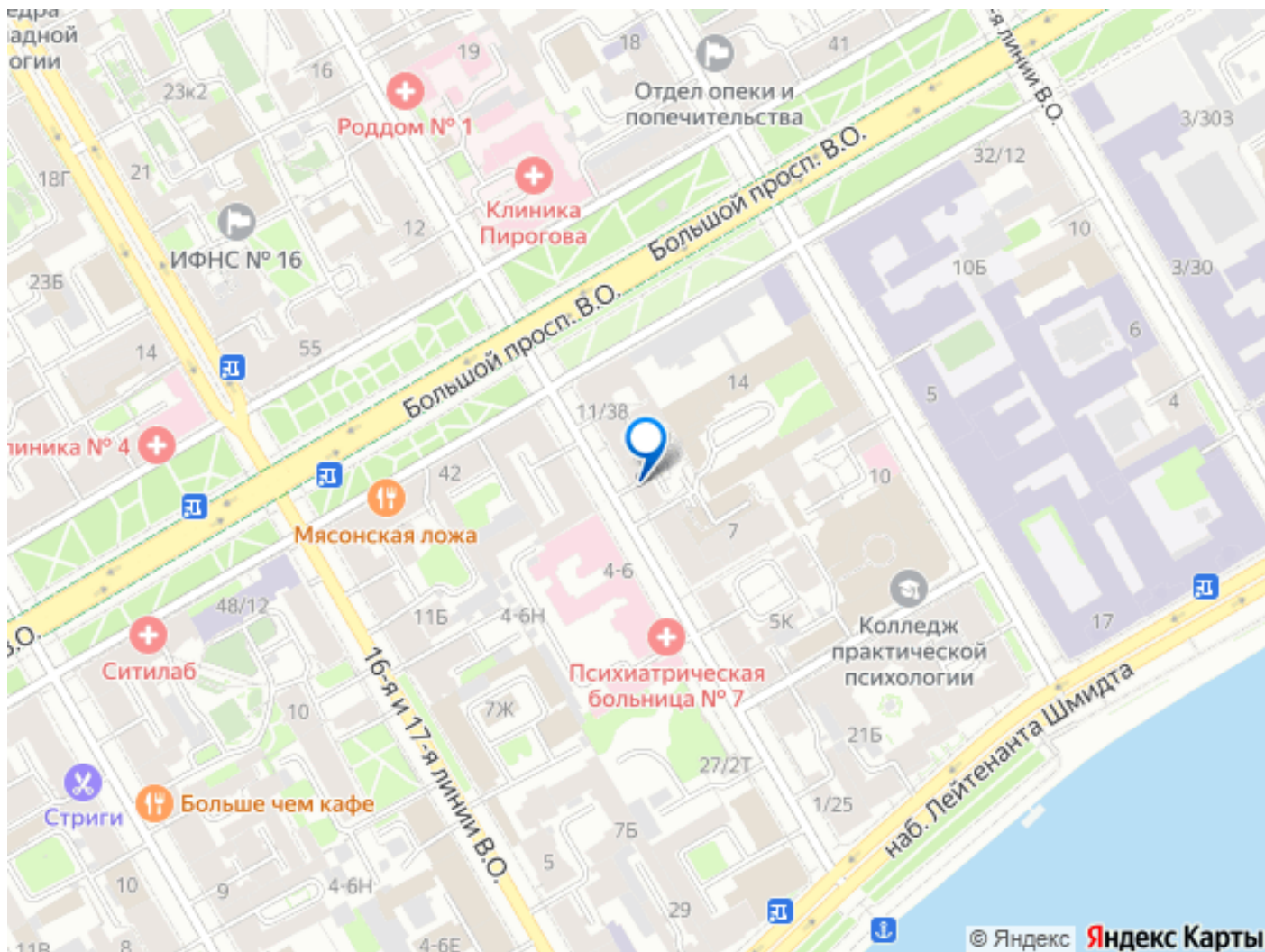
Продажа без комиссии ! ПРО ДОКУМЕНТЫ: - У комнаты 1 совершеннолетний собственник, который будет присутствовать на сделке лично (а не по доверенности). - Полная стоимость в договоре. - Без обременений. - ПОДХОДИТ ПОД ИПОТЕКУ, при необходимости поможем вам с одобрением.

ПРО КОМНАТУ: - Уютная комната общей площадью (14.7 м²). - ИЗОЛИРОВАННАЯ, правильной прямоугольной формы. - ДВА ОКНА в комнате, все в традициях старого фонда. - ВЫСОКИЕ ПОТОЛКИ высотой 2.98 м. - В комнате Вы можете за счет количества окон и высоты потолка организовать ЗОНИРОВАНИЕ ПРОСТРАНСТВА и иметь возможность оборудовать его на свое усмотрение, опираясь на свои потребности (рабочая зона, либо зона отдыха, чтение книг, просмотр фильмов и т.д.); - Комнату можно разделить как вдоль окон, так и вверх, с помощью мебели, стеллажей, шкафов и диванов, возведения перегородок и оборудования ВТОРОГО ЭТАЖА.

ПРО ДОМ И ИНФРАСТРУКТУРУ: - Дом дореволюционной постройки 1917 года, прошедший капитальный ремонт (1960 г.), я. - До остановки общественного транспорта 2 минуты пешком. - До станции метро «Василеостровская» и «Горный институт» 10-15 минут ПЕШКОМ. - РЯДОМ есть НЕОБХОДИМЫЕ объекты инфраструктуры: супермаркеты, пункты выдачи Wildberries и OZON, продовольственные магазины, аптеки, салоны красоты, кафе, рестораны и другие полезные сервисы для комфортной жизни. В пешей доступности расположены детские сады и школы, факультеты СПбГУ, детские и спортивные площадки. ВСЕГДА ЕСТЬ парковочные места. БЕСПЛАТНО

ПРОКОНСУЛЬТИРУЕМ по сделке





Move.ru - вся недвижимость России