

🕒 Создано: 30.03.2026 в 10:51

🔄 Обновлено: 30.03.2026 в 10:24

Агент

79861202691

**Санкт-Петербург, переулок Матюшенко,
10**

2 400 000 ₹

Санкт-Петербург, переулок Матюшенко, 10

Округ

[СПБ, Невский район](#)

Улица

[Матюшенко переулок](#)

Комната в квартире

Общая площадь

14 м²

Этаж

2/5

Детали объекта

Тип сделки

Продам

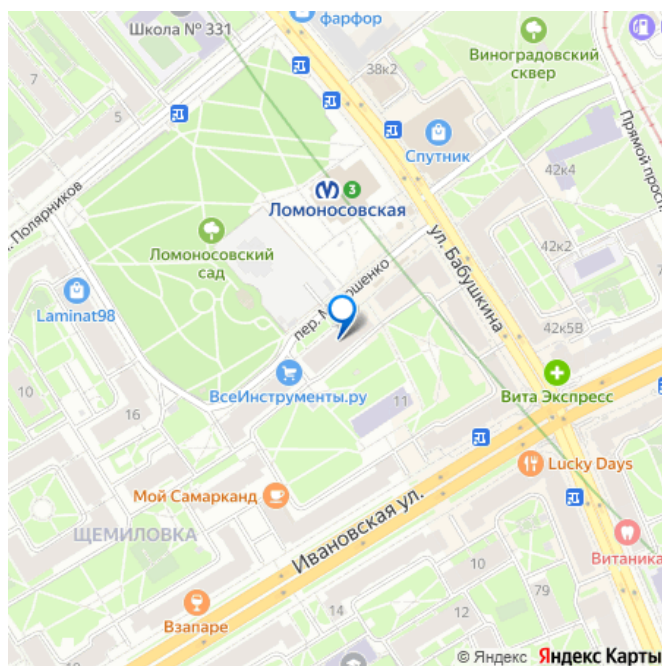
Раздел

[Комнаты](#)

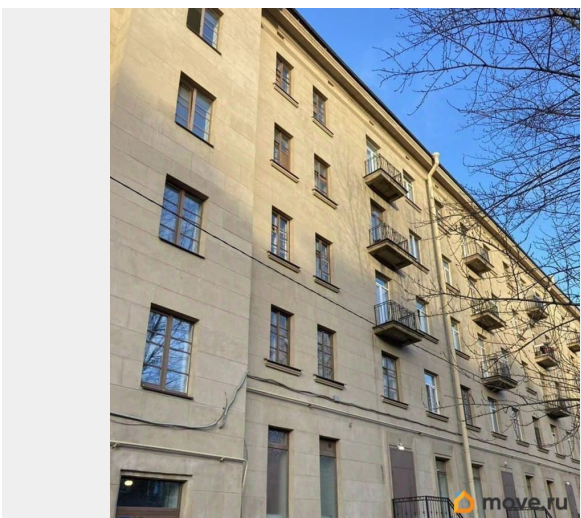
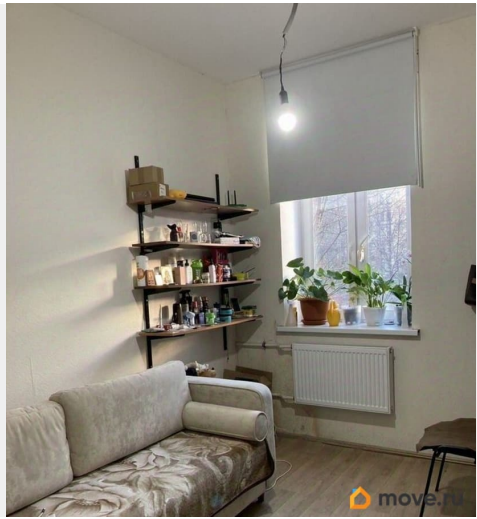
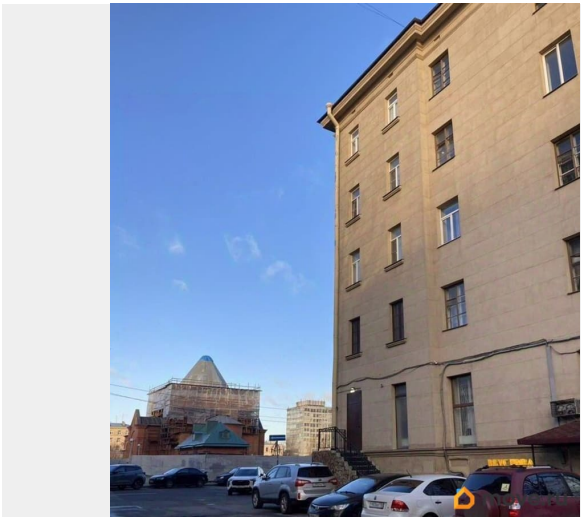
Описание

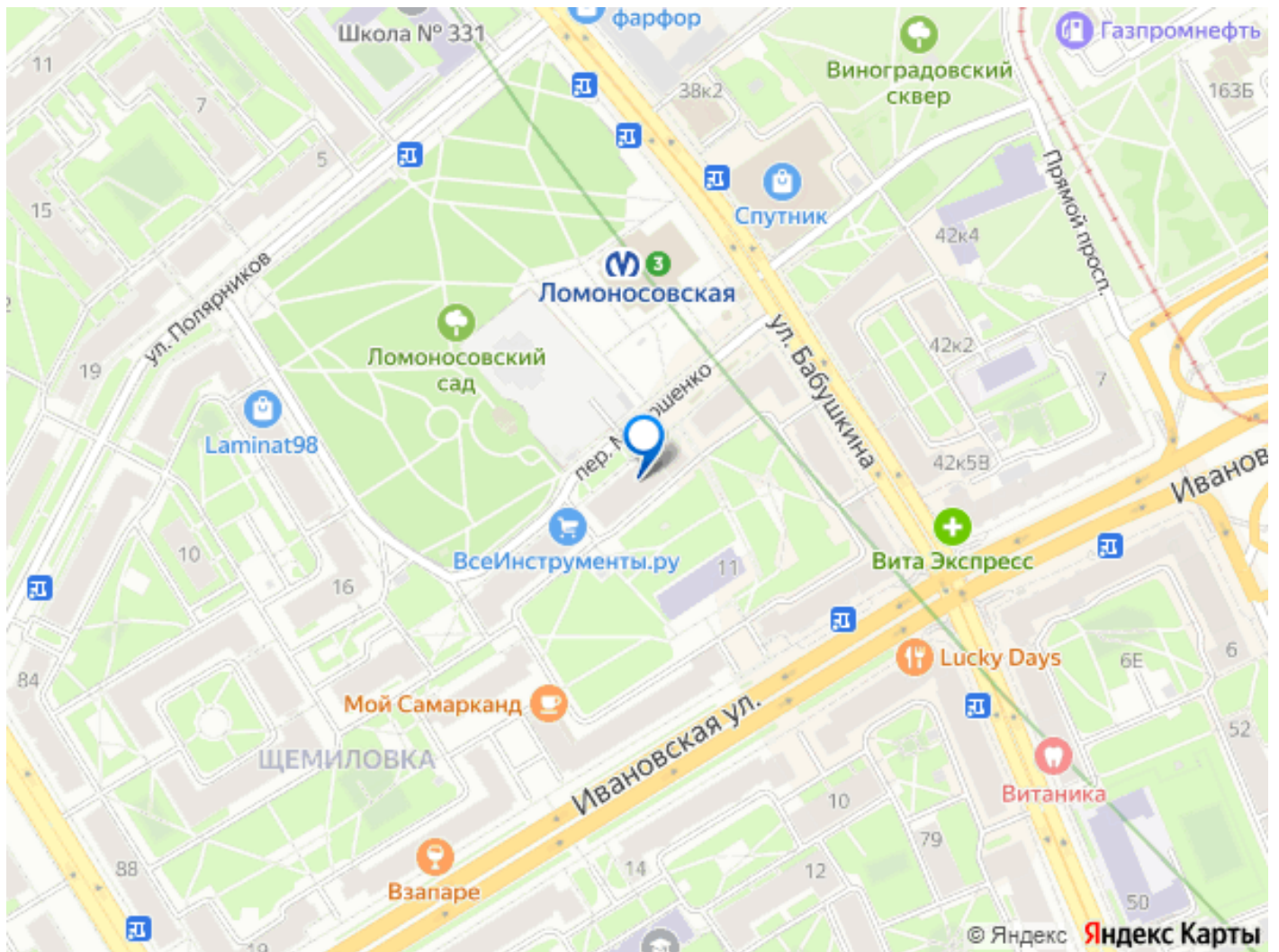
Уникальное предложениеПродаётся чудесная уютная комната в малонаселенной квартире. Для людей приобретающих за собственные средства без ипотеки возможен торг. Так как комната находится непосредственно рядом с ванной комнатой - легко и непринужденно может стать полноценной студией!!! Свежий ремонт и стиральная машина , будет приятным бонусом для покупателя.Это

для заметок



экономит и деньги и время. Тщательно продумано и использовано пространство комнаты. Это перспективный вариант, для пассивного дохода! При желании покупателя возможно оставить стеллаж в комнате, шкаф, стол, стеллаж кухонный. Спальная комната отделена от кухонной зоны. Просторная гардеробная.. Отдельное внимание требует душевая кабина и туалет! Свежий ремонт, чистота. Два туалета. Стиральная машина находится в общей ванной комнате . Очень чистая и просторная кухня со свежим ремонтом! На кухне есть своя рабочая зона для приготовления пищи . 4 газовых плиты. Уборка в общественных местах происходит по графику дежурства. Каждая комната дежурит неделю и передает эстафету следующей. По общей атмосфере чистоты, видно, что все соседи живут дружно и уважительно по отношению друг к другу, что очень редко встречается, особенно в коммунальных квартирах. Комната ждёт своих новых хозяев, которые по достоинству оценят все удобства и качество жизни в этой квартире. Еще один из огромных плюсов данной комнаты, это локация! Станция метро Ломоносовская находится в 100 метрах от дома, это меньше 1 минуты пешком. Рядом с метро парковая территория с Православным Храмом. Двор зеленый. Рядом детские площадки. Парковка свободная во дворе. Всегда есть парковочные место для автомобиля. Школы, детские сады, большой парк Куракина Дача, набережная Невы- все в шаговой доступности. Все возможные магазины, торговый комплекс аптеки, фитнес клуб и кафе- все рядом! Почтовые уведомления соседям отправлены. Один взрослый собственник. Добавляйте в избранное и записывайтесь на просмотр!





Move.ru - вся недвижимость России