

Создано: 17.03.2025 в 16:13

Обновлено: 14.12.2025 в 20:14

**Санкт-Петербург, 12-я Васильевского  
острова линия, 55/20**

**5 250 000 ₽**

Санкт-Петербург, 12-я Васильевского острова линия, 55/20

Округ

[СПБ, Василеостровский район](#)

## Комната в квартире

Жилая площадь

20 м<sup>2</sup>

Общая площадь

20 м<sup>2</sup>

Этаж

1/4

## Детали объекта

Тип сделки

Продам

Раздел

[Комнаты](#)

Тип санузла

совмещенный

Вид из окна

во двор

Ремонт

евро

## Описание

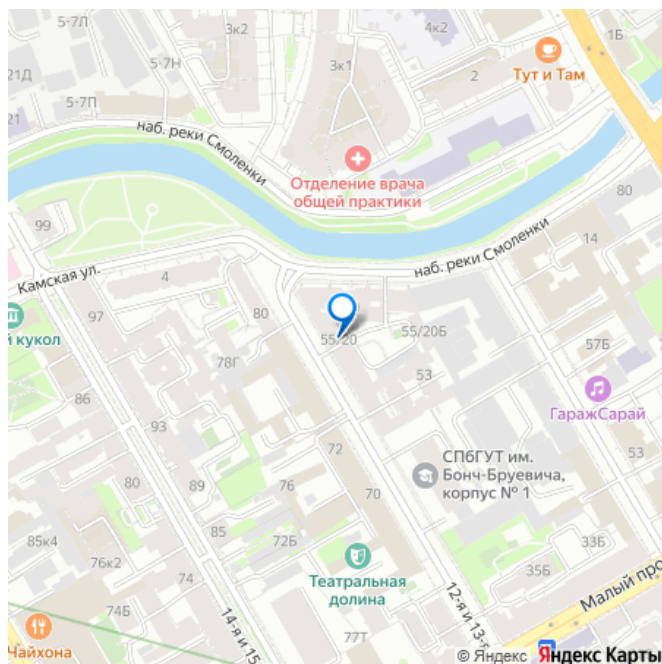
Изолированная комната на Васильевском

<https://spb.move.ru/objects/9274737411>

**Авангард, Авангард**

**79339382385**

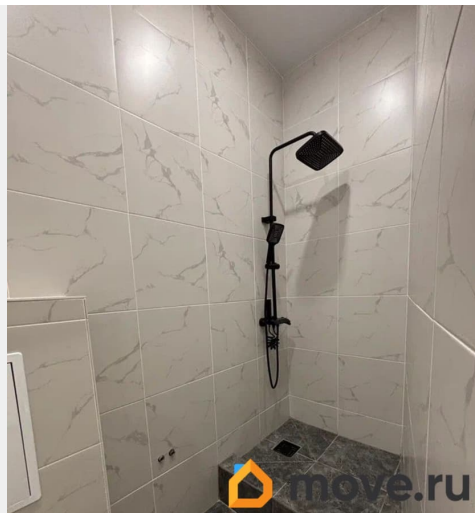
для заметок

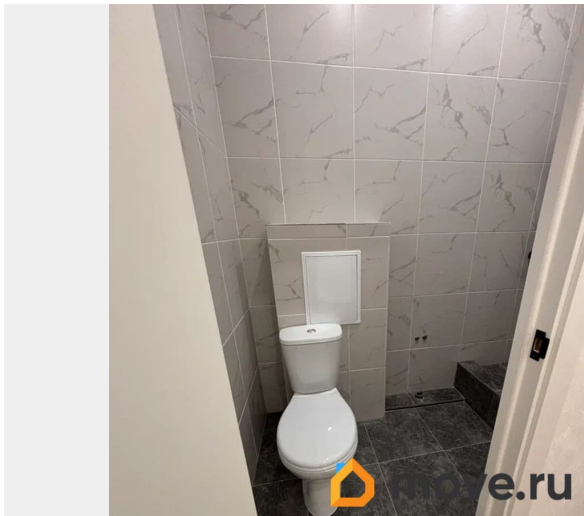
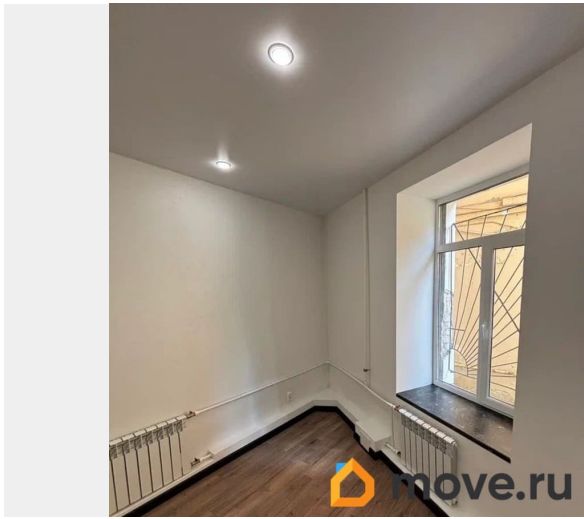


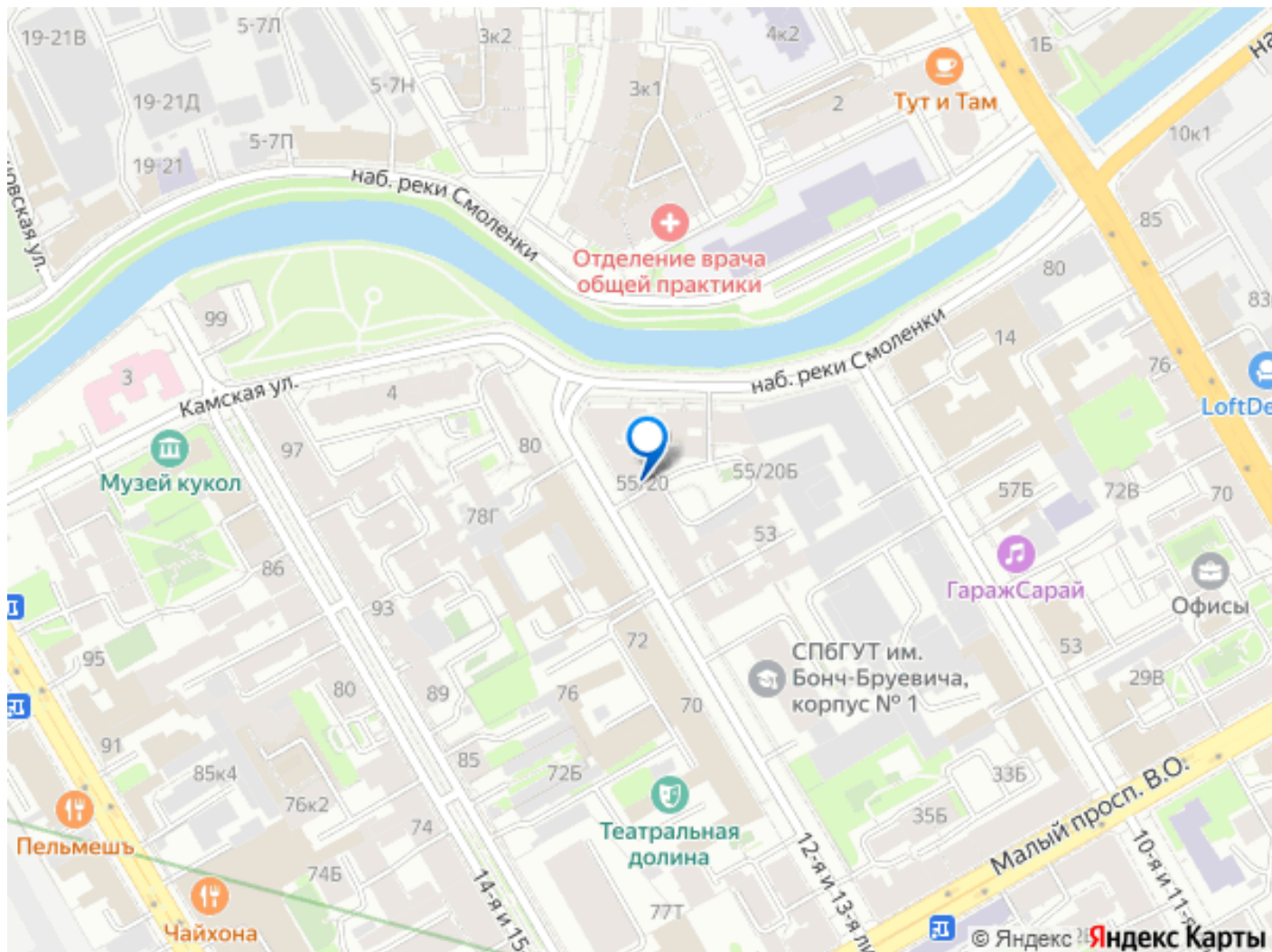
острове — исторический стиль, в доме 1854 года. В комнате свой санузел, зона кухни, полностью изолированная квартира-студия. Перепланировка согласована. Высокие потолки 3.1 Широкий парадный вход, благоустроенный зеленый двор с парковкой. Ремонт дома в 2020 году, что сделано: Фасад, кровля, фундамент, несущие конструкции, теплоснабжение, электроснабжение, водоснабжение ХВС, водоотведение

Васильевский остров во многом уникален — здесь сохранились ранние каменные постройки от начала строительства города, улицы названы линиями, роstralные колонны и стрелка потрясают воображение. Что посмотреть на ВО: Кунсткамера, Зоологический музей, Музей современного искусства Эрарта. Основные ВУЗы: Российская академия художеств, СПбГУ, Горный университет, Академия государственной службы (всего - более 20 ВУЗов).

Инфраструктура района: Есть всё, что душе угодно в шаговой доступности. Удобная транспортная развязка. Лёгкие выезд в другие районы через Западный скоростной диаметр. Идеальное место для жизни в центре Санкт-Петербурга. Звоните для просмотра!







Move.ru - вся недвижимость России