

Создано: 08.12.2025 в 17:01

Обновлено: 28.01.2026 в 22:58

Санкт-Петербург, проспект Большой  
Петроградской стороны, 49/18

**15 500 000 ₽**

Санкт-Петербург, проспект Большой Петроградской  
стороны, 49/18

Округ

[СПБ, Петроградский район](#)

## Комната в квартире

Жилая площадь

51.8 м<sup>2</sup>

Площадь кухни

15 м<sup>2</sup>

Общая площадь

294.7 м<sup>2</sup>

Этаж

4/5

## Детали объекта

Тип сделки

Продам

Раздел

[Комнаты](#)

Тип санузла

раздельный

Ремонт

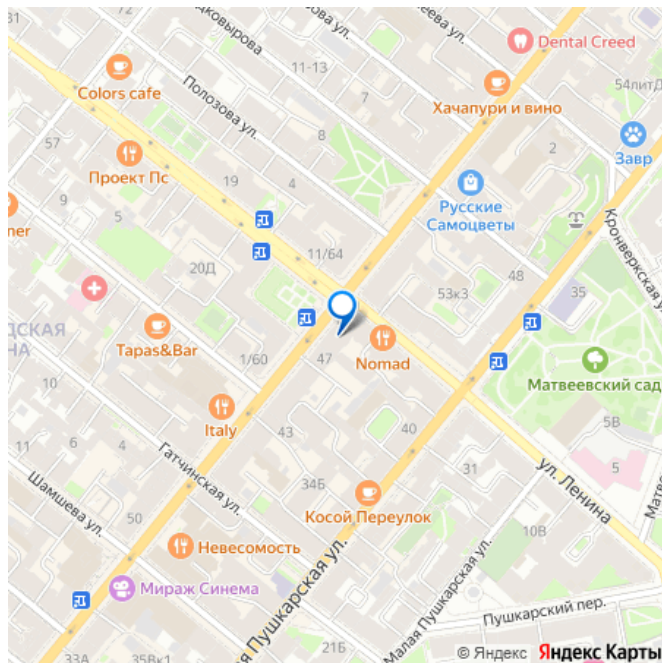
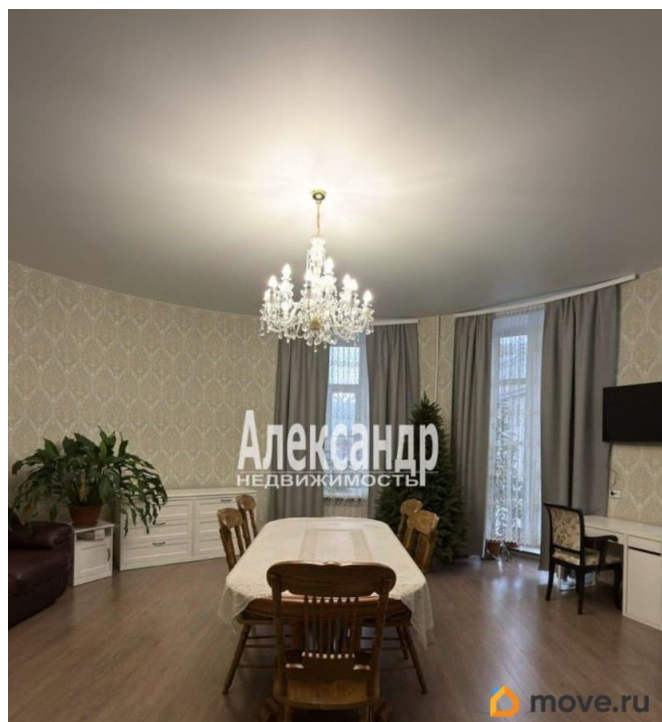
косметический

## Описание

<https://spb.move.ru/objects/9287246169>

**Шумарова Татьяна Николаевна,**  
**АЛЕКСАНДР-НЕДВИЖИМОСТЬ**  
**79110017931**

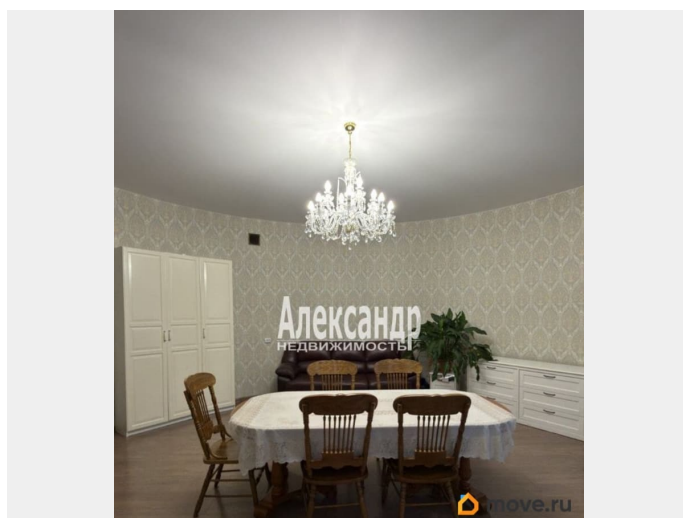
для заметок



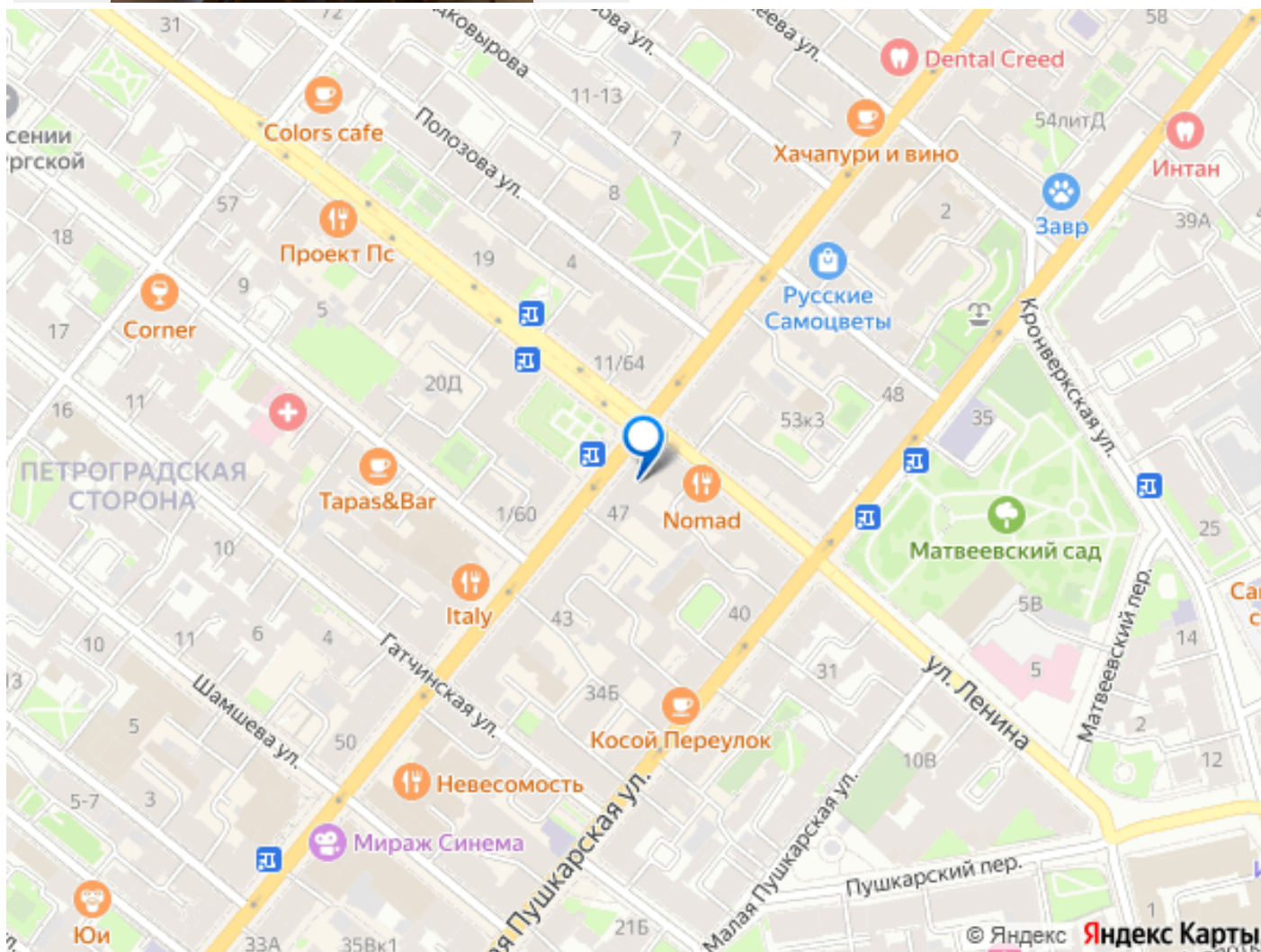
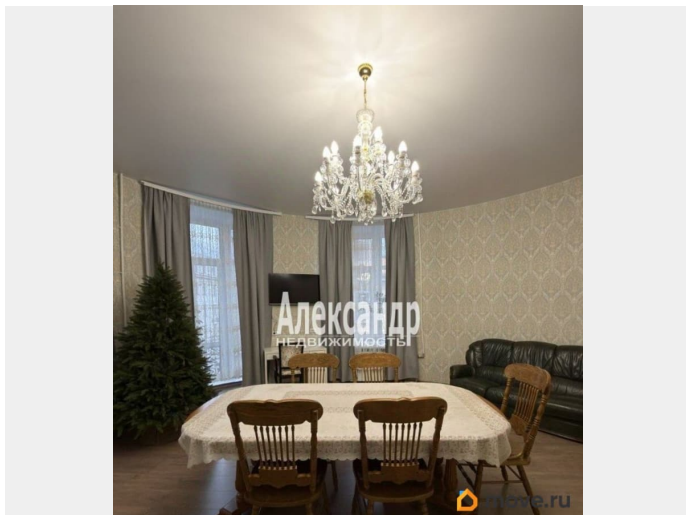
1705290 ЭКСКЛЮЗИВНОЕ ПРЕДЛОЖЕНИЕ В  
СЕРДЦЕ ПЕТЕРБУРГА! Представляем вашему  
вниманию уникальную возможность  
приобрести две просторные комнаты в одном  
из самых престижных районов города на  
Петроградской Стороне! В шаговой  
доступности от трех станций метро:  
«Петроградская», «Чкаловская» и  
«Горьковская». Расположенные на 4 этаже 5-  
этажного кирпичного Доходного дома П.Т.  
Бадаева, построенного в 1903 году, эти  
комнаты переносят вас в атмосферу  
дореволюционного Петербурга, сохраняя при  
этом все удобства современной жизни.

Особенности: • Уникальная круглая комната  
с захватывающими панорамными окнами и  
широкими подоконниками, создающими  
неповторимую атмосферу света и простора. •  
Собственный камин в рабочем состоянии!  
Представьте уютные вечера у живого огня  
или даже возможность приготовить шашлык  
прямо дома. • В комнатах сделан хороший  
ремонт, все видно на фото. В квартире  
выполнена подготовка под ремонт, что дает  
вам полную свободу для воплощения любых  
дизайнерских идей. Инвестиционная  
привлекательность: Соседние комнаты в  
данный момент находятся в аренде, что  
делает наше предложение идеальной  
инвестицией с прицелом на выкуп всей  
квартиры в будущем. Это ваш шанс стать  
полноправным владельцем квартиры в  
историческом центре! Инфраструктура и  
окружение: Петроградская сторона это не  
просто адрес, это образ жизни! В  
непосредственной близости расположены  
престижные школы и детские сады,  
множество магазинов, уютных кафе и  
ресторанов. Здесь бьется сердце Петербурга,  
объединяя историю и динамику  
современного города. Редкое преимущество

для центра: Закрытая парковочная площадка во дворе с въездом через шлагбаум. Вы всегда найдете свободное место для вашего автомобиля настоящая роскошь для центра Северной столицы! Не упустите свой шанс стать частью истории и владельцем уникального объекта в желанном районе! Звоните прямо сейчас, чтобы узнать подробности и договориться о просмотре!







Move.ru - вся недвижимость России