

Создано: 19.11.2025 в 12:22

Обновлено: 24.01.2026 в 10:56

**Санкт-Петербург, Детскосельская улица,
15**

2 350 000 ₽

Санкт-Петербург, Детскосельская улица, 15

Округ

[СПБ, Пушкинский район](#)

Комната в квартире

Жилая площадь

17.4 м²

Площадь кухни

14.1 м²

Общая площадь

324.3 м²

Этаж

2/3

Детали объекта

Тип сделки

Продам

Раздел

[Комнаты](#)

Тип санузла

раздельный

Ремонт

косметический

Описание

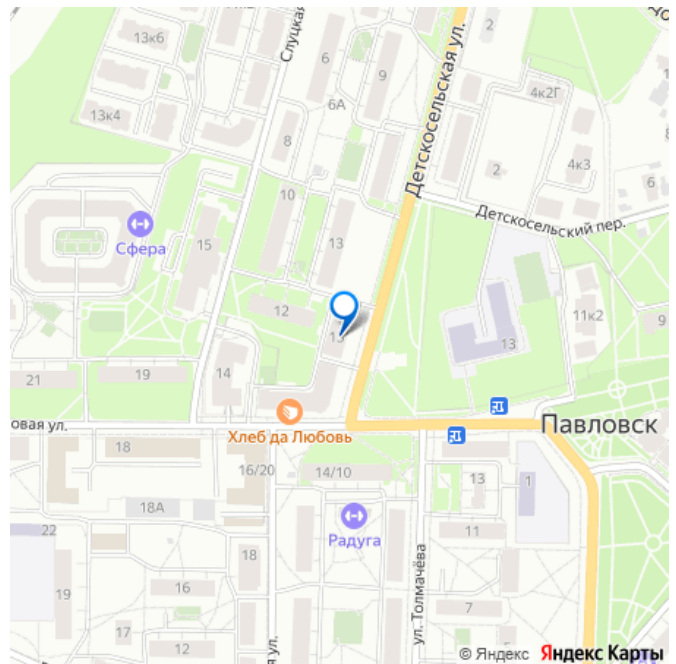
Номер объявления: 20544 - назовите его

<https://spb.move.ru/objects/9286693666>

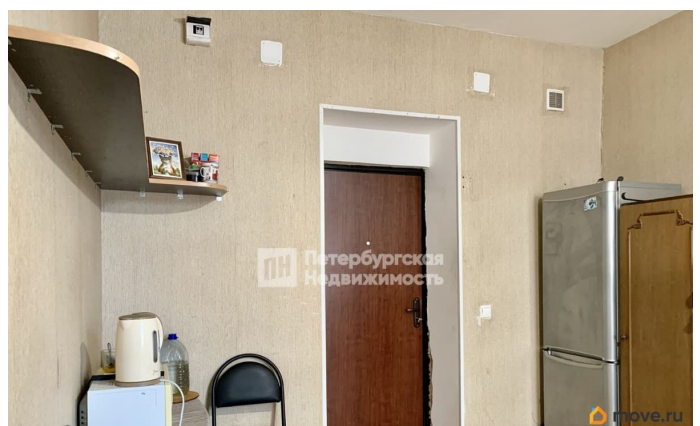
**Галина Румянцева, Петербургская
Недвижимость**

79817960848

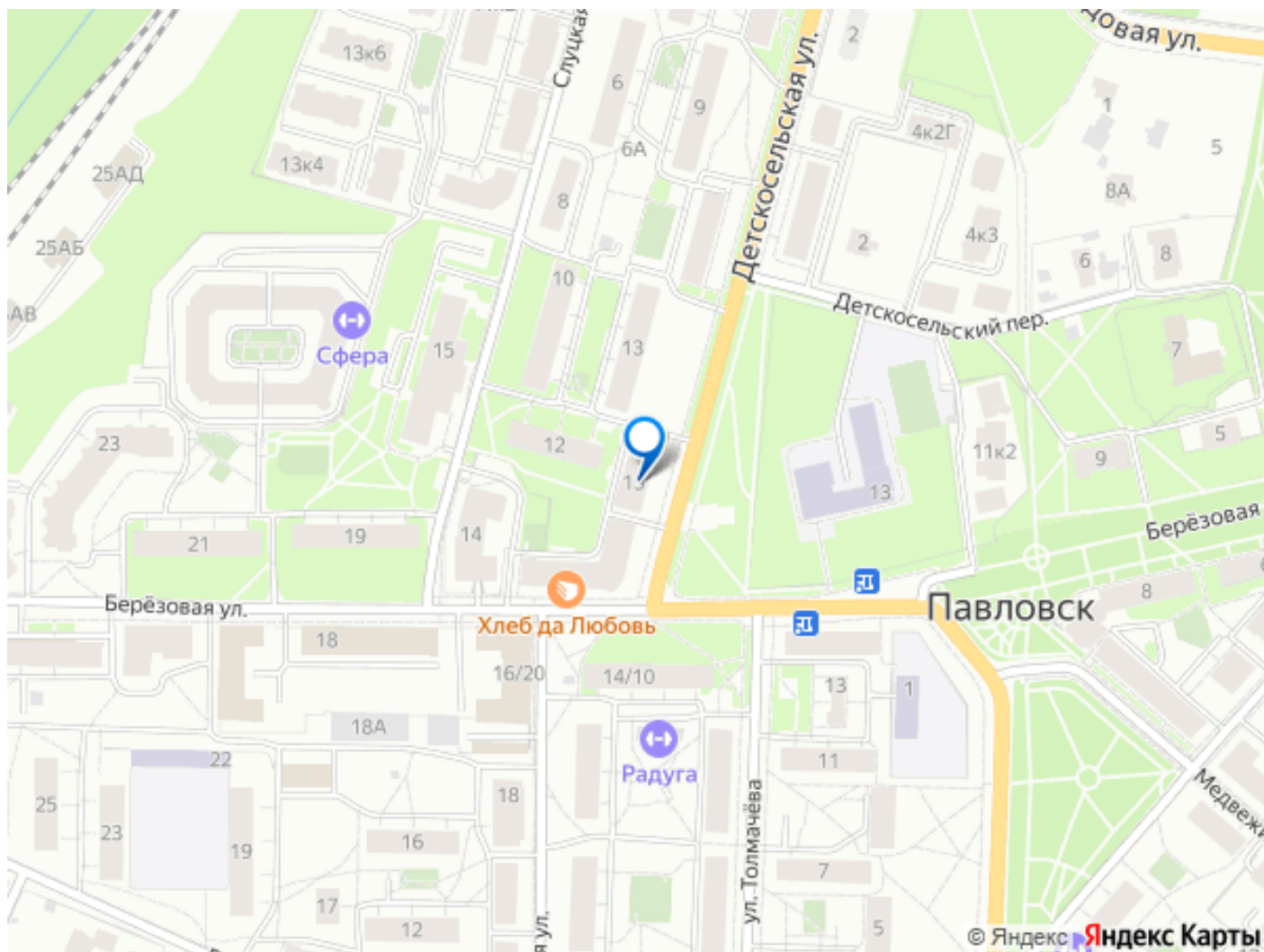
для заметок



оператору. Просторная, светлая комната коммунальной квартире в кирпичном доме 1953 года постройки в стиле сталинского неоклассицизма. Дом находится в пешей доступности от ж/д вокзала г. Павловск, напротив дома автобусная остановка - прямой автобус 299 идет до метро Московская, до исторического центра города также можно доехать за 45 минут - сначала на электричке до станции Купчино и потом на метро. Развитая инфраструктура района - в пешей доступности находятся Павловский дворцовый комплекс с одним из самых крупных и красивых парков , Екатерининский парк, много общеобразовательных учреждений: 464 начальная школа, лицей 410, детские сады, МФЦ, продовольственные магазины, аптеки, кафе, большой спортивный комплекс с футбольной школой и бассейном. Места общего пользования в квартире: коридор, кухня, душевая, постирочная, три туалета - все заново отремонтированы. Спокойные соседи . Один взрослый собственник, прямая продажа, полная стоимость в договоре, полное сопровождение сделки, помощь в одобрении ипотеки, показы в удобное для Вас время.







Move.ru - вся недвижимость России