

Создано: 04.11.2025 в 10:27

Обновлено: 07.11.2025 в 07:32

<https://spb.move.ru/objects/9286367093>

Собственник

79117854586

**Санкт-Петербург, проспект Народного
ополчения, 167/21**

3 150 000 ₽

Санкт-Петербург, проспект Народного ополчения, 167/21

Округ

[СПБ, Кировский район](#)

Улица

[проспект Народного Ополчения](#)

Комната в квартире

Жилая площадь

16.1 м²

Площадь кухни

12 м²

Общая площадь

65.4 м²

Этаж

9/10

Детали объекта

Тип сделки

Продам

Раздел

[Комнаты](#)

Тип балкона

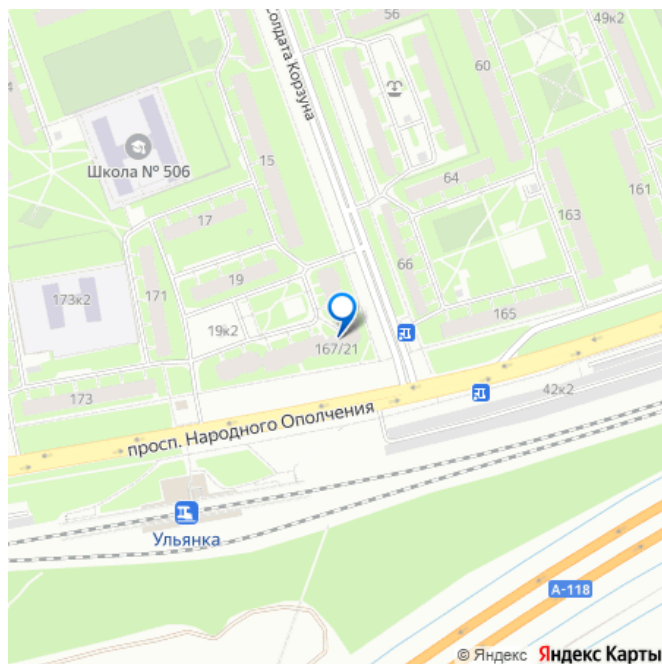
лоджия

Тип санузла

раздельный

Ремонт

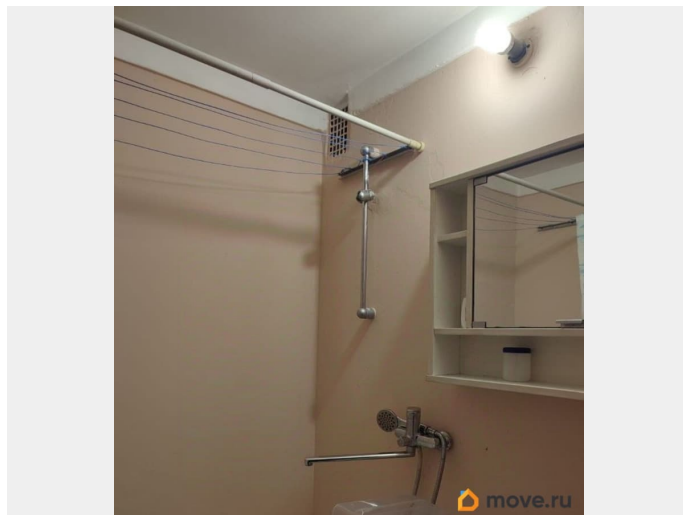
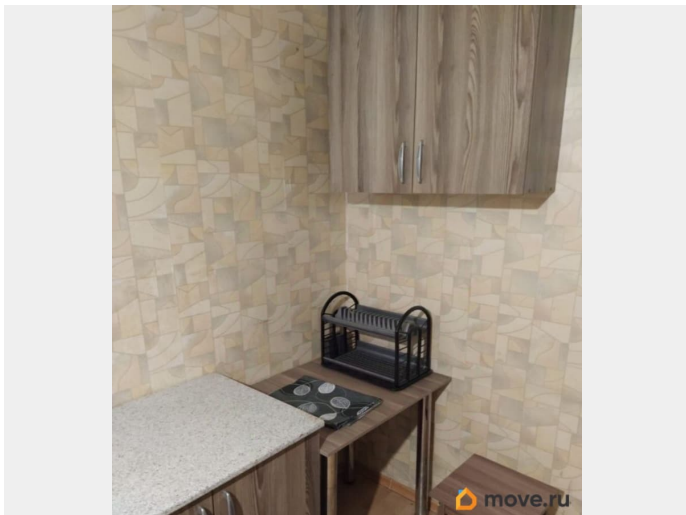
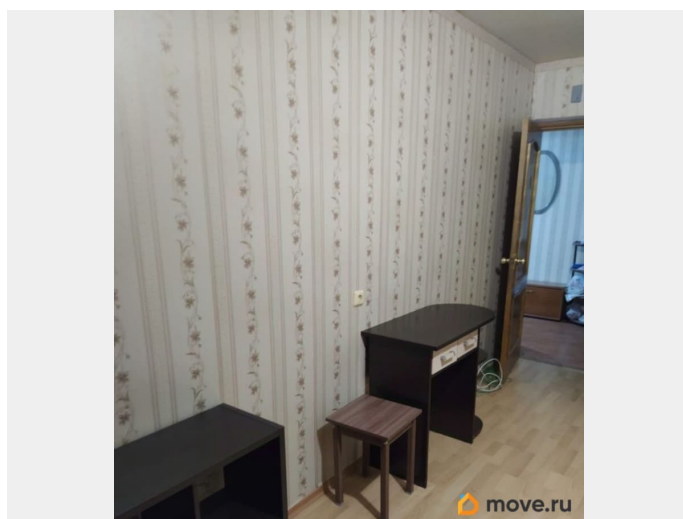
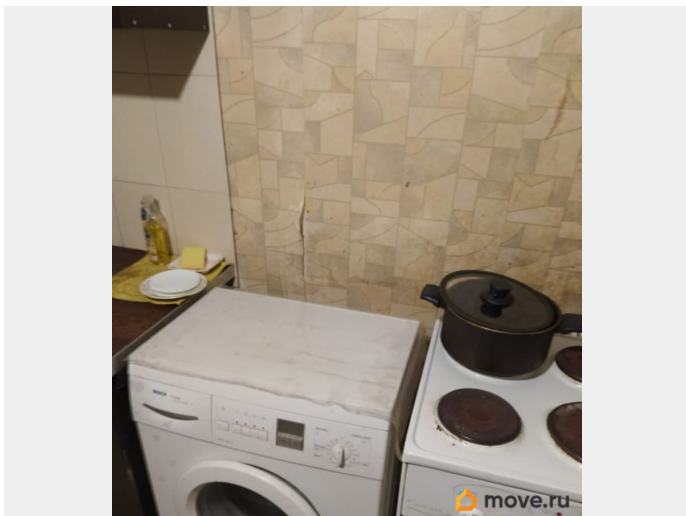
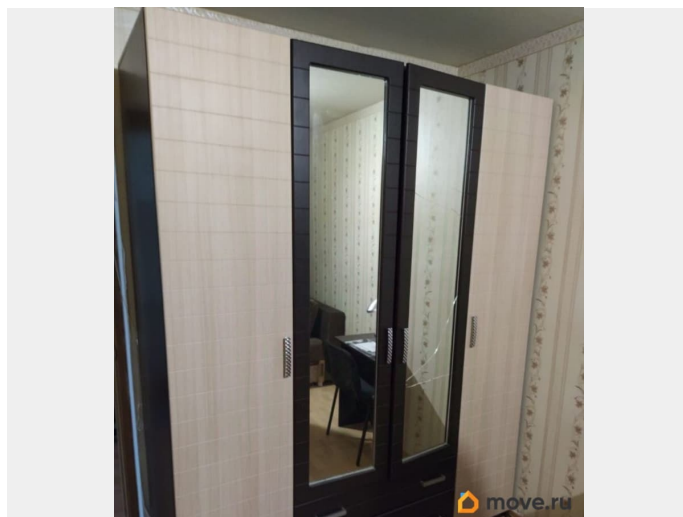
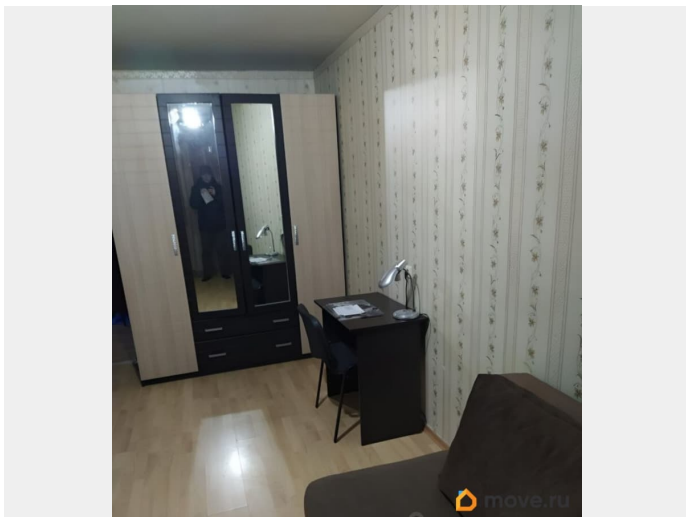
для заметок

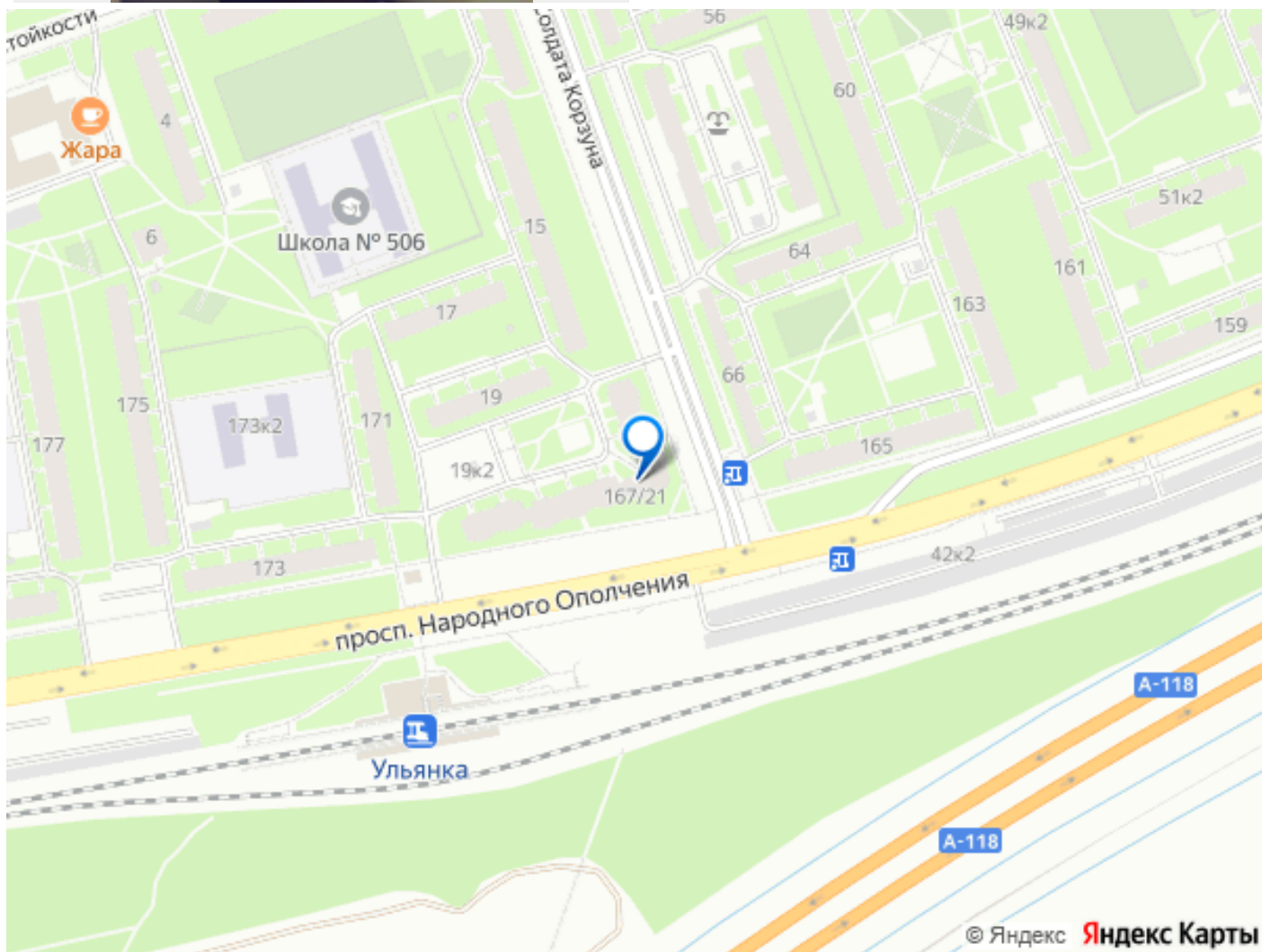
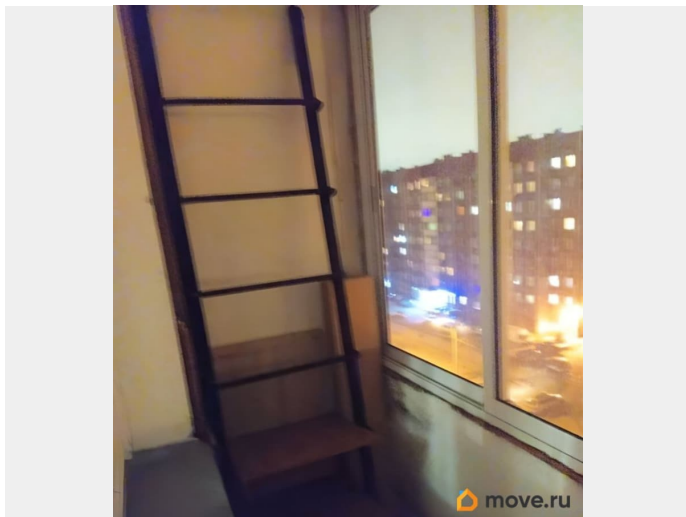


Описание

Продам перспективную комнату 16 кв. м., без учета лоджии 2,5 кв. м(не доля) в просторной 2 х. комнатной квартире площадью 65,4 кв. метра в доме 2006;г.постройки . Квартира очень теплая, двухсторонняя, с красивым видом из окон, т. к напротив преимущественно 5 эт. дома. 9 этаж 10 этажного дома, хорошая шумоизоляция. Комната по форме правильный прямоугольной формы, с выходом на застекленную лоджию, удачно встает любая мебель, светлая. В квартире просторная 14 метровая прихожая, большая 12,5 м кухня(с удобным кухонным местом), есть место и под стиральную машину и под большой холодильник. Состояние и комнаты и мест общего пользования жилое. Подъезд чистый, грузовой лифт, детская площадка и наземная парковка во дворе, рядом Александровский парк, множество магазинов шаговой доступности, пунктов выдачи интернет заказов, кафе, пекарен, торговых центров и т. д... До станции метрополитена пр. Ветеранов 25 мин. пешком, либо 12 мин. общ. транспортом, рядом расположена станция ж/д Ульянка, 17 мин.на электричке и Вы в центре города на Балтийском вокзале, электрички ходят одна за одной, без пробок и ожидания. Квартира спокойная, малонаселенная, проживает 1 человек без вредных привычек. Отлично подойдет, как для Вашего комфортного проживания, так и для сдачи в аренду по достойной цене. Собственность более 5 лет, 1 взрослых собственника, прямая продажа. Подходит под Ипотеку , рассматриваем любую форму

оплаты мат. капитал и т. д... Просмотры по договоренности в удобное для Вас время





Move.ru - вся недвижимость России