

🕒 Создано: 12.03.2026 в 19:21

🔄 Обновлено: 12.03.2026 в 18:23

Собственник

79819318614

**Санкт-Петербург, Большой
Сампсониевский проспект, 43**

7 250 000 ₹

Санкт-Петербург, Большой Сампсониевский проспект, 43

Округ

[СПБ, Выборгский район](#)

Улица

[проспект Большой Сампсониевский](#)

Комната в квартире

Жилая площадь

31.8 м²

Площадь кухни

8.2 м²

Общая площадь

72.8 м²

Этаж

2/3

Детали объекта

Тип сделки

Продам

Раздел

[Комнаты](#)

Тип санузла

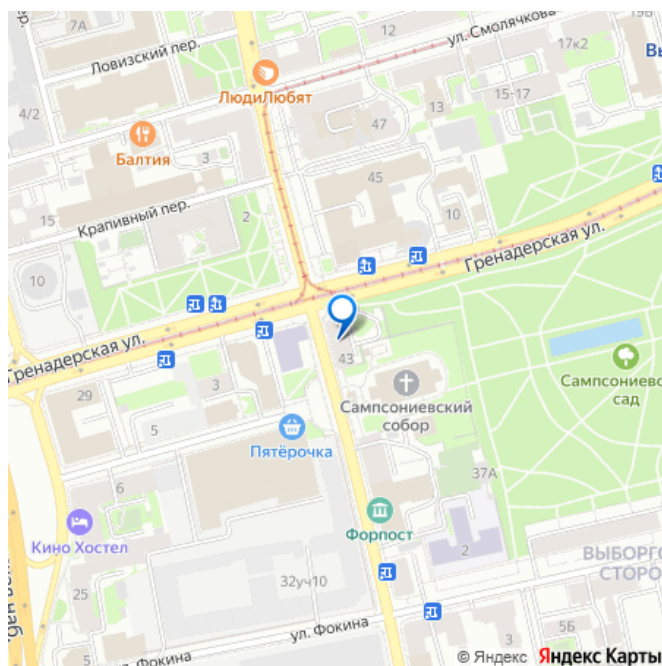
раздельный

Вид из окна

на улицу

Ремонт

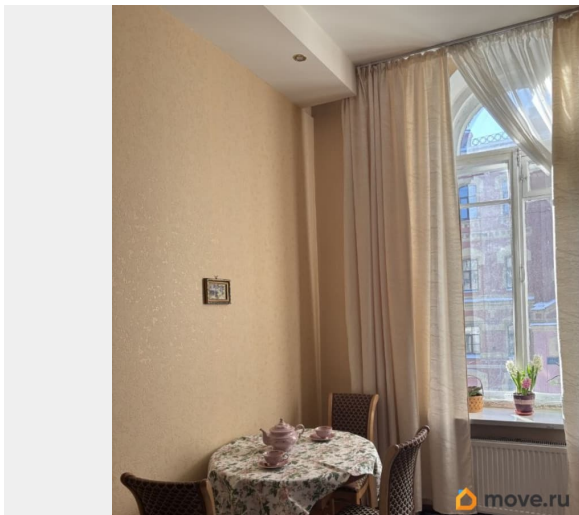
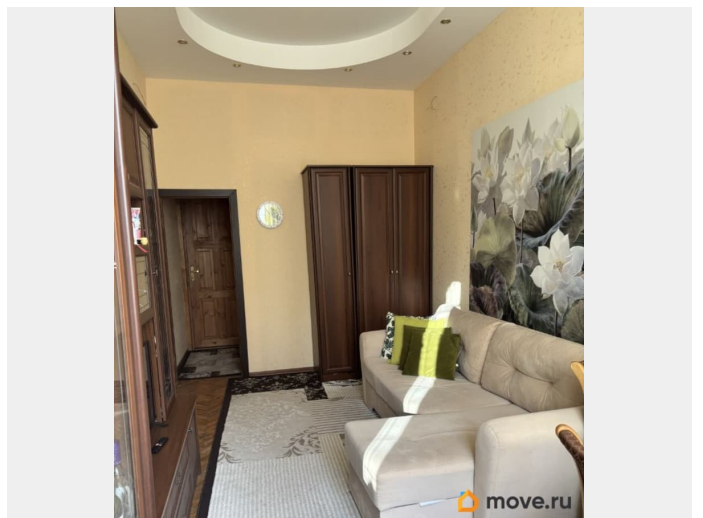
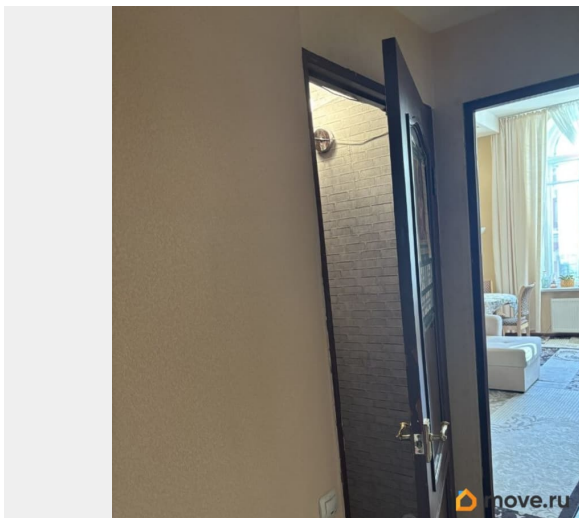
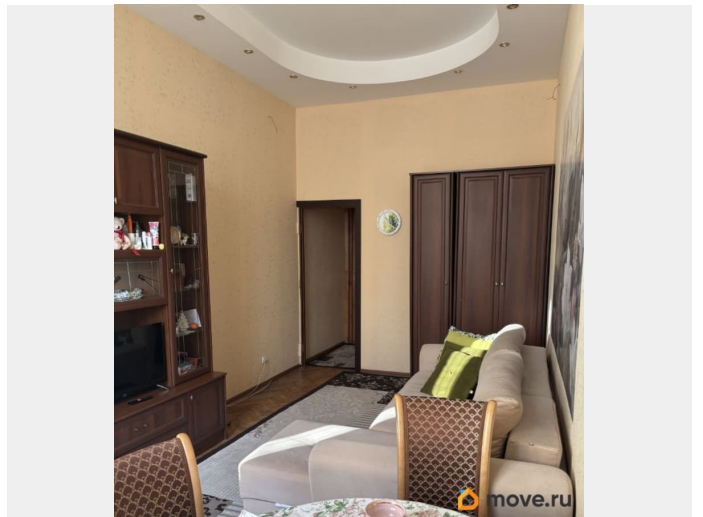
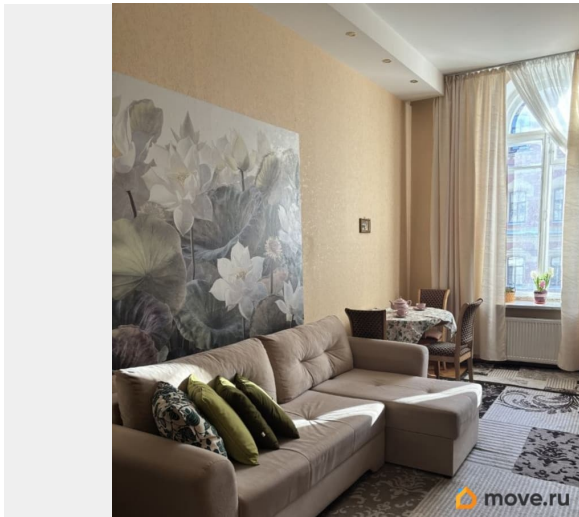
для заметок

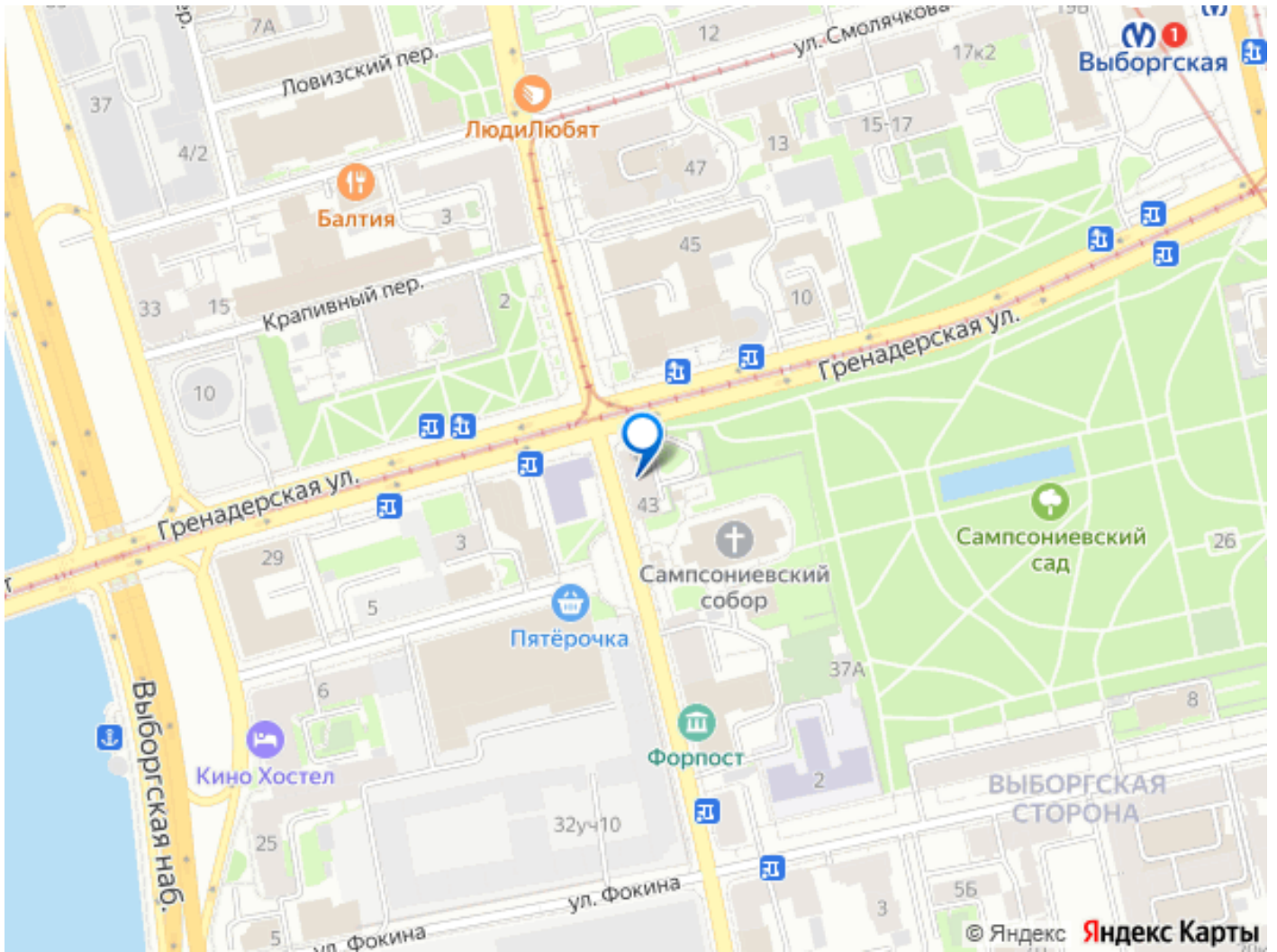
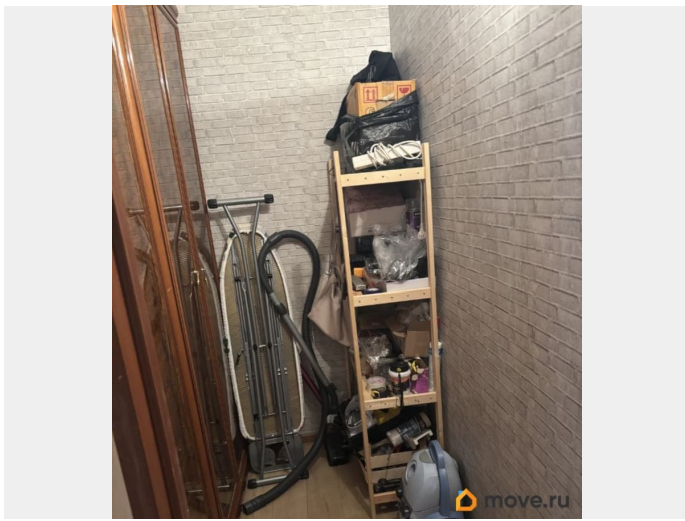


Описание

Вашему вниманию предлагаются для продажи ДВЕ КОМНАТЫ: 31,80 (10,00 + 21,80) кв. м. в трехкомнатной коммунальной малозаселенной квартире (общая площадь квартиры 72,80 кв. м. на втором этаже в центре Санкт-Петербурга. Обе комнаты с одним кадастровым номером и отдельным лицевым счетом за ЖКХ. Квартира без перепланировок. Комнаты не смежные! Расположены по разные стороны дома. На лестнице по 2 квартире (трехэтажный дом: первый этаж коммерция, второй и третий жильцы). Трехметровые потолки. Сделан косметический ремонт. Санузел отдельный. Газоснабжение и отопление центральное. На въезде во двор установлен шлагбаум. 1 совершеннолетний собственник. К сделке готов. Можно под ипотеку. Комнаты без обременения, ипотеки, маткапитала. В квартире больше никто не проживает (соседи не живут). Я продаю в связи с переездом в другой город. Отказ соседа в процессе (сложности нет). Агентов не беспокоить! Только с реальными покупателями! Не отнимайте чужое время! Можно записаться на просмотр. О доме и районе: Исторический дом с двумя фасадами (Б. Сампсониевский, 43) прихода Сампсониевского собора, построен в 1909 году. В 500 метров от станции метро Выборгская, в окружении архитектурных памятников и культурных достопримечательностей. Рядом находится один из старейших соборов города - Сампсониевский собор, памятник Петру I. Около дома находится один из любимых

мест отдыха - Сампсониевский сад с живописным прудом и дорожками.





Move.ru - вся недвижимость России