

Создано: 07.05.2025 в 22:39

Обновлено: 14.02.2026 в 16:44

Санкт-Петербург, Казначейская улица, 5

5 299 999 ₽

Санкт-Петербург, Казначейская улица, 5

Округ

[СПБ, Адмиралтейский район](#)

Улица

[улица Казначейская](#)

## Комната в квартире

Жилая площадь

26.8 м<sup>2</sup>

Площадь кухни

6 м<sup>2</sup>

Общая площадь

78.2 м<sup>2</sup>

Этаж

5/5

## Детали объекта

Тип сделки

Продам

Раздел

[Комнаты](#)

Тип санузла

раздельный

Ремонт

косметический

## Описание

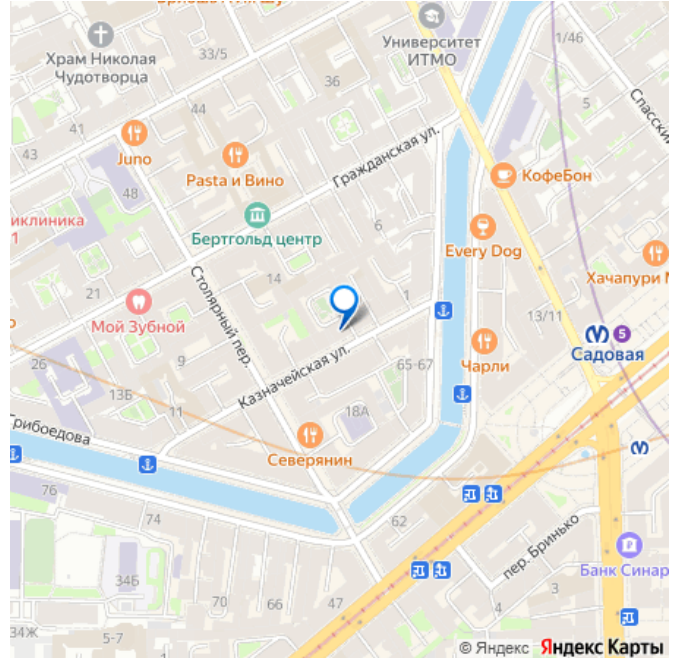
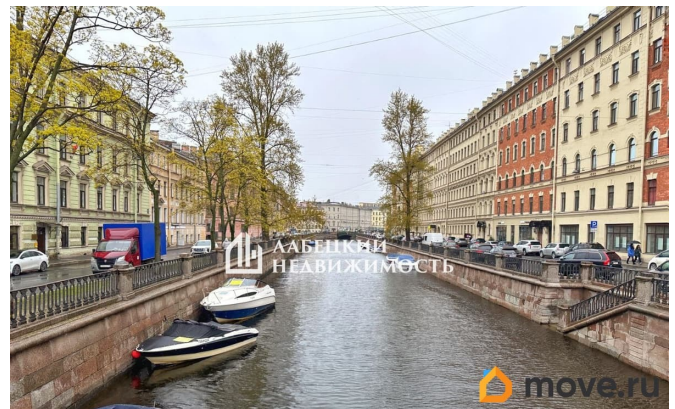
<https://spb.move.ru/objects/9278802728>

Даниил Удовицкий, Лабетский

Недвижимость

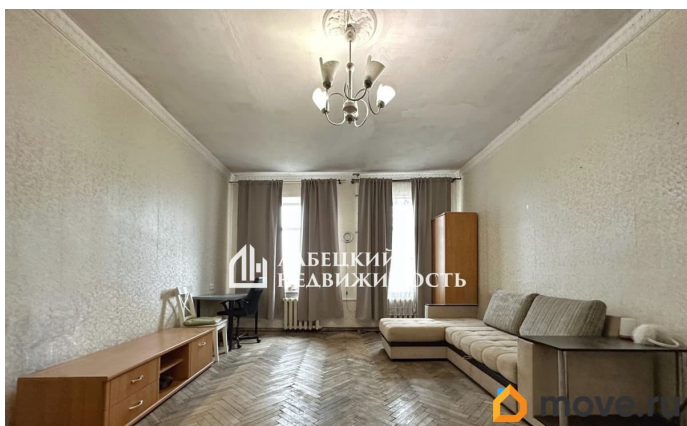
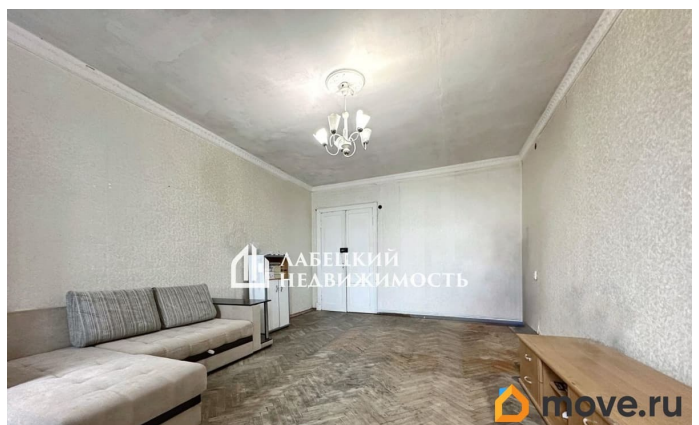
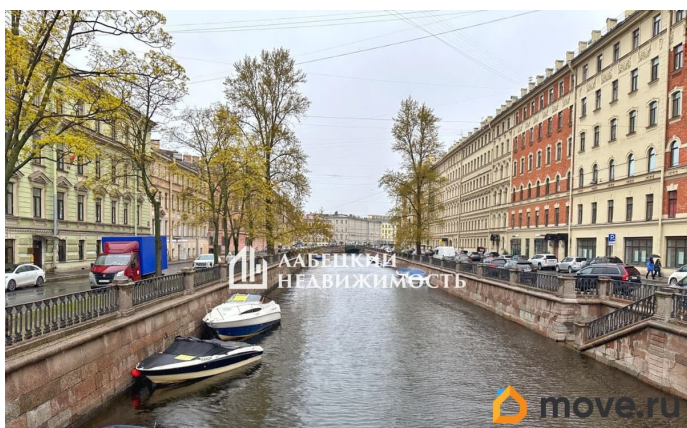
79812268205

для заметок

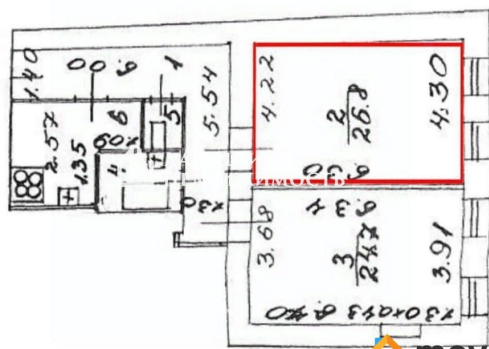


Добрый день! В ДВУХ-КОМНАТНОЙ квартире продаем ПРОСТОРНУЮ ИЗОЛИРОВАННУЮ КОМНАТУ почти 27м2 на КАЗНАЧЕЙСКОЙ улице, в нескольких минутах пешком от метро САДОВАЯ и КАНАЛА ГРИБОЕДОВА. Двор с ЗАКРЫТОЙ ТЕРРИТОРИЕЙ. ! Продажа БЕЗ КОМИССИИ ! Кстати, если Вы сейчас продаете свою квартиру, то мы можем сразу КУПИТЬ ее. Безопасно и с удовольствием юридически сопроводим Вашу сделку, деятельность нашего агентства застрахована на 20 000 000 р. Будем рады покупкам с нами и у нас!) А теперь, к объявлению. ПРО ДОКУМЕНТЫ Собственник будет присутствовать на сделке лично (а не по доверенности) Комната куплена по договору купли-продажи более 10 лет назад. БЕЗ ОБРЕМЕНЕНИЙ. Подходит под ипотеку, при необходимости поможем с одобрением на наиболее выгодных условиях. В том числе подойдет Сбербанк. Готовы к быстрому выходу на сделку. ПРО КОМНАТУ и КВАРТИРУ Общий метраж квартиры 78.2 м2. В квартире ВСЕГО 2 КОМНАТЫ. Метраж нашей комнаты 26.8 м2. Высокие потолки, можно оборудовать двухуровневое пространство. Комната первая от входа, можно минимизировать контакт с соседями. Находится на 5 этаже. Окна выходят на тихую Казначейскую улицу. Это восточная сторона, солнце утром, то, что обычно все любят. Два окна: все в лучших традициях старого фонда. Стены толстые, в квартире тепло и уютно. Места общего пользования содержатся в чистоте. Просторная кухня и ванная, отдельный санузел. Есть закрепленное место на кухне и в ванной. ПРО ДОМ И ИНФРАСТРУКТУРУ ДОМ 1798 года постройки, кирпичный. Прошел реконструкцию. Есть технический этаж над нами, сложностей с крышей не ожидается. Парадная в приличном виде. Установлен

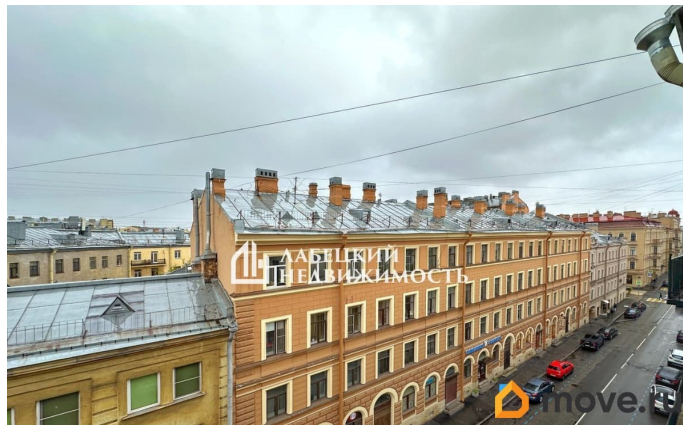
домофон. На этаже всего 2 квартиры.  
ЗАКРЫТЫЙ ДВОР, в котором есть детская площадка и места для парковки. Дом находится в 3 минутах пешком от станций метро «САДОВАЯ/СПАССКАЯ/СЕННАЯ» Рядом Невский проспект и все достопримечательности. Остановки общественного наземного транспорта (трамвай и автобус), таким образом Вы быстро и удобно доберетесь в любую точку города. Есть все необходимые объекты социальной инфраструктуры: детские сады, школы, поликлиники, фитнес-центры, продуктовые магазины, стоматологические клиники, салоны красоты, крупные ТЦ. ТОРГ уместен, но после просмотра :) БЕСПЛАТНО ПРОКОНСУЛЬТИРУЕМ по сделке! Звоните, чтобы записаться на просмотр.







move.ru



move.ru



move.ru

