

Создано: 31.10.2025 в 12:12

Обновлено: 25.01.2026 в 18:23

Санкт-Петербург, улица Блохина, 15

2 350 000 ₽

Санкт-Петербург, улица Блохина, 15

Округ

[СПБ, Петроградский район](#)

Улица

[улица Блохина](#)

Комната в квартире

Жилая площадь

23.7 м²

Площадь кухни

29.4 м²

Общая площадь

695.3 м²

Этаж

5/5

Детали объекта

Тип сделки

Продам

Раздел

[Комнаты](#)

Тип санузла

раздельный

Ремонт

косметический

Описание

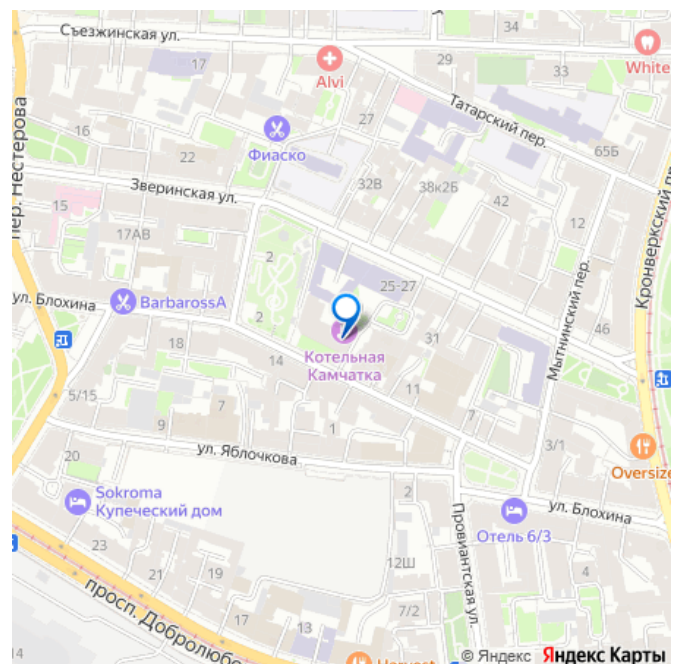
<https://spb.move.ru/objects/9286177741>

НЕВА Недвижимость, НЕВА

Недвижимость

79819216985

для заметок



Арт. 102300122 Продается комната на Блохина, 15. Идеальный вариант для тех, кто ищет бюджетное жилье в одном из самых престижных районов Петербурга!

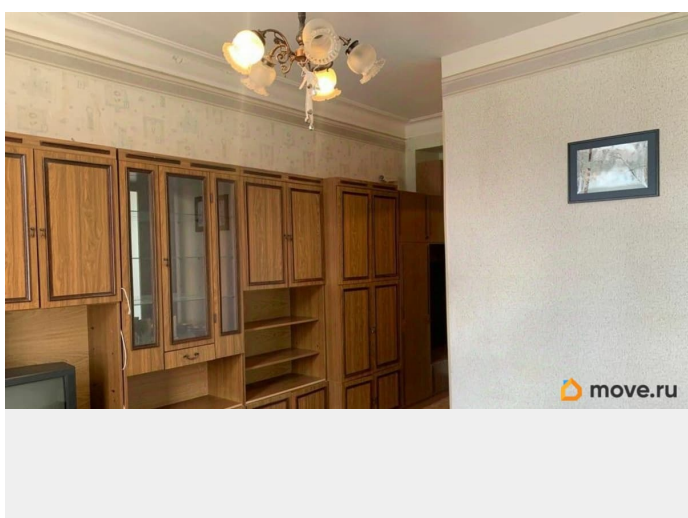
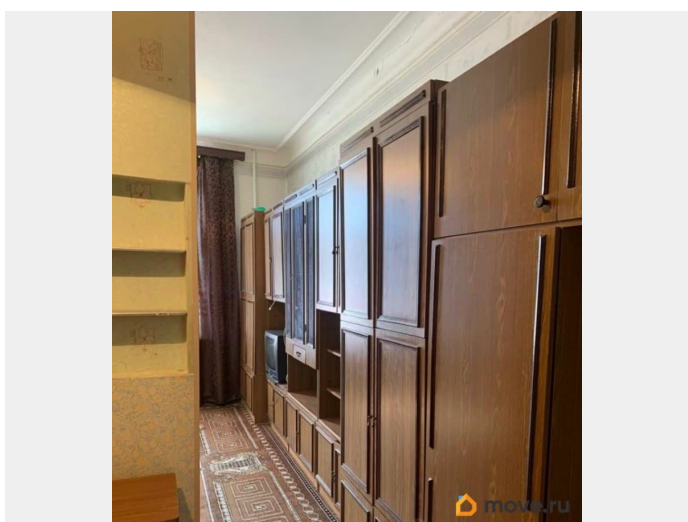
Заселенность низкая, живут «старожилы» этого дома. Ключевые параметры: Площадь комнаты: 23,7 м² (окна на тихую, спокойную улицу). Этаж: 5/5 (без лифта — идеально для тех, кто ценит тишину и заботится о форме!).

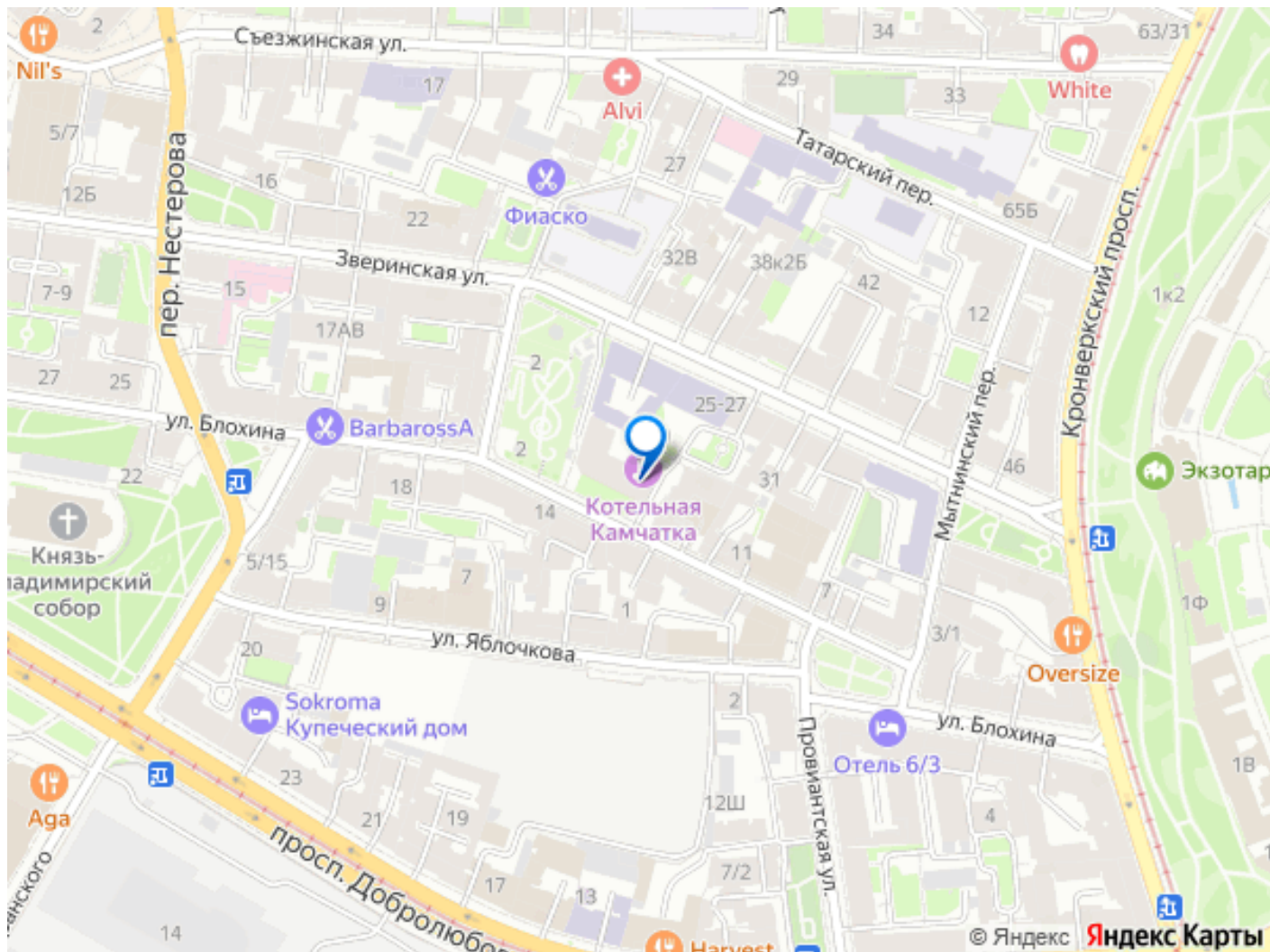
Ремонт: Капитальный в 1966 г., газовая плита, совмещенный санузел (душ, туалет).

Общая инфраструктура дома: 2 просторные кухни (29,4 м²), 27 комнат, высота потолков — 3,15 м. Расположение — Петроградский район — сердце Петербурга! 5 минут пешком до сквера для прогулок. 10 минут до метро «Спортивная» (зеленая ветка), откуда легко добраться до центра. Рядом: супермаркет «Дикси», поликлиника, кафе, остановки транспорта. Близко к

достопримечательностям: стадион «Петровский», Ленинградский зоопарк, исторические памятники. Петроградский район — это: Престижный и исторический район с развитой инфраструктурой. Отличная транспортная доступность: 15 минут до Невского проспекта. Зеленые зоны, уютные дворики и атмосфера старого Петербурга.

Дополнительно: Мебель передается по договоренности. Возможность для студентов, молодых специалистов или инвесторов. Не упустите шанс жить в центре города по выгодной цене! Звоните, чтобы узнать детали и договориться о просмотре!





Move.ru - вся недвижимость России