

🕒 Создано: 05.11.2025 в 15:35

Обновлено: 22.01.2026 в 23:29

**Санкт-Петербург, 15-я Васильевского
острова линия, 18**

6 600 000 ₽

Санкт-Петербург, 15-я Васильевского острова линия, 18

Округ

[СПБ, Василеостровский район](#)

Комната в квартире

Жилая площадь

36.6 м²

Общая площадь

106.3 м²

Этаж

4/5

Детали объекта

Тип сделки

Продам

Раздел

[Комнаты](#)

Ремонт

косметический

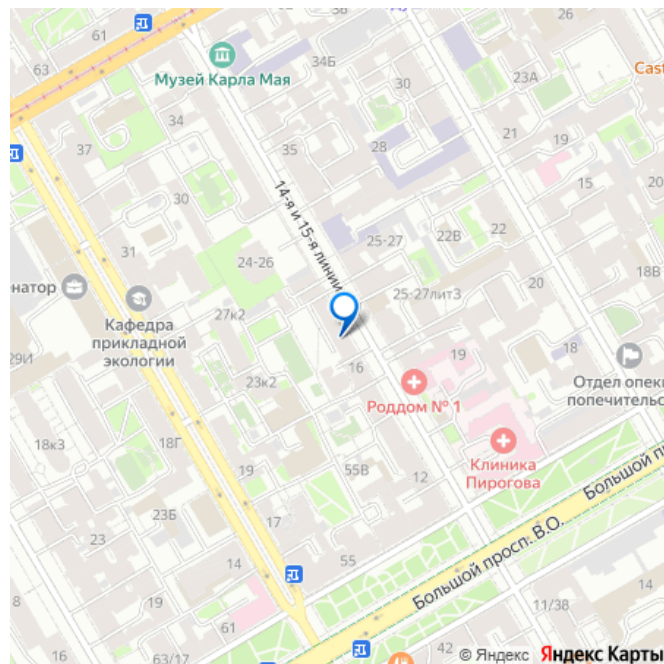
Описание

Продаются две комнаты в коммунальной квартире (доля) Общая площадь 106 м2, продаются комнаты 20/85 (20 м2) и 16/85 (16.6 м2) продаются одним лотом, так как одна из комнат по документам проходная, а по факту изолированная. Кроме этих комнат

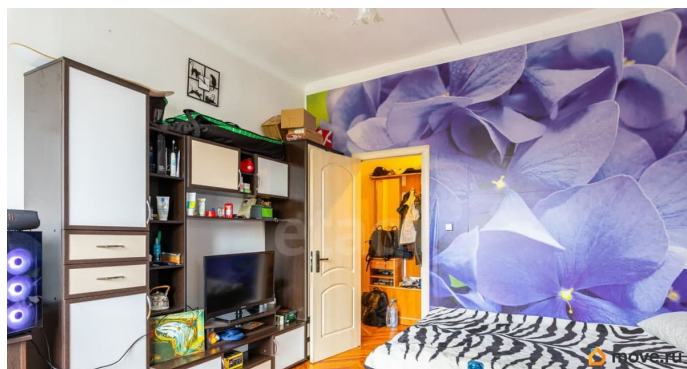
<https://spb.move.ru/objects/9286308059>

**Семен Александрович Багрецов,
Этажи Санкт-Петербург
79111704812**

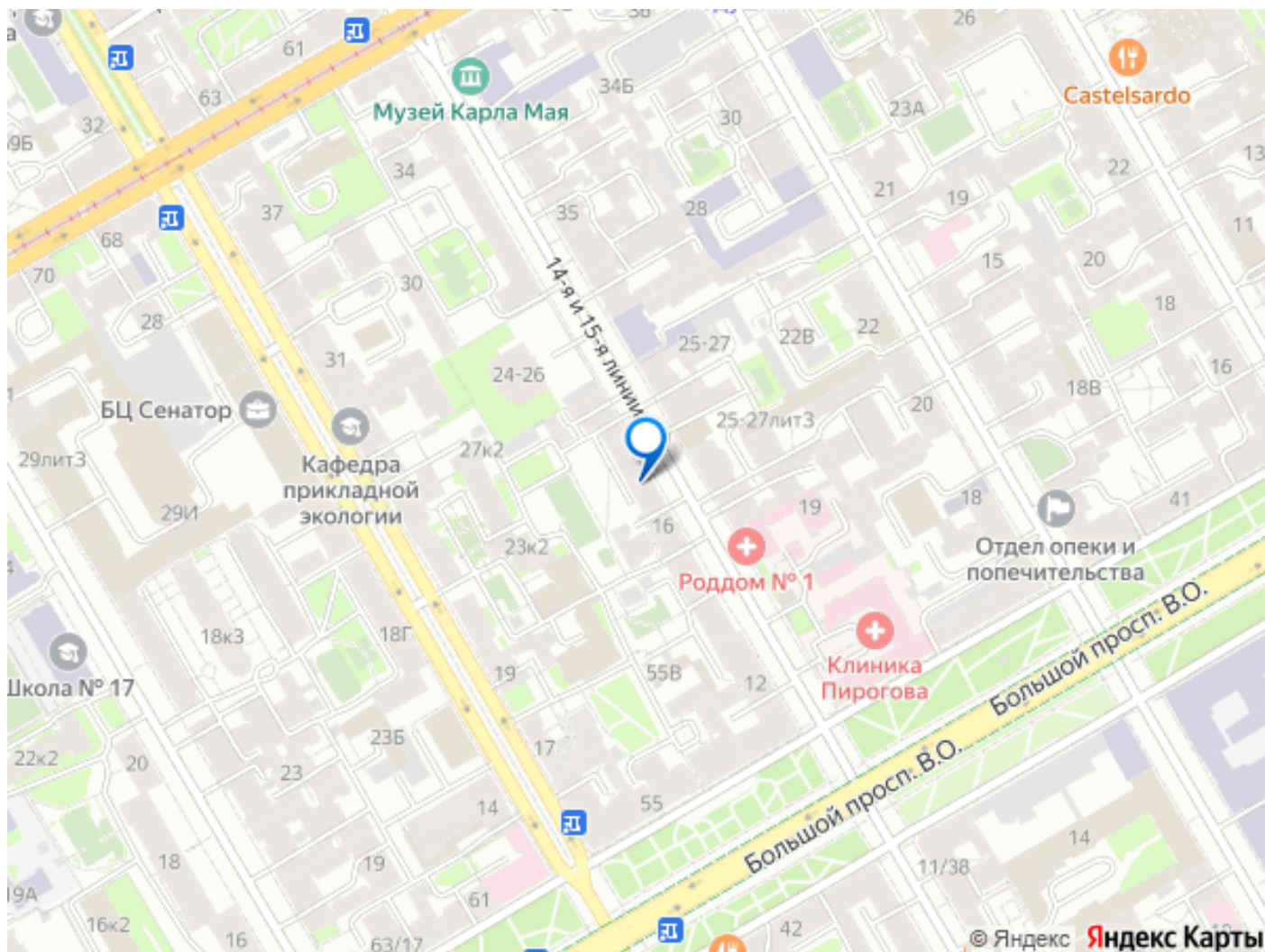
для заметок



в квартире еще 3 комнаты, одна из которых закрыта и по большей части пустует, в двух других проживает семейная пара (собственники) В реальной (!) шаговой доступности в 5 минутах от дома: МФЦ, детский сад, школа, магазины, наб. Лейтенанта Шмидта, роддом, клиника Пирогова, детская больница, налоговая служба, банк, сдэк, почта, салоны красоты, кафе. В 10 минутах на автобусе «ЛенЭкспо» и «СевКабельПорт». Также рядом на соседней линии обычная и стоматологическая поликлиники. В 10 минутах пешком «Фитнесс Хаус». Эрмитаж и Дворцовая площадь в 10 минутах на транспорте. Автобусная и трамвайная остановки в 3 минутах пешком, метро «Василеостровская» и «Горный институт» спокойным шагом — 10 минут. Развязка в метро очень удобная, одна остановка — и Центральный район Питера. Что немаловажно: соседнее здание — администрация Василеостровского района. Поэтому на прилегающей территории полный порядок, нет мусора, маргиналов и иных личностей. Дом в идеальном состоянии, отремонтирован. Двор в зелени. Круглосуточное патрулирование территории сотрудниками полиции. Просмотры по договорённости Код пользователя: 36654 Номер в базе: 10181544







Move.ru - вся недвижимость России