

Создано: 23.01.2026 в 14:46

Обновлено: 23.01.2026 в 20:34

<https://spb.move.ru/objects/9288334627>

Антон Букевич, Частный маклер

79817219136

**Санкт-Петербург, Пловдивская улица,
1/10**

2 299 000 ₽

Санкт-Петербург, Пловдивская улица, 1/10

Округ

[СПБ, Фрунзенский район](#)

Улица

[улица Пловдивская](#)

Комната в квартире

Общая площадь

14 м²

Этаж

8/16

Детали объекта

Тип сделки

Продам

Раздел

[Комнаты](#)

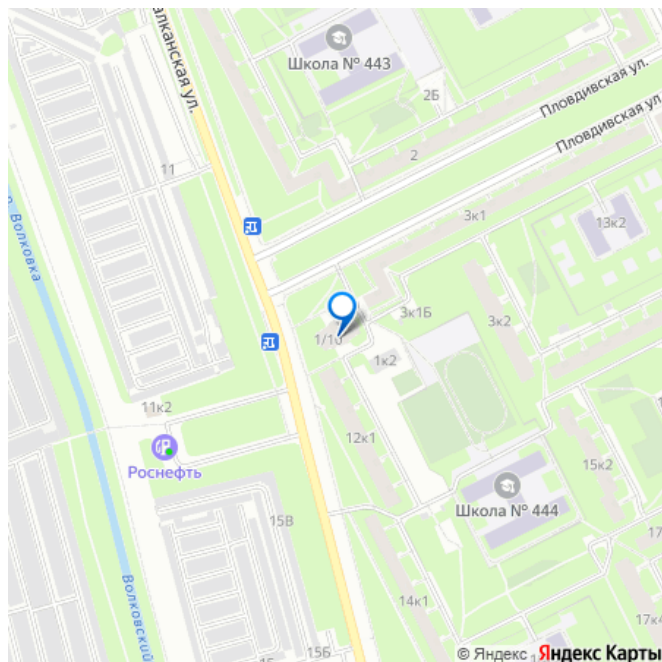
Тип балкона

2 лоджии

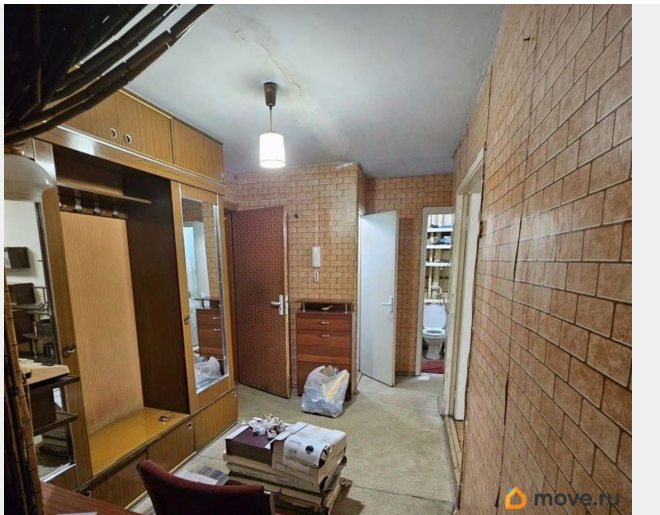
Описание

Продаётся Невыделенная Доля (1/3) в большой 3х-комнатной квартире в кирпичном доме. Метраж комнаты указан как треть жилой площади и не несёт смысловой нагрузки. Один сособственник — продавать свою долю на данный момент не планирует и

для заметок

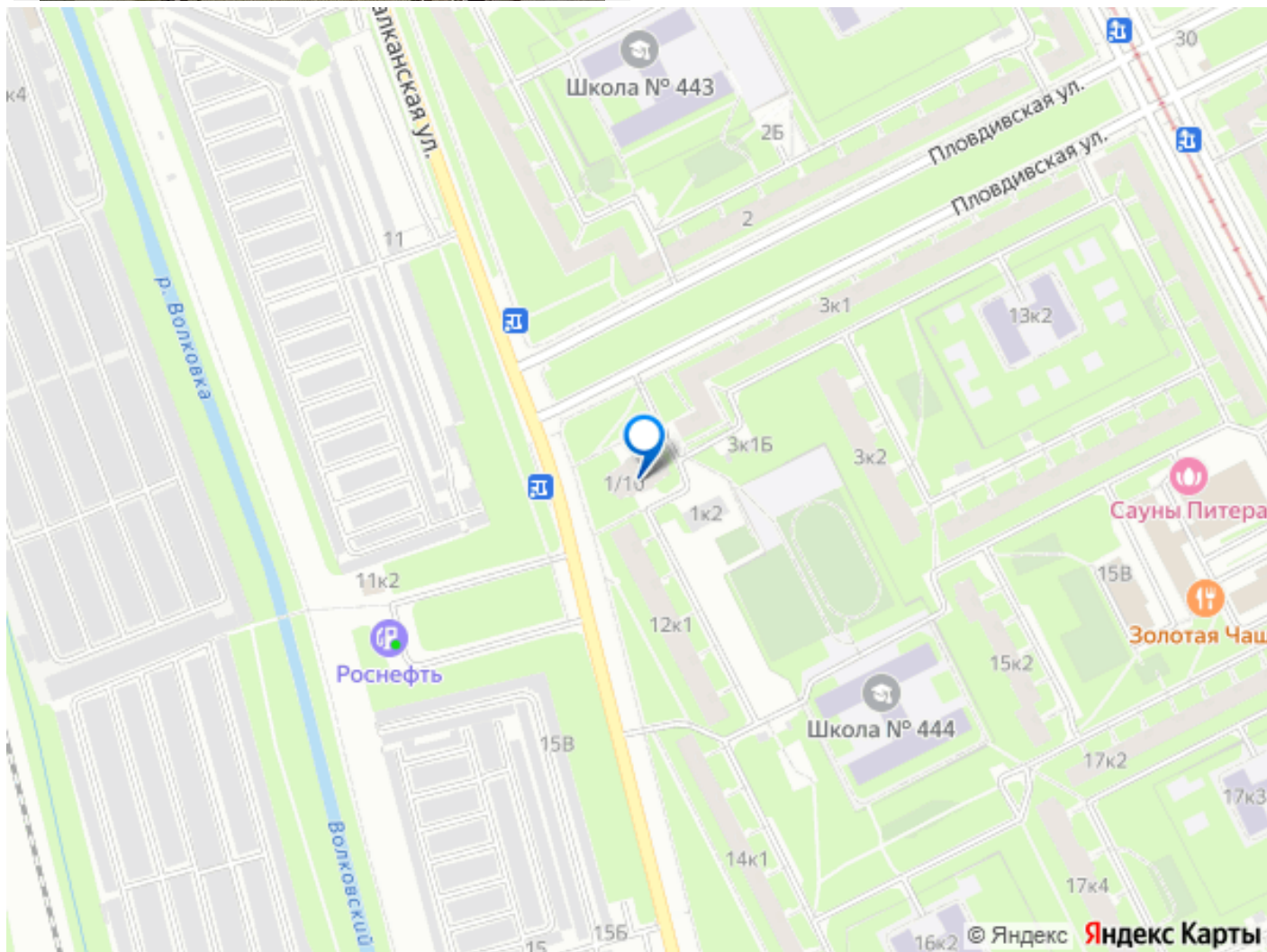
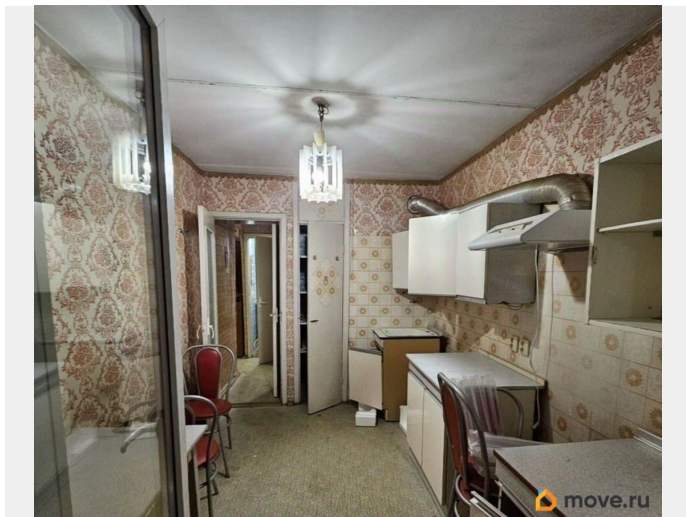


в квартире не проживает. В квартире вообще Никто не проживает. Получено нотариальное уведомление. Большая кухня с лоджией, в меньшей комнате тоже лоджия. Панорамные огромные окна. Очень большая ванная и холл+корridor. Параметры квартиры на втором фото. Отличная инвестиция, учитывая стоимость такой квартиры целиком. К проведению сделки всё готово. Продажа от собственника. Аргументированный торг.



Год постройки:	1984	Всего этажей:	16						
Год посл.(план) кап.ремонта:		Этажей в подъезде:	16						
Материал стен:	кирпич	Низ окон 1 эт. от тротуара (м):							
Отопление:	центральное								
Характеристика квартиры									
Этаж квартиры:	8	Общая площадь квартиры (кв.м):	69.40						
Количество комнат:	3	Площадь жилых помещений (кв.м):	42.80						
Количество кухонь:	1	Площадь лоджий, балконов							
Располож. кухни:	В ОТД.ПОМЕЩЕНИИ	и др. (с коэфф.) (кв.м):	0.93						
Освещенность кухни:	СВЕТЛАЯ	Площадь МОП без кухни (кв.м):	18.70						
Площадь кухни(кухонь) (кв.м):	7.90								
Удобства									
Лифт:	1	Горячая вода:	тщ						
Мусоропровод:	есть	Высота помещений (м):	2.49						
Количество санузлов:		Плита:	электрическая						
Ванная:	изолиров.	Телефон:	2616821						
Характеристика занимаемых помещений									
№ помещения	Наименование помещения	Площадь (кв. м)	Планировка	Форма	Вход в помещение	Балкон, лоджия и др.	Вид	Площадь (кв.м)	Принадлежность
1	комната	16.30	изолир.		из коридора	нет			долевая собств.
2	комната	10.40	изолир.		из коридора	балкон		2.0	долевая собств.
3	комната	16.10	изолир.		из коридора	нет			долевая собств.
Итого жилая площадь:		42.80						Итого:	4.0





Move.ru - вся недвижимость России