

🕒 Создано: 07.11.2024 в 11:14

Обновлено: 28.01.2026 в 00:47

**Санкт-Петербург, Пискаревский  
проспект, 58К1**

**2 980 000 ₽**

Санкт-Петербург, Пискаревский проспект, 58К1

Округ

[СПБ, Калининский район](#)

Улица

[проспект Пискаревский](#)

## Комната в квартире

Жилая площадь

20.1 м<sup>2</sup>

Площадь кухни

6 м<sup>2</sup>

Общая площадь

57.37 м<sup>2</sup>

Этаж

3/5

## Детали объекта

Тип сделки

Продам

Раздел

[Комнаты](#)

Тип балкона

лоджия

Тип санузла

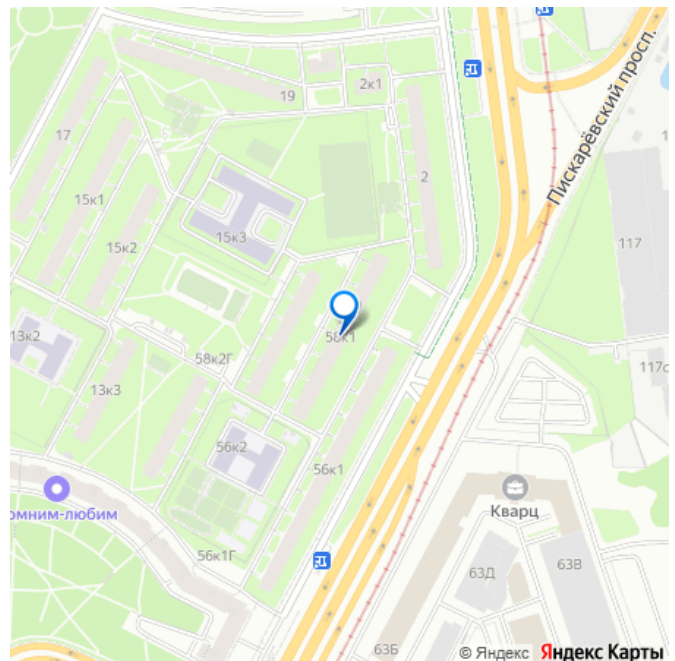
раздельный

Ремонт

<https://spb.move.ru/objects/9287368417>

**Комиренко Зинаида Владимировна,  
АЛЕКСАНДР-НЕДВИЖИМОСТЬ  
79110017931**

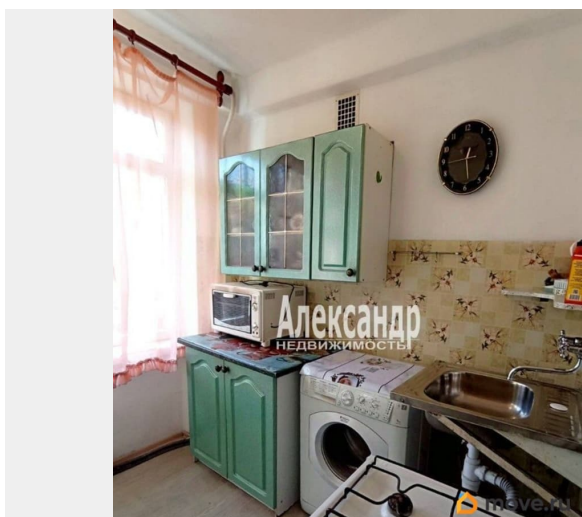
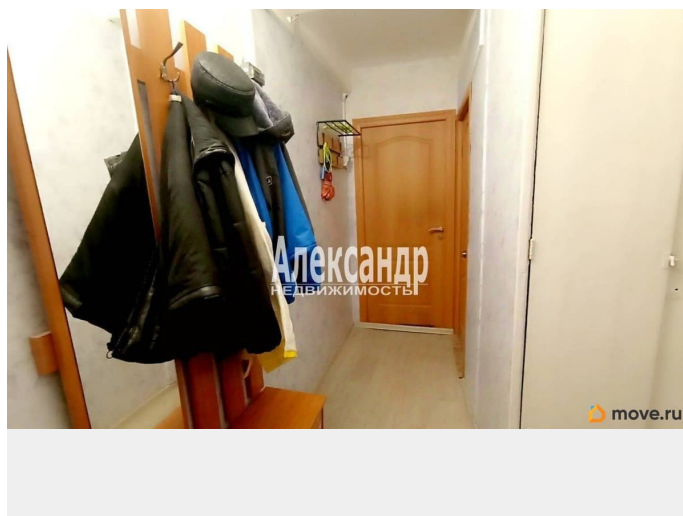
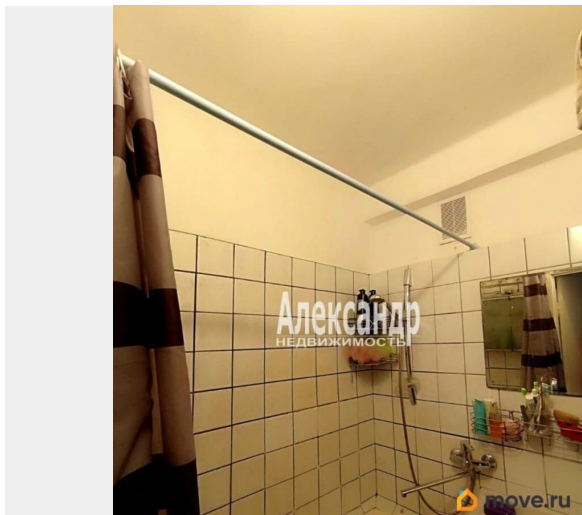
для заметок



## Описание

1699717 В Калининском районе СанктПетербурга продаётся просторная комната в трёхкомнатной квартире с небольшим числом соседей. - расположение: 3й этаж пятиэтажного дома; - площадь комнаты: 20,10 кв. м - общая площадь квартиры: 57,37 кв. м - кухня: 6 кв. м - отдельный санузел; - есть лоджия; - в комнате выполнен косметический ремонт, установлен балконный блок; - при входе в комнату — удобная кладовая. - в местах общего пользования недавно сделан косметический ремонт; жильцы поддерживают чистоту и порядок постоянно; - в квартире не курят; дом находится в зелёном квартале; придомовая территория ухоженная; тихая обстановка; окна выходят в зелёный двор; есть перспектива выкупа соседней комнаты или всей квартиры. - прямая продажа; - один взрослый собственник; - полная стоимость указывается в договоре. Инфраструктура и местоположение: в шаговой доступности — детские сады, школы, поликлиника, почта, магазины; рядом — Пискаревский парк и сад Жореса Алфёрова (прекрасные места для прогулок); до остановки общественного транспорта — 34 минуты пешком; удобное транспортное сообщение со всеми районами СанктПетербурга и пригородами; до станций метро «Площадь Мужества», «Академическая», «Политехническая» — 15 минут на транспорте; от станций «Пискаревка» и «Ручьи» за 15 минут можно добраться до Финляндского вокзала. Звоните — ответим на все вопросы и согласуем

удобное время для просмотра!



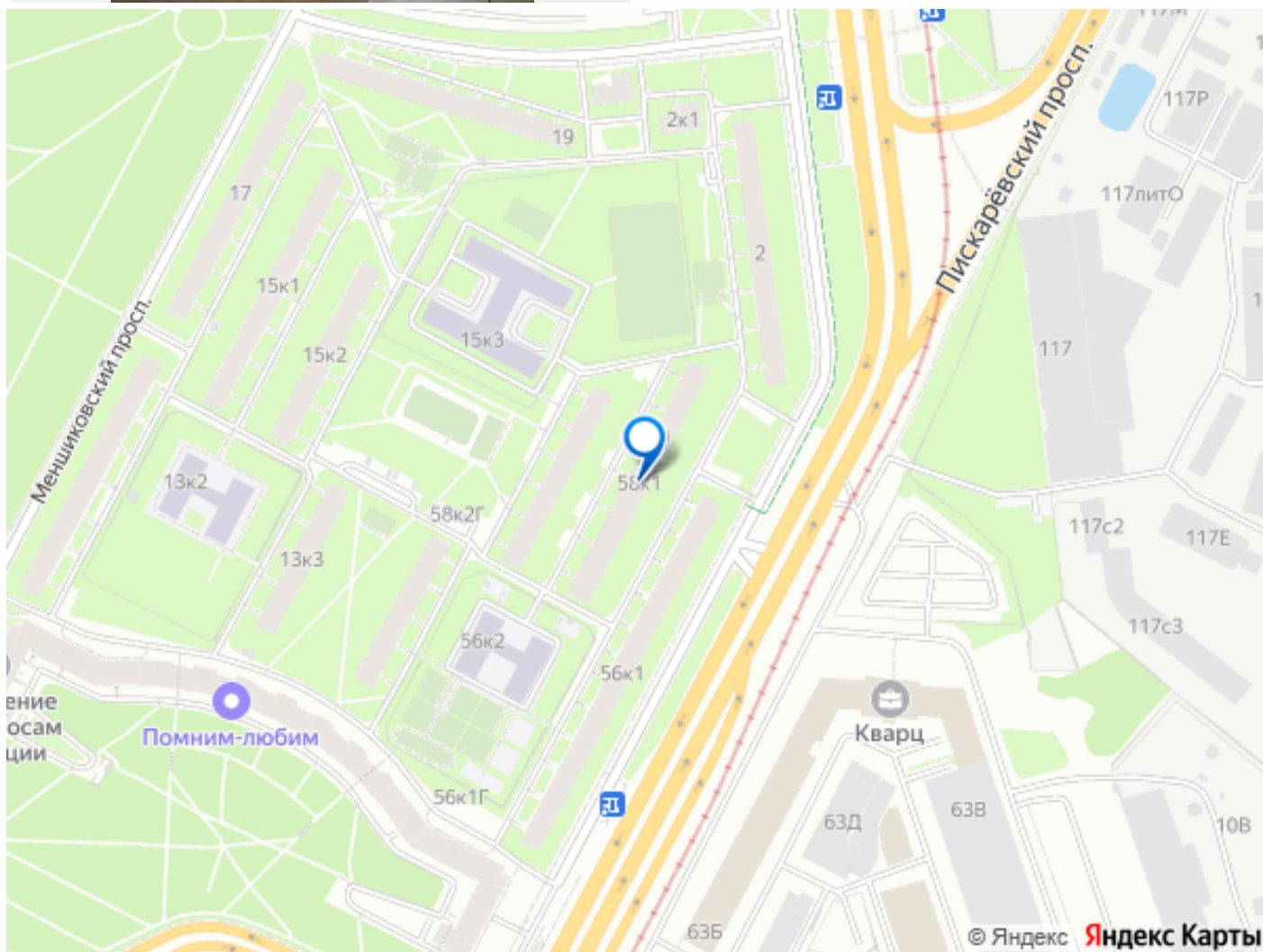
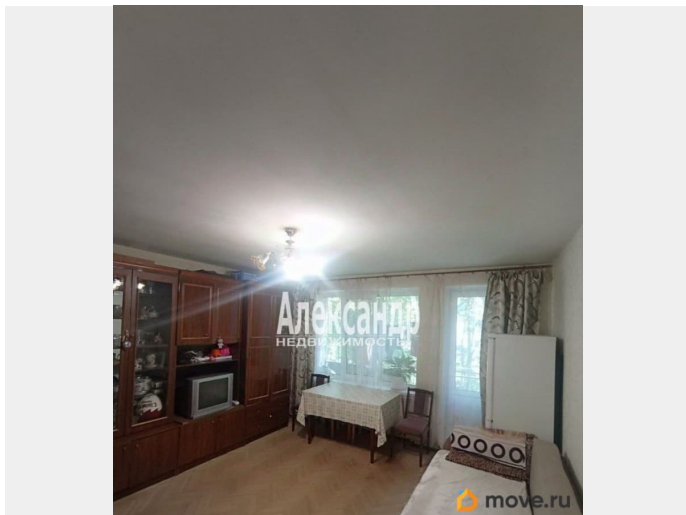
Актуальная планировка:  
Пискаревский проспект, д. 58 к. 1

В

**Александр**  
НЕДВИЖИМОСТЬ

Комната  
1/3ккв  
Этаж  
3/5  
Жилая площадь  
20,1 м<sup>2</sup>  
Общая площадь  
57,37 м<sup>2</sup>

move.ru



Move.ru - вся недвижимость России