

🕒 Создано: 27.12.2025 в 19:32

Обновлено: 22.01.2026 в 19:00

Санкт-Петербург, проспект Славы, 30К1

1 900 000 ₽

Санкт-Петербург, проспект Славы, 30К1

Округ

[СПБ, Фрунзенский район](#)

Улица

[проспект Славы](#)

Комната в квартире

Жилая площадь

11 м²

Общая площадь

58.4 м²

Этаж

3/9

Детали объекта

Тип сделки

Продам

Раздел

[Комнаты](#)

Ремонт

косметический

Описание

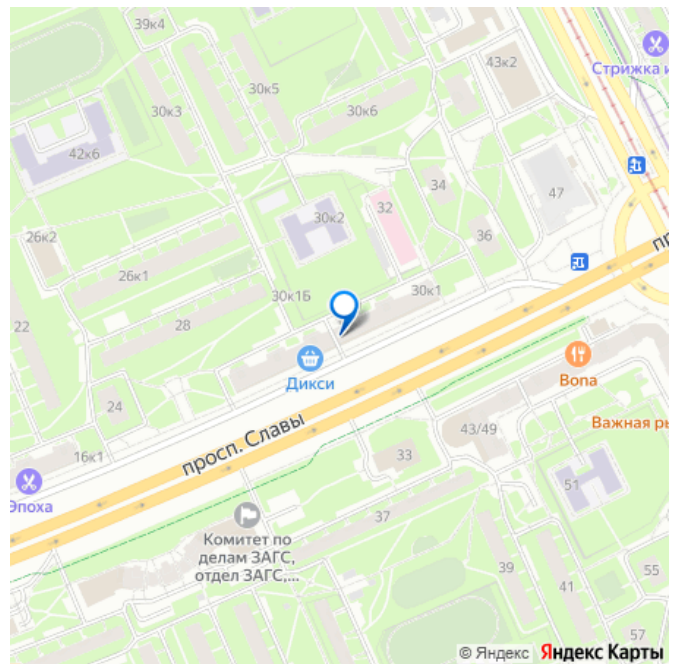
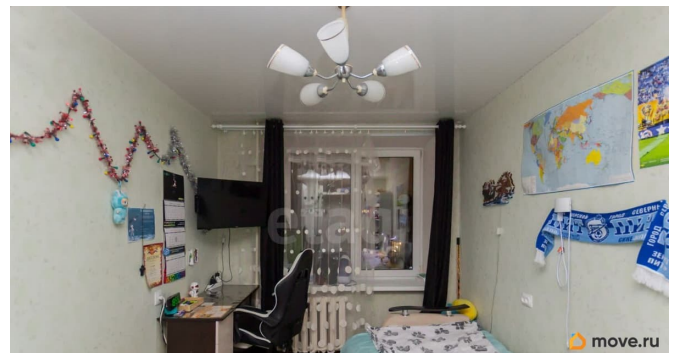
ВНИМАНИЕ!!! ПРОДАЕТСЯ КОМНАТА В 3-комнатной КВАРТИРЕ в пешей доступности от метро «ПР.СЛАВЫ»!!! Представляем вашему вниманию комнату, расположенную на 3 этаже кирпичного дома на проспекте Славы

<https://spb.move.ru/objects/9287698739>

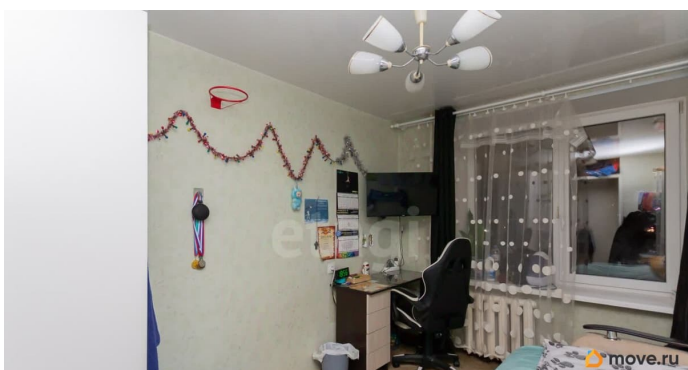
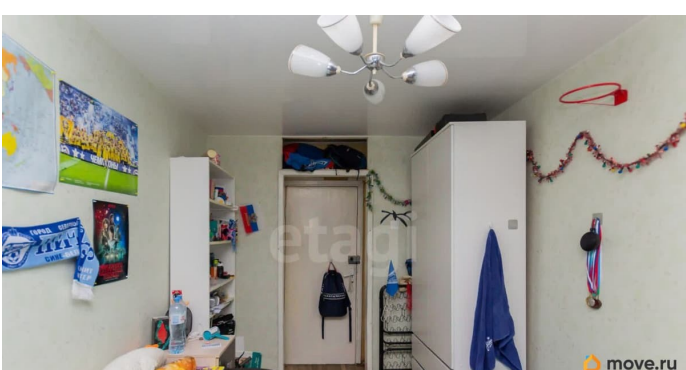
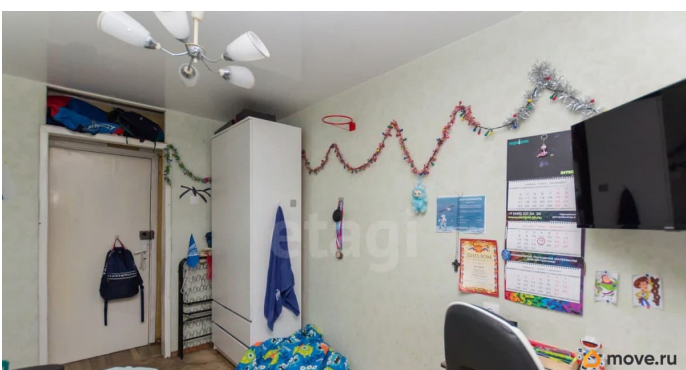
Садат Сулейманова, Этажи Санкт-Петербург

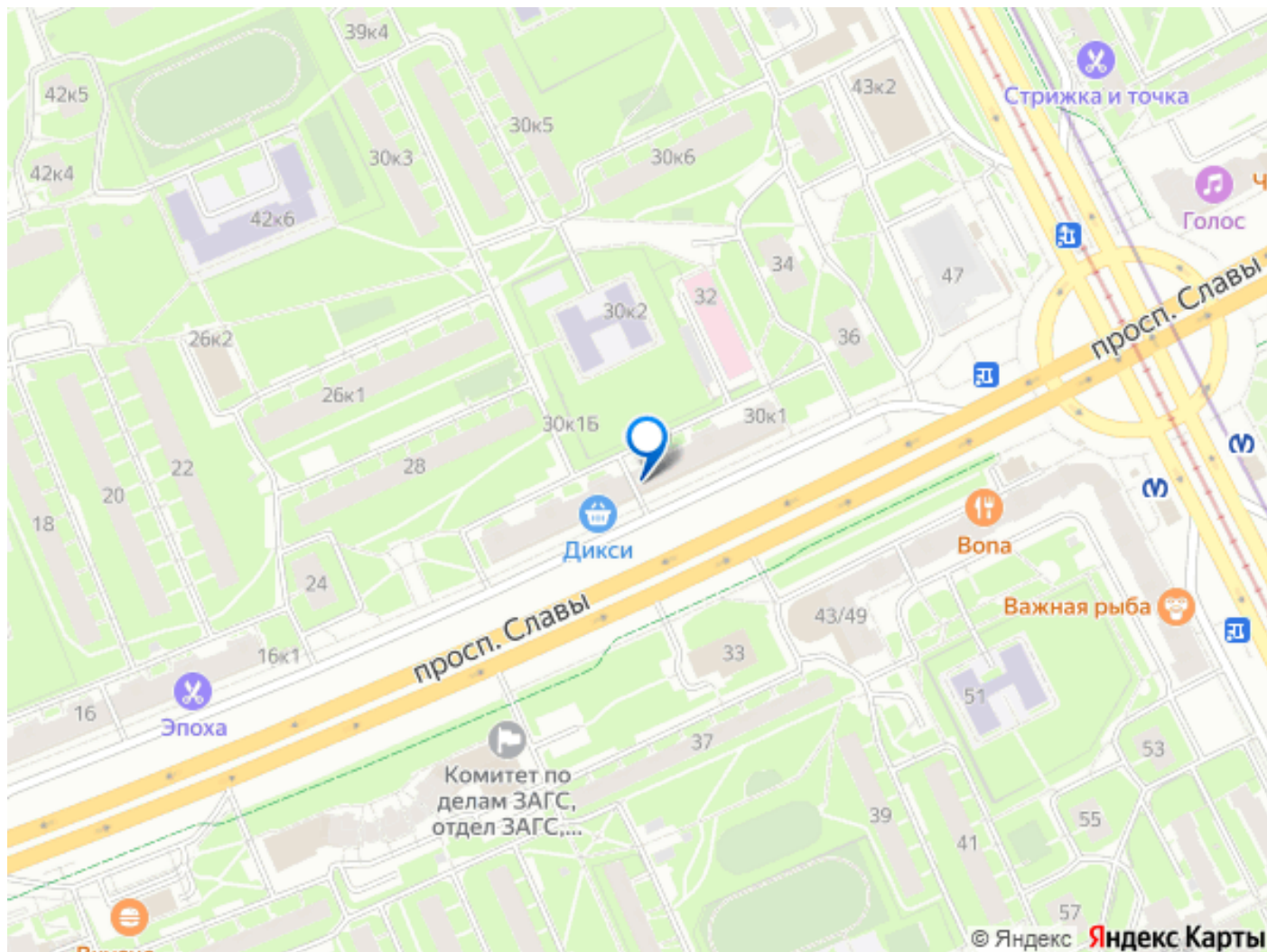
79818857945

для заметок



О КОМНАТЕ: Просторная комната с правильным квадратным форматом
Косметический ремонт Изоляция от шума и максимальная приватность внутри квартиры
О ДОМЕ: Кирпичный дом 1966 г. с железобетонными перекрытиями
Надежность конструкции и тишина в квартирах Один пассажирский лифт, работающий исправно Наземная парковка для автомобилей О ЛОКАЦИИ:
Привлекательная локация в зелёном районе Два красивых парка: Интернационалистов и Героев Пожарных с шестью озерами 3 минуты пешком до метро «Проспект Славы» Быстрое сообщение с КАД через ул. Софийскую
ОБ ИНФРАСТРУКТУРЕ: Магазины и аптеки рядом: «Пятерочка», «Магнит», «Перекресток», «Лента», аптечные сети «Озёрки», «Столички», «ПетроАптека»
Торгово-развлекательный центр «Южный Полис» в пешей доступности О СДЕЛКЕ: Без юридических обременений 1 взрослый собственник Возможность выгодного вложения капитала с последующим ростом стоимости Безопасная и прозрачная процедура купли-продажи Комната подойдет для одиноких покупателей, семейной пары или инвесторов, ищущих доходное предложение на рынке недвижимости СПб
ПО ВСЕМ ВОПРОСАМ, пишите и звоните, с радостью организуем показ, поможем с оформлением и одобрением ипотеки Код пользователя: 183718 Номер в базе: 10677632





Move.ru - вся недвижимость России