

🕒 Создано: 03.02.2026 в 12:52

Обновлено: 05.02.2026 в 14:12

**Санкт-Петербург, 27-я Васильевского
острова линия, 8А**

3 200 000 ₽

Санкт-Петербург, 27-я Васильевского острова линия, 8А

Округ

[СПБ, Василеостровский район](#)

Комната в квартире

Жилая площадь

11 м²

Площадь кухни

7.9 м²

Общая площадь

63.8 м²

Этаж

5/6

Детали объекта

Тип сделки

Продам

Раздел

[Комнаты](#)

Вид из окна

во двор

Ремонт

косметический

Описание

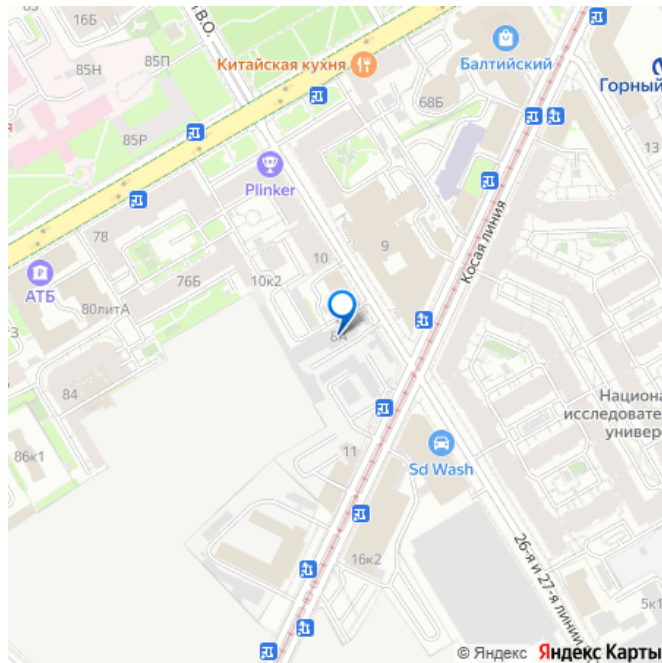
Арт. 129491268 Продается хорошая комната в

<https://spb.move.ru/objects/9288705948>

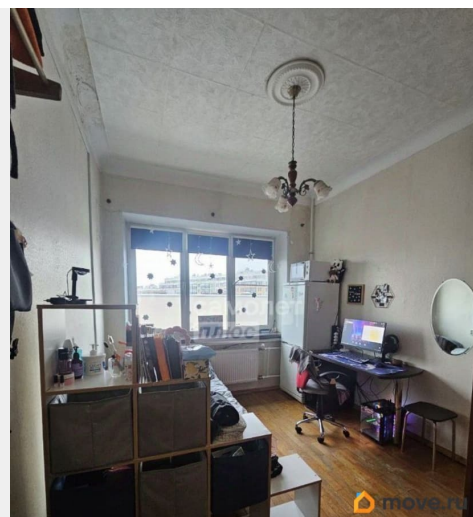
Самолет Плюс, Самолет Плюс

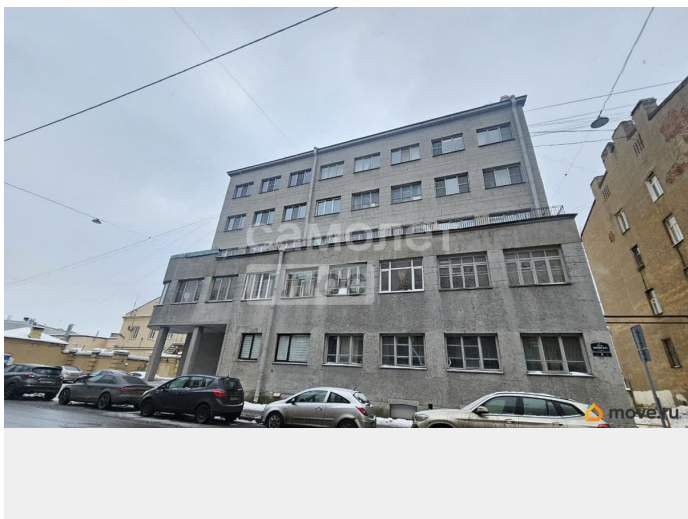
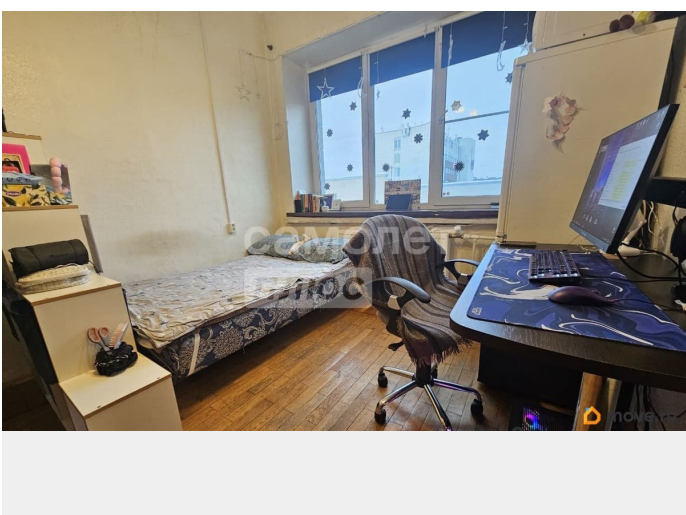
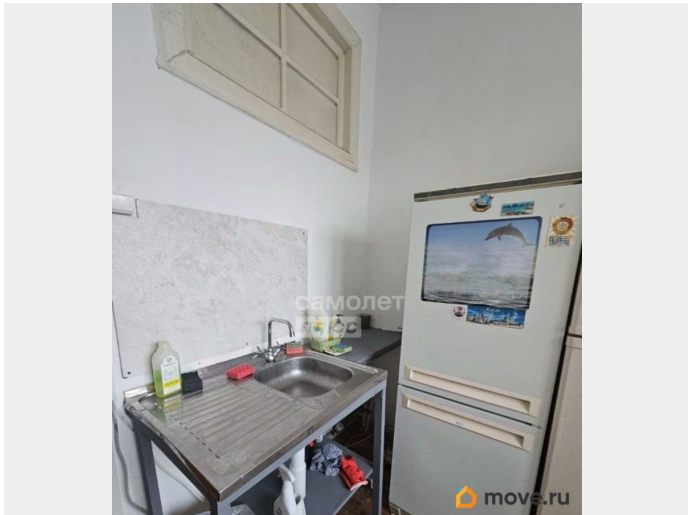
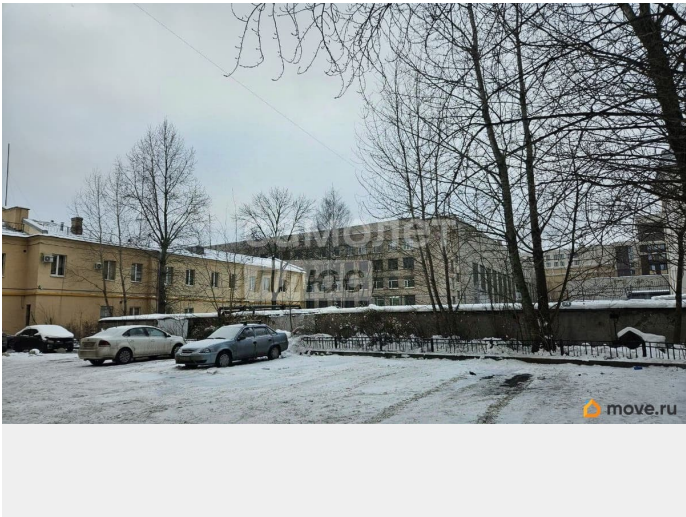
79811920833

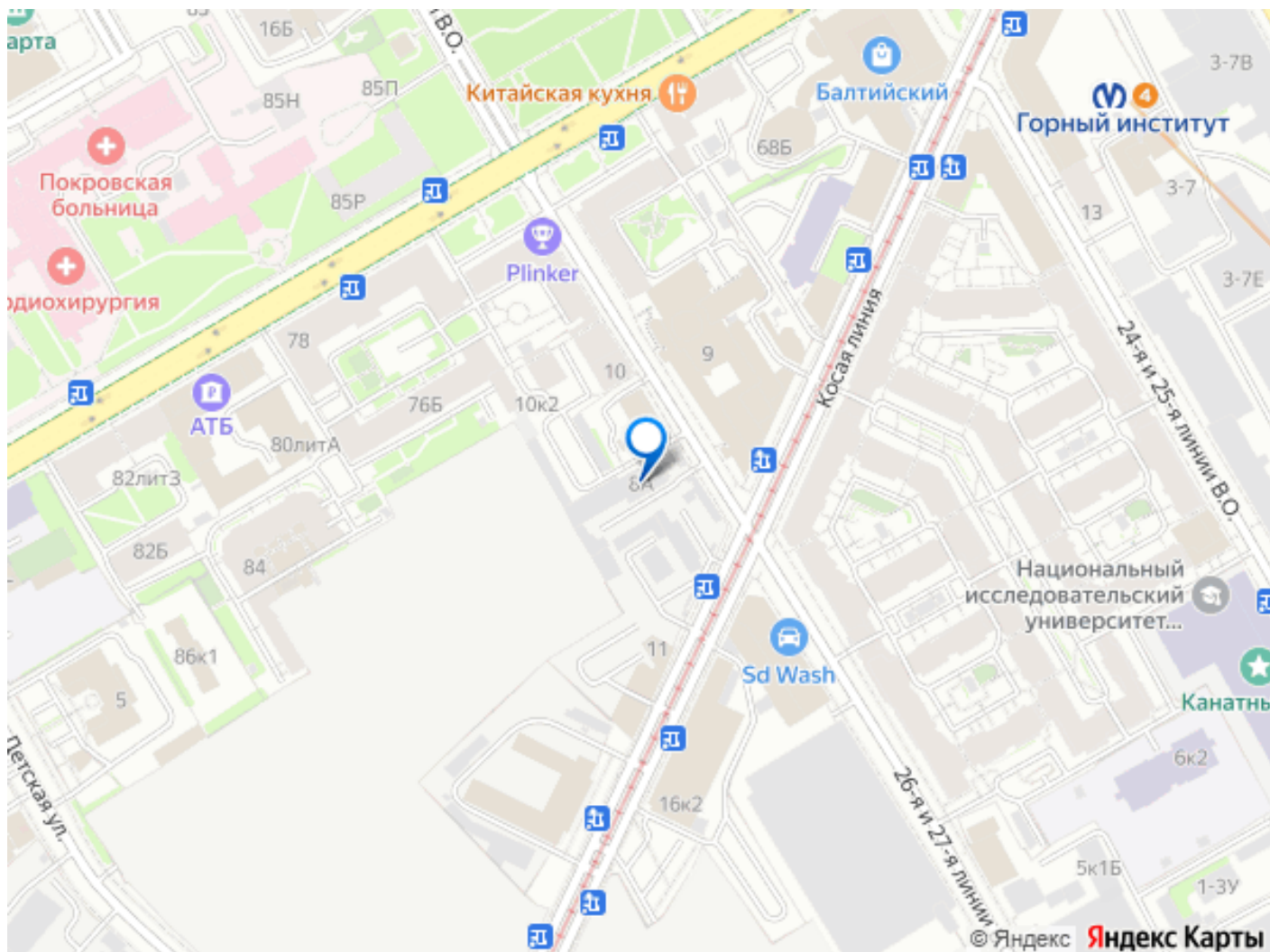
для заметок



историческом доме 1933 года постройки. Окна квартиры выходят в тихий двор , до финского залива 10 минут пешком ,где пахнет морским прибоем. Высокие потолки ,смешанные перекрытия (прочность +дух старины),наружные стены дома толстые. Общая площадь квартиры 63,8 кв.м. Всего 3 комнаты. Один взрослый собственник. Полная сумма в договоре. Мат. Капитал не использовался. Быстрый выход на сделку . В квартиру можно заехать и жить , после покупки воплотить все свои дизайнерские задумки. Чистая парадная , есть лифт . Возле дома остановка общественного транспорта , до Дворцовой площади -15 мин. на транспорте . Рядом культурный центр» Севкабель Порт «с атмосферными верфями, ресторанами, выставками , концертами и музей Эрарта (для тех, кто ценит современное искусство). В шаговой доступности метро Горный институт , храм ,морской порт , магазины, поликлиники , школы, детские сады, гимназия .







Move.ru - вся недвижимость России