

Санкт-Петербург, Придорожная аллея, 21

2 490 000 ₽

Санкт-Петербург, Придорожная аллея, 21

Округ

[СПБ, Выборгский район](#)

Комната в квартире

Жилая площадь

17.7 м²

Площадь кухни

6.3 м²

Общая площадь

66.2 м²

Этаж

5/9

Детали объекта

Тип сделки

Продам

Раздел

[Комнаты](#)

Тип санузла

раздельный

Вид из окна

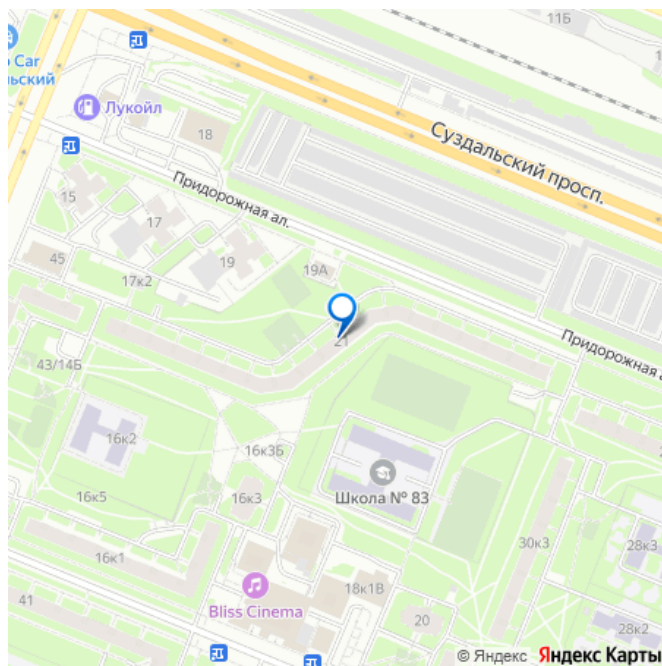
во двор

Ремонт

косметический

Описание

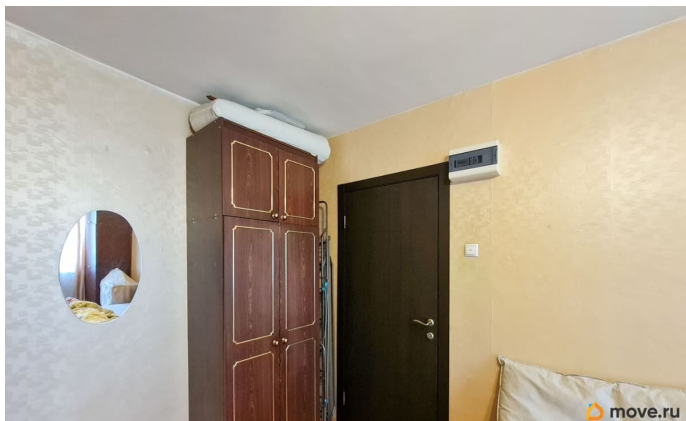
для заметок



В прямой продаже просторная, чистая и аккуратная комната 17.7 кв.м. в малонаселенной трехкомнатной квартире, расположенной в Выборгском районе в доступности от метро и недалеко от парка успеете купить! Обратите внимание в настоящий момент мы продаем ЕЩЕ ОДНУ комнату в этой же квартире! ВЫ ОЦЕНИТЕ НАШИ ПРЕИМУЩЕСТВА: - хорошее состояние комнаты; - нормальное жилое состояние мест общего пользования; - немногочисленные приличные соседи (семейная пара, снимают по договору найма); - можно получать прибыль от сдачи в аренду (соседи не возражают); - удобная для комфортной жизни локация (есть абсолютно вся необходимая инфраструктура). КОМУ ПОДОЙДЕТ НАША КОМНАТА: - для тех, кто начинает самостоятельную жизнь и ищет свою первую недвижимость; - для тех, кто хочет жить в развитом районе города, оставаясь в доступности от метро; - для покупателей с ограниченным бюджетом. КОМНАТА: - просторная и светлая (четыре окна); - в 2017 году был произведен ремонт (на полу уложен ламинат, поклеены обои, установлены пластиковые окна и межкомнатная входная дверь); - мебельная стенка останется покупателю; - окна выходят во двор на зелёные насаждения. КВАРТИРА: - тихая и комфортная для жизни атмосфера; - предусмотрено личное место на кухне, место под стиральную машину в ванной, место в прихожей, место в кладовой и на антресоли. ДОМ И ДВОР: - 1974 год постройки; был заменен лифт; - тихий и спокойный двор; во дворе расположен сквер и прогулочная зелёная зона. ИНФРАСТРУКТУРА И ОКРУЖЕНИЕ: - жилой дом находится в благоприятном для жизни районе Санкт-Петербурга с оптимальным сочетанием

городской среды и природных зон; сегодня это полностью сложившийся развитый район с торговой, развлекательной, социальной и коммерческой инфраструктурой; - до станции метро пр. Просвещения 20-25 минут ходьбы (5 минут езды на транспорте); остановки транспорта возле дома; - в пешей доступности магазины, пекарни, кафе, аптеки, поликлиника 99, МФЦ, пункты выдачи интернет-заказов, организации сферы услуг, торгово-развлекательный центр Гранд-Каньон, кинотеатр и фитнес-клубы; в 5-ти минутах выезд на КАД и за город; - в 10-ти минутах ходьбы находится сад Ивана Фомина для прогулок и отдыха, а в получасе ходьбы - крупнейший лесопарк Сосновка и живописный Муринский парк с ландшафтным оформлением, красивыми водоемами и велосипедными (лыжными) трассами.

ДОКУМЕНТЫ И УСЛОВИЯ СДЕЛКИ: - более 8 лет в собственности; полная стоимость в договоре; - два собственника (без обременений, личное присутствие на сделке); - перепланировок нет; - отказы от соседей получены; - прямая продажа. Звоните или пишите, чтобы узнать подробности и договориться о встрече! Приглашаем Вас на просмотр!



Санкт-Петербург, Придорожная аллея, дом 21

Общая площадь: 66.2 кв.м. Жилая площадь: 17.7 кв.м.
Этаж: 5 из 9 Комнат: 3

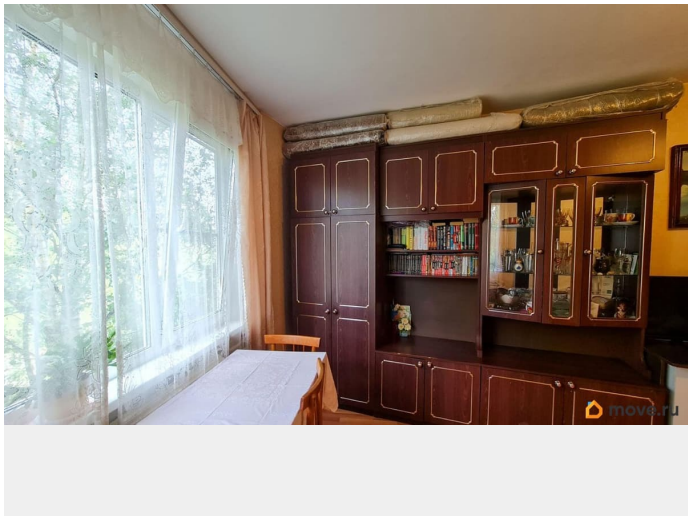
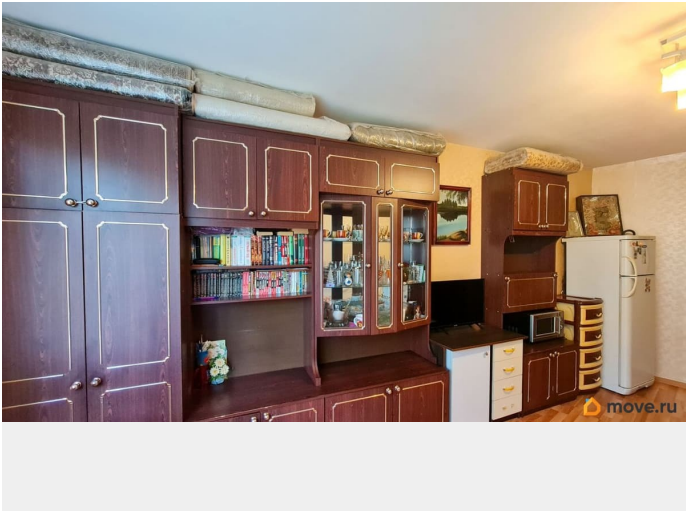
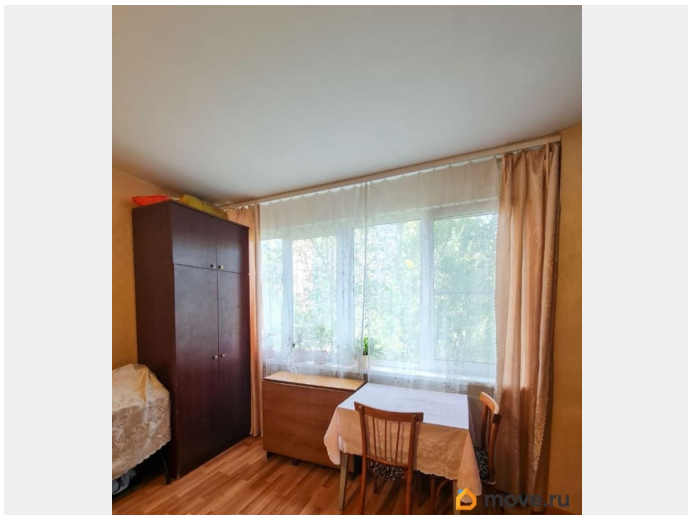
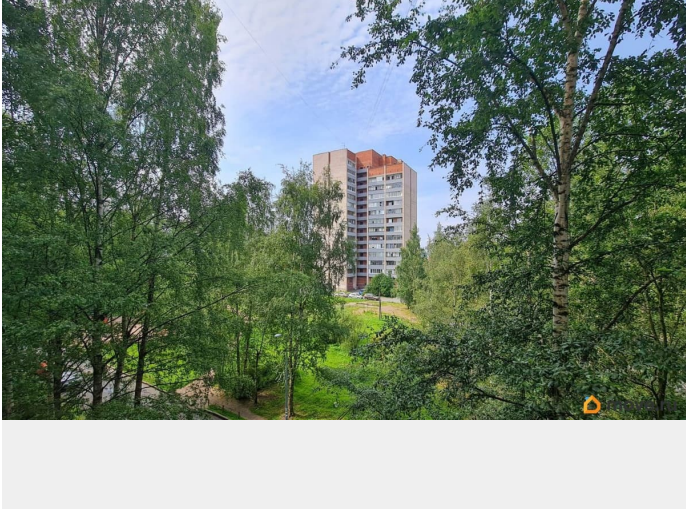
Самый
раздельный
■ имеется кладовая

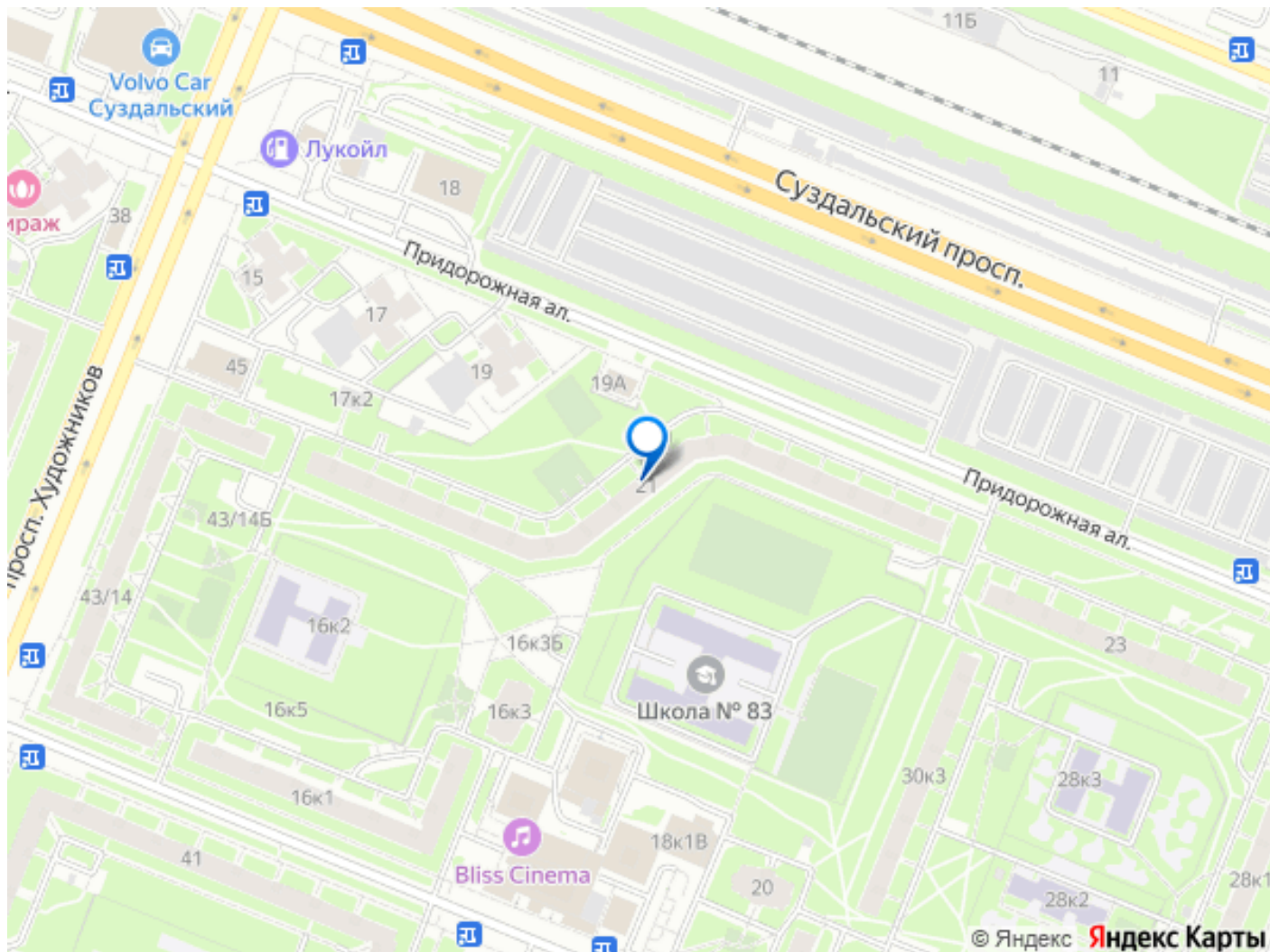
В шаговой доступности

окина выходят во двор

■ прямая продажа

move.ru





Move.ru - вся недвижимость России