

Создано: 02.09.2025 в 13:34

Обновлено: 11.02.2026 в 19:32

<https://spb.move.ru/objects/9284590061>

Екатерина Глушакова, Аватерра

79819072469

Санкт-Петербург, Придорожная аллея, 21

2 100 000 ₽

Санкт-Петербург, Придорожная аллея, 21

Округ

[СПБ, Выборгский район](#)

Комната в квартире

Жилая площадь

18 м²

Площадь кухни

6.2 м²

Общая площадь

66.9 м²

Этаж

1/9

Детали объекта

Тип сделки

Продам

Раздел

[Комнаты](#)

Вид из окна

во двор

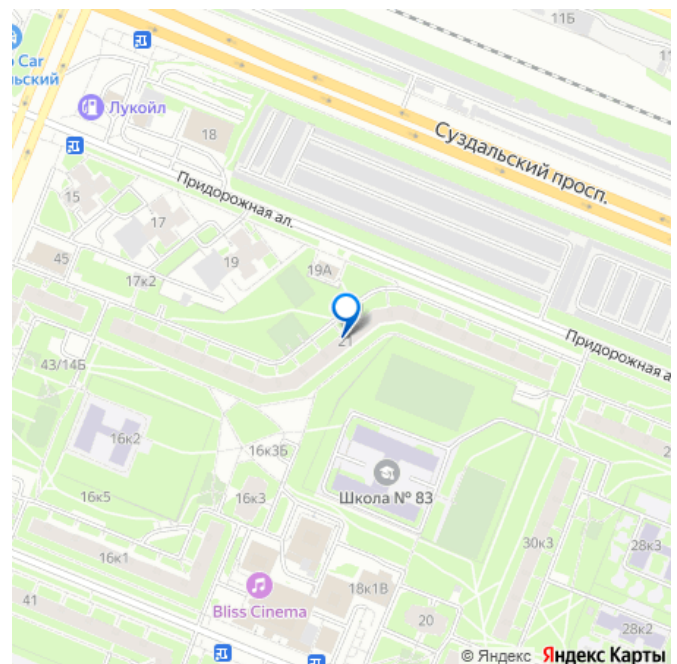
Ремонт

без ремонта

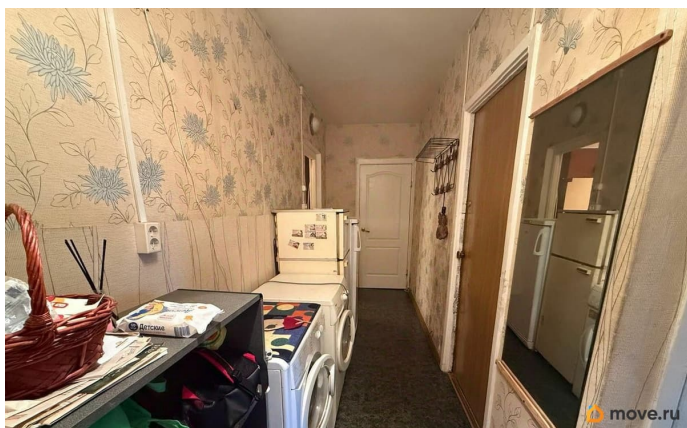
Описание

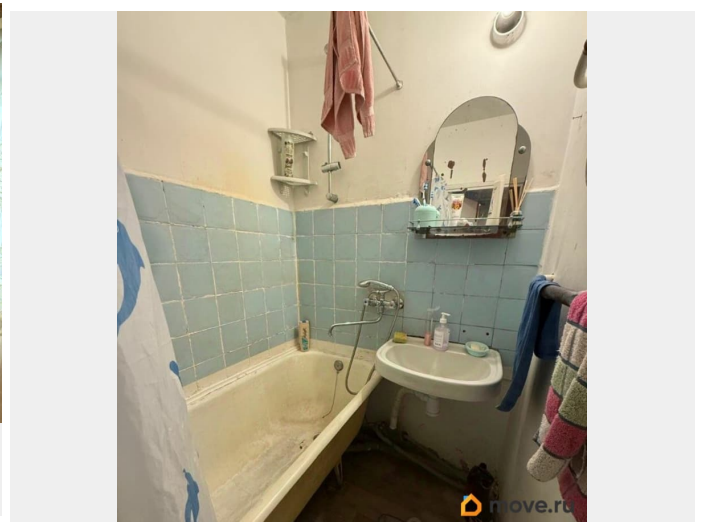
Продаётся комната 18 м² в малонаселённой трёхкомнатной квартире в тихом зелёном

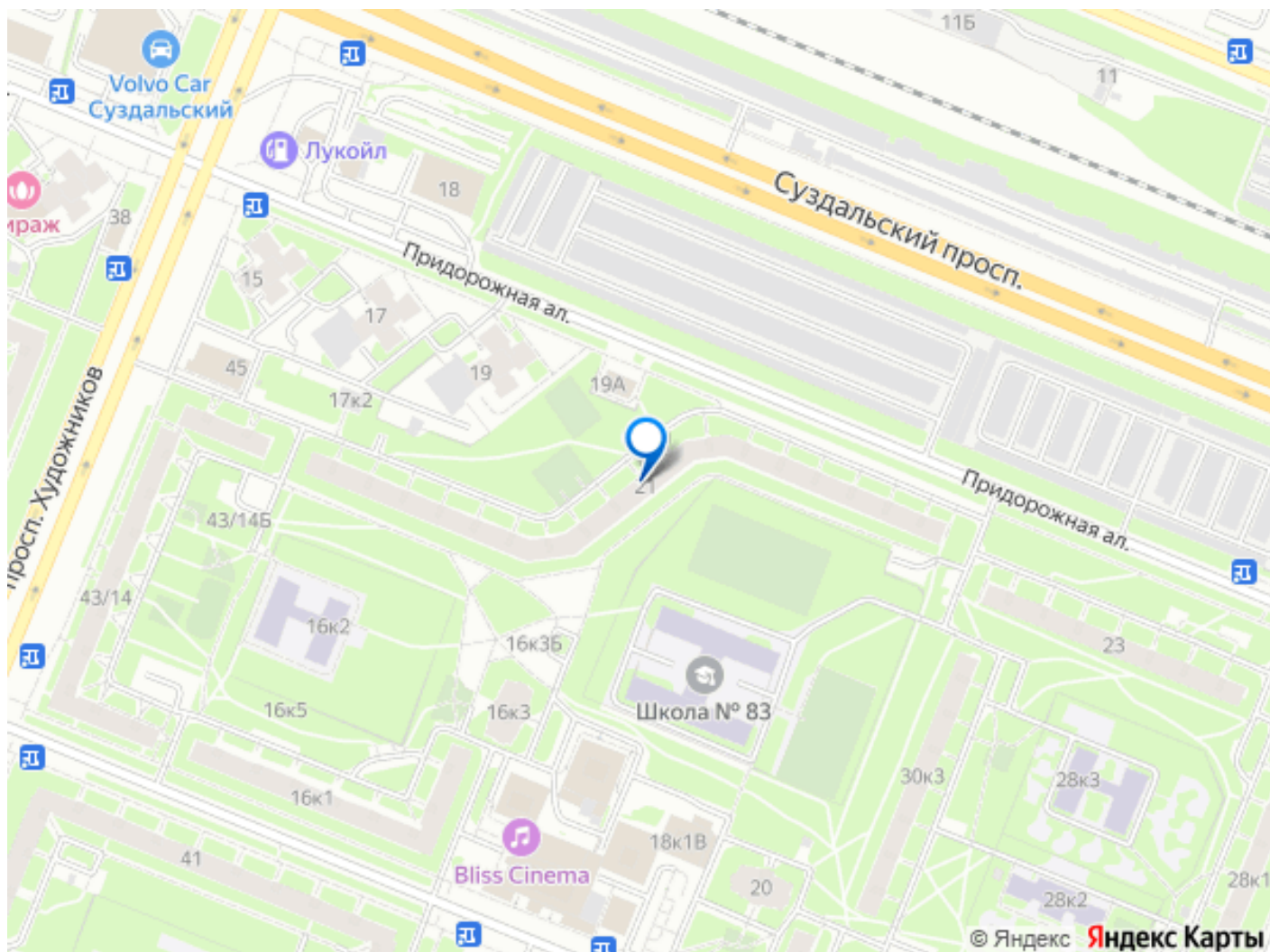
для заметок



районе! Комната расположена на 1 этаже, окна выходят на солнечную южную сторону во двор - здесь всегда тихо. В квартире проживают всего два собственника, каждый в своей комнате, что обеспечивает спокойную атмосферу без лишних соседей. В комнате есть всё необходимое для удобства: собственный холодильник, стиральная машина и рабочий кухонный стол с ящиками. В пользовании также общая плита, раковина и санузел. Локация Район с развитой инфраструктурой: рядом магазины, аптеки, поликлиники, пункты выдачи заказов, кафе и рестораны. В 510 минутах езды — крупные ТЦ Северный Молл и Гранд Каньон. Транспортная доступность: Удобный выезд на КАД — всего 3 минуты Метро Проспект Просвещения — 15 минут пешком или 5 минут на транспорте Метро Гражданский проспект — 20 минут на автобусе или трамвае Остановка общественного транспорта — 7 минут пешком Отличный вариант как для личного проживания (например, студенту), так и для инвестиций под сдачу в аренду.







Move.ru - вся недвижимость России