

Создано: 23.01.2026 в 11:54

Обновлено: 23.01.2026 в 12:39

**Санкт-Петербург, Большая Посадская  
улица, 10Б**

**3 700 000 ₽**

Санкт-Петербург, Большая Посадская улица, 10Б

Округ

[СПБ, Петроградский район](#)

Улица

[улица Большая Посадская](#)

## Комната в квартире

Жилая площадь

13.3 м<sup>2</sup>

Площадь кухни

8.6 м<sup>2</sup>

Общая площадь

67.9 м<sup>2</sup>

Этаж

5/5

## Детали объекта

Тип сделки

Продам

Раздел

[Комнаты](#)

Тип санузла

раздельный

Вид из окна

во двор

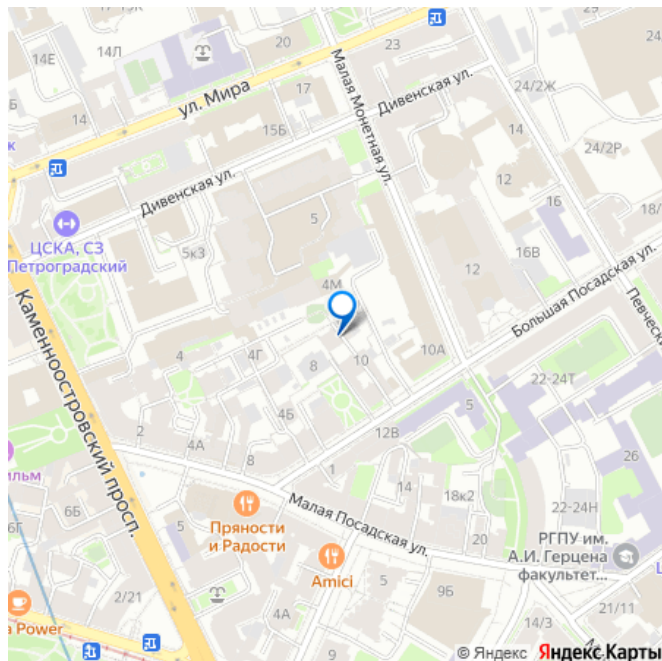
Ремонт

<https://spb.move.ru/objects/9288255794>

**Сергей Павлов, Агентство Сергея  
Павлова**

**79117680972**

для заметок



## Описание

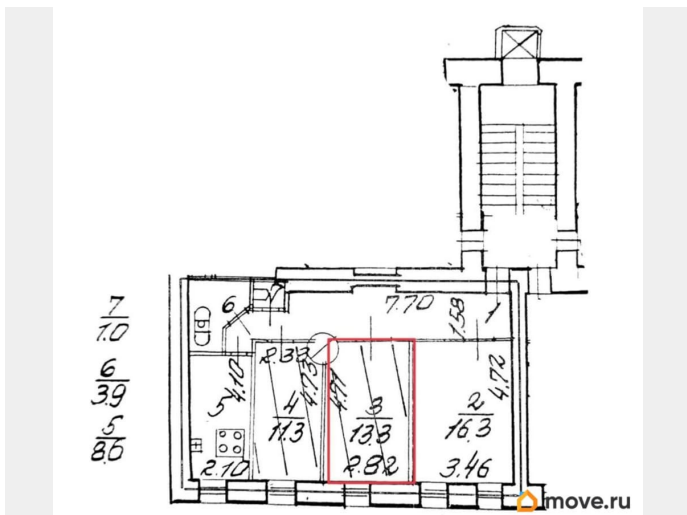
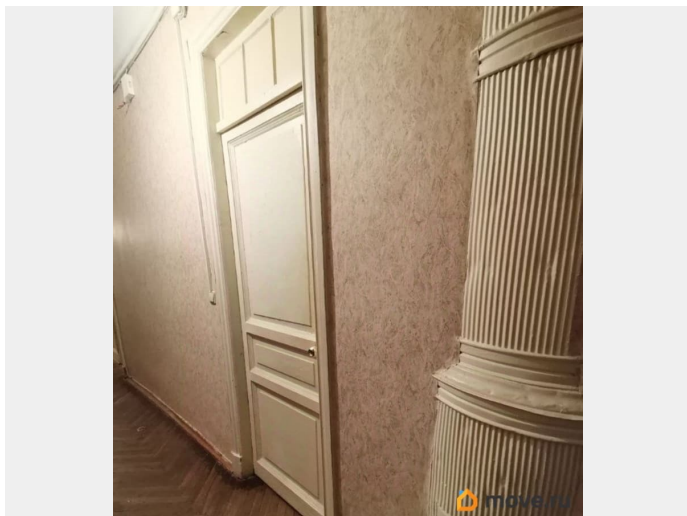
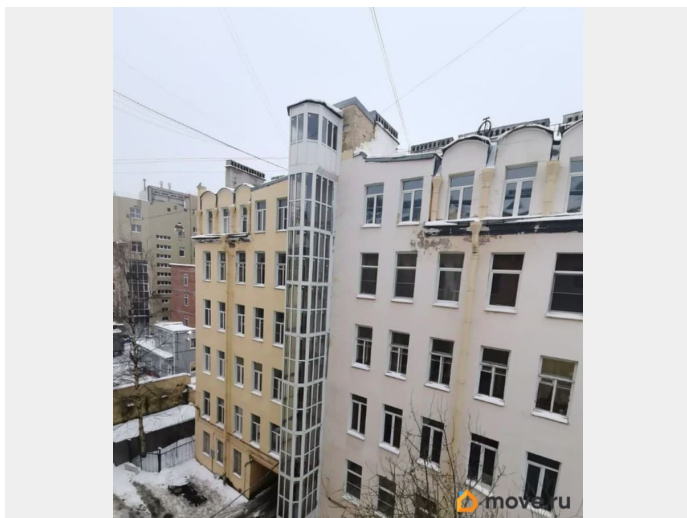
Предлагаем к покупке комнату в малонаселенной квартире в историческом здании в центре Санкт-Петербурга в пешей доступности от станции метро Горьковская

**ЮРИДИЧЕСКИЕ АСПЕКТЫ:** - Один совершеннолетний собственник более 10-ти лет - Без обременений - Прямая продажа - Маткапитал не использовался - Подходит под ипотеку - Для сделки будут подготовлены нотариальные отказы соседей

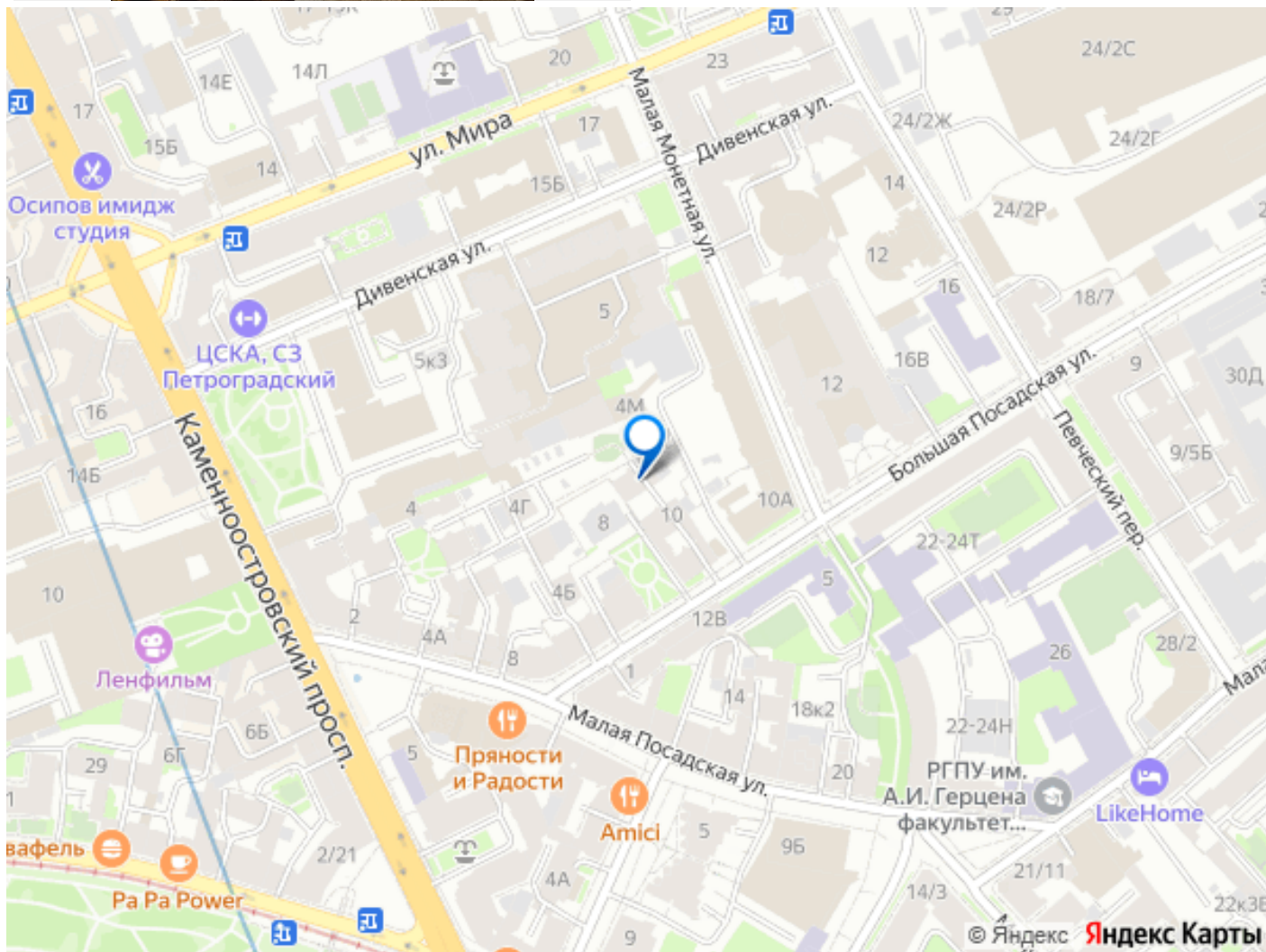
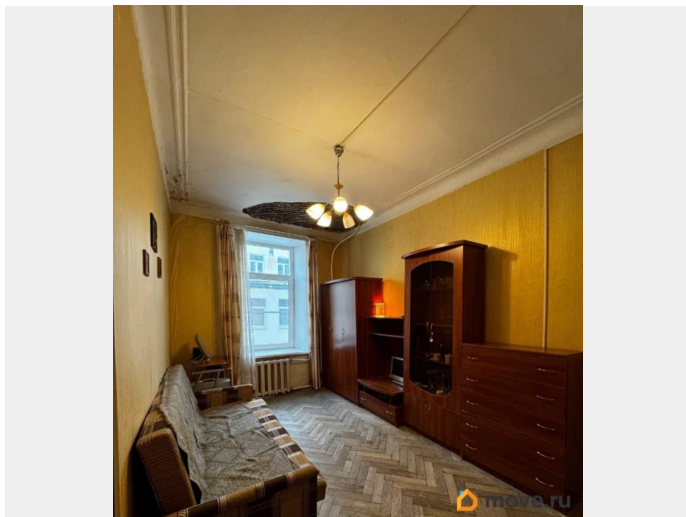
**КОМНАТА И КВАРТИРА:** - Комната теплая, запирается на ключ - Окно обращено во двор - Высокие потолки 3 м - В комнате требуется ремонт части потолка, но потолок не течет. В остальном, комната в хорошем состоянии - В комнате останутся мебельная стенка и диван (по договоренности) - В квартире 3 комнаты, квартира малонаселённая собственник одной комнаты проживает в квартире, во второй комнате собственник не проживает. Соседство спокойное - Просторный 13метровый коридор - Места общего пользования в хорошем состоянии - В квартире сохранилась историческая печь

**ДОМ И ИНФРАСТРУКТУРА:** - Флигель доходного дома архитектора Чернова Н.Н. был построен в 1913 году - Капитальный ремонт кровли был осуществлен в 2012 году - Ремонт систем водоснабжения и электроснабжения производился в 2007 и 2019 годах соответственно - Тип перекрытий смешанные - Есть лифт - Станция метро Горьковская - 570 м - Киностудия Ленфильм 400 м - Объекты культурного наследия в пешей доступности: Соборная мечеть, Александровский парк, Петропавловская

крепость, Марсово поле, Летний сад, крейсер  
Аврора - Для студентов удобная  
транспортная доступность к ведущим ВУЗам  
Санкт-Петербурга - Для детей в районе  
расположены: школы 75 и 80, гимназия 85;  
детские сады 13 и 23 Комната отлично  
подойдёт как для проживания, так и для  
сдачи в найм С радостью ответим на вопросы  
и организуем просмотр! Звоните!







Move.ru - вся недвижимость России