

🕒 Создано: 16.11.2025 в 15:42

Обновлено: 06.12.2025 в 14:59

<https://spb.move.ru/objects/9286619767>

Собственник

**79112617596**

Санкт-Петербург, улица Котина, 7К1

**2 500 000 ₽**

Санкт-Петербург, улица Котина, 7К1

Округ

[СПБ, Красносельский район](#)

Улица

[улица Котина](#)

## Комната в квартире

Жилая площадь

12 м<sup>2</sup>

Площадь кухни

10.6 м<sup>2</sup>

Общая площадь

70 м<sup>2</sup>

Этаж

8/12

## Детали объекта

Тип сделки

Продам

Раздел

[Комнаты](#)

Тип балкона

лоджия

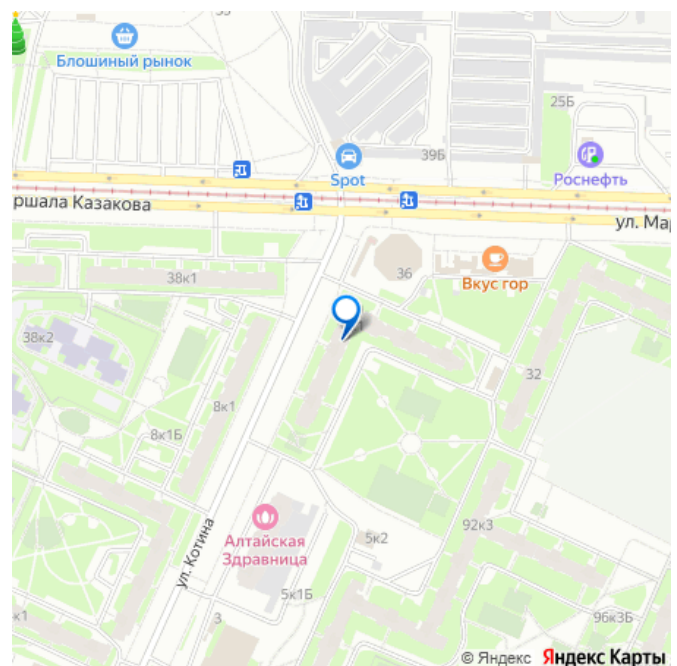
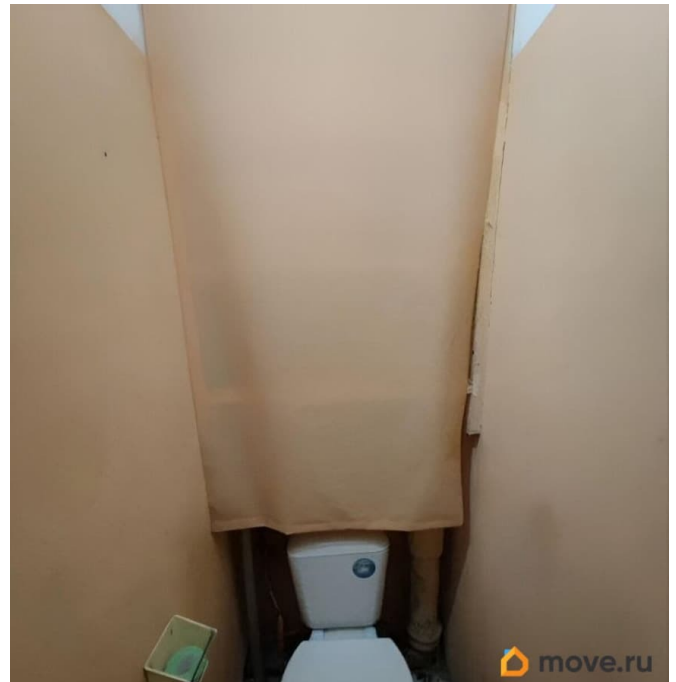
Тип санузла

раздельный

Вид из окна

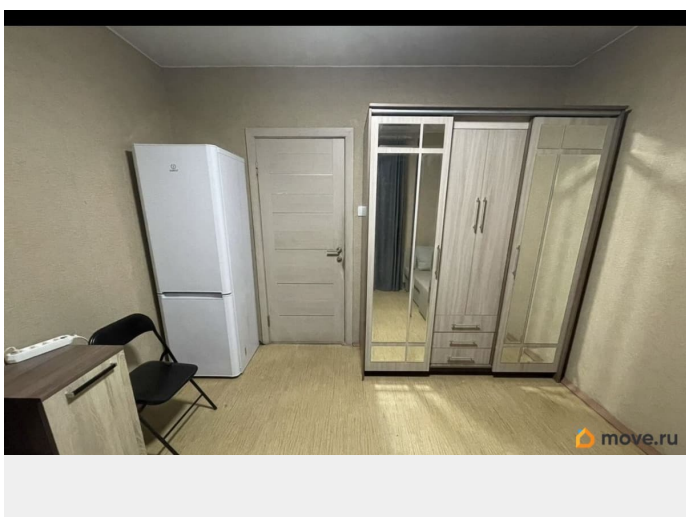
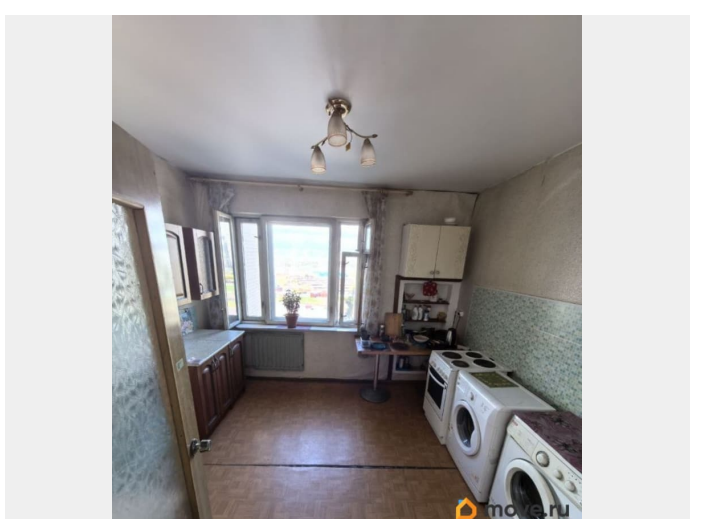
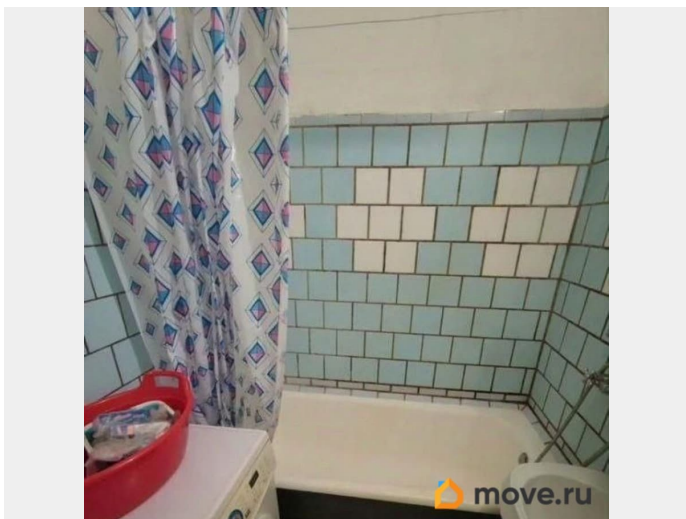
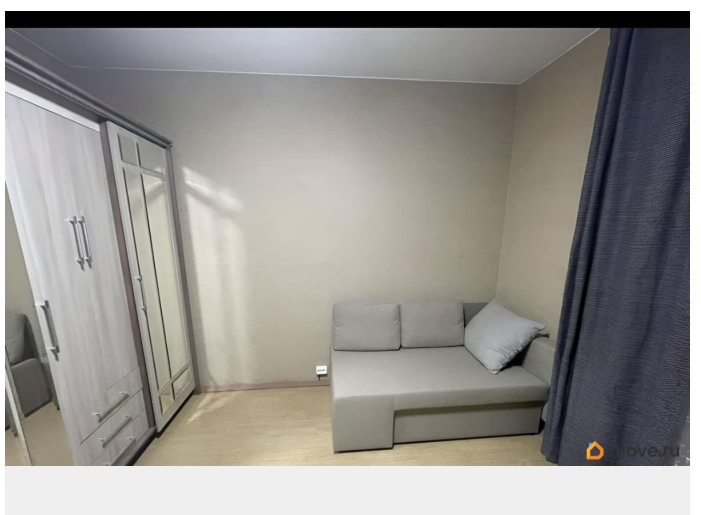
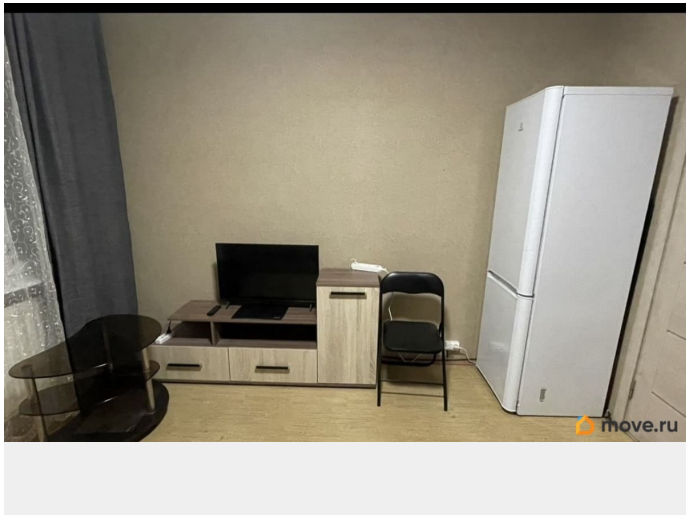
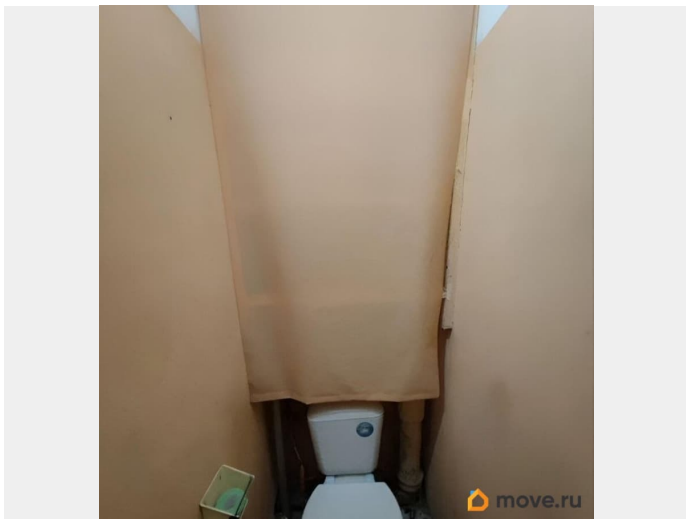
во двор

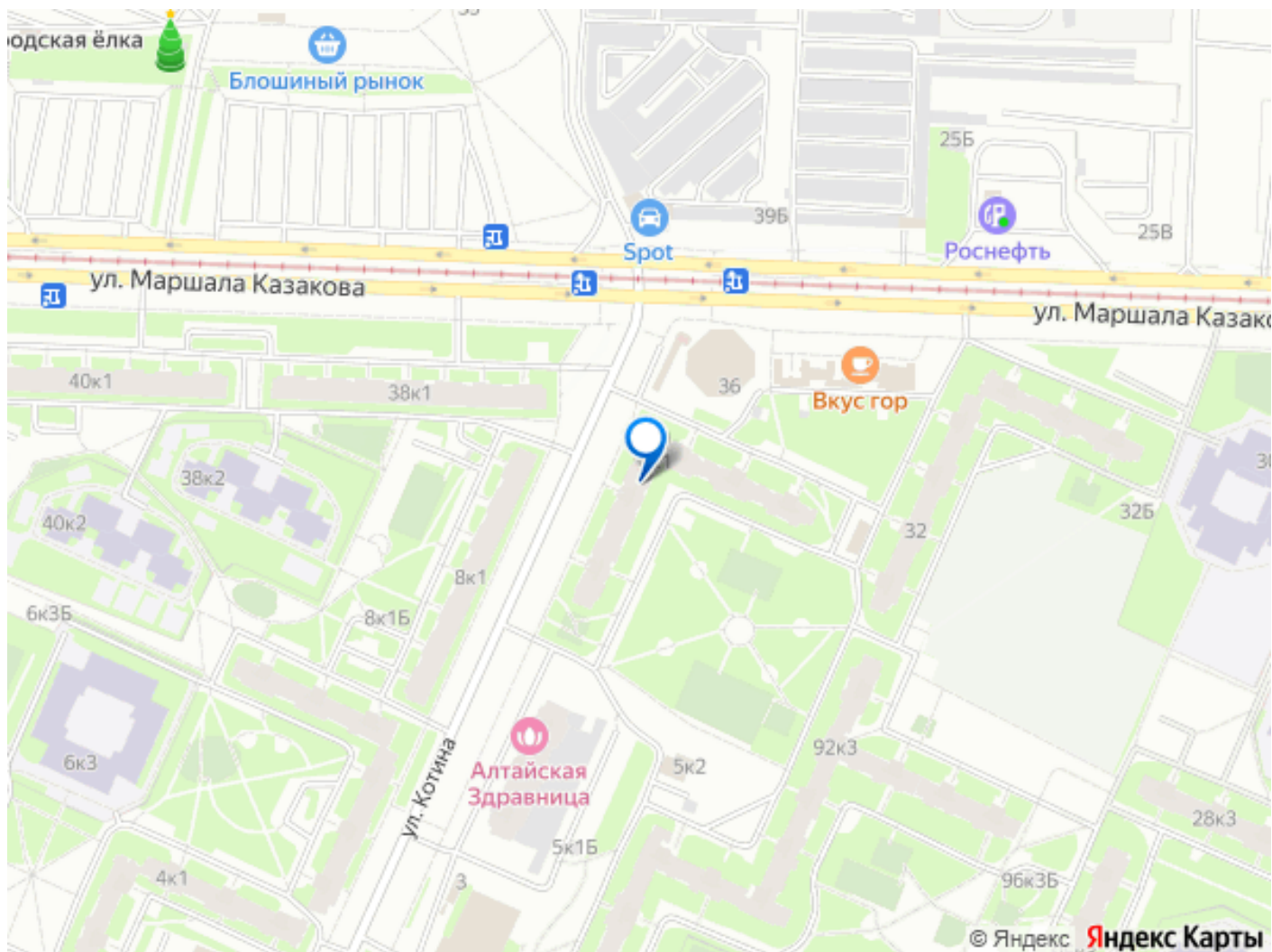
для заметок



## Описание

ипотека в сбере под 14% МЕТРО - 10 МИНУТ ПЕШКОМ (м.Юго-Западная)! СДАЧА В АРЕНДУ - ДОХОД МИНИМУМ 15тр В МЕС + К/У! С открытием метро в начале года, и того больше. УСПЕЙТЕ КУПИТЬ В ЭТОМ ГОДУ, С ОТКРЫТИЕМ МЕТРО СТОИМОСТЬ НЕДВИЖИМОСТИ ВЫРАСТИТ. Комната в собственности. Продаются со всей мебелью и бытовой техникой. На большой кухне у каждого своя зона. Заезжай и живи, или сразу под сдачу. Сдавались по 15тр +ку каждая. Все комнаты отдельные, не смежные, поэтому слышимости соседей нет. Квартира просторная, с БОЛЬШОЙ КУХНЕЙ 10,6 м. Туалет и ванная раздельные. Общая площадь 70.1 м кКомната - 11,8 м (с учетом лоджии) Окна смотрят во двор. Лоджия застекленная. В ипотеке, Сбербанк. В собственности 1,5 года Из крупной бытовой техники вам остаются: стиральная машины, холодильник, плита электрическая ( на 2 комнаты). ПЕШАЯ ДОСТУПНОСТЬ МЕТРО! 10 минут - 900м В начале 2026 году открывают уже для пассажиров станцию метро Юго-Западная. Помимо шаговой доступности метро, и стоимость недвижимости пойдет вверх. Тоже отличная перспектива!





Move.ru - вся недвижимость России