

Создано: 01.11.2025 в 10:28

Обновлено: 22.01.2026 в 10:26

Санкт-Петербург, улица Шкапина, 18

**3 600 000 ₽**

Санкт-Петербург, улица Шкапина, 18

Округ

[СПБ, Адмиралтейский район](#)

Улица

[улица Шкапина](#)

## Комната в квартире

Жилая площадь

22 м<sup>2</sup>

Площадь кухни

7.6 м<sup>2</sup>

Общая площадь

80.5 м<sup>2</sup>

Этаж

5/7

## Детали объекта

Тип сделки

Продам

Раздел

[Комнаты](#)

Тип санузла

раздельный

Ремонт

косметический

## Описание

<https://spb.move.ru/objects/9286212057>

Антон Мартемьянов, Петербургская

Недвижимость

**79817960848**

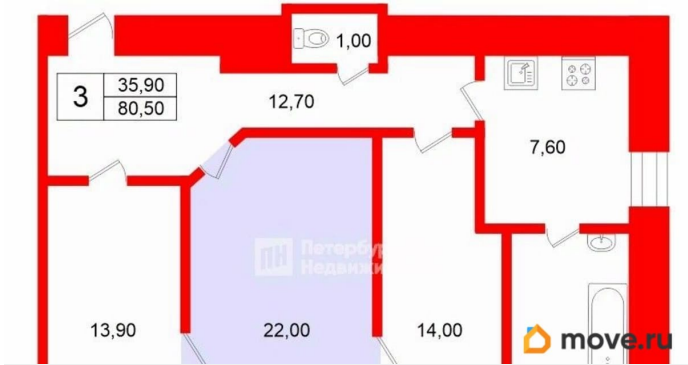
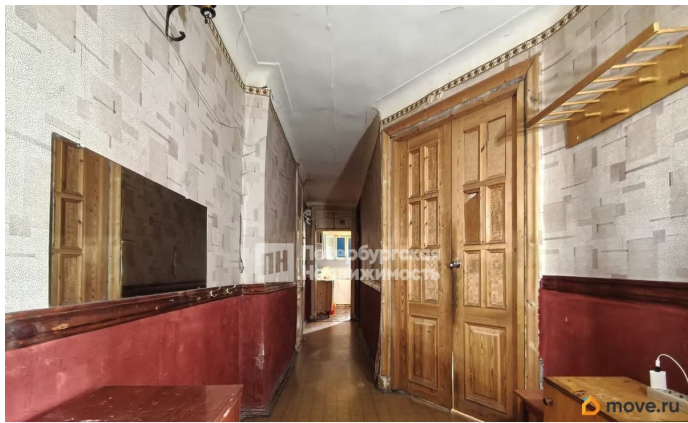
для заметок



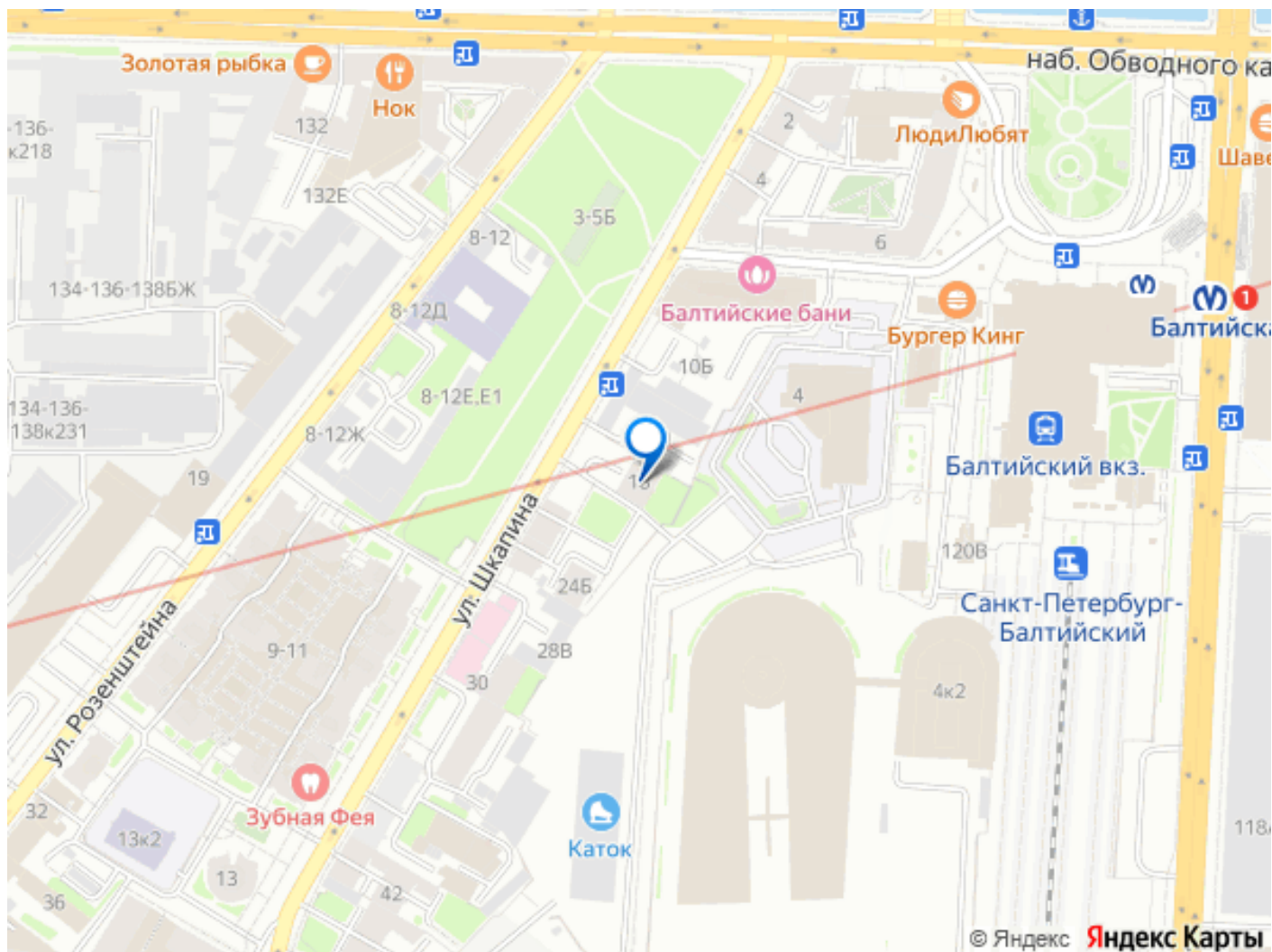
Номер объявления: 20364 - назовите его оператору. Продается комната 22 м<sup>2</sup> в 3-х комнатной квартире общей площадью 80,5 м<sup>2</sup> на 5 этаже в Старом Фонде в доме 1917 года постройки в историческом районе Санкт-Петербурга. Адмиралтейский район - идеальное решение для тех, кто ценит удобство и развитую инфраструктуру. Светлая, с высокими потолками и большими окнами. Дом расположен в шаговой доступности от всей городской жизни. Подходит для проживания или сдачи в аренду. Комната пригодна для проживания, при желании требует ремонта. Почему этот дом стоит вашего внимания: - Историческая ценность. Построенный в 1917 году кирпичный дом сохранил благородные черты дореволюционной архитектуры: оштукатуренный фасад, высокие потолки, просторный подъезд. - Удачная локация. Всего 5 минут пешком до метро «Балтийская» и Балтийского вокзала — и вы в центре городской жизни или едете отдыхать за город. - Полная инфраструктура. Всё, что нужно для комфортной жизни, в шаговой доступности: супермаркеты и гипермаркет «Лента» для ежедневных покупок; аптеки, поликлиники и больницы — забота о здоровье рядом; детские сады и школы — удобно для семей с детьми; кафе и салоны красоты — для отдыха и ухода за собой; ТРК «Vokzal 1853» для проведения досуга с друзьями или семьей. - Надёжная конструкция. Кирпичные стены и ленточный фундамент обеспечивают отличную звуко и теплоизоляцию. Скатная крыша из оцинкованной стали — гарантия защиты от непогоды. Смешанные перекрытия добавляют дому прочности и долговечности. - Уютная придомовая территория. Благоустроенный двор — место для

спокойных прогулок и отдыха. - Дом оснащён всеми центральными коммуникациями: отопление, горячее и холодное водоснабжение, канализация, электричество. Вы получаете исторический облик без компромиссов в комфорте. - Наличие лифта — это не просто удобство, а важный элемент доступной среды, который делает повседневную жизнь комфортнее, безопаснее и экономит время для всех категорий жильцов

Расположение дома обеспечивает исключительную мобильность — вы легко доберётесь в любую точку города, выбрав оптимальный для себя способ передвижения. На метро за 15 минут до центра (станция «Невский проспект») и 20 минут до «Площади Восстания» и Московского вокзала. На площади Балтийского вокзала располагаются остановки наземного транспорта. На автомобиле до центра города можно добраться за 15 минут без пробок, до аэропорта за 25-30 минут, до двух развязок ЗСД 10 минут. Для кого этот дом: - для ценителей петербургской архитектуры, кто хочет жить в здании с историей; - для семей — безопасно, тихо, рядом школы и детские сады; - для работающих — быстрая доступность метро и транспортных узлов; - для тех, кто ценит баланс тишины и городской динамики. Прямая продажа. Один взрослый собственник. Обременений нет. Готовы к быстрому выходу на сделку. Помощь с одобрением ипотеки. Приглашаем на просмотр!







Move.ru - вся недвижимость России