

Создано: 09.02.2026 в 14:03

Обновлено: 10.02.2026 в 12:46

Санкт-Петербург, Кирилловская улица,
22

3 200 000 ₽

Санкт-Петербург, Кирилловская улица, 22

Округ

[СПБ, Центральный район](#)

Улица

[улица Кирилловская](#)

Комната в квартире

Жилая площадь

21.6 м²

Общая площадь

88.5 м²

Этаж

5/6

Детали объекта

Тип сделки

Продам

Раздел

[Комнаты](#)

Тип санузла

совмещенный

Ремонт

косметический

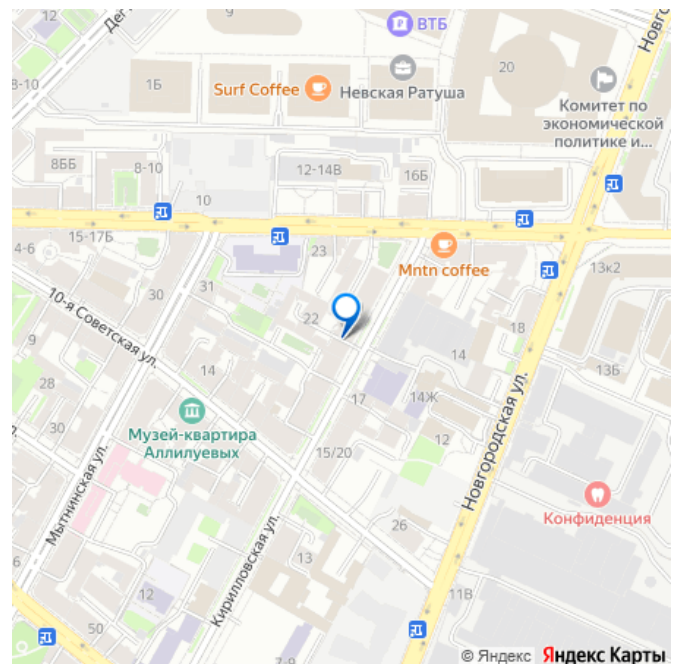
Описание

Продается комната в 4х комнатной квартире

<https://spb.move.ru/objects/9289359697>

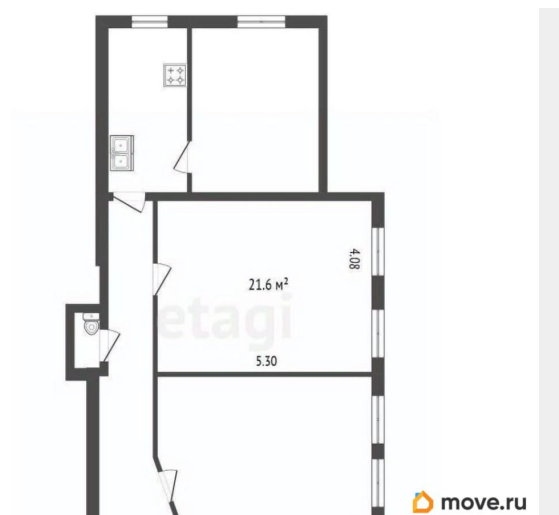
Виктория Юрьевна Пастушина, Этажи
Санкт-Петербург
79811746718

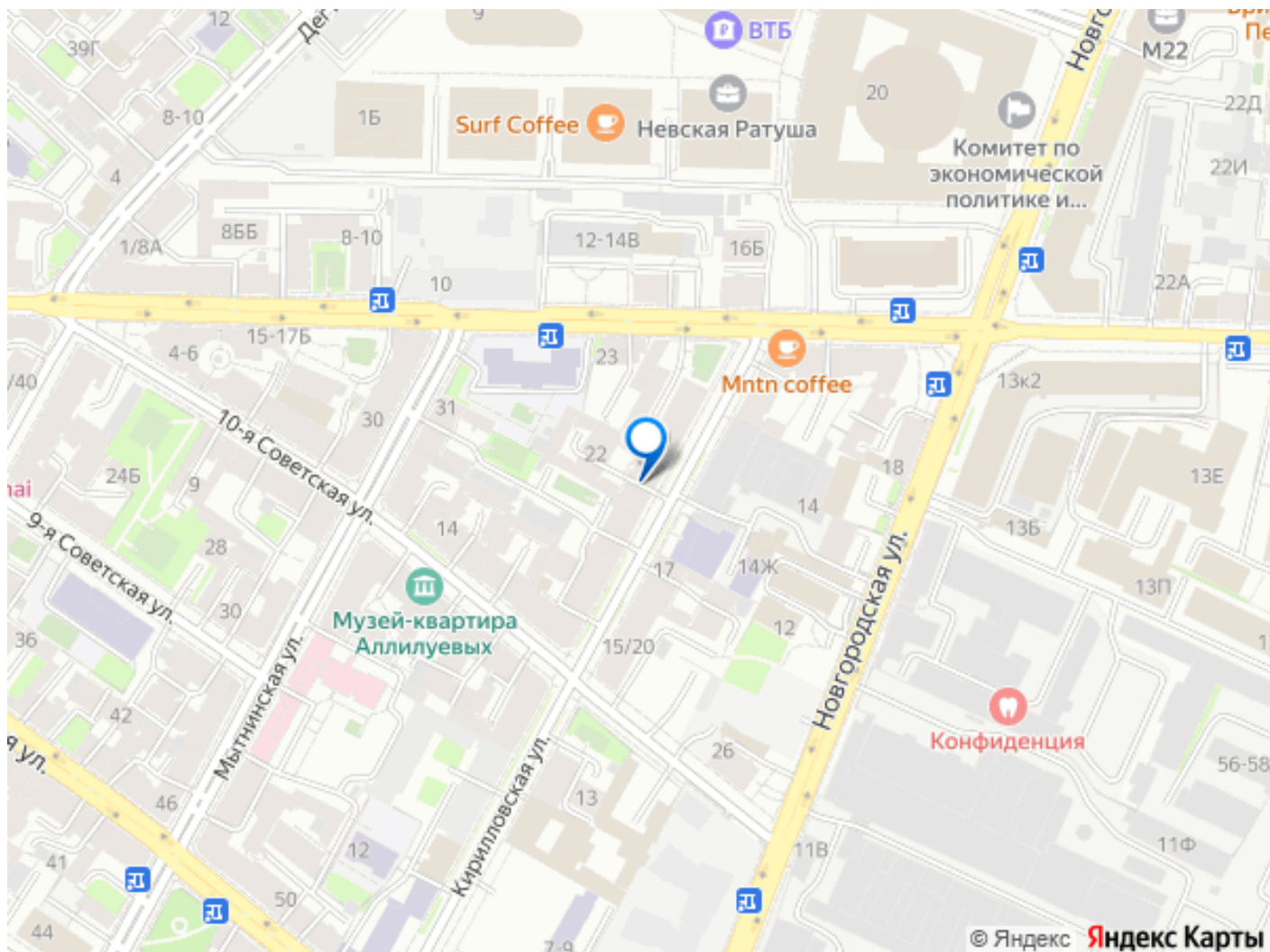
для заметок



в историческом центре. Об объекте: Комната с 2мя окнами, площадью 21,6 кв.м. Потолки 2,65 м. поэтому в жилом пространстве ощущается простор и объем. Вид из окон в тихий двор. Подойдет как для собственного проживания, так и для сдачи в аренду. Есть возможность купить комнату отдельно, так и вместе с соседней (продажа от одного собственника). Соседи благополучные. Про район и месторасположение: Квартира находится в историческом центре в развитом районе рядом с Ратушей и Смольным собором. Есть все необходимое: школы, детские сады, продуктовые магазины, рестораны, пекарни, кофейни, фитнес-залы и многое другое. Непосредственная близость к объектам культурного наследия, музеям, паркам. Есть наземная парковка внутри закрытого двора, только для жителей дома. Про инфраструктуру: Рядом 2 станции метро «Площадь Восстания» и «Чернышевская». Удобство в транспортном сообщении - Множество наземного транспорта с возможностью попасть в любой район города. ПРО документы: 1 взрослый собственник комнаты! Обременений нет! Полная стоимость в договоре! Отказы в процессе подготовки! Под ипотеку подходим! Остались вопросы звоните, с радостью отвечу! Код пользователя: 93288 Номер в базе: 9733654







Move.ru - вся недвижимость России