

Создано: 05.08.2025 в 15:01

Обновлено: 24.01.2026 в 23:53

Санкт-Петербург, Лиговский проспект, 44

4 300 000 ₽

Санкт-Петербург, Лиговский проспект, 44

Округ

[СПБ, Центральный район](#)

Улица

[Лиговский переулок](#)

Комната в квартире

Жилая площадь

17.8 м²

Площадь кухни

14.5 м²

Общая площадь

92.4 м²

Этаж

6/7

Детали объекта

Тип сделки

Продам

Раздел

[Комнаты](#)

Тип балкона

балкон

Ремонт

без ремонта

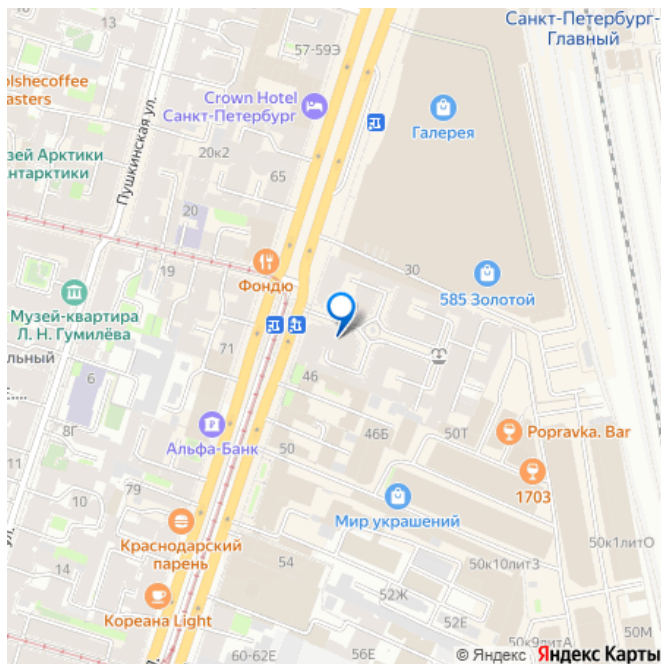
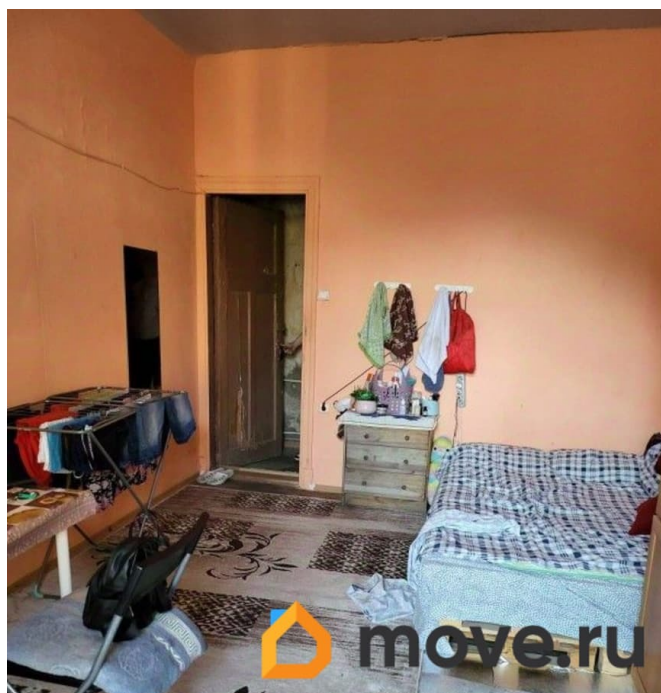
Описание

<https://spb.move.ru/objects/9283872493>

**Наталья Щетинина, Городской Центр
Недвижимости**

79811517398

для заметок



ПЕРЦОВ ДОМ С ЛЕПНИНОЙ. ВХОД С УЛИЦЫ В ПЕРВЫЙ ОТКРЫТЫЙ ДВОР. КВАРТИРА В САМОМ ЦЕНТРЕ НА ОЖИВЛЕННОЙ УЛИЦЕ, НО В БОЛЬШОМ, ОТКРЫТОМ, ТИХОМ ДВОРЕ. КОМНАТА 12.8 - МОП. ВАННАЯ КОМНАТА 3.8 М КВ. БОЛЬШОЙ ДЕЙСТВУЮЩИЙ БАЛКОН НАД ЭРКЕРОМ. ТЕПЛАЯ, СВЕТЛАЯ, ПРОСТОРНАЯ КОМНАТА. В ПАРАДНОЙ СОХРАНИЛИСЬ РОДНЫЕ ПЕРИЛА С ПРОЖИЛАМИ ПОД РУКУ ИЗ ЯСЕНЯ ДАЖЕ В БЛОКАДУ, ЗАМЕРЗАЯ, НЕ ИСПОЛЬЗОВАЛИ НА ДРОВА. НА КУХНЕ ЕСТЬ ВЫХОД НА ЧЕРНУЮ ЛЕСТНИЦУ. В ДОМЕ ЕСТЬ МАГАЗИНЫ, ТЕАТР, КАФЕ, АПТЕКА И. РЯДОМ СТАНЦИИ МЕТРО, ТРЦ «ГАЛЕРЕЯ» С ВЫХОДОМ НА ОБЗОРНУЮ ТЕРАССУ. В ЭТОЙ КВАРТИРЕ ПРОДАЕТСЯ ЕЩЕ ОДНА КОМНАТА 13.9 КВ.М. ЗА 4МЛН 200ТР. ОБЩ. ПЛОЩАДЬ В КВАРТИРЕ - 92.4 КВ.М., ЖИЛАЯ - 41.9 КВ.М., МЕСТА ОБЩЕГО ПОЛЬЗОВАНИЯ - 50.5 КВ.М., Т.Е. КОЭФФИЦИЕНТ 2.2.

