

🕒 Создано: 01.03.2026 в 17:11

🔄 Обновлено: 31.03.2026 в 13:00

**Санкт-Петербург, Средняя Подьяческая
улица, 1**

8 300 000 ₺

Санкт-Петербург, Средняя Подьяческая улица, 1

Округ

[СПБ, Адмиралтейский район](#)

Улица

[улица Средняя Подьяческая](#)

Комната в квартире

Жилая площадь

39.7 м²

Площадь кухни

8.6 м²

Общая площадь

96.9 м²

Этаж

1/4

Детали объекта

Тип сделки

Продам

Раздел

[Комнаты](#)

Тип санузла

совмещенный

Ремонт

без ремонта

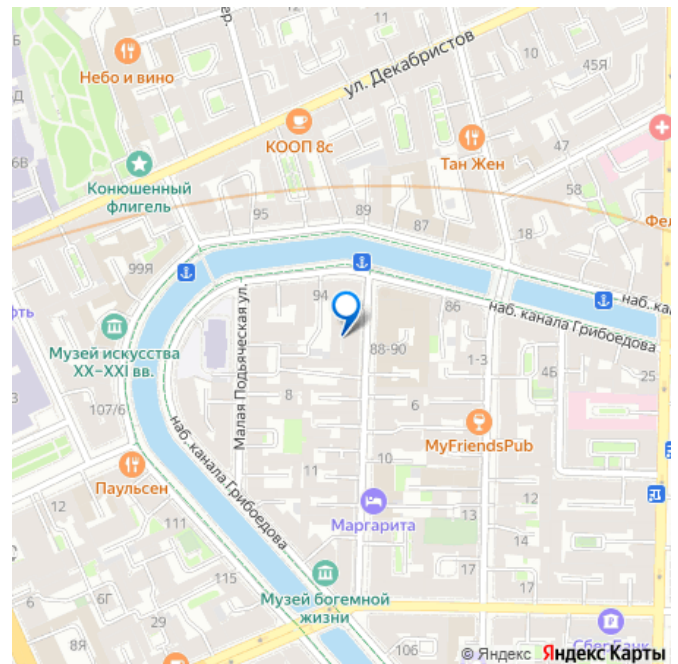
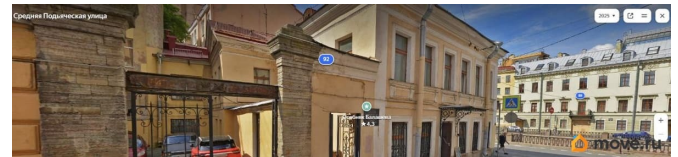
Описание

<https://spb.move.ru/objects/9290713462>

Собственник

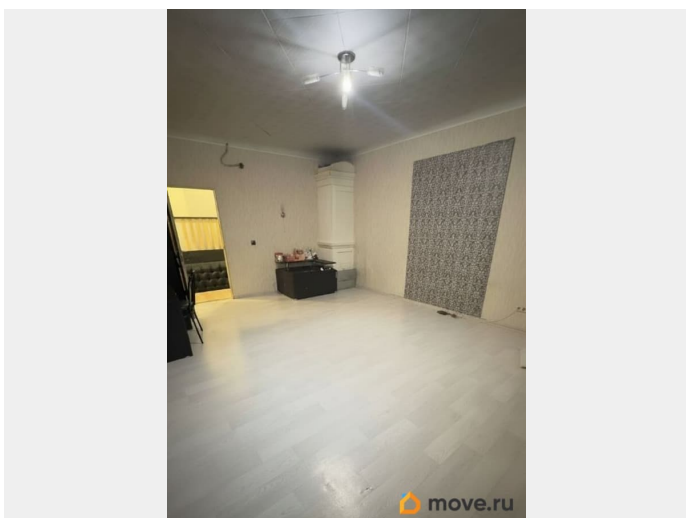
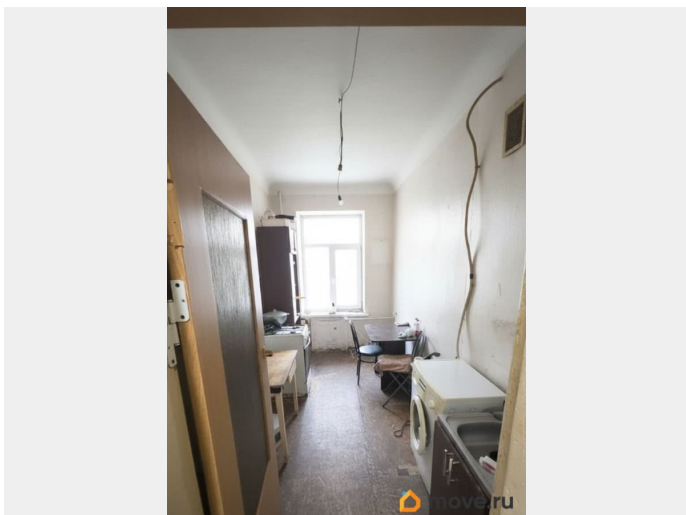
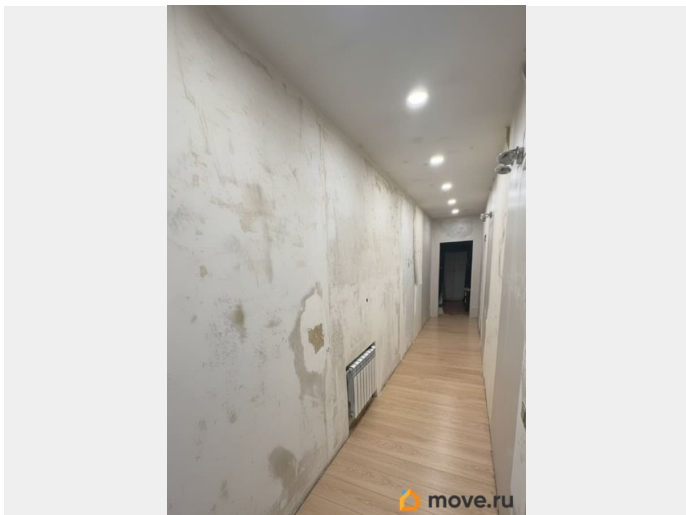
**79819114278,7911760
2313**

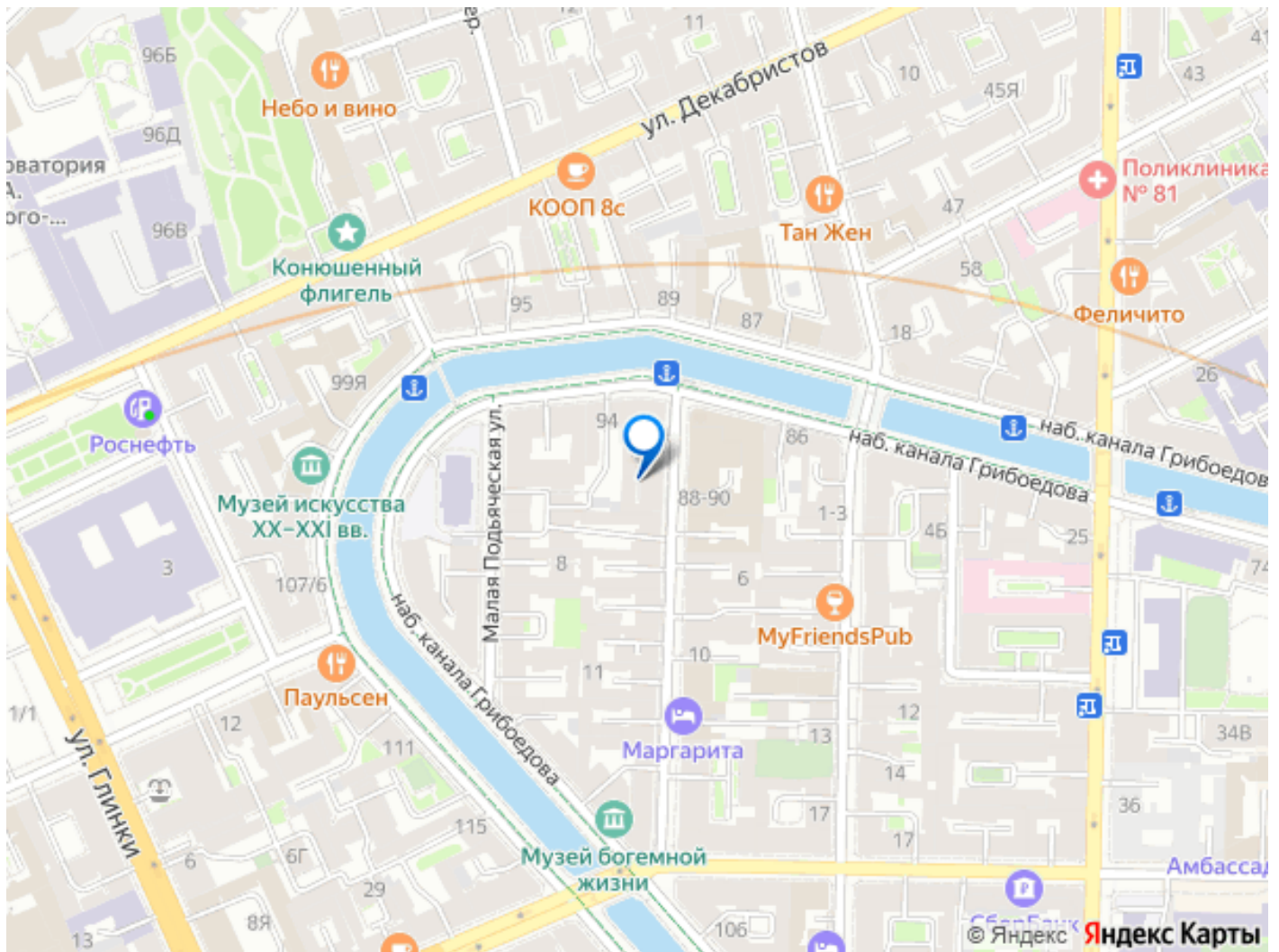
для заметок



Продаётся 2 комнаты в 3-х комнатной квартире в центральном районе Санкт-Петербурга по адресу Средняя Подъяческая улица, дом 1. С перспективой расселения . Уникальная возможность жить в сердце города, в шаговой доступности от главных достопримечательностей: через мосты рек Невы — к Зимнему дворцу, Дворцовой площади и Медному всаднику .Выход из двора на Канал Грибоедова обеспечивает живописный доступ к набережной и удобную прогулку вдоль воды. Этаж: 1. Парковка во дворе есть. Комнаты: две комнаты площадью 25,4 кв.м и 14,3 кв.м; кухня 8,6 кв.м; санузел 4 кв.м. Общая площадь квартиры 96,9 кв.м. Потолки 2,9 метра . Доля владения 39/64. Инфраструктура: метро Садовая и метро Сенная площадь в пешей доступности, кафе, магазины, парки, удобная транспортная развязка. Преимущества: окна во двор, светлая планировка, выгодная цена для центра города. Агентов просьба не беспокоить







Move.ru - вся недвижимость России