

🕒 Создано: 19.01.2026 в 19:35

Обновлено: 13.02.2026 в 16:55

**Санкт-Петербург, 8-я Васильевского  
острова линия, 75**

**5 340 000 ₽**

Санкт-Петербург, 8-я Васильевского острова линия, 75

Округ

[СПБ, Василеостровский район](#)

## Комната в квартире

Жилая площадь

26.8 м<sup>2</sup>

Общая площадь

98.9 м<sup>2</sup>

Этаж

3/6

## Детали объекта

Тип сделки

Продам

Раздел

[Комнаты](#)

Ремонт

дизайнерский

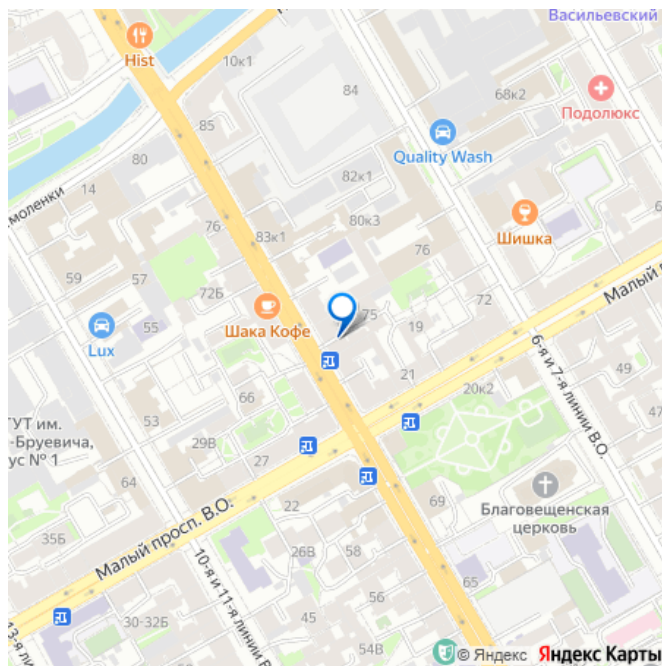
## Описание

Очень срочно! Для инвесторов и собственников! Отличная возможность купить перспективный объект в центре, по стоимости однушки на окраине. Комната расположена в трехкомнатной квартире доходного дома — исторического здания в

<https://spb.move.ru/objects/9288120062>

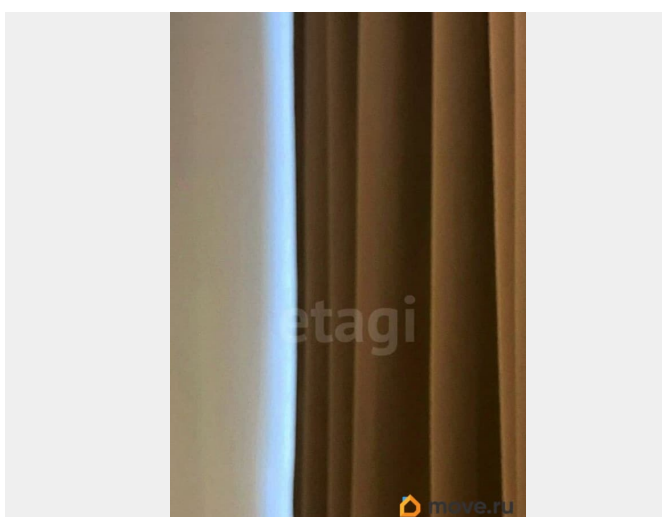
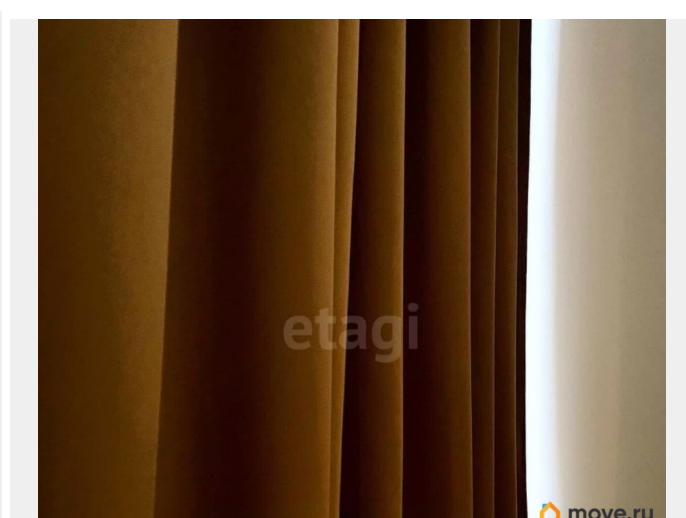
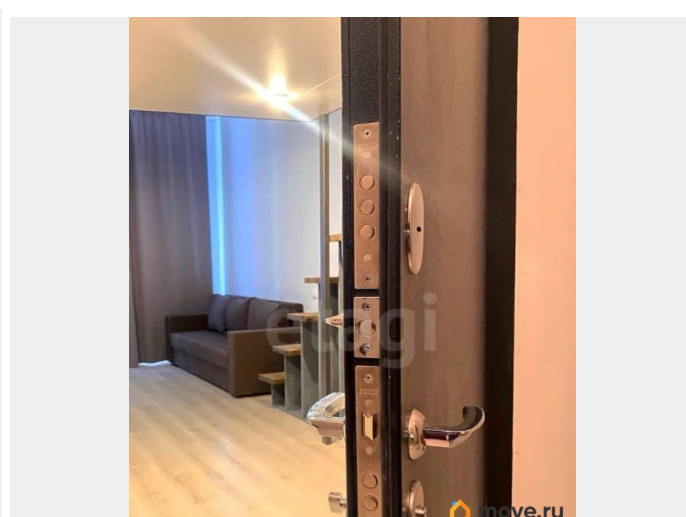
**Анастасия Евгеньевна Суздальцева,  
Этажи Санкт-Петербург  
79817855645**

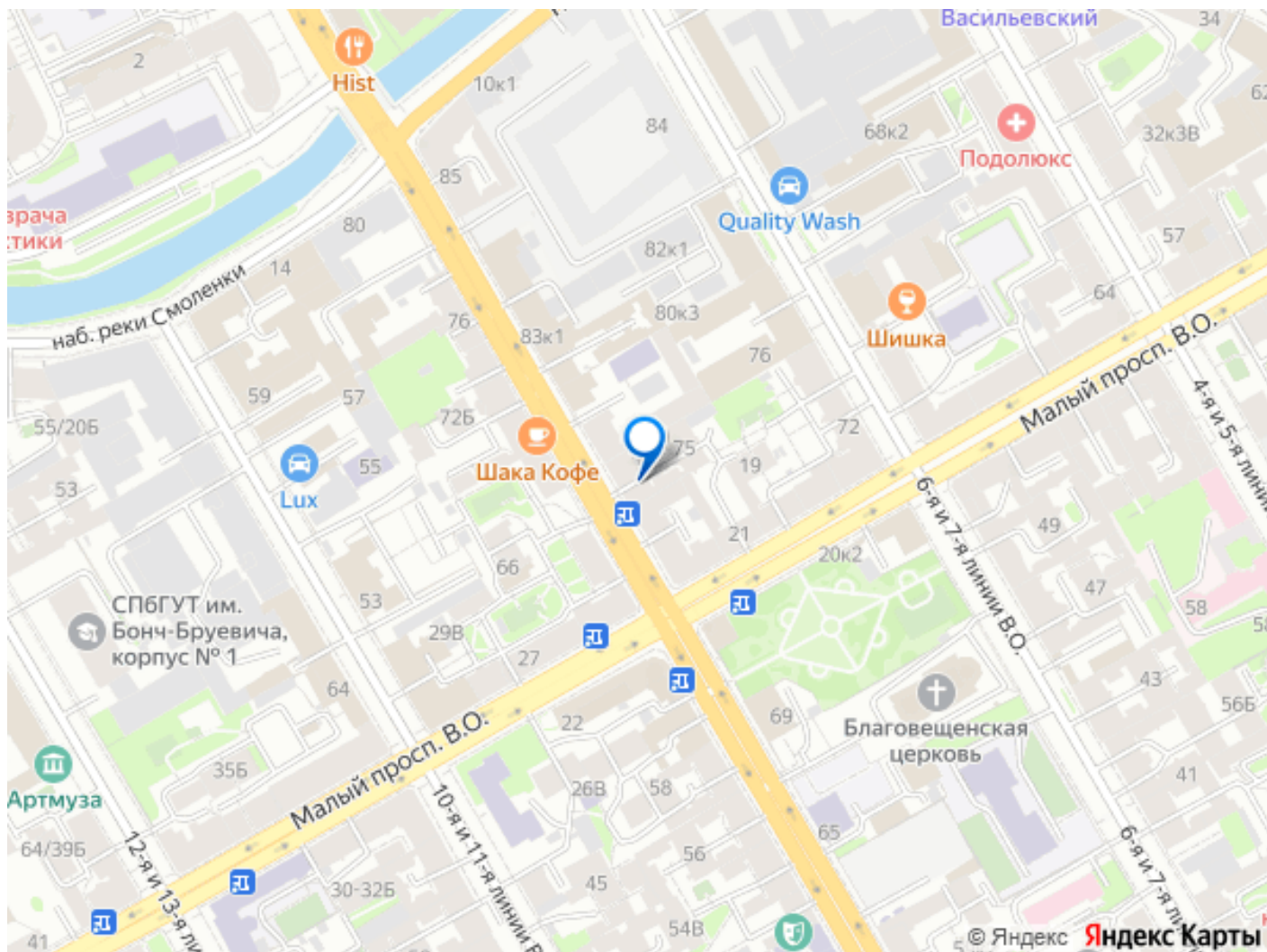
для заметок



стиле модерн 1907 года ввода в эксплуатацию. Уже обставлена всем необходимым для жизни. Находится в Василеостровском районе, в семи минутах ходьбы от станции метро «Василеостровская». Высота потолков 3,55 метра позволяет эффективно использовать пространство: Два больших окна обеспечивают естественное освещение, а современный ремонт и новая мебель создают комфортные условия для проживания. Камин украсит ваши вечера, наполняя гармонией и уютом дом. В общем пользовании находятся кухня, санузел и прихожая, которые содержатся в чистоте — соседями являются две аккуратные, адекватные женщины. На каждом этаже по одной квартире. Комфортные лестничные марши, лифт, чистая парадная. Есть полностью выкупленные квартиры. Маргинальных личностей и скандальных соседей нет. Тихая, спокойная обстановка. Локация сочетает удобную транспортную доступность и насыщенную инфраструктуру. Остановка наземного транспорта расположена прямо у парадной, что упрощает перемещение по городу. Эффект ВАУ для арендаторов и арендодателей: Сердце Санкт-Петербурга — Васильевский остров! В пешей доступности — набережная Невы, Дворцовый мост, Эрмитаж, ведущие вузы (СПбГУ, Санкт-Петербургский государственный институт психологии и социальной работы, Всероссийский Государственный Университет Юстиции, Институт наук о Земле Санкт-Петербургского государственного университета, Северо-Западный институт управления и т.д.). Район привлекателен обилием кофеен, ресторанов, парков, туристических зон, что делает его популярным среди студентов, молодых

специалистов и экспатов. Вся социальная инфраструктура в шаговой доступности. Школы, д. сады, сетевые магазины, аптеки и т.п., все рядом. Комната подходит как для проживания, так и для инвестиций. Площадь и наполнение мебелью и техникой, позволяет комфортно разместиться семье. Парковка есть во дворе, но и прописка в этом районе обеспечивает бесплатную парковку сразу у дома. Оставшиеся две комнаты в квартире принадлежат одному собственнику, это открывает перспективу выкупа всей площади. Спрос на аренду в этом районе стабильно высок: продуманный ремонт и удачное расположение позволяют сдавать помещение как в долгосрочную аренду, так и посуточно. За последние пять лет стоимость недвижимости в историческом центре Санкт-Петербурга выросла (+-)на 30%, что подтверждает инвестиционную привлекательность объекта в этой локации. Продажа проводится без обременений, с полным пакетом документов. Быстрый выход на сделку. Это не просто комната в коммуналке, а возможность владеть частью объекта культурного наследия Санкт-Петербурга, с высоким потенциалом роста стоимости. И еще, что немаловажно, приобретая недвижимость с нами, вы получаете Гарантию безопасности сделки на весь период владения. Для дополнительных деталей доступны ви





Move.ru - вся недвижимость России