

Создано: 01.02.2026 в 18:14

Обновлено: 02.02.2026 в 10:34

<https://spb.move.ru/objects/9288648758>

**Елена Евдокимова, ONEPLACE**

**79110102732**

**Санкт-Петербург, Гражданская улица, 24**

**3 300 000 ₽**

Санкт-Петербург, Гражданская улица, 24

Округ

[СПБ, Адмиралтейский район](#)

Улица

[улица Гражданская](#)

## Комната в квартире

Жилая площадь

12.1 м<sup>2</sup>

Площадь кухни

10.6 м<sup>2</sup>

Общая площадь

100 м<sup>2</sup>

Этаж

2/5

## Детали объекта

Тип сделки

Продам

Раздел

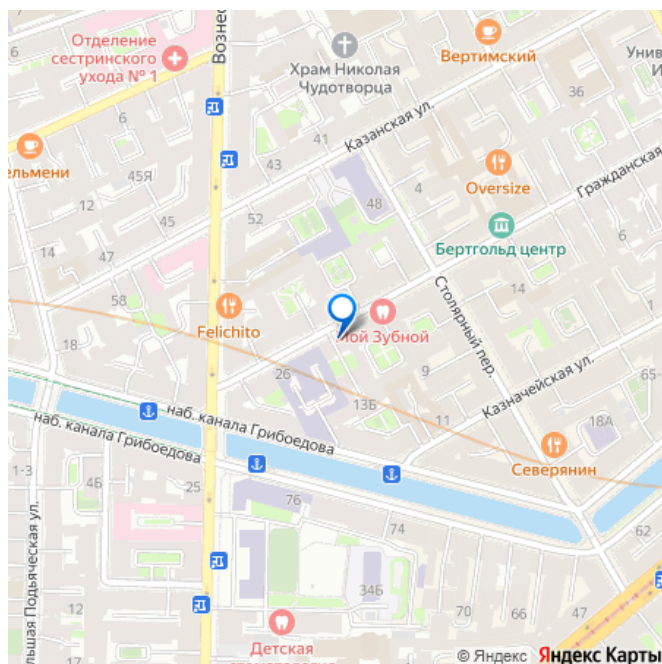
[Комнаты](#)

## Описание

Код объекта: 2024945. Комната 12 м<sup>2</sup> в центре СПб, ул. Гражданская, 24. До метро «Садовая» 5 минут. Закрытый двор.

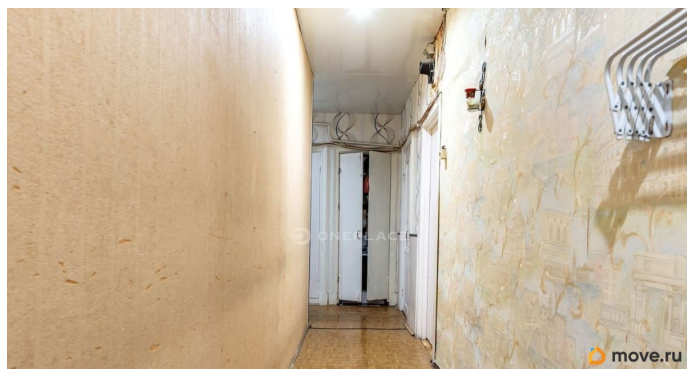
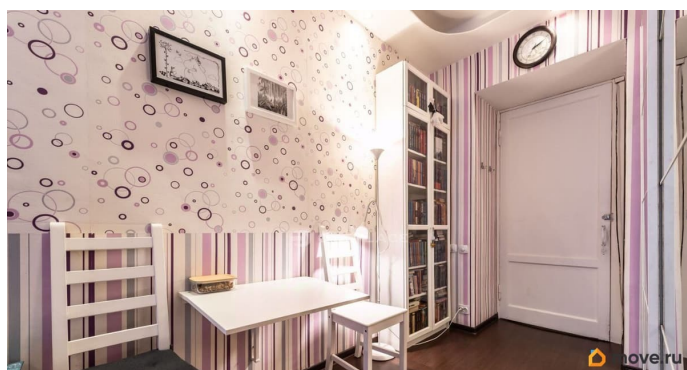
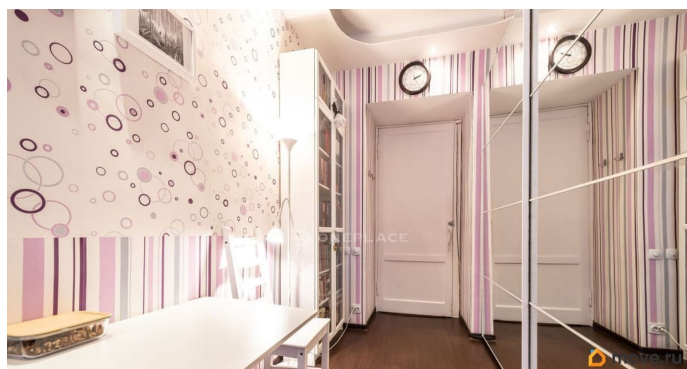
Предлагается к продаже светлая и уютная комната площадью 12 кв.м в просторной 4-

для заметок

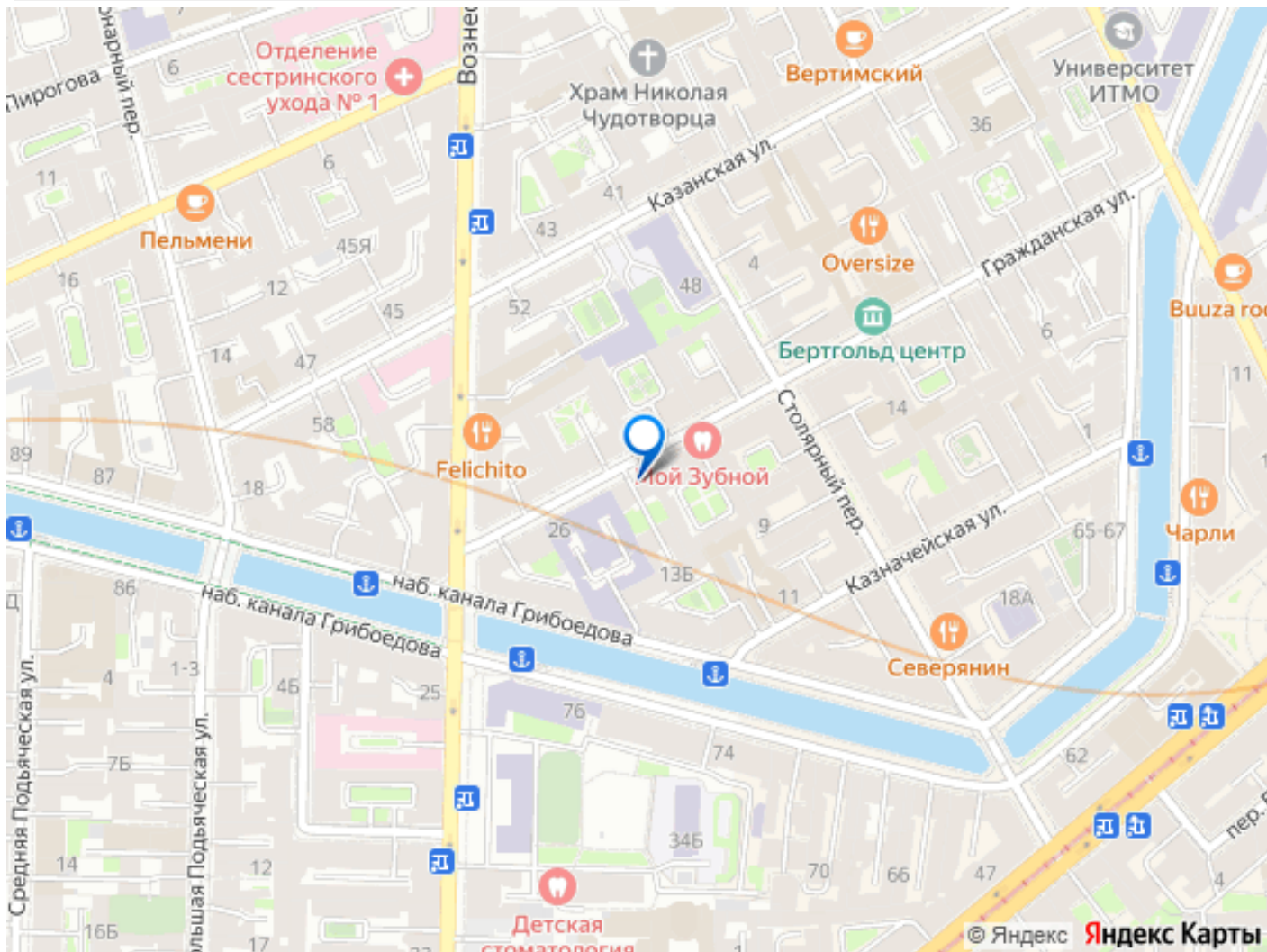


комнатной квартире на Гражданской улице, 24. Это не просто комната, а билет в жизнь в самом сердце Петербурга с уникальной транспортной доступностью. Ключевые преимущества объекта: Беспрецедентная локация: Исторический центр Санкт-Петербурга. Престижный и оживленный район. Транспортный хаб: 6 минут пешком до станции метро «Садовая» (выход на Сенную площадь). В радиусе 15-20 минут пешком находятся еще 6 станций метро: Спасская, Сенная площадь, Адмиралтейская, Гостиный двор, Невский проспект, Достоевская. Вы в шаге от любой точки города! Комната с готовым ремонтом: В комнате полностью заменена вся электрическая проводка — безопасно и готово к использованию. Можно заехать и жить. Комфортные условия в квартире: Общая площадь квартиры — 100 кв.м, высокие потолки. Закрытый, охраняемый двор — тишина и безопасность в центре города. Спокойные, адекватные соседи по коммуналке, что крайне важно для комфортного проживания. Общие зоны (кухня, санузел) содержатся в чистоте и порядке. Инфраструктура: Вокруг — всё необходимое: от кофеен и ресторанов на Сенной до супермаркетов, банков, аптек и салонов. Пешая доступность к главным достопримечательностям (Мариинский театр, Новая Голландия, Юсуповский сад). Идеально для: Студента, желающего жить в центре рядом с вузами. Молодого специалиста, ценящего время и транспортную доступность. Инвестора для последующей сдачи в аренду (помещение всегда в высокой ликвидности). Того, кто ищет надежную «стартовую площадку» в Санкт-Петербурге. Это шанс получить свой угол в самом центре культурной столицы по адекватной цене. Звоните, чтобы

договориться о просмотре и оценить все  
преимущества лично!







Move.ru - вся недвижимость России