

Санкт-Петербург, набережная

Лейтенанта Шмидта, 13

17 000 000 ₽

Санкт-Петербург, набережная Лейтенанта Шмидта, 13

Округ

[СПБ, Василеостровский район](#)

## Комната в квартире

Жилая площадь

52.6 м<sup>2</sup>

Площадь кухни

11.3 м<sup>2</sup>

Общая площадь

104 м<sup>2</sup>

Этаж

1/5

## Детали объекта

Тип сделки

Продам

Раздел

[Комнаты](#)

Тип санузла

раздельный

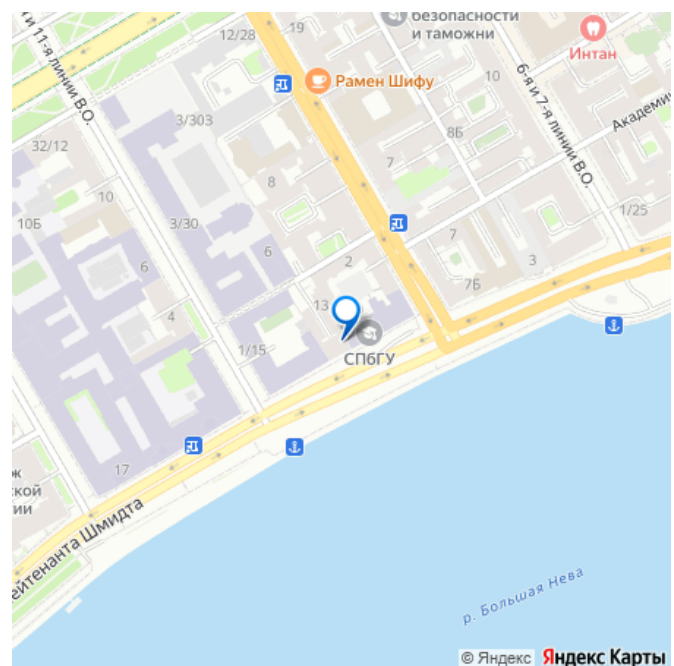
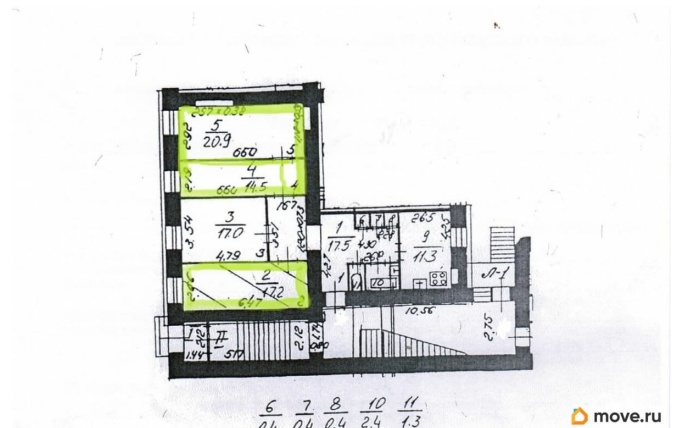
Ремонт

без ремонта

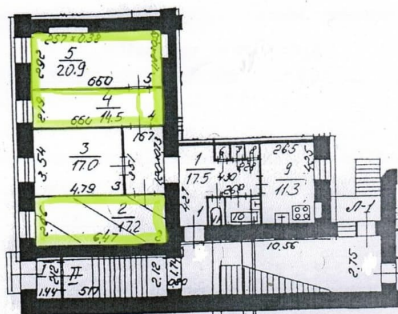
## Описание

Уникальное предложение в сердце

для заметок



Петербурга! Продаются три комнаты, площадью 17.2+14.5+20.9 кв.м. в 4-комнатной квартире на легендарной набережной Лейтенанта Шмидта, 13. Это шанс приобрести не просто недвижимость, а частицу истории с неповторимой атмосферой и одним из лучших видов города. Ключевые преимущества: Вид и планировка: Комнаты выходят на Неву, открывая великолепные панорамы, а кухня — в тихий двор. Простор и характер: Высокие потолки 2,8 3 м и отдельный санузел. Удобство и потенциал: Квартира расположена на первом этаже с двумя входами (парадный и со двора). Есть возможность организации отдельного входа через кухню. История и комфорт: Дом является памятником архитектуры, но в нем есть все для современной жизни, включая газовую магистраль. Состояние: Квартира в нормальном состоянии, готовая к вашим дизайнерским решениям. 3 собственника. Всего в квартире проживают 4 человека. В 2001 году дом включен в «Список вновь выявленных объектов, представляющих историческую, научную, художественную или иную культурную ценность» Реконструкция 1973 год. Перекрытия смешанные]]>

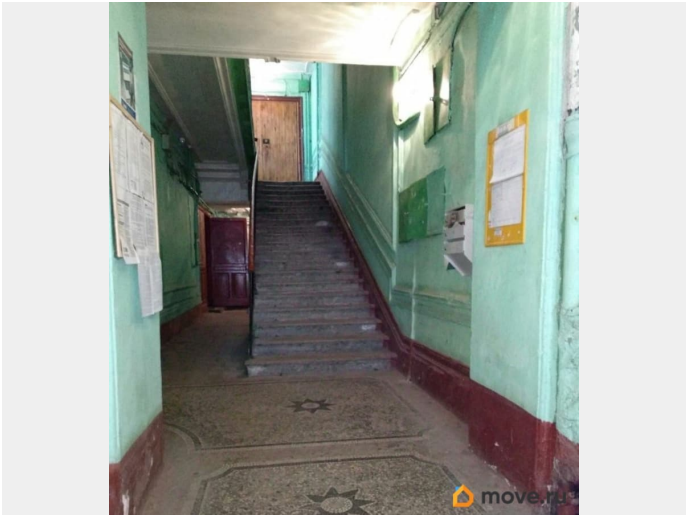
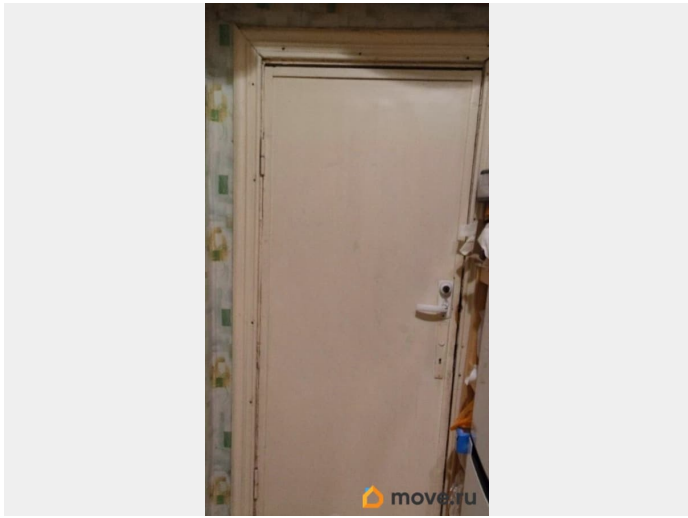
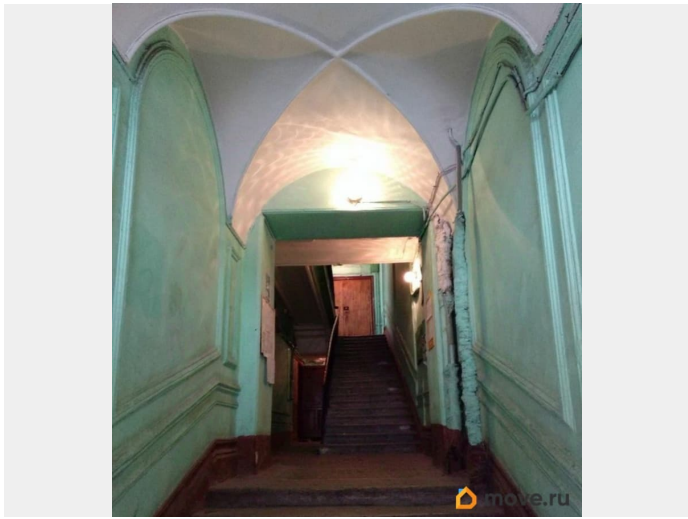


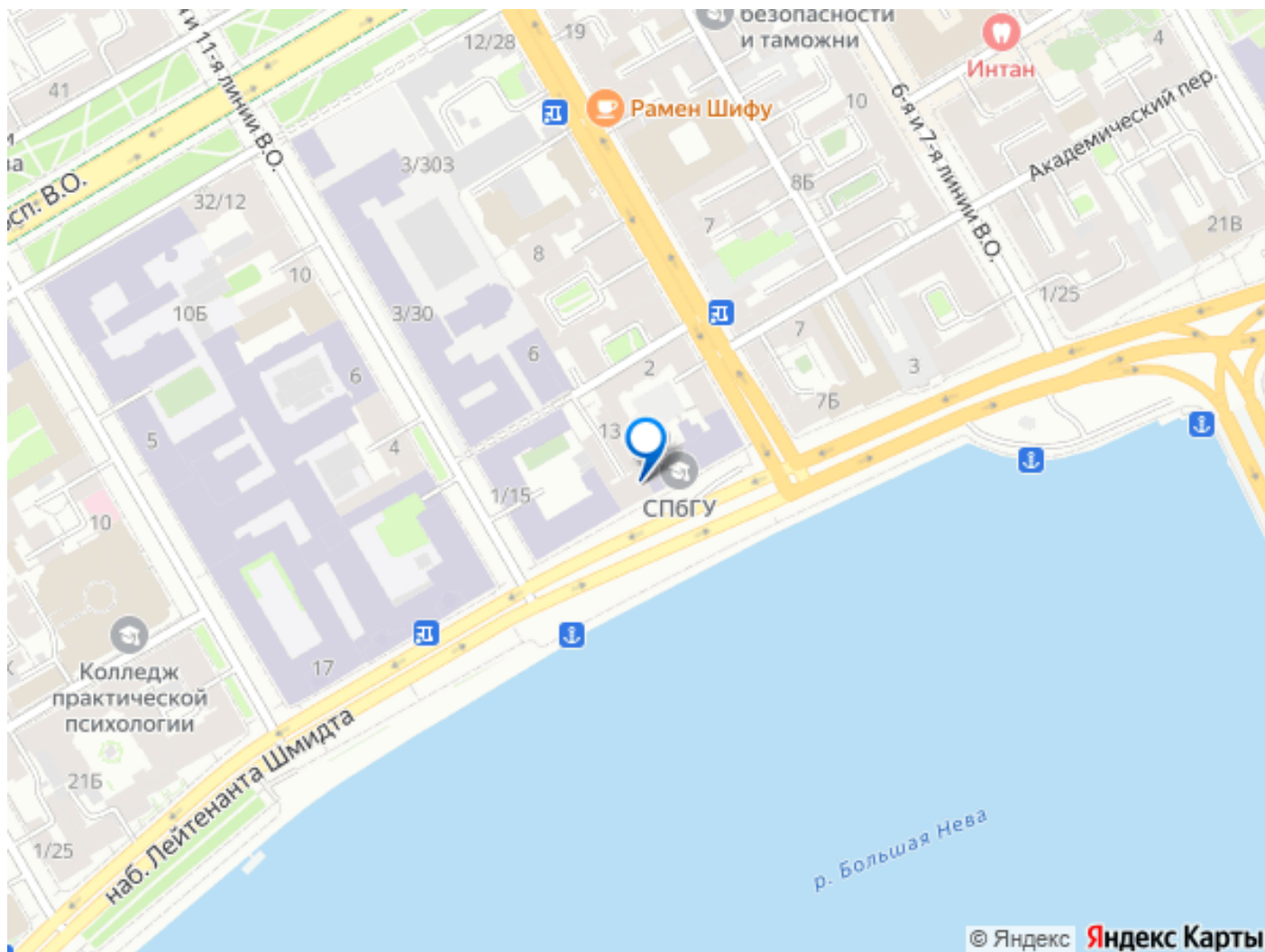
6 7 8 10 11  
 0.6 0.4 0.4 2.4 1.3

move.ru



move.ru





Move.ru - вся недвижимость России