

🕒 Создано: 02.04.2026 в 09:19

Обновлено: 02.04.2026 в 09:12

**Собственник**

**79111017131**

**Санкт-Петербург, Курляндская улица, 31**

**3 980 000 ₽**

Санкт-Петербург, Курляндская улица, 31

Округ

[СПБ, Адмиралтейский район](#)

Улица

[улица Курляндская](#)

## Комната в квартире

Жилая площадь

26.3 м<sup>2</sup>

Площадь кухни

9.4 м<sup>2</sup>

Общая площадь

123 м<sup>2</sup>

Этаж

2/5

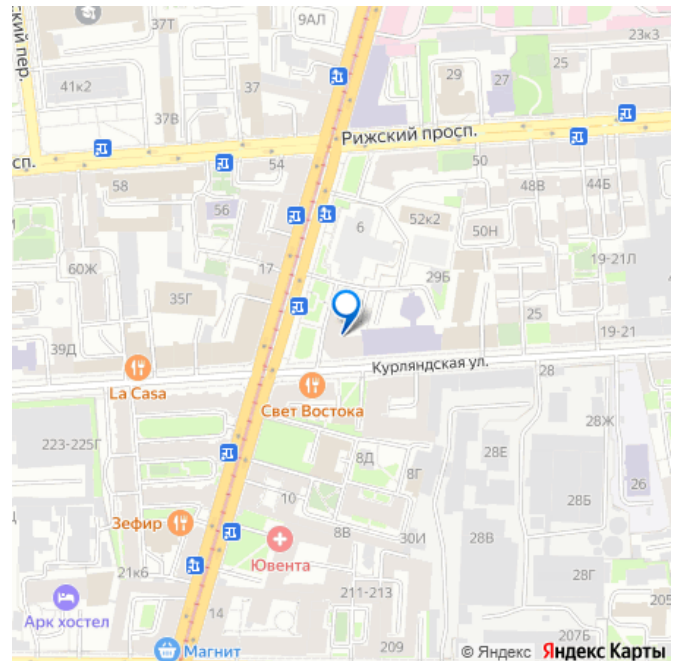
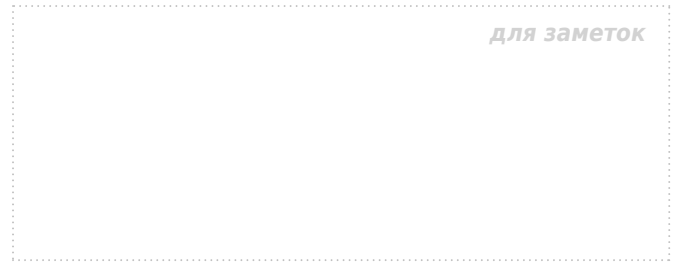
## Детали объекта

Тип сделки

Продам

Раздел

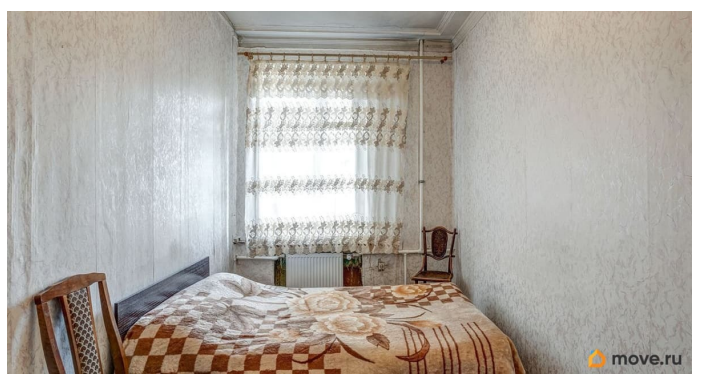
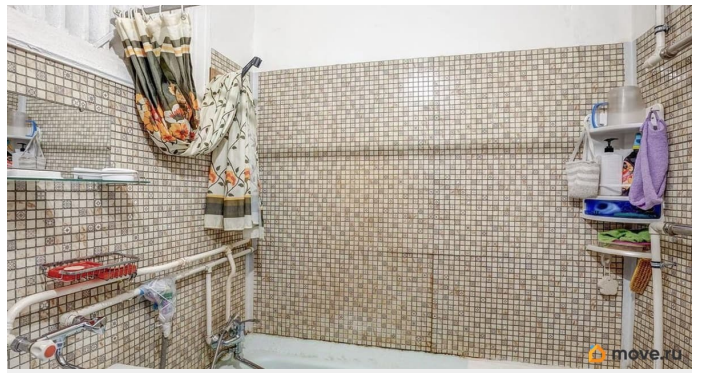
[Комнаты](#)

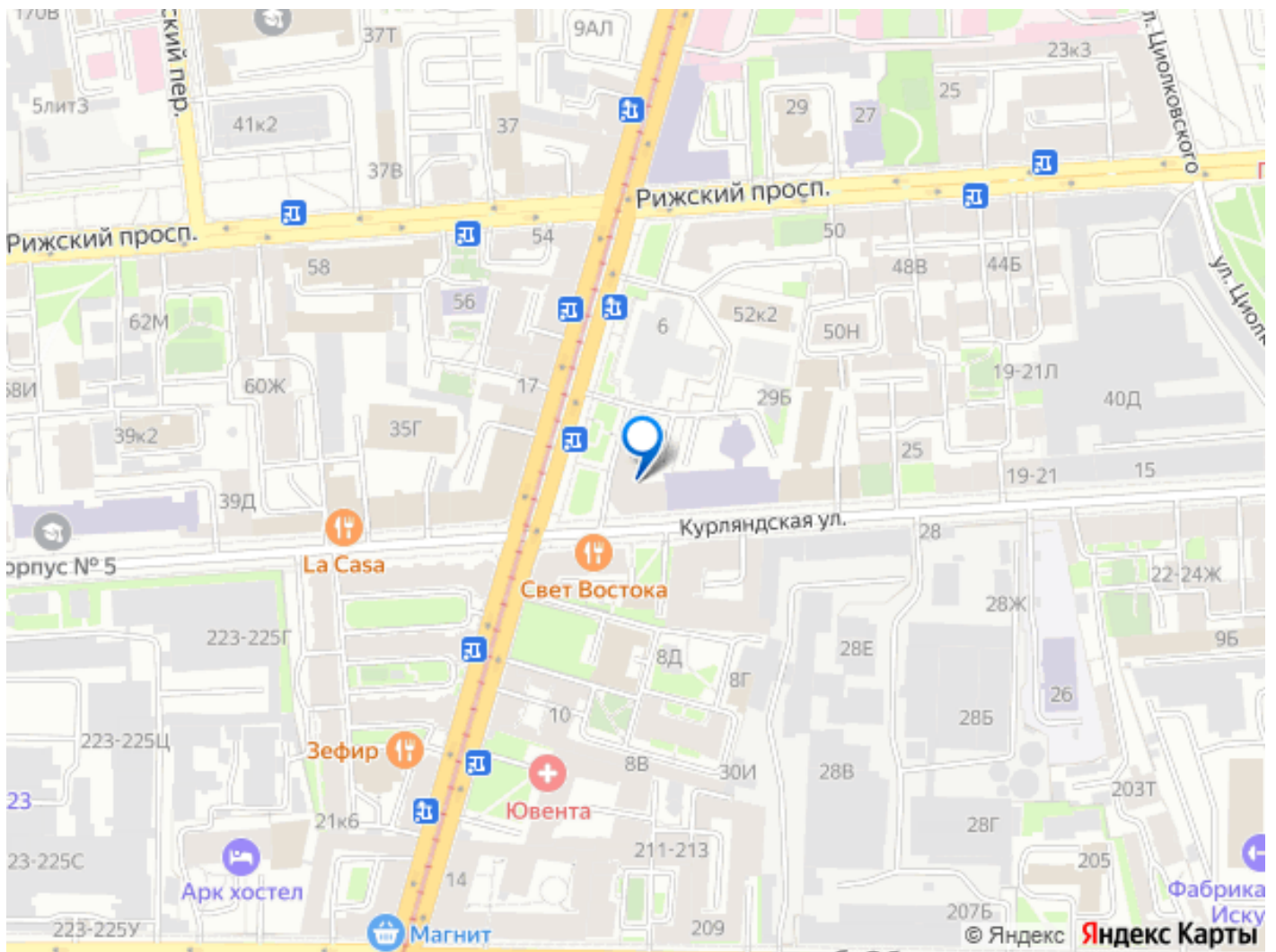


## Описание

Отличный вариант для жизни в центре Санкт-Петербурга! Квартира малонаселённая - в каждой комнате живут по одному человеку, всего 3 человека, нет асоциальных жильцов, все спокойные, интеллигентные люди, нет

пьющих и курящих за квартирой ухаживают, поддерживают чистоту и порядок, ТОЧНО нет насекомых и грызунов. Комната состоит из двух помещений 15,4 м<sup>2</sup> + 10,9 м<sup>2</sup>, ощущение отдельной двухкомнатной квартиры. В комнате есть встроенные в стену шкафы, а также в коридоре расположен встроенный шкаф для этой комнаты. Площадь кухни 9,4 м<sup>2</sup>, Ванна и туалет отдельные. Материал стен - кирпич. Перекрытия - металлические балки с бетонным заполнением. Высота потолков - 2,96м. Перед входом в комнату есть пространство, где удобно разуться, снять верхнюю одежду - редкость для коммунальной квартиры. Мебель в комнате может остаться, кроме кровати и холодильника. Если ничего не нужно - вывезем. В кухне расположен кухонный гарнитур, стиральная машина, много мест хранения. Окна комнаты выходят в тихий, спокойный двор. В местах общего пользования квартиры очень чисто. В подъезде чисто, во дворе чисто, всё ухоженно. Во дворе и возле дома много парковочных мест. В пешей доступности 3 станции метро Балтийская, Технологический институт, Нарвская. Район с высоко развитой инфраструктурой - магазины, поликлиники, отделения банков, различные детские секции и творческие студии, спортивные детские школы, детские сады, школа, Петровский колледж, высшие учебные заведения, Клиника высоких медицинских технологий и многое другое. В шаговой доступности весь исторический центр Петербурга! Прямая продажа, один взрослый собственник (не пенсионер!), документы готовы к быстрому выходу на сделку, полная сумма в договоре! Звоните, с удовольствием отвечу на все ваши вопросы!





Move.ru - вся недвижимость России