

🕒 Создано: 07.04.2026 в 14:14

🔄 Обновлено: 07.04.2026 в 15:43

Санкт-Петербург, улица Пасторова, 7

2 000 000 ₺

Санкт-Петербург, улица Пасторова, 7

Округ

[СПБ, Адмиралтейский район](#)

Улица

[улица Пасторова](#)

Комната в квартире

Жилая площадь

11 м²

Площадь кухни

25.1 м²

Общая площадь

161 м²

Этаж

1/5

Детали объекта

Тип сделки

Продам

Раздел

[Комнаты](#)

Описание

Светлая комната 11 м² с потолками 3,0 м в тихом сердце Адмиралтейского района. Забудьте стереотипы о коммуналках. Это квартира в историческом центре, где порядок, тишина и уважение к личному

<https://spb.move.ru/objects/9293382795>

Елена Высокова, Инд.

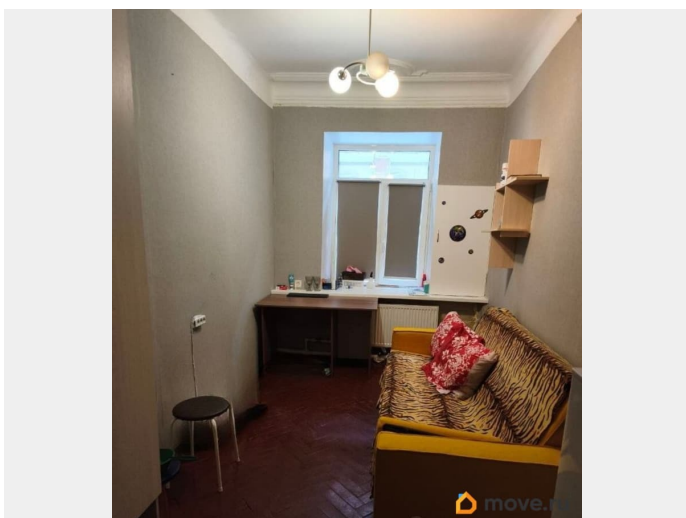
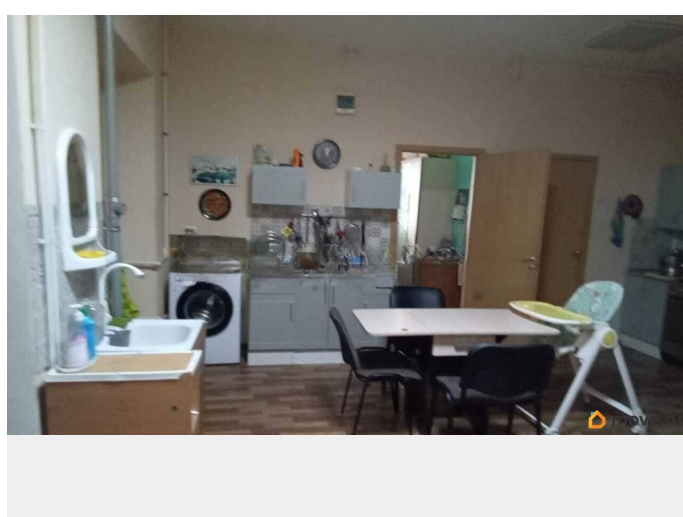
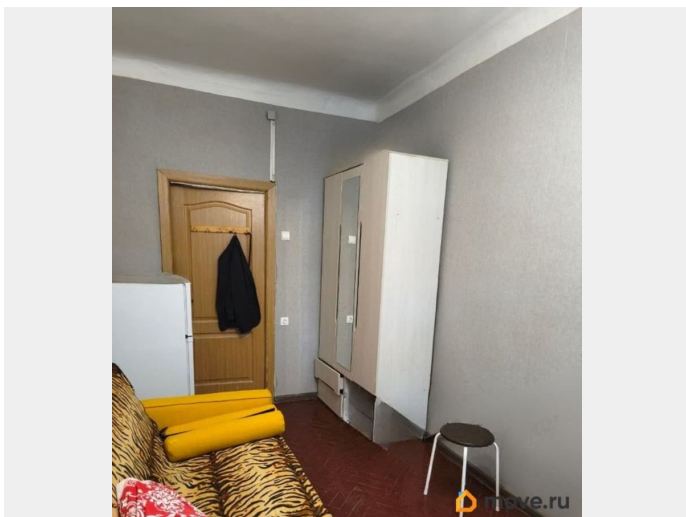
Предприниматели

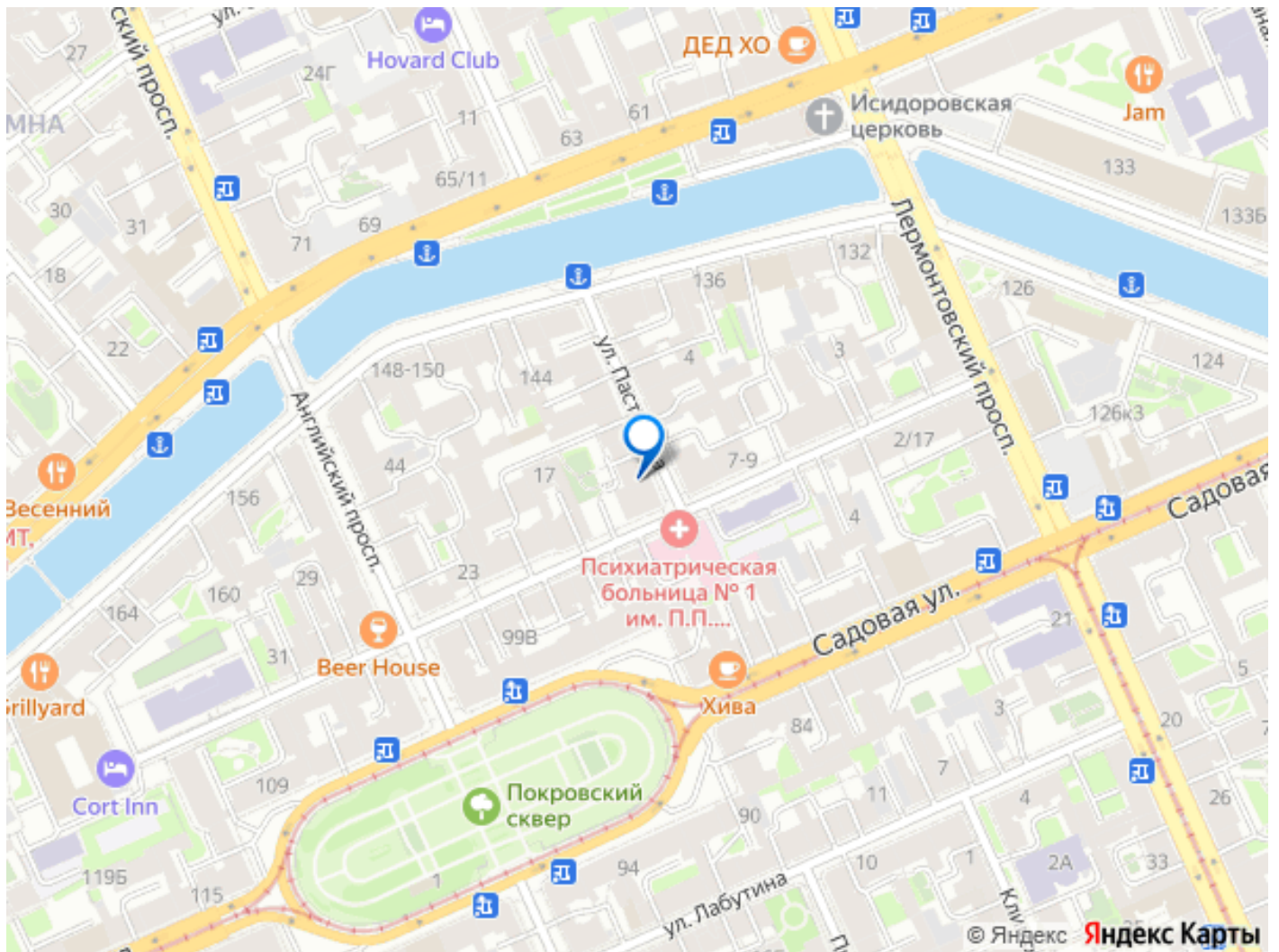
79110274165

для заметок



пространству стали нормой. Комната, в которой хочется жить 11 м², которые благодаря высоким потолкам 3,0 м воспринимаются как полноценное жилое пространство. Окна выходят на тихую, малопроездную улицу: никаких шумовых магистралей и выхлопов, только мягкий дневной свет и спокойствие. Комната полностью готова к заселению: качественный ремонт, ровные стены, исправная. Никаких доп. вложений заезжайте и обустраивайте жизнь. Квартира без тесноты и конфликтов. Места общего пользования занимают 59,2 м². Они всегда содержатся в чистоте, не захламлены вещами и логично зонированы. Особое преимущество кухня 25,1 м²: просторная, светлая, с удобной планировкой, где готовят и общаются без очередей. Квартира малонаселённая. Соседи взрослые, спокойные люди, соблюдающие график и тишину. Дом Адрес: ул. Пасторова, 7. Камерный 3-5-этажный исторический дом. Квартира расположена на первом этаже никаких лестниц, максимальная доступность. Два входа в парадную (с ул. Пасторова и Канонерской) обеспечивают лёгкий доступ и дополнительную безопасность. Красивый, ухоженный внутренний двор создаёт ощущение приватного пространства в самом центре города. Локация Идеальный баланс тишины и доступности. До Мариинского театра и Новой Голландии 10 минут пешком. До станций метро Садовая, Спасская, Сенная площадь, Технологический институт 25 минут неспешной прогулки. В шаговой доступности остановки всех видов транспорта, такси и каршеринг. Вся необходимая инфраструктура уже вокруг: сетевые магазины, фермерские лавки, аптеки, банки, кофейни и рестораны. Для семей проверенные детские сады, школы и





Move.ru - вся недвижимость России