

Создано: 27.10.2025 в 17:38

Обновлено: 31.01.2026 в 16:36

Санкт-Петербург, Софийская улица, 43К1

4 700 000 ₽

Санкт-Петербург, Софийская улица, 43К1

Округ

[СПБ, Фрунзенский район](#)

Улица

[улица Софийская](#)

Комната в квартире

Жилая площадь

28.6 м²

Площадь кухни

9 м²

Общая площадь

73.8 м²

Этаж

3/9

Детали объекта

Тип сделки

Продам

Раздел

[Комнаты](#)

Тип балкона

лоджия

Тип санузла

раздельный

Ремонт

косметический

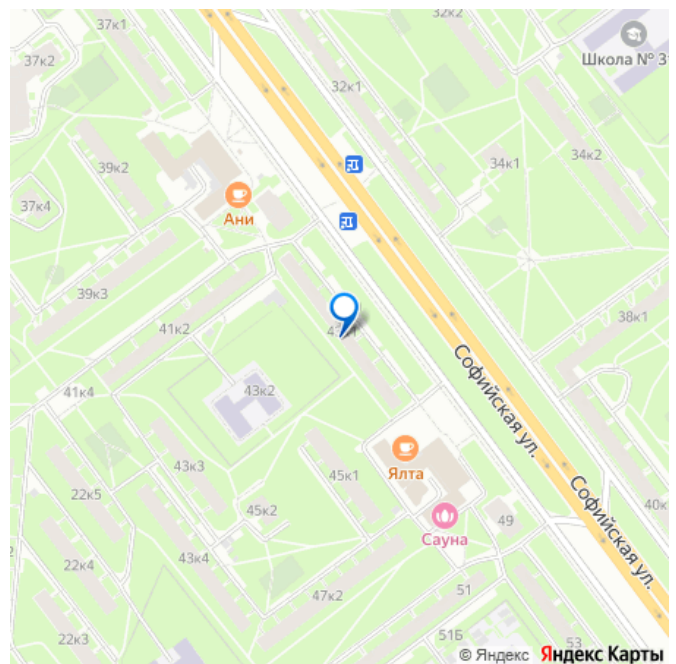
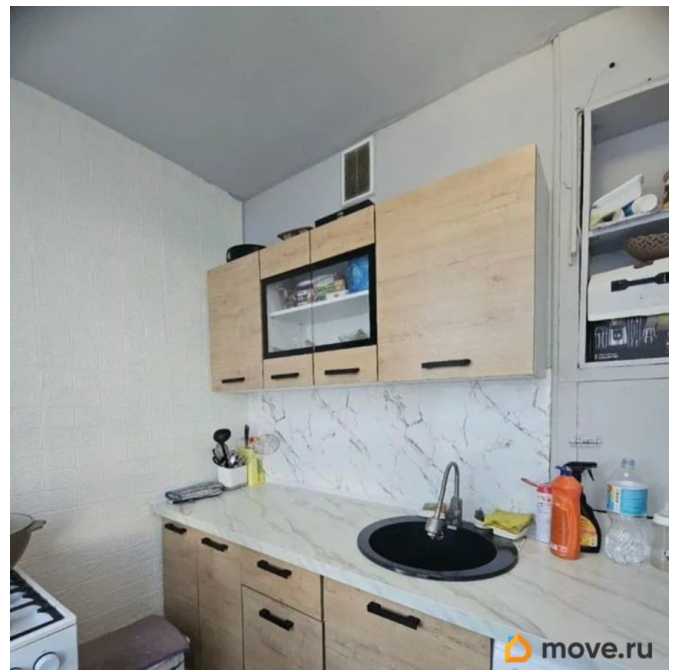
<https://spb.move.ru/objects/9286094267>

НЕВА Недвижимость, НЕВА

Недвижимость

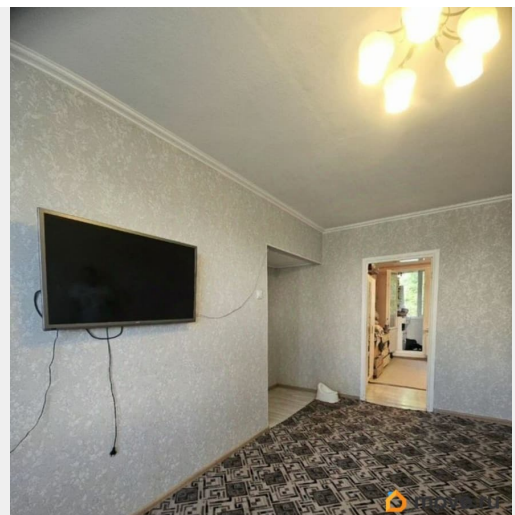
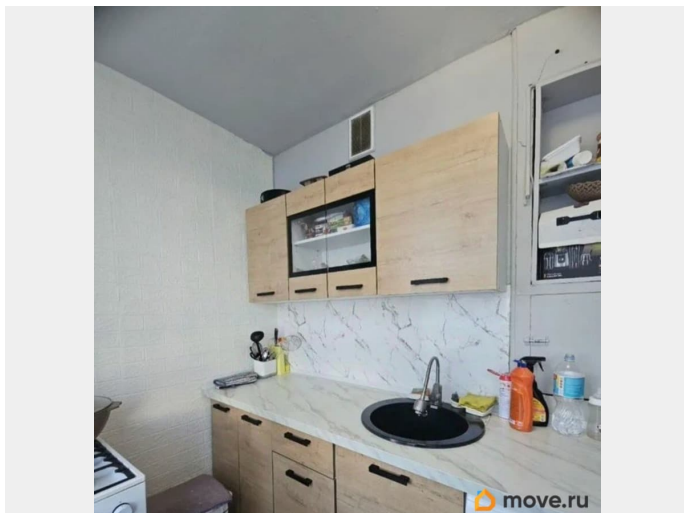
79110899257

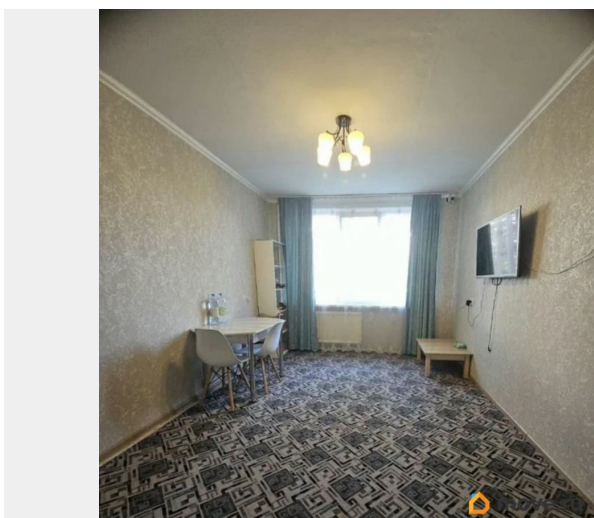
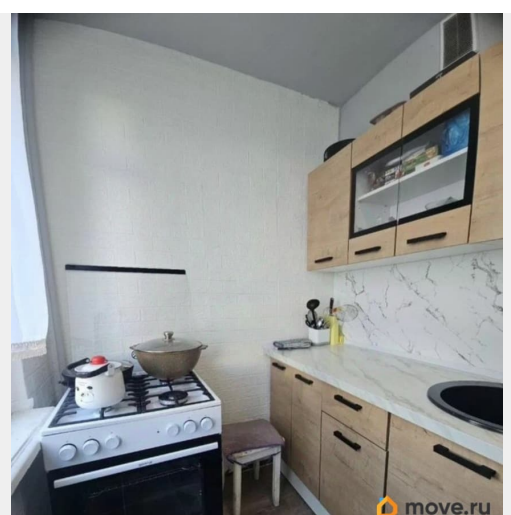
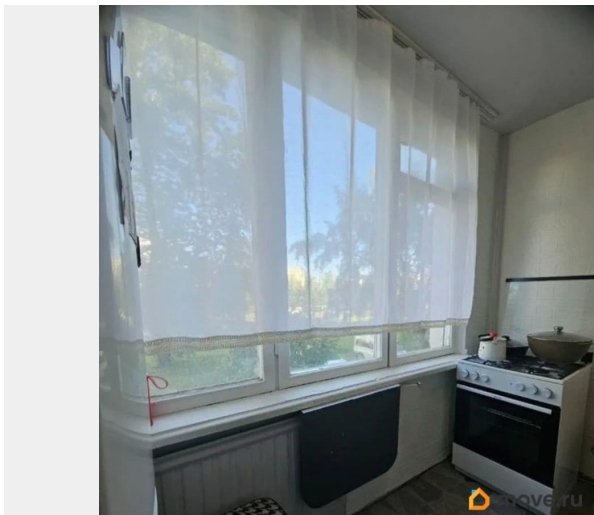
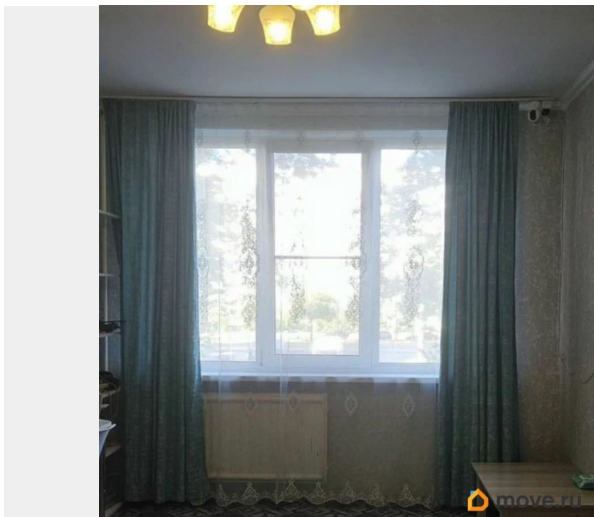
для заметок

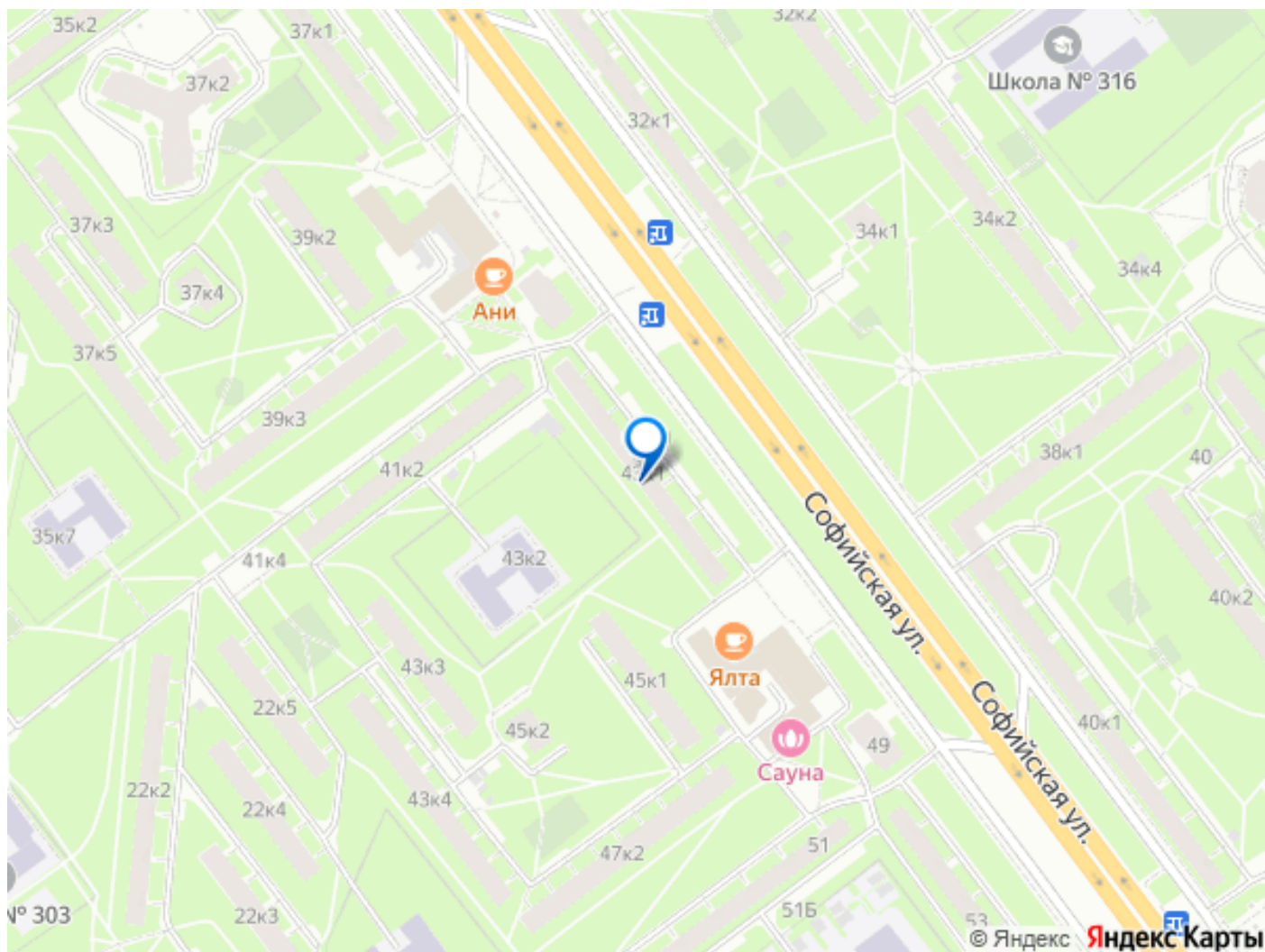


Описание

Арт. 123504528 Продаются 2 комнаты в 4 комнатной квартире. Площадь 12,10 и 16,52, лоджия 3.30 кухня 9,0. Возможен торг, предложите свою цену. Комнаты просторные и светлые, смежно-изолированные, окна на две стороны, стеклопакеты. Остается кухонная мебель (кухонный гарнитур, шкаф в коридоре, шкаф в комнате, стол-книжка, люстры, карнизы) Квартира малонаселенна. Есть перспектива выкупить всю квартиру. Комната 15,7 м кв сдается(готовы продать), комната 10,0 м кв свободна(готовы сдать или продать) Раздельный санузел. Дом Расположен в шаговой доступности от метро «Проспект Славы» и «Международная». Остановка общественного транспорта напротив дома. Рядом детский сад, школа, поликлиника, спортивный комплекс и бассейн, ТЦ «Южный полис», продуктовые магазины. Два взрослых собственника. Подходит под ипотеку. Нотариальные отказы от соседей получены. Рассмотрим любую форму оплаты(сертификаты, мат. кап. субсидии и т.д.) Звоните, отвечу на все интересующие вопросы, помогу одобрить ипотеку(даже сложные ситуации)







Move.ru - вся недвижимость России