

**Юлия Захарова, Адвекс**

**79819201649**

**Санкт-Петербург, Нарвский проспект, 24**

**2 250 000 ₽**

Санкт-Петербург, Нарвский проспект, 24

Округ

[СПБ, Адмиралтейский район](#)

Улица

[проспект Нарвский](#)

## Комната в квартире

Жилая площадь

14.8 м<sup>2</sup>

Площадь кухни

14.5 м<sup>2</sup>

Общая площадь

87.1 м<sup>2</sup>

Этаж

4/6

## Детали объекта

Тип сделки

Продам

Раздел

[Комнаты](#)

Тип санузла

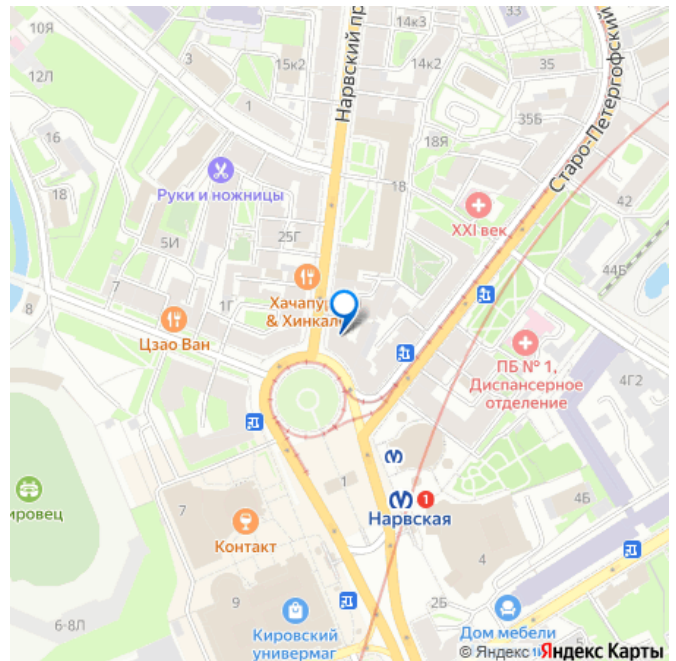
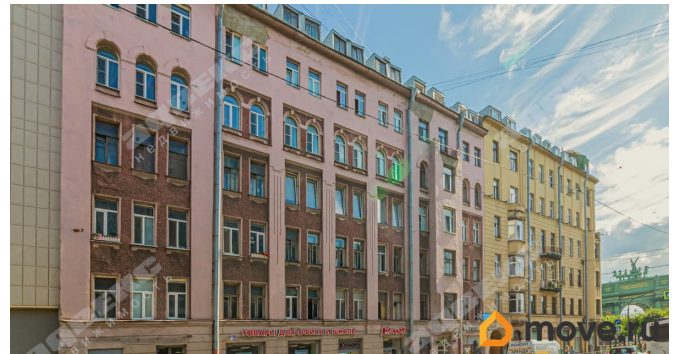
два

Ремонт

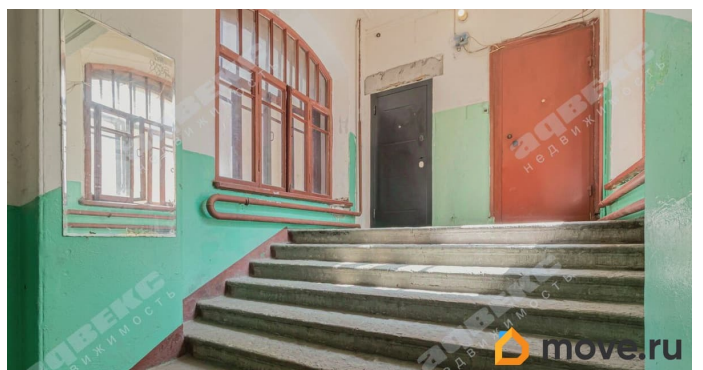
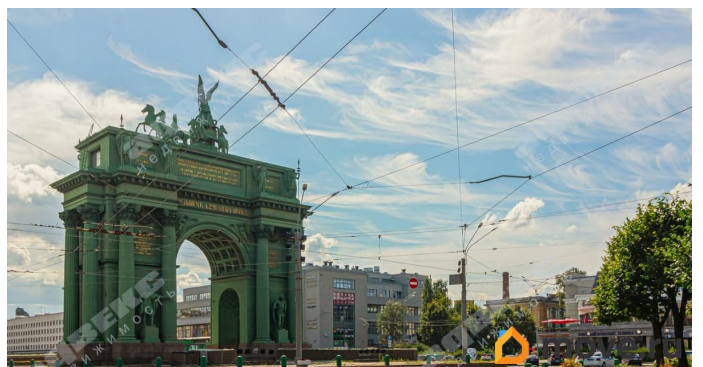
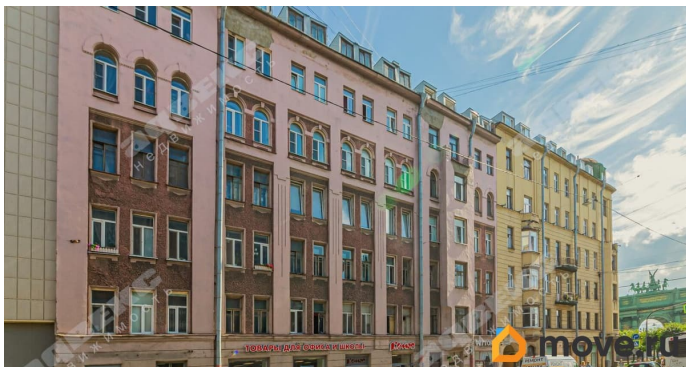
косметический

## Описание

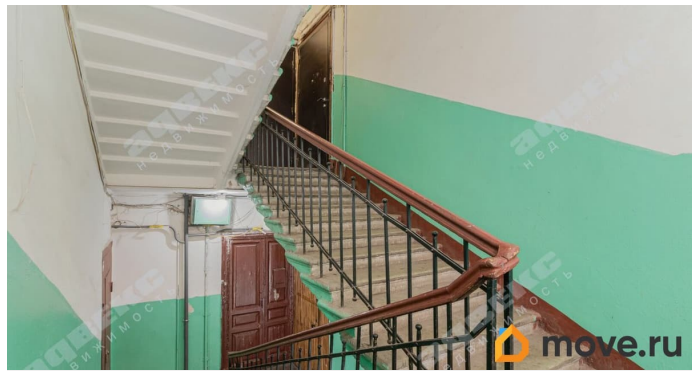
для заметок



ID: 1787638 Продаётся комната 14.8 кв м в четырёхкомнатной квартире, в 2-х минутах от метро Нарвская. Локация позволяет доехать до центра города за 20 минут. Комната просторная с двумя окнами, высота потолков 3.08 м. В квартире отдельный санузел, полноценная ванная комната. МОП требуется косметический ремонт, но всё чисто и без посторонних запахов, в квартире никто не курит. Район с развитой инфраструктурой и транспортной доступностью (Кировский универмаг, Галерея «1814»). В доме магазин «Пятерочка», «Комус». Рядом большое количество детских садов, школ и детских площадок, парк «Екатерингоф». Важно: - 1 взрослый собственник - полная цена в договоре - никто не зарегистрирован - прямая продажа - ипотека, поможем с одобрением Звоните, записывайтесь на просмотр.







A map of Narva, Estonia, centered around the railway station area. The map shows several streets, including Narvskiy pr. and Staro-Petergofskiy pr. Key locations marked include the Narva station (Нарвская), the XXV century monument (XXI век), the Dispenser Department (Диспансерное отделение), and various shops like "Хачапури &amp; Хинкали" and "Цзао Ван". A red circle highlights the central area near the station. The map also shows green spaces like "Кировец" and "ПитСтар" (PitStop). The bottom right corner features the Yandex Maps logo and copyright information.

