

🕒 Создано: 21.09.2025 в 12:05

Обновлено: 10.12.2025 в 17:46

**Санкт-Петербург, 13-я Васильевского
острова линия, 46А**

2 350 000 ₽

Санкт-Петербург, 13-я Васильевского острова линия, 46А

Округ

[СПБ, Василеостровский район](#)

Комната в квартире

Жилая площадь

11 м²

Площадь кухни

8 м²

Общая площадь

88.5 м²

Этаж

3/5

Детали объекта

Тип сделки

Продам

Раздел

[Комнаты](#)

Тип санузла

раздельный

Ремонт

евро

Описание

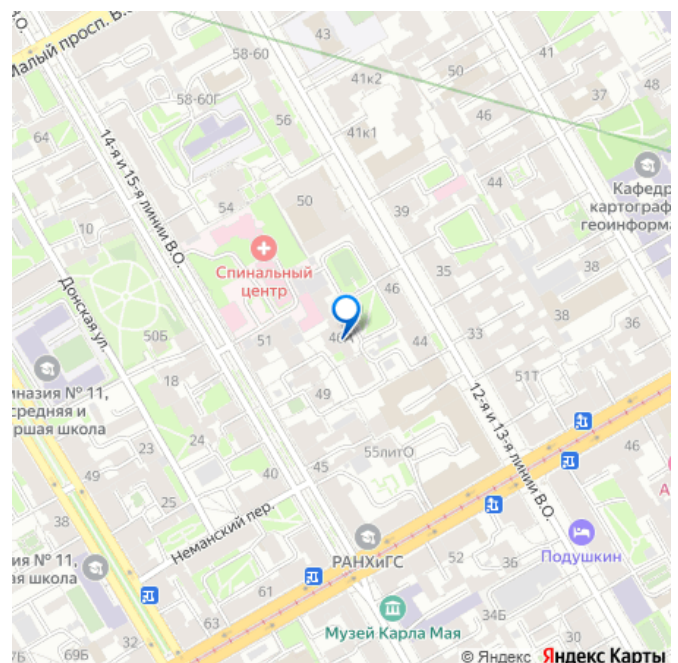
id:9509. Предлагается уютная комната в

<https://spb.move.ru/objects/9285090784>

Сергей Туриков, АДРЕСАТ

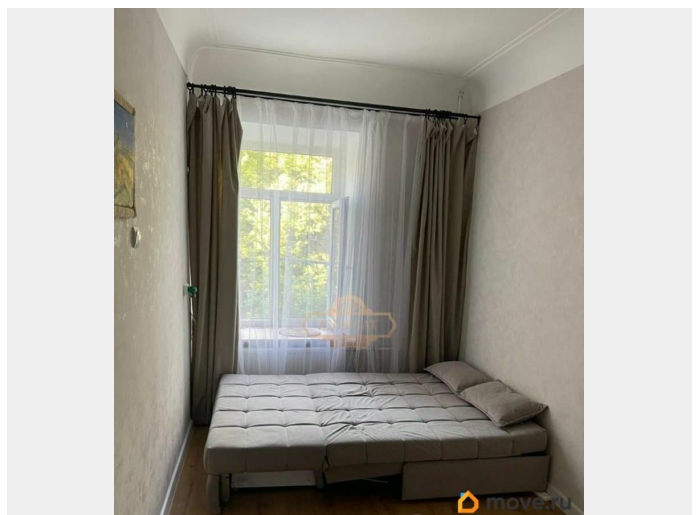
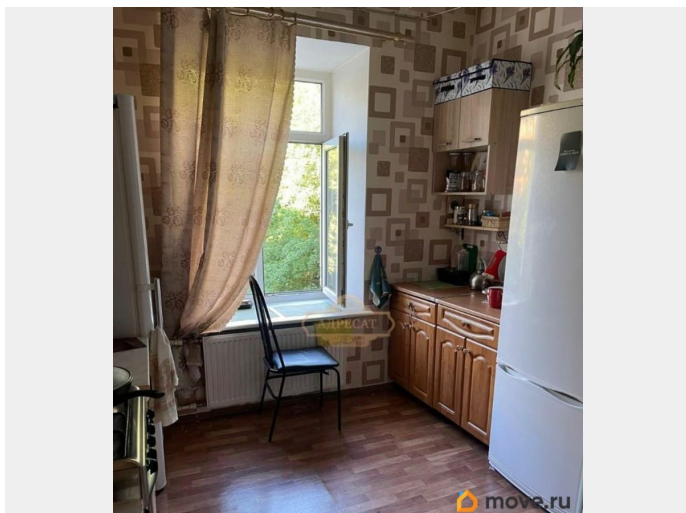
79119014143

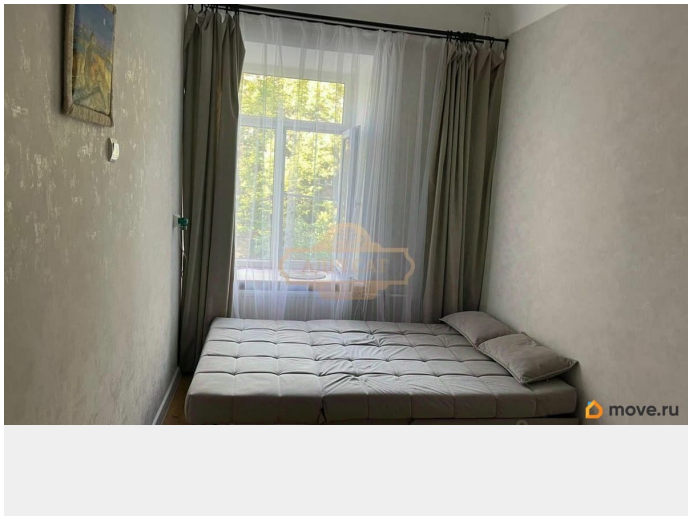
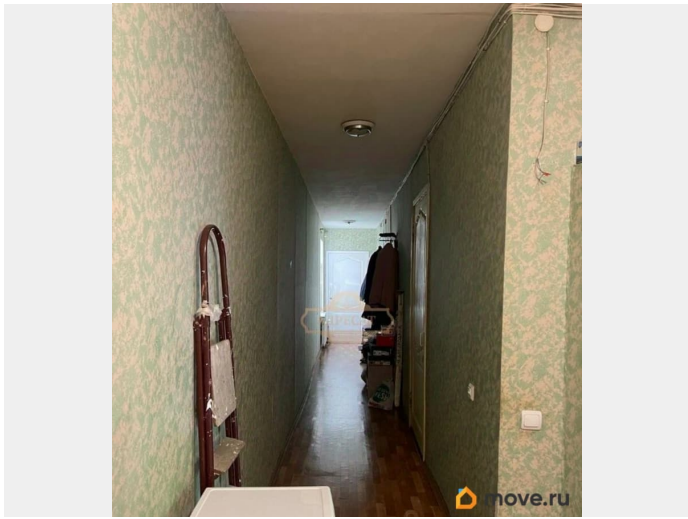
для заметок

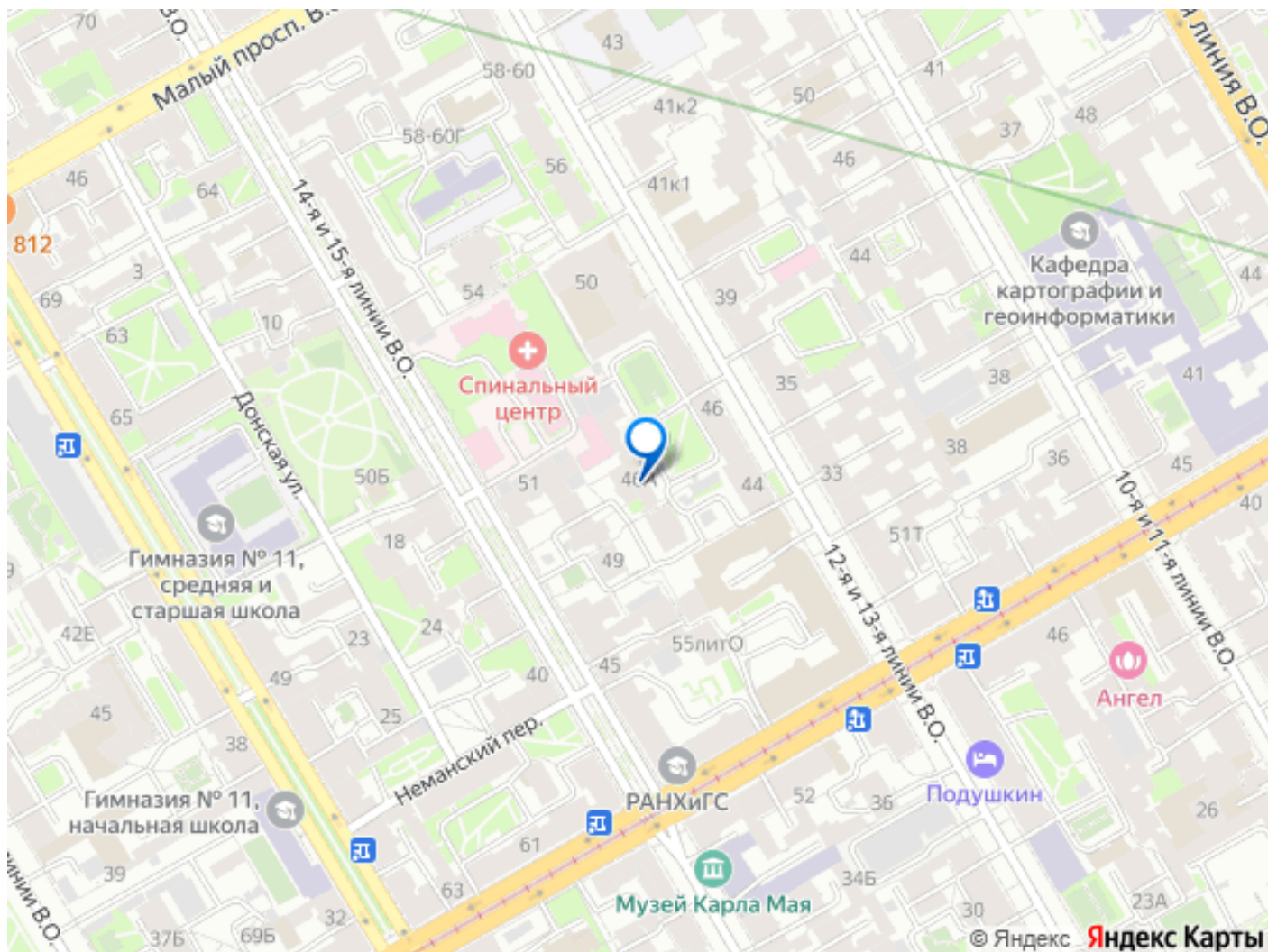


просторной четырёхкомнатной квартире, расположенной в одном из самых престижных и исторических районов Санкт-Петербурга - на Васильевском острове, по адресу 13 линия, дом 46а. Квартира находится на 3 этаже кирпичного пятиэтажного дома, обладающего особым ленинградским шармом и построенного в 1934 году. Район отличается исключительно развитой инфраструктурой: всё необходимое для комфортной жизни - магазины, кафе, аптеки, остановки общественного транспорта - находится в шаговой доступности.

Окружение формирует благоприятную социальную среду, что делает проживание здесь особенно приятным. Комната площадью 11 кв. м находится в отличном состоянии: недавно выполнен качественный косметический ремонт, создающий ощущение свежести и уюта. Места общего пользования содержатся в хорошем состоянии. Общая площадь всей квартиры составляет 88.5 кв. м, а кухня - 8 кв. м. В настоящее время в квартире проживают два соседа, а одна из комнат закрыта и не используется. Это прекрасная возможность стать частью уютного дома в одном из лучших районов города. **ОДИН ВЗРОСЛЫЙ СОБСТВЕННИК ПРЯМАЯ ПРОДАЖА ПОЛНАЯ ЦЕНА В ДОГОВОРЕ**







Move.ru - вся недвижимость России