

Создано: 03.12.2025 в 11:25

Обновлено: 11.12.2025 в 08:06

**Санкт-Петербург, Малая Подьяческая
улица, 8**

2 090 000 ₽

Санкт-Петербург, Малая Подьяческая улица, 8

Округ

[СПБ, Адмиралтейский район](#)

Улица

[улица Малая Подьяческая](#)

Комната в квартире

Жилая площадь

9.5 м²

Общая площадь

93 м²

Этаж

1/5

Детали объекта

Тип сделки

Продам

Раздел

[Комнаты](#)

Ремонт

косметический

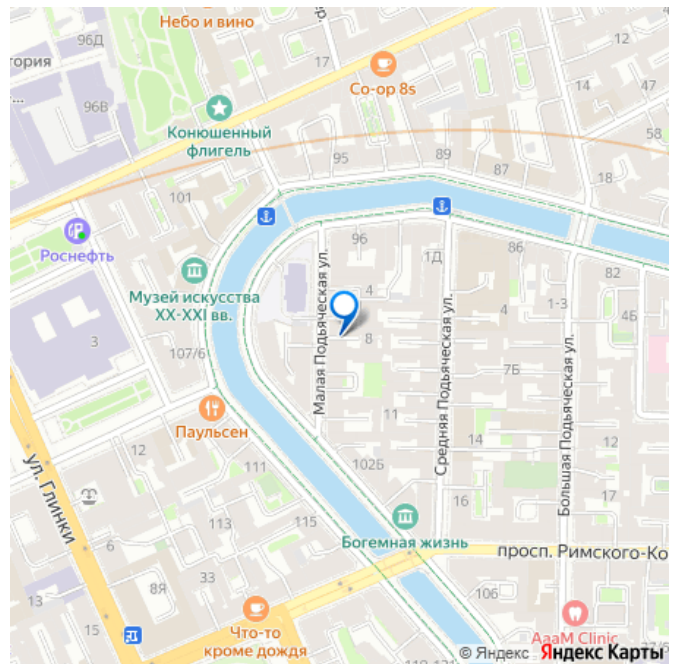
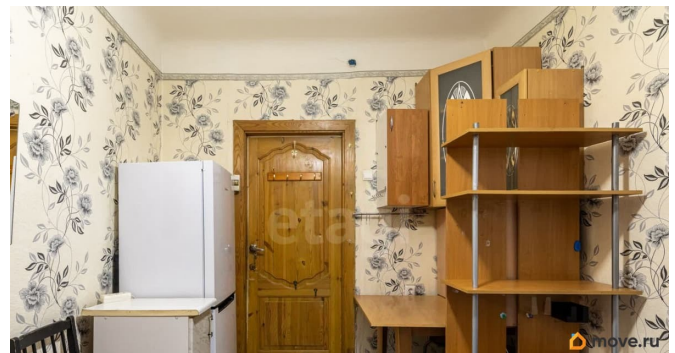
Описание

Продается уютная комната в
четырехкомнатной квартире по выгодной цене
в центре Петербурга! Готовое жильё без
вложений, с готовыми чистыми документами,

<https://spb.move.ru/objects/9287117801>

Максим Альбертович Кузьмин, Этажи
Санкт-Петербург
79812267900

для заметок



идеальное для переезда «сегодня».

Юридическая информация: 1 Собственник

Никто не прописан Нотариальные отказы

собраны Быстрый выход на сделку! О

комнате: Комната, правильной - квадратной

формы Вся мебель и техника остается

покупателю - заезжай и живи! Окно выходит

во второй двор - тишина и покой, нет машин

и уличного шума О квартире: Всего 4

комнаты! В 2018 году в квартире выполнен

глубокий капитальный ремонт: — заменены

деревянные перекрытия на железобетонные;

— обновлены сантехника; — полностью

заменена электропроводка; — заново сделан

пол в коридоре. Соседи дружные Квартира

тёплая, чистая, ухоженная, есть график

уборки Отличный вариант как для переезда,

так и для долгосрочного проживания! О

доме: Дореволюционный дом, построенный в

1911 году в тиле модерн, архитектором

Ивановым В.Ф. Фасад отреставрирован,

произведён капитальный ремонт всех

коммуникаций по всему зданию — дом

полностью приведён в современное

техническое состояние. Центральное

отопление и водоснабжение Переулок тихий,

камерный: всего 2 дома с одной стороны и 6 с

другой. Инфраструктура: Локация —

сильнейшая сторона объекта: 15 минут

пешком до

станций:Садовая/Сенная/Спасская. После

открытия метро Театральная дорога займёт

менее 5 минут. Мариинский театр,

Никольский собор, Юсуповский дворец - все

рядом До Невского проспекта — 25 минут

прогулочным шагом вдоль канала

Грибоедова. Рядом продуктовые магазины,

кафе, набережные, культурные пространства

— центр города в самом лучшем проявлении.

Преимущества: Отличный вариант для

проживания и аренды - вся мебель и техника

в наличии Окно во двор - тишина и уют
Исторический дом после капитального
ремонта - обновлены коммуникации
Компактная комната правильной планировки
- нет переплаты за лишние метры Вывод:
Комната — идеальный вариант для тех, кто
хочет жить в самом сердце Петербурга:
тихий исторический переулок рядом с
каналом, культовыми театрами и атмосферой
старого города. Готовое жильё без вложений,
с документами, идеальное для переезда
«сегодня». Код пользователя: 181596 Номер в
базе: 10509253

