

🕒 Создано: 11.12.2025 в 17:56

Обновлено: 17.12.2025 в 19:10

**Санкт-Петербург, 14-я Васильевского  
острова линия, 5**

**3 300 000 ₽**

Санкт-Петербург, 14-я Васильевского острова линия, 5

Округ

[СПБ, Василеостровский район](#)

## Комната в квартире

Жилая площадь

18.1 м<sup>2</sup>

Площадь кухни

9.5 м<sup>2</sup>

Общая площадь

95.7 м<sup>2</sup>

Этаж

6/6

## Детали объекта

Тип сделки

Продам

Раздел

[Комнаты](#)

Ремонт

косметический

## Описание

Арт. 127716900 м. Василеостровская, 15 мин.  
пешком Продаем комнату в малонаселенной  
4-х комнатной коммунальной квартире в  
прекрасной локации Васильевского острова,

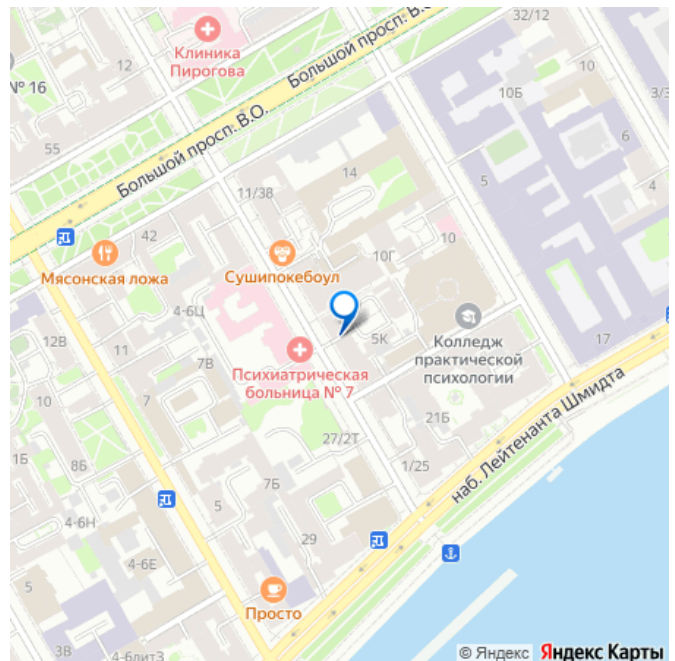
<https://spb.move.ru/objects/9287341821>

**Юлия Баландина, МАКРОМИР**

**НЕДВИЖИМОСТЬ**

**79119909536**

для заметок

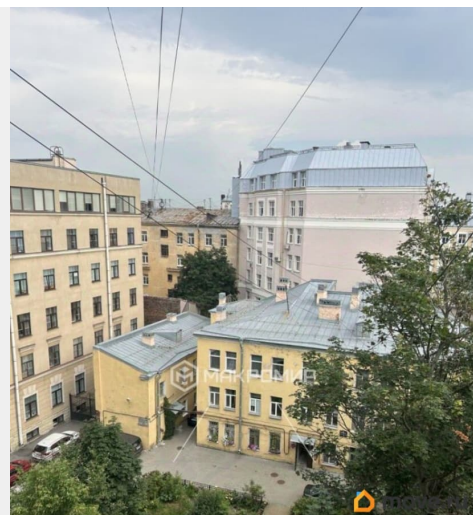
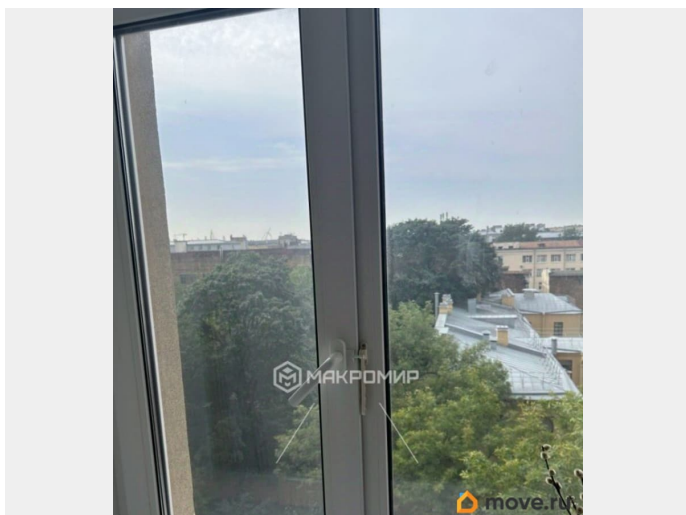


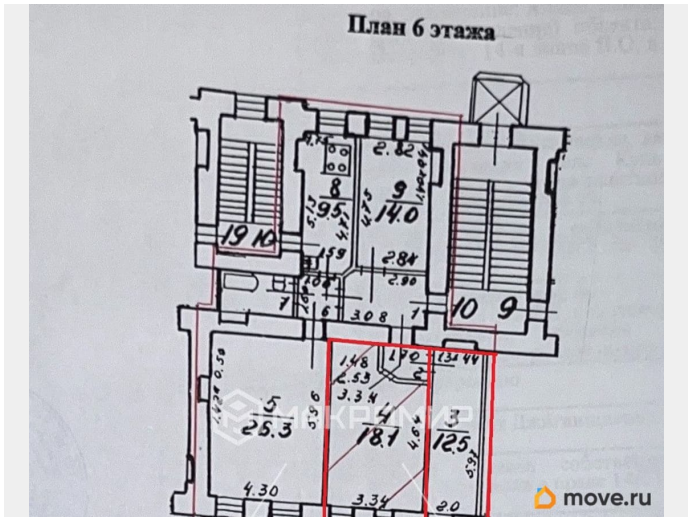
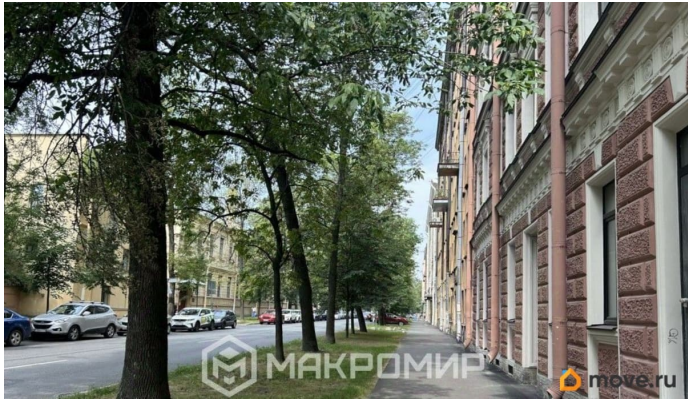
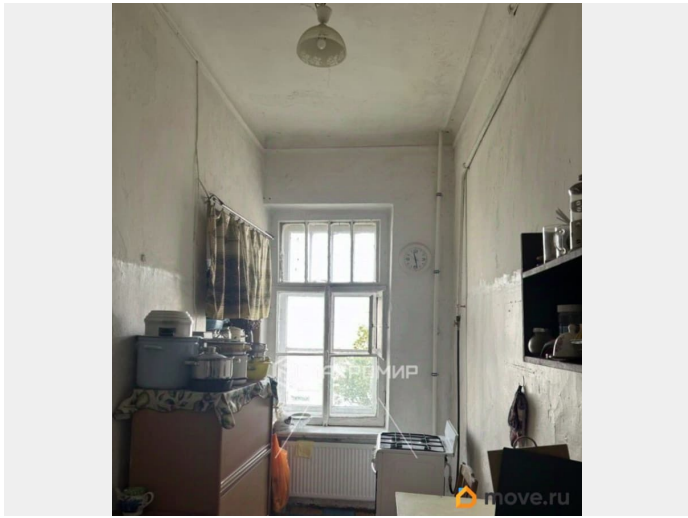
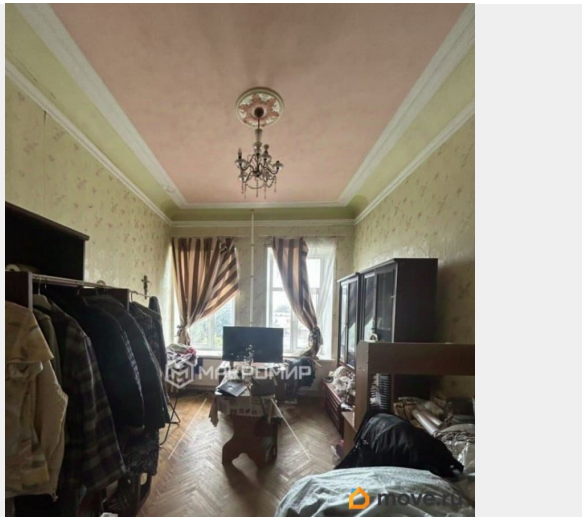
у набережной Лейтенанта Шмидта. Квартира общей площадью - 95, 7 кв.м. расположена на 6-м этаже в доме 1917 года постройки.

Перекрытия в доме - из кирпичных сводов по стальным балкам. Установлен лифт.

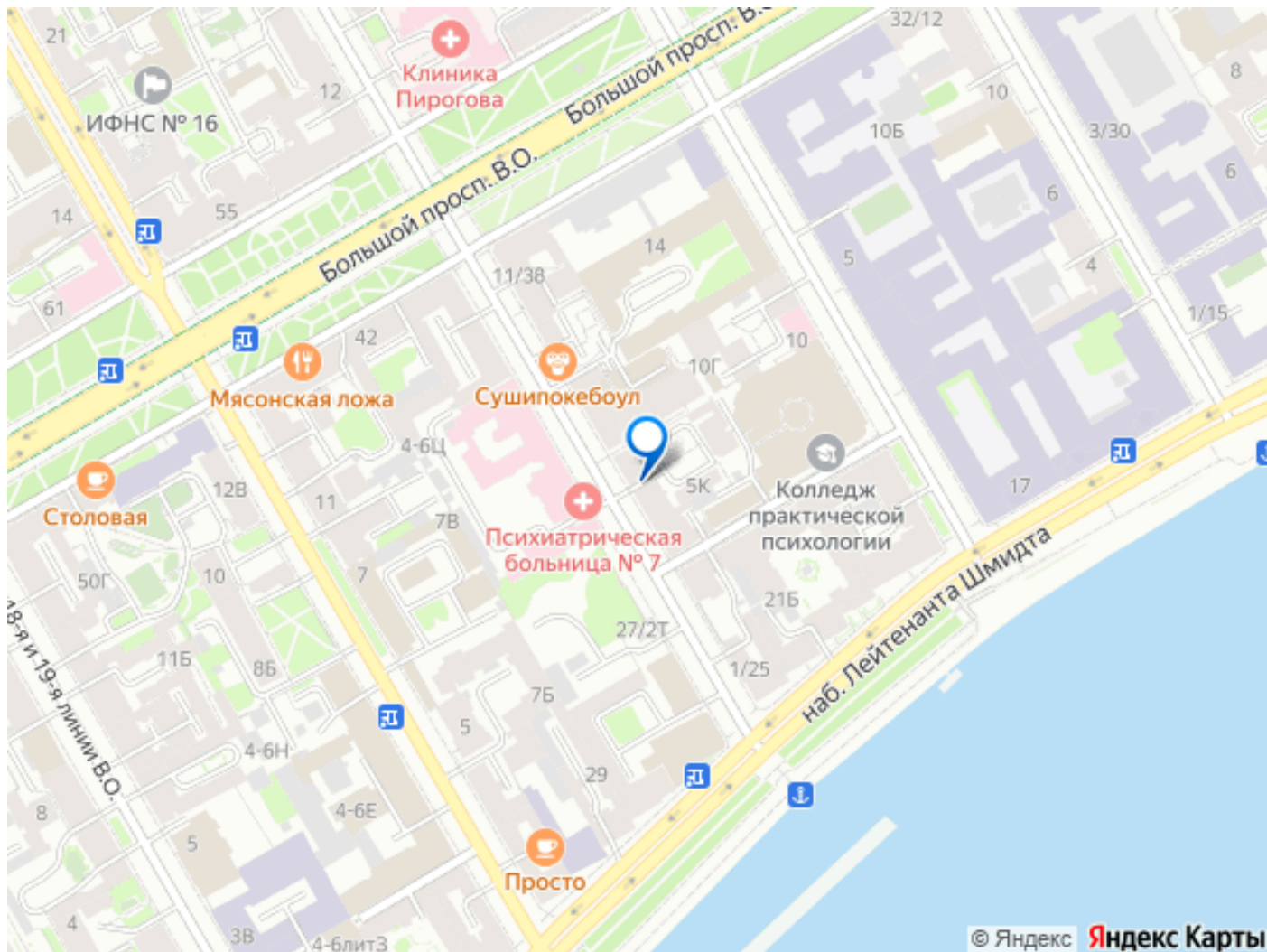
Произведена замена коммуникаций, стояков водоснабжения и отопления. Комната площадью 18,1 кв.м, комната правильной формы, два больших окна, установлены пластиковые стеклопакеты. Высота потолков - 3,38 м. Площадь кухни - 9,5 кв.м.

Просторный санузел с ванной в отдельном помещении. В квартире проживает всего лишь один сосед, тихая и спокойная атмосфера. Комната в собственности более 5-ти лет, отказы готовы. Нет долгов и каких либо обременений. Альтернатива подобрана, быстрый выход на сделку. Отдельно следует отметить локацию дома: В пешей доступности две станции метро Василеостровская и Горный институт, набережная Невы в 2-х шагах от дома, Успенская церковь, вся инфраструктура, необходимая для жизни, множество учебных заведений. Комната прекрасно подойдет для собственного проживания, а также для аренды, поскольку рядом множество разнообразных ВУЗов.









Move.ru - вся недвижимость России