

🕒 Создано: 04.09.2025 в 11:07

Обновлено: 22.01.2026 в 13:26

Санкт-Петербург, Садовая улица, 65

3 700 000 ₽

Санкт-Петербург, Садовая улица, 65

Округ

[СПБ, Адмиралтейский район](#)

Улица

[улица Садовая](#)

Комната в квартире

Жилая площадь

18 м²

Общая площадь

99.6 м²

Этаж

2/5

Детали объекта

Тип сделки

Продам

Раздел

[Комнаты](#)

Ремонт

косметический

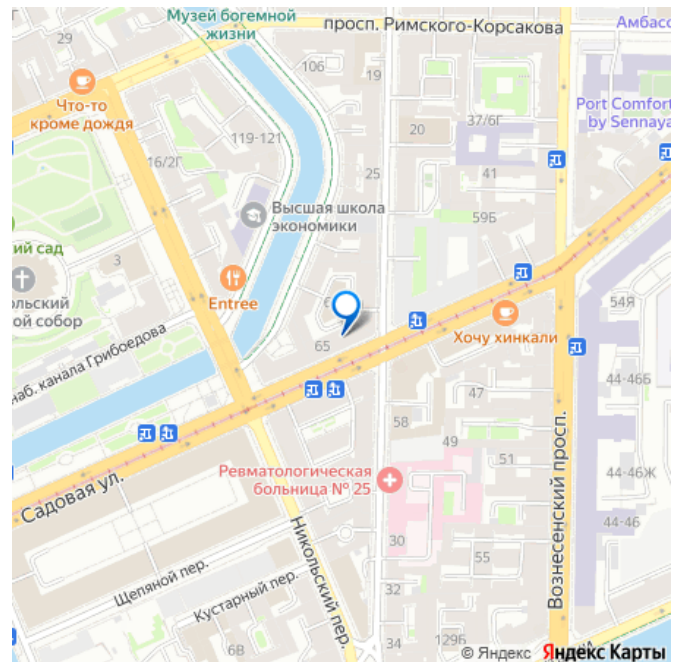
Описание

Вы думали, что при бюджете менее четырех миллионов невозможно купить приятное жилье в Центре города? Ошибаетесь! Возможно! Если Вы молоды, энергичны, активны, целеустремлены, хотите быть

<https://spb.move.ru/objects/9284655206>

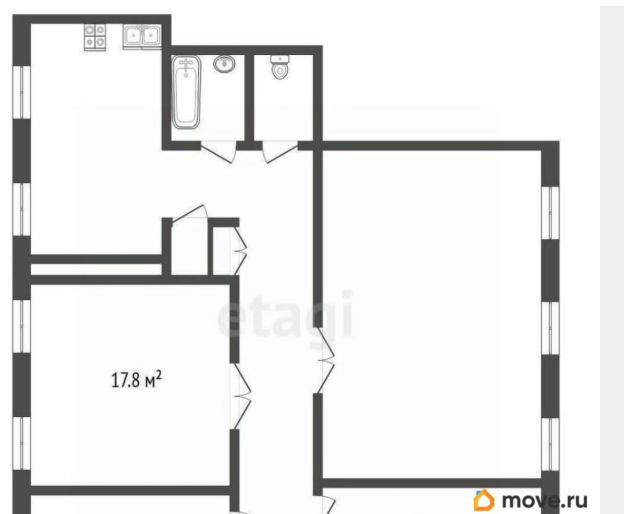
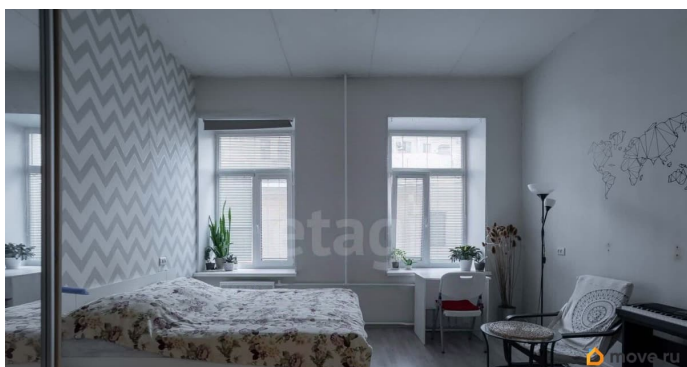
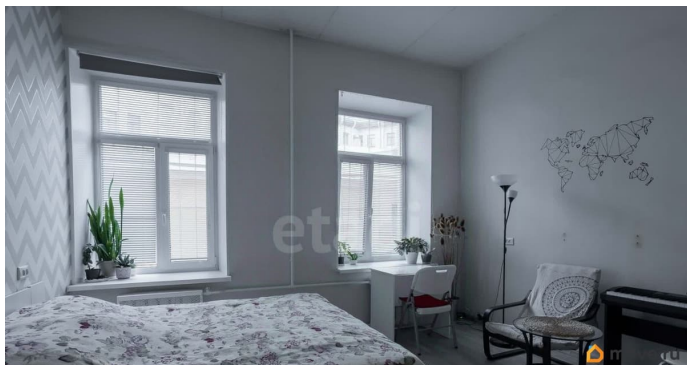
Светлана Александровна Исламова,
Этажи Санкт-Петербург
79811460124

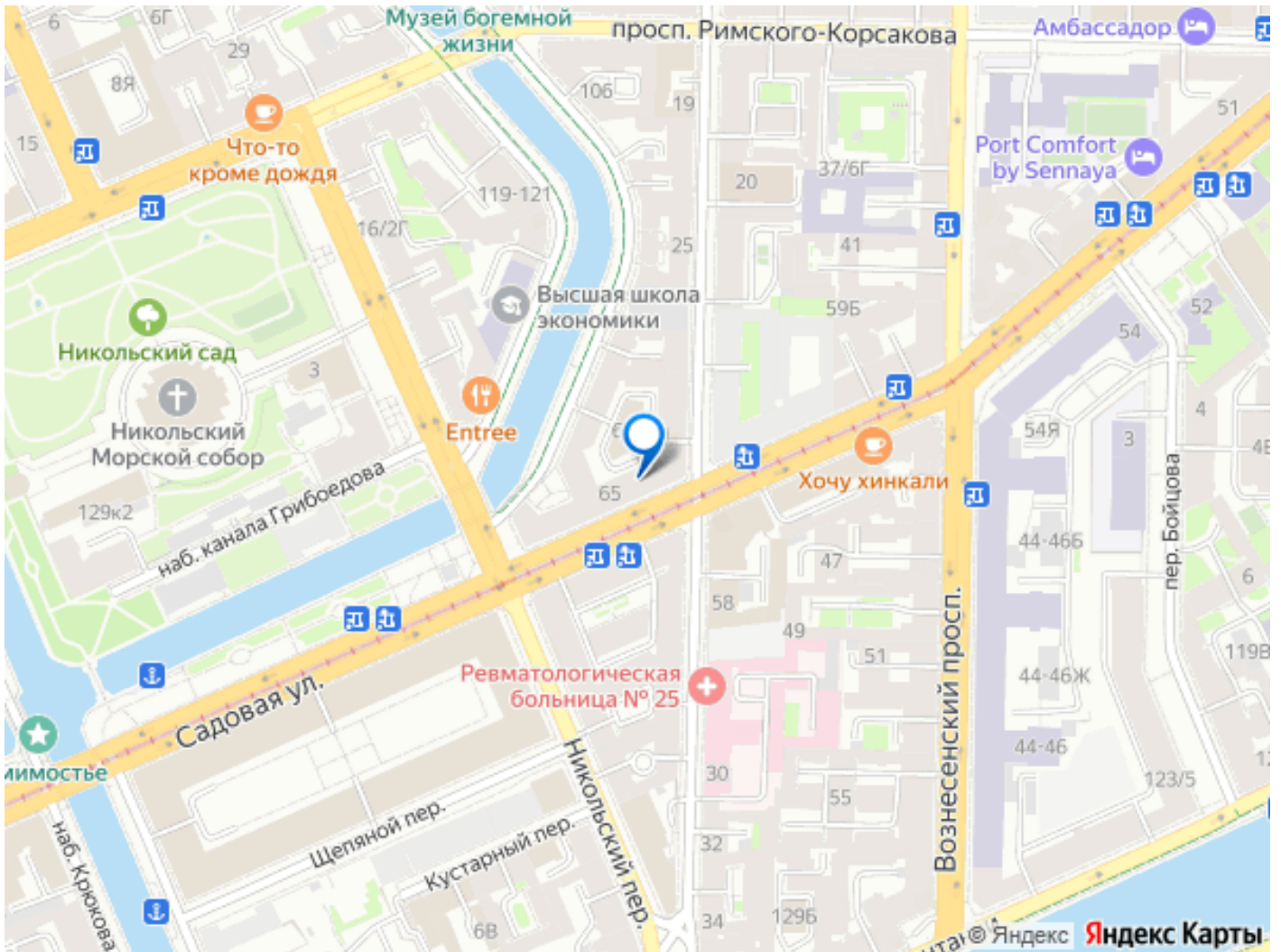
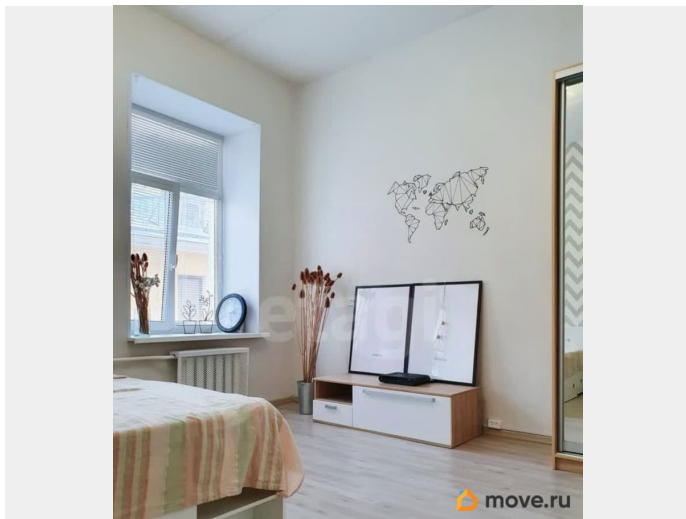
для заметок



мобильными и жить непременно в гуще событий, наше предложение- идеальный вариант для Вас! Именно о таких объектах принято говорить «заезжай и живи», взяв с собой только зубную щетку)) Такая солнечная, ухоженная, опрятная! Мы выбрали эту комнату в 4-х комнатной квартире вдумчиво, для себя-любимых. В комнате проведен косметический ремонт, заведена новая электропроводка, установлен электросчетчик, два пластиковых окна с москитными сетками, вся необходимая мебель и техника входит в стоимость , есть собственные зоны/антресоли для хранения вещей. В квартире имеются счетчики на воду, обновленная сантехника. Кухня от комнат изолирована кладовыми. Объект не имеет никаких юридических сложностей: 4 комнаты, 3 собственника, проживают 3 человека, нет маргиналов и асоциальных личностей. В санузлах и на кухне всегда чисто. Это особый уникальный мир - оазис комфортной современной жизни, удобства и благополучия его жителей! Здесь всё продумано до мелочей: Парковочное место по согласованию с советом дома (бесплатно) Вход во двор с двух сторон: Большая Подъяческая 31 и Канал Грибоедова 118 Благоустроенный светлый, тихий двор. Доходный дом 1866г постройки. В 1967г. проведена реконструкция. Межэтажный перекрытия - бетонные (плитные). Шикарная инфраструктура Центра, когда все необходимое под рукой: До метро Садовая/Сенная/Спасская 12-15 мин пешком Дом находится в очень тихой части Канала Грибоедова (набережная после реконструкции) Вокруг много скверов, Юсуповский парк, Никольский сад, Никольские ряды, Мариинский театр, Семимостье. Кофейни, общепит в соседних

домах (цех 85, Вольчика, хлебник и тд) Это жилье имеет прекрасную энергетику - отличная площадка для старта головокружительной карьеры его обладателя! Welcome к нам за успехом! Код пользователя: 154805 Номер в базе: 9645152





Move.ru - вся недвижимость России