

🕒 Создано: 10.10.2025 в 17:39

Обновлено: 26.01.2026 в 13:04

**Санкт-Петербург, набережная Крюкова  
Канала, 23**

**4 499 999 ₽**

Санкт-Петербург, набережная Крюкова Канала, 23

Округ

[СПБ, Адмиралтейский район](#)

## Комната в квартире

Жилая площадь

30.4 м²

Общая площадь

108 м²

Этаж

4/4

## Детали объекта

Тип сделки

Продам

Раздел

[Комнаты](#)

Ремонт

косметический

## Описание

Арт. 119830875 Три станции метро в центре пешком центре Санкт-Петербурга! 10-15 минут до трех станций метро. Семимостье, Никольский морской собор. До Фонтанки 4 минуты. Большая комната в самом сердце Петербурга — рядом с Мариинкой. Продаётся

<https://spb.move.ru/objects/9285618623>

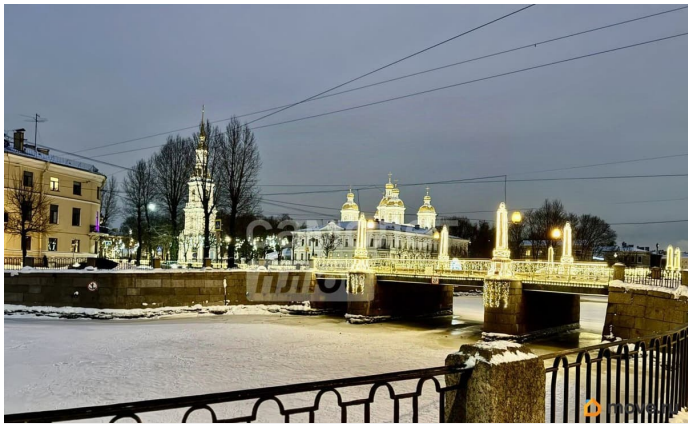
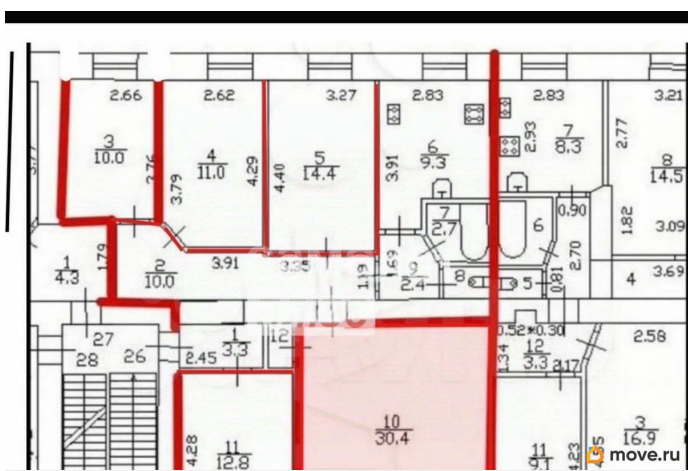
**Римма Искужина, Самолет Плюс  
Санкт-Петербург Лиговский пр-кт  
79111005967**

для заметок

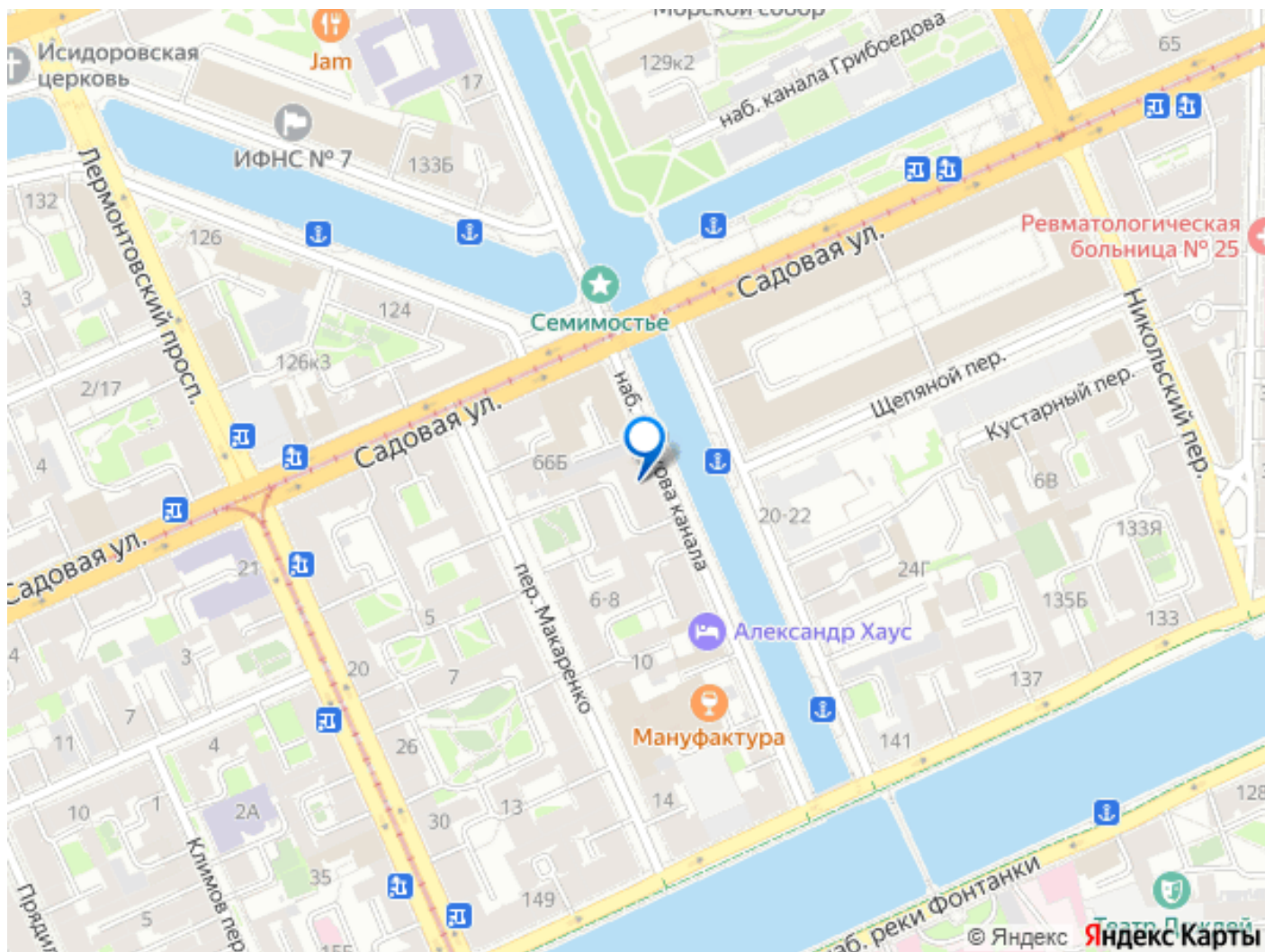


просторная комната 30,4 м² в самом сердце Петербурга — в историческом Доме М. Фоминой (Доме Суворова). Здесь каждый метр дышит культурой, но жить можно спокойно, без суеты. Что делает её особенной: Простор и свет. 30 м² — это не просто комната, а почти мини-квартира. Тишина в центре. Закрытый, зелёный двор — поют птицы и иногда артисты, а не машины. Петербург вокруг. В двух шагах — Мариинский театр, набережные, уютные кофейни и музеи. Дом с историей. Архитектурный памятник, ухоженный фасад, добротные перекрытия. Кому подойдёт: Студенту творческого вуза — жить рядом с вдохновением. Молодому специалисту — всё рядом, можно идти на работу пешком. Или просто тому, кто хочет не «квартиру в центре», а Петербург у себя за окном. Почему это редкость: Уникальное сочетание: исторический дом, редкая площадь и редкое спокойствие для центра города. Здесь можно сделать своё пространство, сохранив дух старого Петербурга. Район Семимостья. До Мариинского театра — 10 минут пешком.









Move.ru - вся недвижимость России