

Создано: 09.11.2025 в 00:19

Обновлено: 08.12.2025 в 11:50

**Санкт-Петербург, набережная Канала  
Грибоедова, 59**

**2 200 000 ₽**

Санкт-Петербург, набережная Канала Грибоедова, 59

Округ

[СПБ, Адмиралтейский район](#)

### Комната в квартире

Жилая площадь

10.5 м<sup>2</sup>

Площадь кухни

11.2 м<sup>2</sup>

Общая площадь

108 м<sup>2</sup>

Этаж

4/7

### Детали объекта

Тип сделки

Продам

Раздел

[Комнаты](#)

Тип санузла

раздельный

Вид из окна

во двор

Ремонт

косметический

<https://spb.move.ru/objects/9286425007>

**Собственник**

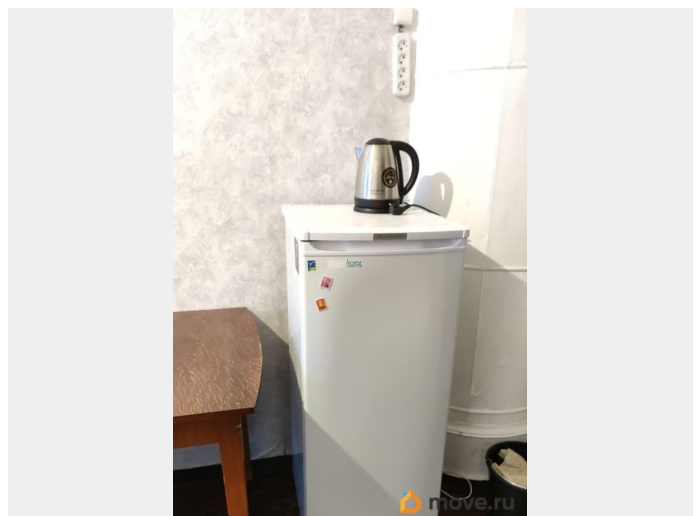
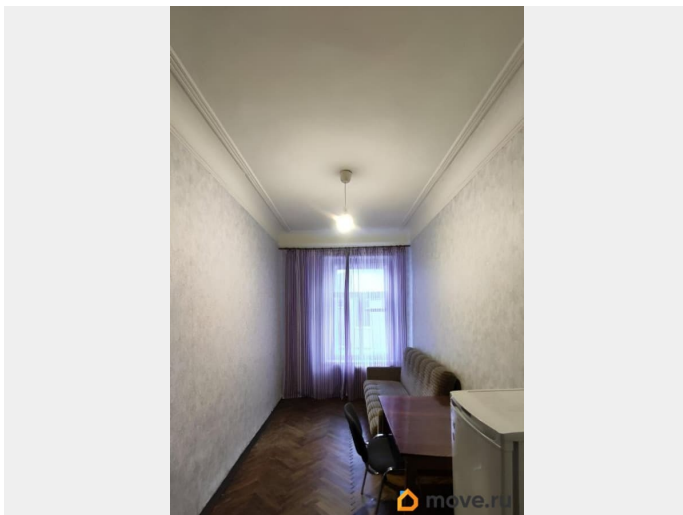
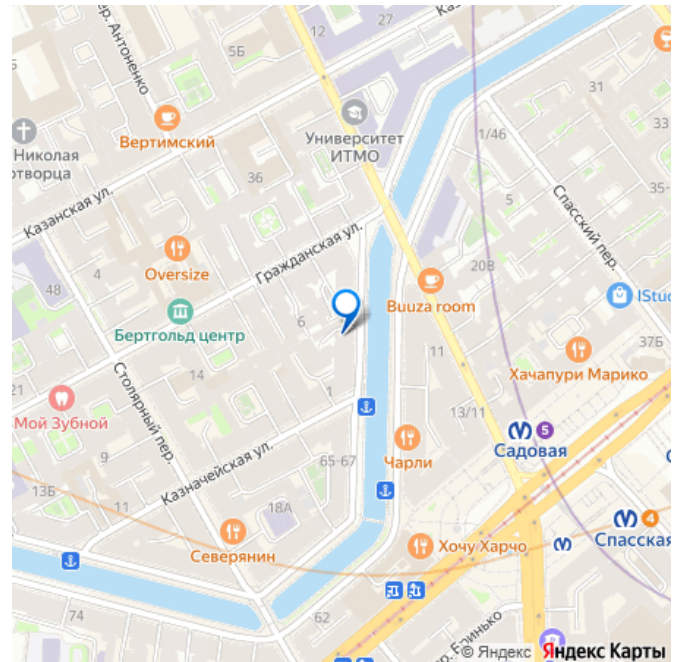
**79819213534,7981975  
5399**

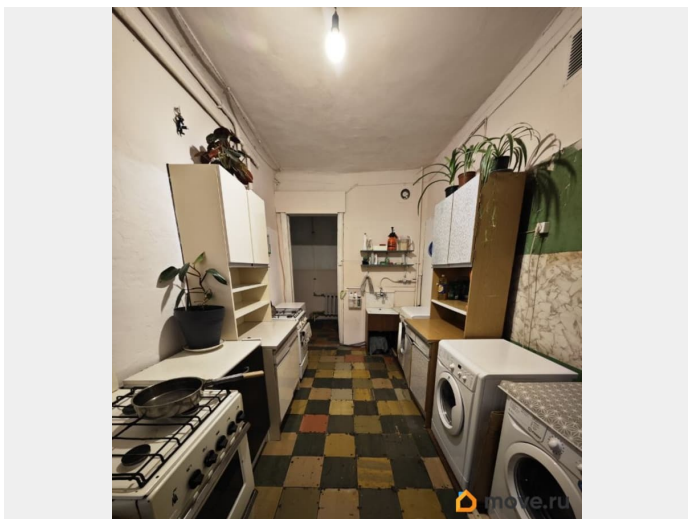
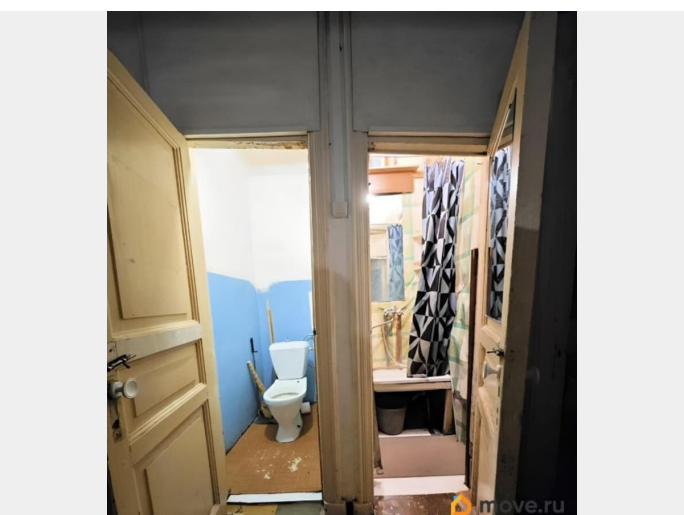
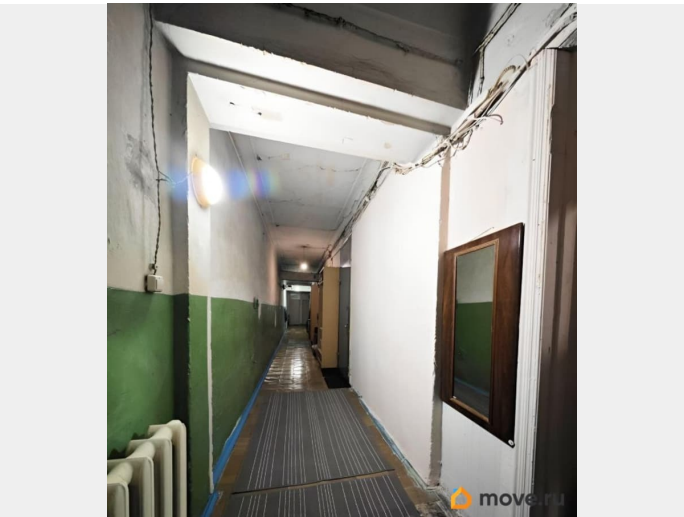
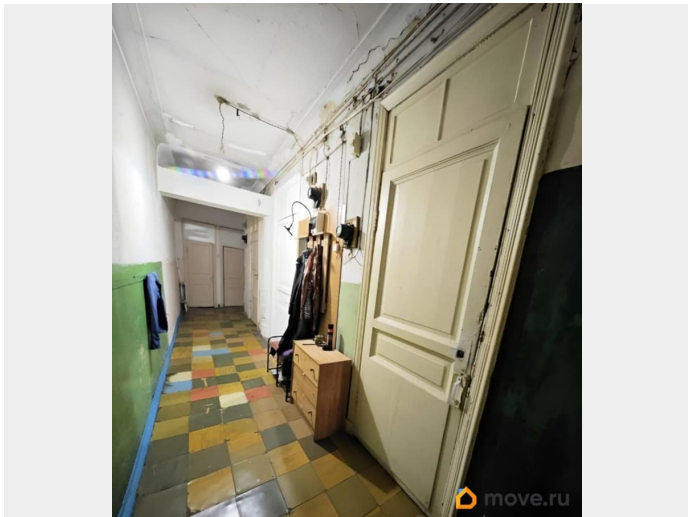
для заметок



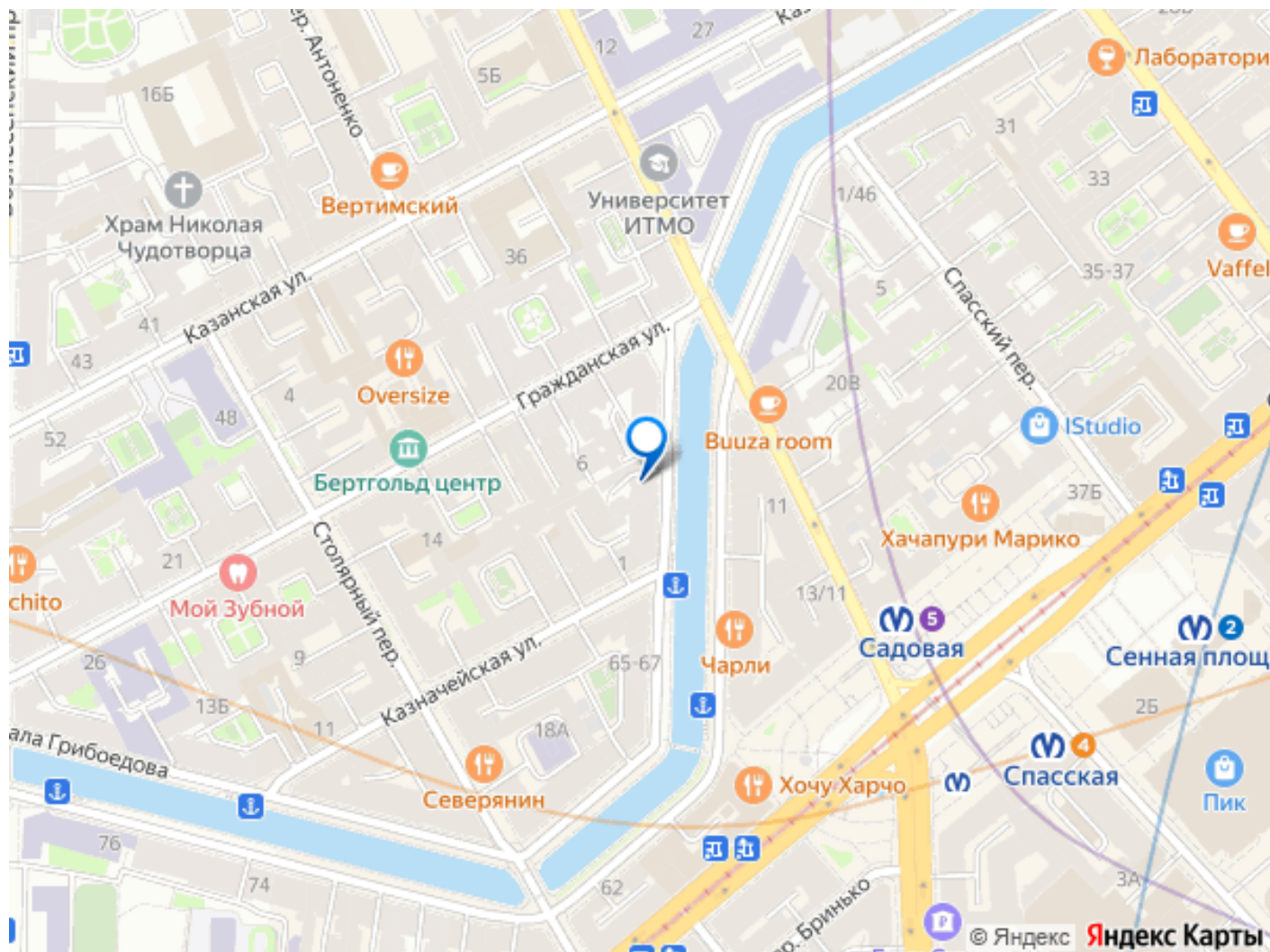
## Описание

Продается комната с косметическим ремонтом в Доходном доме архитектора Устругова Д. в историческом и развитом Адмиралтейском районе Санкт-Петербурга. Закрытый двор. Все отказы от собственников получены! В квартире 5 комнат, в квартире тихо и спокойно, соседи хорошие! В комнате есть все необходимое для комфортного проживания (диван, стеллаж, стол, стул, холодильник, на кухне: стиральная машина, газовая плита и духовка, стол и полки). Вся мебель и техника остаются покупателю. Раздельный санузел (душ и туалет) Можно жить самим или приобрести для сдачи в аренду (соседи не против)! Инфраструктура: Дом расположен в историческом месте Петербурга. В пешей доступности набережная канала Грибоедова, Исаакиевский собор, Юсуповский сад, Казанский и Воронихинский скверы. Рядом с домом множество продуктовых магазинов, аптек, банков, пекарен, ресторанов, кафе, ТРК ПИК и Сенная Транспортная доступность: До метро Садовая/Сенная/Спасская 4 минуты пешком, до Невского проспекта 1,2 км









Move.ru - вся недвижимость России