

Создано: 07.11.2025 в 12:34

Обновлено: 19.01.2026 в 18:06

Санкт-Петербург, 2-я Васильевского  
острова линия, 33

6 700 000 ₽

Санкт-Петербург, 2-я Васильевского острова линия, 33

Округ

[СПБ, Василеостровский район](#)

## Комната в квартире

Жилая площадь

37 м<sup>2</sup>

Площадь кухни

12.6 м<sup>2</sup>

Общая площадь

125.5 м<sup>2</sup>

Этаж

4/6

## Детали объекта

Тип сделки

Продам

Раздел

[Комнаты](#)

Тип санузла

раздельный

Вид из окна

во двор

Ремонт

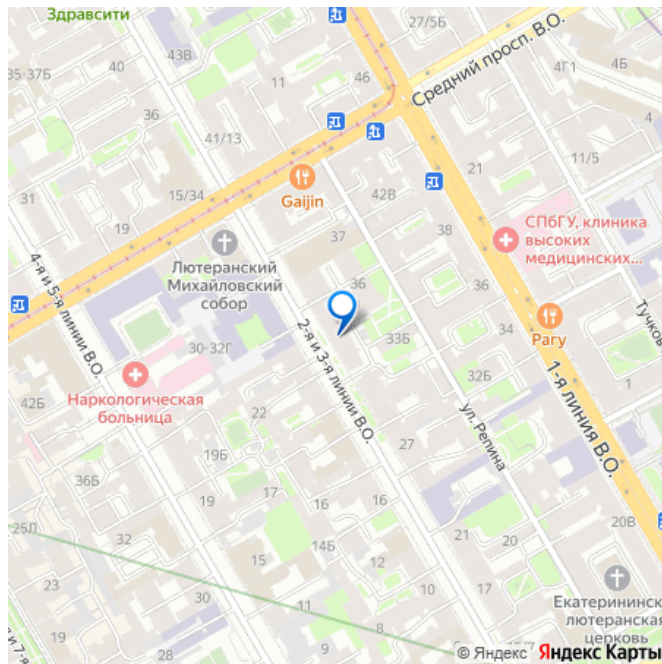
косметический

<https://spb.move.ru/objects/9286366257>

Ирина Потульная, Городская Служба  
Недвижимости

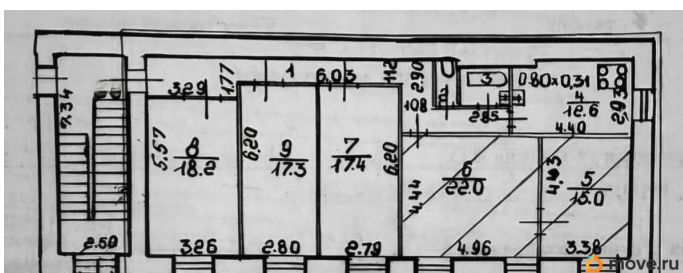
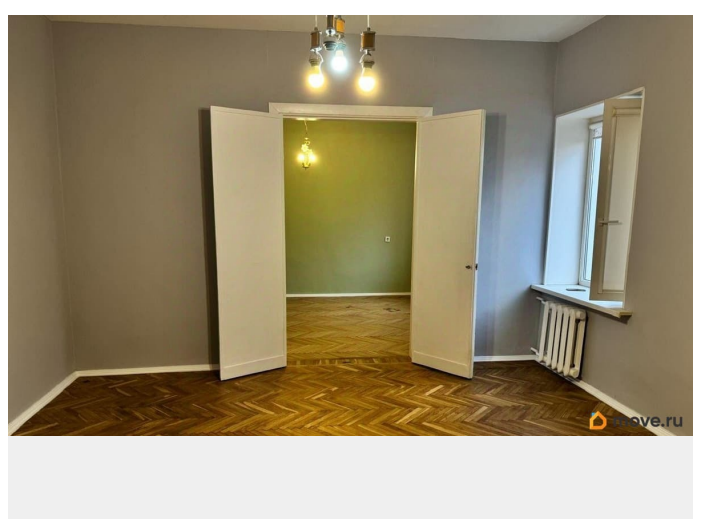
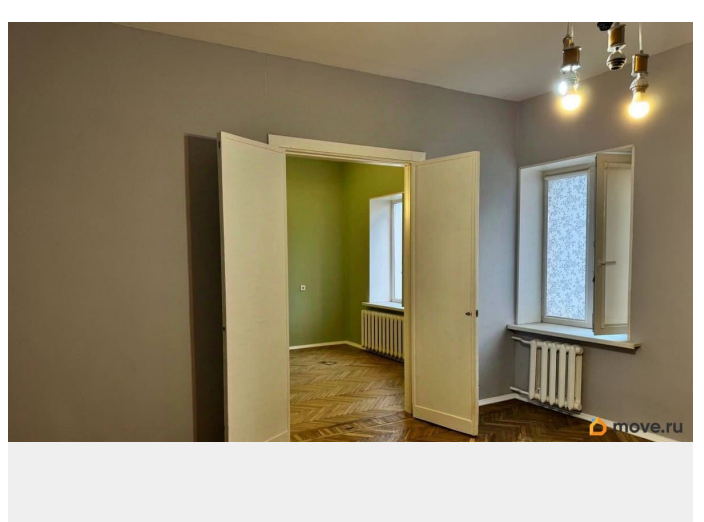
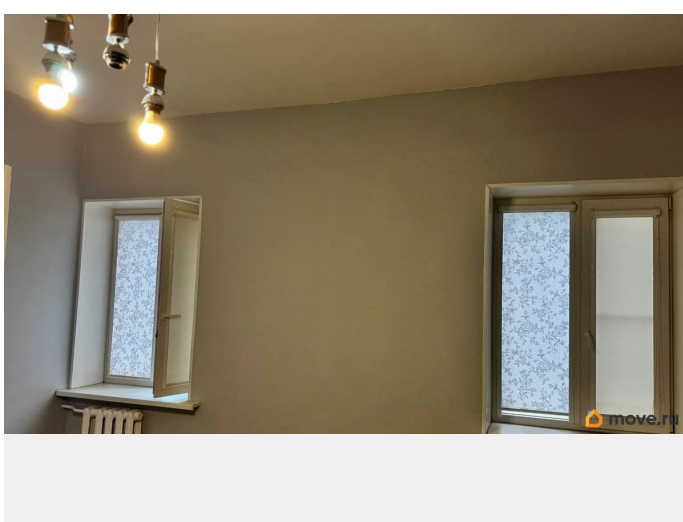
79117985419

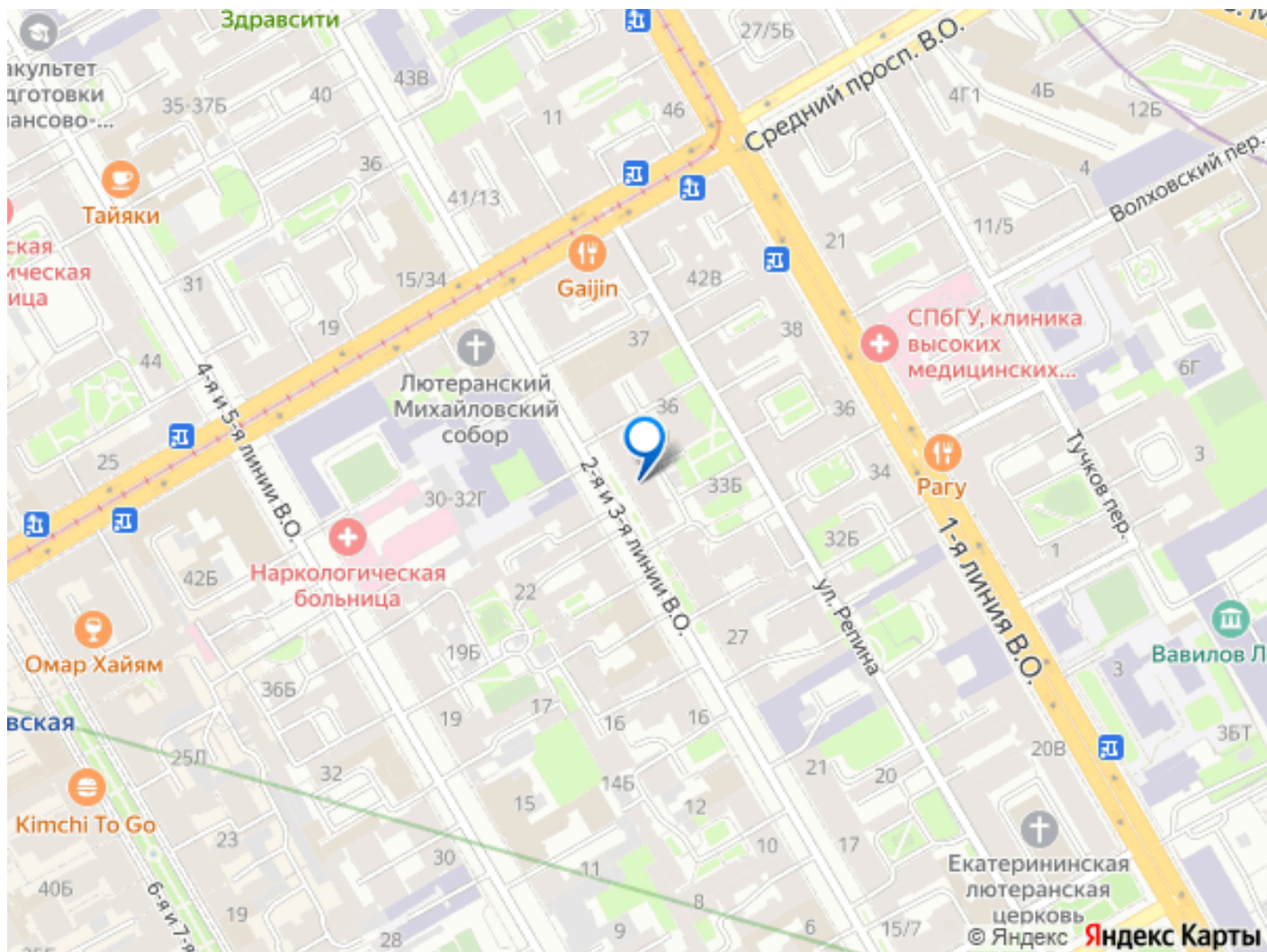
для заметок



## Описание

В сердце исторического Петербурга, в тихом уголке шумного города на Васильевском острове в шести минутах ходьбы от ст. м. «Василеостровская», в семи минутах ходьбы от ст. м. «Спортивная» и четырёх минутах транспортом до ст. м. «Горный институт» продаются две смежные комнаты (22 кв.м. + 15 кв.м.) в пятикомнатной квартире на четвёртом этаже шестиэтажного дома. Это бывший доходный дом И.П. Ильиной в котором в 1966 году произведён полный капитальный ремонт. Железобетонные перекрытия и кирпичные стены толщиной 650мм обеспечивают тишину, а центральное отопление, газоснабжение, горячее водоснабжение, лифт, домофон - тепло и уют. Вход и окна выходят в тихий зелёный двор между ул. Репина и 2-й линией ВО. Во дворе возможна парковка автотранспорта. В комнатах произведён косметический ремонт, установлены стеклопакеты. Квартира малонаселённая: две комнаты сдаются в аренду, в одной проживает один человек. Отношения в квартире добрососедские, спокойные. В шаговой доступности есть всё необходимое для комфортной жизни - лучшие гимназии, школы, детские сады, магазины, аптеки, рестораны, бизнес-центры - всего не перечислить. Прямая продажа, один взрослый собственник, без обременений. Отказы получены. Быстрый выход на сделку.





Move.ru - вся недвижимость России