

🕒 Создано: 04.02.2026 в 18:15

Обновлено: 04.02.2026 в 18:26

**Санкт-Петербург, 14-я Васильевского
острова линия, 31-33**

3 490 000 ₽

Санкт-Петербург, 14-я Васильевского острова линия, 31-33

Округ

[СПБ, Василеостровский район](#)

Комната в квартире

Жилая площадь

25 м²

Площадь кухни

17 м²

Общая площадь

131 м²

Этаж

3/4

Детали объекта

Тип сделки

Продам

Раздел

[Комнаты](#)

Описание

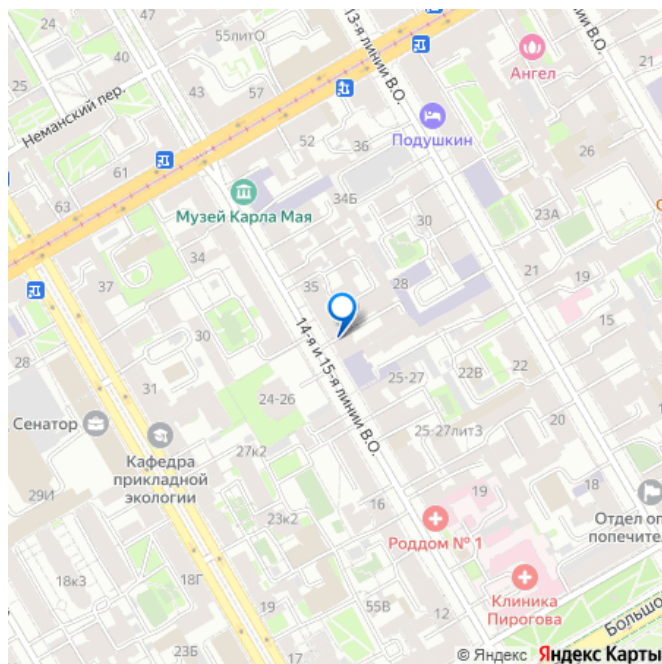
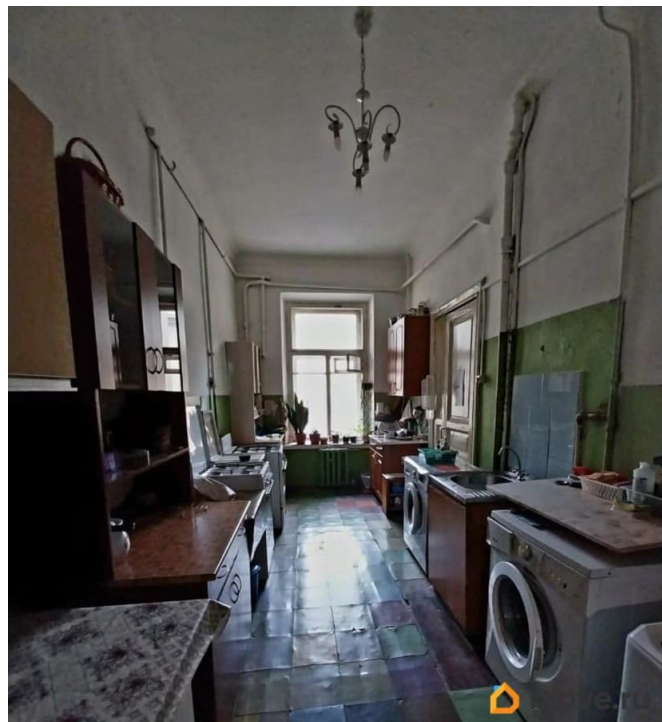
Арт. 129553371 Просторная комната в исторической части Васильевского острова. До метро шагом не более 10 минут, до прогулочной набережной Невы - 5 минут, а до стрелки Васильевского острова около 30 минут неспешным шагом. Рядом магазины,

<https://spb.move.ru/objects/9288939733>

Татьяна Тресцова, Невский простор

79812100698

для заметок



банки, аптеки, поликлиники, школы, детские сады. Напротив дома - МФЦ. Дом расположен на тихой тенистой 14-ой линии между оживленными Средним и Большим проспектами. Рядом находятся много учебных заведений. Большим спросом пользуется аренда комнат. ***** Почему удобно работать с агентством недвижимости «Невский Простор»? Услуги сертифицированы Российской Гильдией Риэлторов (РГР). Профессиональная ответственность застрахована. СПАО «ИНГОССТРАХ» вернёт до 10 млн. руб. в случае утраты права собственности.

