

Создано: 16.12.2025 в 18:20

Обновлено: 18.12.2025 в 12:38

Санкт-Петербург, Галерная улица, 44Б

3 000 000 ₽

Санкт-Петербург, Галерная улица, 44Б

Округ

[СПБ, Адмиралтейский район](#)

Улица

[улица Галерная](#)

Комната в квартире

Жилая площадь

28 м²

Общая площадь

149.3 м²

Этаж

4/5

Детали объекта

Тип сделки

Продам

Раздел

[Комнаты](#)

Тип санузла

раздельный

Ремонт

косметический

Описание

Продаётся комната 28 м² в самом сердце Петербурга — напротив Новой Голландии!

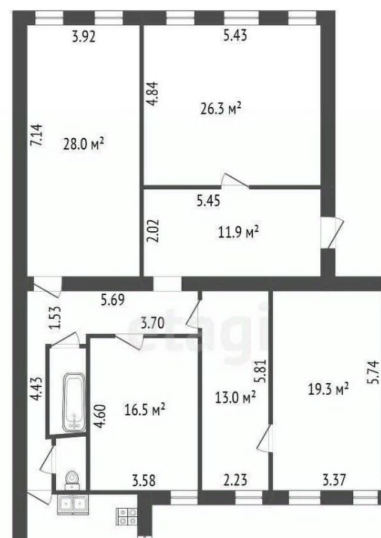
<https://spb.move.ru/objects/9287462272>

Максим Альбертович Кузьмин, Этажи

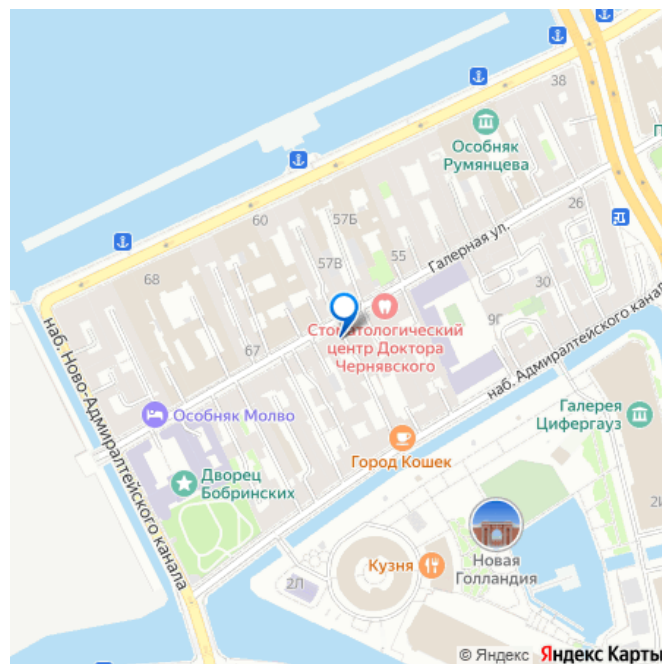
Санкт-Петербург

79812267900

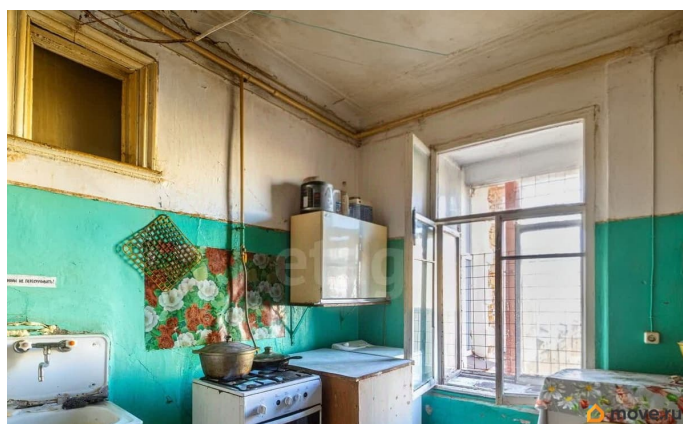
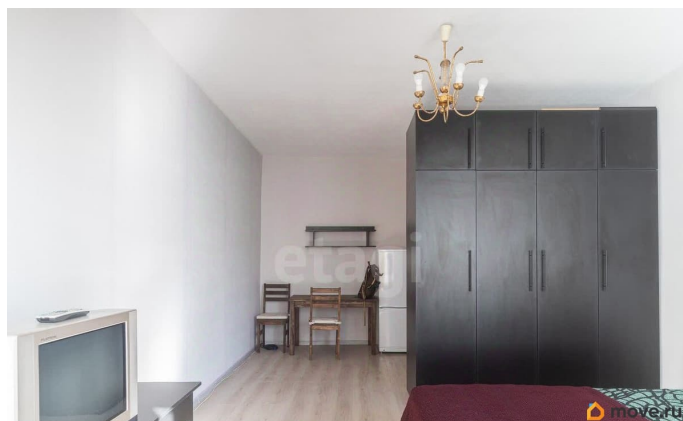
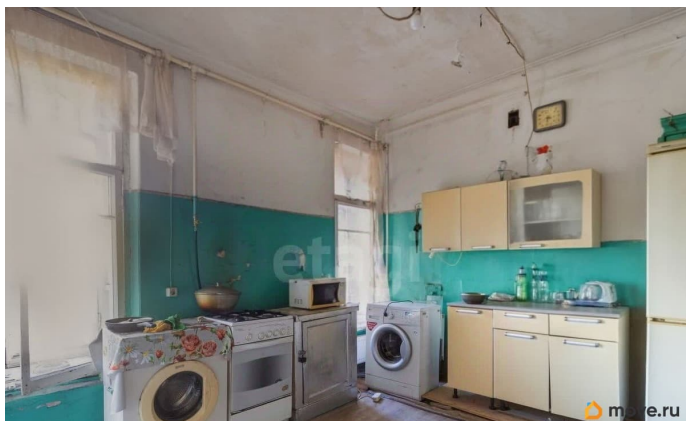
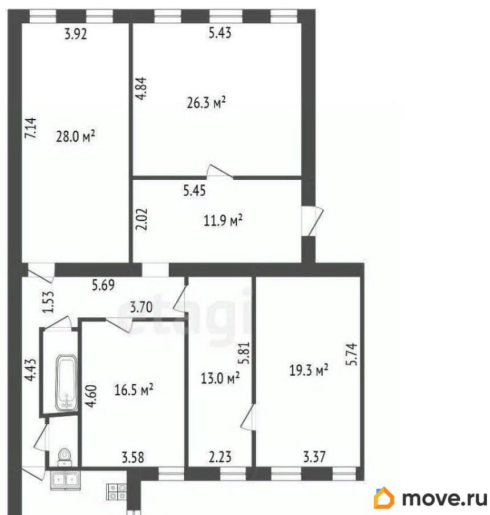
для заметок

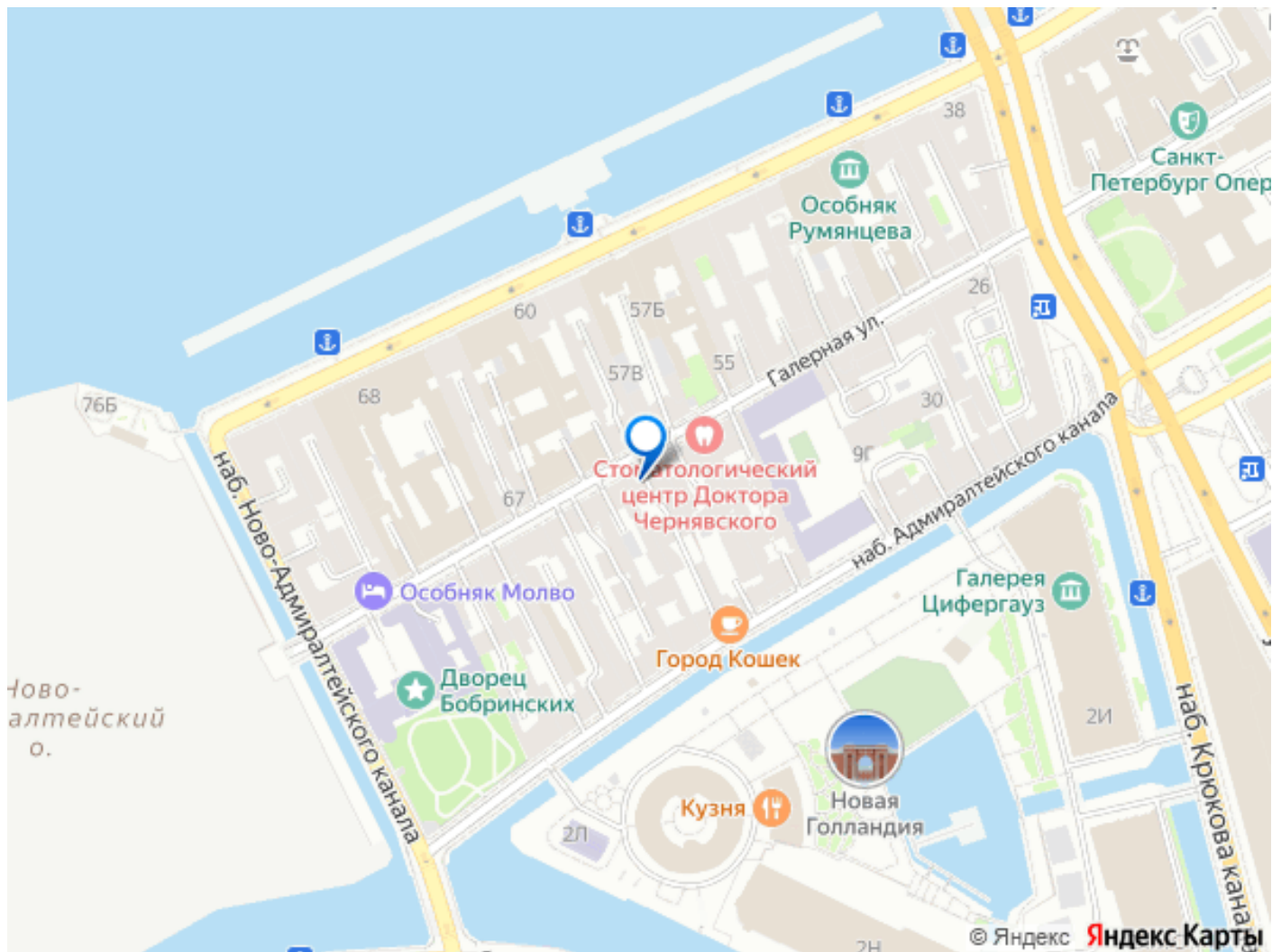


 move.ru



Юридическая информация: 1 взрослый
собственник Собственность более 5 лет,
приобретена не в браке Никто не прописан
Без обременений Полная стоимость в
договоре О комнате: Просторная и светлая
комната правильной формы, площадью 28 м?.
Только что завершён новый ремонт: стильный
ламинат, свежие обои, натяжной потолок,
современные пластиковые окна. Окна
выходят в закрытый, тихий двор, где не
слышно городского шума. В подарок
остаются кровать и шкаф — можно сразу
заехать и жить. О квартире: Всего 5 комнат
— атмосфера спокойнее, чем в типичных
коммуналках. Это последняя коммунальная
квартира в парадной, что делает
предложение редким. Раздельный санузел.
Отдельная ванная, не душевая на кухне. На
кухне — своё место, установлены две плиты.
О доме: Жить здесь — значит прикоснуться к
истории. Дом доходный дом 1899 года,
архитектор А. С. Гулин, выполненный в стиле
Эклектика. Недавно обновили фасад, крышу,
систему водоотведения, установили
металлическую входную дверь. Только что
сделан ремонт в парадной. Внутренний двор
закрыт от автомобилей, тихий и зелёный.
Локация: Адмиралтейский район — сердце
Петербурга! Прямо напротив — остров Новая
Голландия, один из самых красивых и живых
культурных пространств города: парк, арт-
площадки, концерты, рестораны и
прогулочные зоны. В шаговой доступности —
набережная Мойки, Адмиралтейство,
Исаакиевский собор, Мариинский театр,
Невский проспект. Метро «Адмиралтейская»
и «Садовая» всего в 10-15 минутах ходьбы.
Это предложение — для тех, кто мечтает
жить в настоящем Петербурге, а не только
любоваться им во время прогулок. Код
пользователя: 181596 Номер в базе: 10646970





Move.ru - вся недвижимость России