

Санкт-Петербург, Литейный проспект, 40

3 500 000 ₽

Санкт-Петербург, Литейный проспект, 40

Округ

[СПБ, Центральный район](#)

Улица

[проспект Литейный](#)

Комната в квартире

Жилая площадь

22 м²

Площадь кухни

20 м²

Общая площадь

155.5 м²

Этаж

4/4

Детали объекта

Тип сделки

Продам

Раздел

[Комнаты](#)

Тип санузла

раздельный

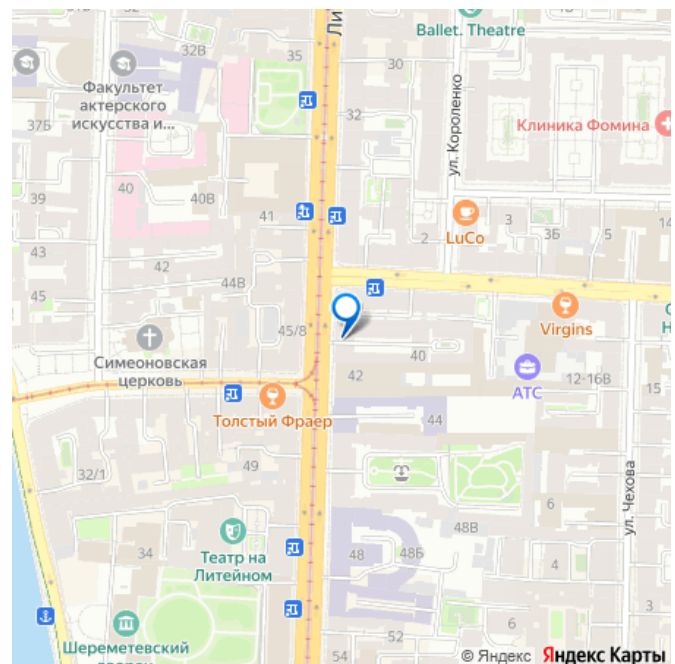
Вид из окна

на улицу

Ремонт

без ремонта

для заметок

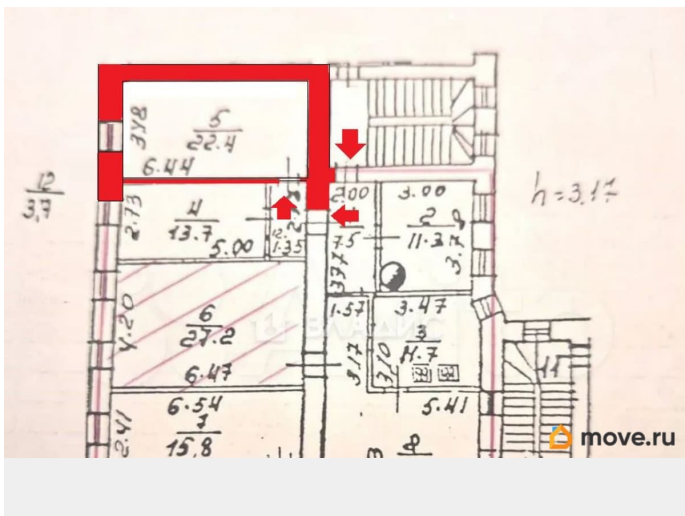
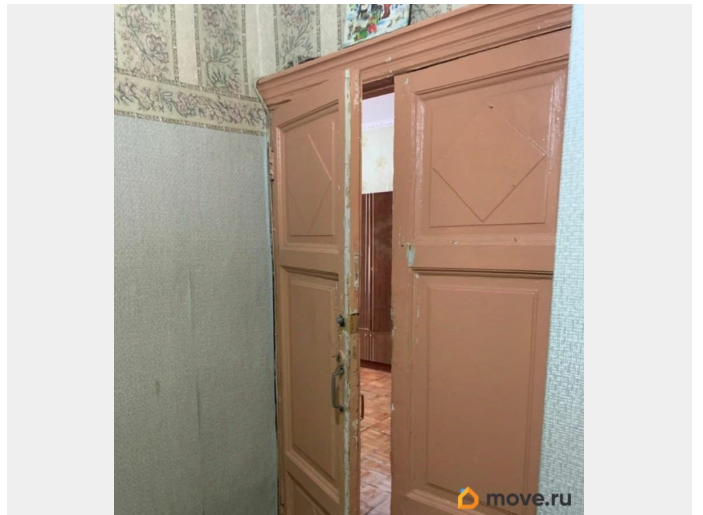
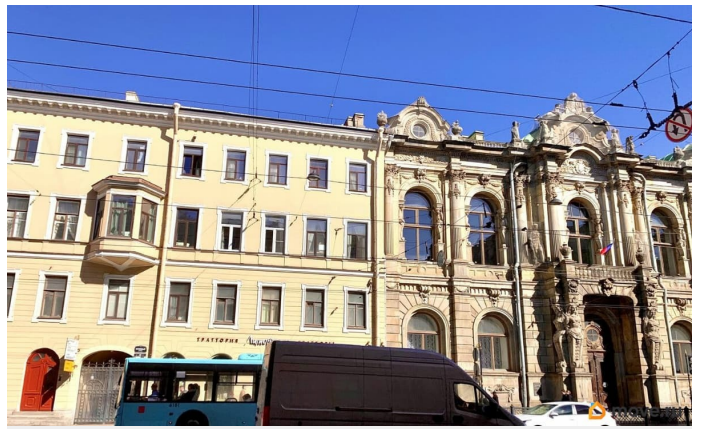
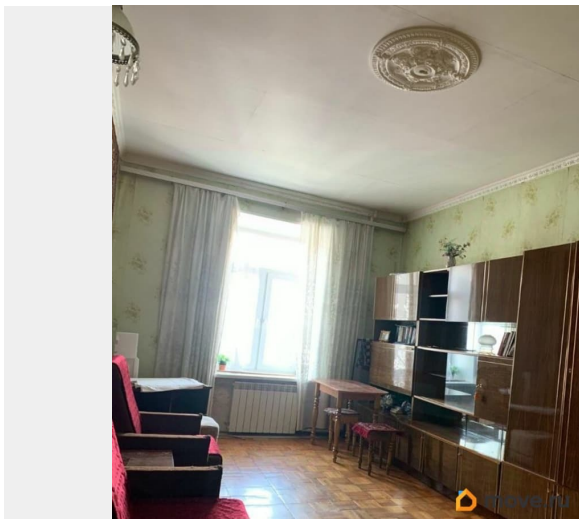


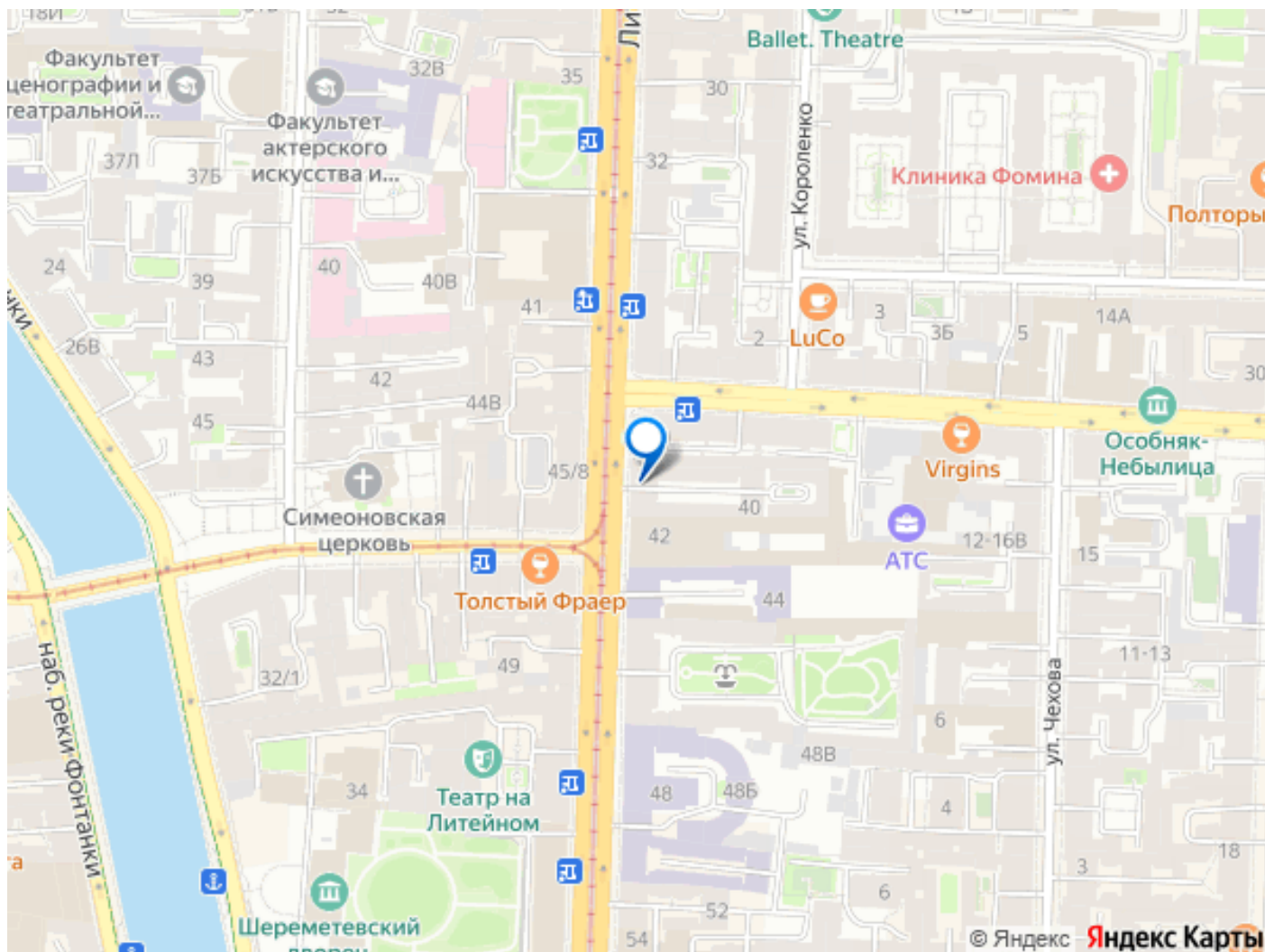
Описание

Продажа большой комнаты в самом центре Санкт-Петербурга, на пересечении Литейного проспекта и улицы Белинского. Это место манит нас тем сильнее, чем больше мы узнаем — о людях и событиях, связанных с ним. А рассказать здесь есть о чем. Помимо шедевров архитектуры — столько всего интересного и наконец то, всех с прекрасной весенней погодой. Наш дом с отреставрированными фасадами, а сама квартира находится как будто в тесном сплочении с великолепным и изысканным дворцом - Особняк Юсуповой! Он словно организует пространство. Справа — неоренессанс Александра Пеля. Напротив — модерн Александра Лишневого. Но при всем уважении к этим мастерам, работа Людвига Бонштедта затмевает все вокруг. Глаз не оторвать, несмотря на печальное состояние. Хорошая новость: особняк передали под крыло музейного комплекса Исаакиевский собор и сейчас его реставрируют. Народная молва, в свое время, окрестила Зинаиду Ивановну Юсупову - пиковой дамой. Поэт Николай Агнiewicz даже стихи написал: На Литейном, прямо, прямо, Возле третьего угла Там, где Пиковая Дама, По преданию, жила На самом деле прообраз пушкинской героини — княгиня Голицына, а Юсупову ореол тайны окружал в связи с ее неувядающей красотой. Дом находится в шаговой доступности от основных культурных и исторических достопримечательностей нашего города. Светлая, солнечная, с хорошим видом комната. Окно выходит на Литейный проспект. Рядом Цирк на Фонтанке, Манежная площадь на пересечении Караванной и Итальянской, А так же Невский

проспект в шаговой доступности, Летний Сад и Спас на Крови. Дом 1840 года постройки, в отличном состоянии. Вход в парадную с Литейного проспекта, исторические дубовые двери в парадную. В парадной выполнен новый ремонт. Комната располагается в дополнительном тамбуре, сопряженной с соседней комнатой. В квартире очень чисто и по домашнему уютно. Квартира 5-ти комнатная, малонаселенная, в настоящее время проживают только в двух комнатах. Места общего пользования находятся в хорошем состоянии. Доброжелательные соседи. Удобная, широкая лестница. Лифта нет. Центральный район города, прекрасно развитая инфраструктура. Лучшие детские сады, школы, гимназии, ВУЗы. Магазины на любой вкус, салоны красоты, музеи, театры, рестораны, фитнес-клубы все это находится рядом. В пешей доступности вы найдете все необходимое для жизни. Организуем быстрое освобождение и заселение. Отличное предложение. Ждем заинтересованных на просмотр.







Move.ru - вся недвижимость России