

🕒 Создано: 14.04.2026 в 09:28

🔄 Обновлено: 14.04.2026 в 08:40

**Санкт-Петербург, 11-я Васильевского  
острова линия, 58**

**3 450 000 ₽**

Санкт-Петербург, 11-я Васильевского острова линия, 58

Округ

[СПБ, Василеостровский район](#)

### Комната в квартире

Жилая площадь

19.8 м<sup>2</sup>

Площадь кухни

10 м<sup>2</sup>

Общая площадь

168.4 м<sup>2</sup>

Этаж

6/6

### Детали объекта

Тип сделки

Продам

Раздел

[Комнаты](#)

Ремонт

косметический

### Описание

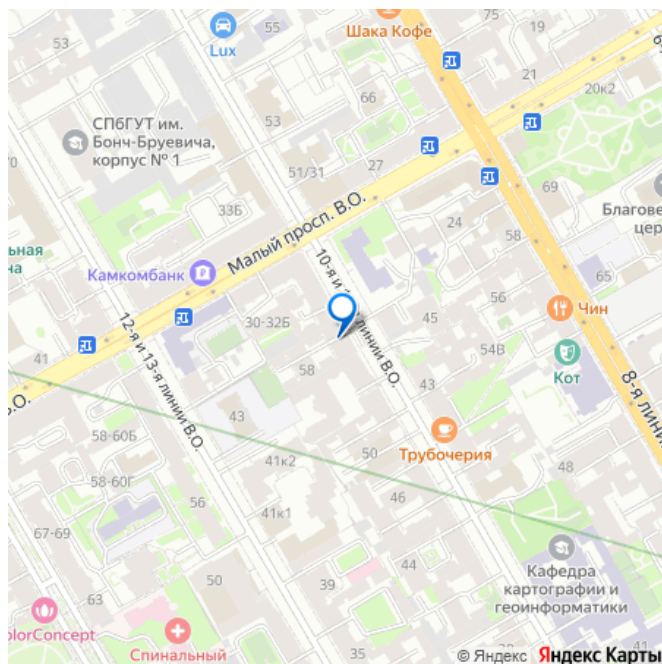
Продается большая светлая комната 19.8 кв.м. в малонаселённой пятикомнатной квартире, в самом сердце Васильевского острова, — в 7-8 минутах пешком от метро

<https://spb.move.ru/objects/9293581949>

**АЛЕФ-недвижимость, АЛЕФ-  
недвижимость**

**79812537575**

для заметок



Василеостровская! Шестиэтажный дом в стиле модерн был сооружен для купца К. Г. Чубакова, известен в истории Петербурга. В связи с этим в декабре 2003 года дом был зарегистрирован, как Выявленный объект культурного наследия. Это единственное обременение, которое значится в выписке из ЕГРН. Квартира находится на шестом этаже — в доме установлен современный лифт. В продаже у собственника две комнаты 19.8 и 28 м. Продажа обеих в приоритете.

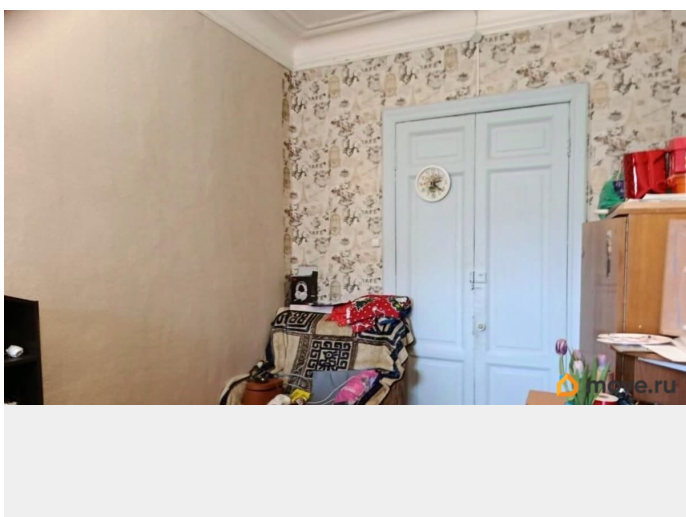
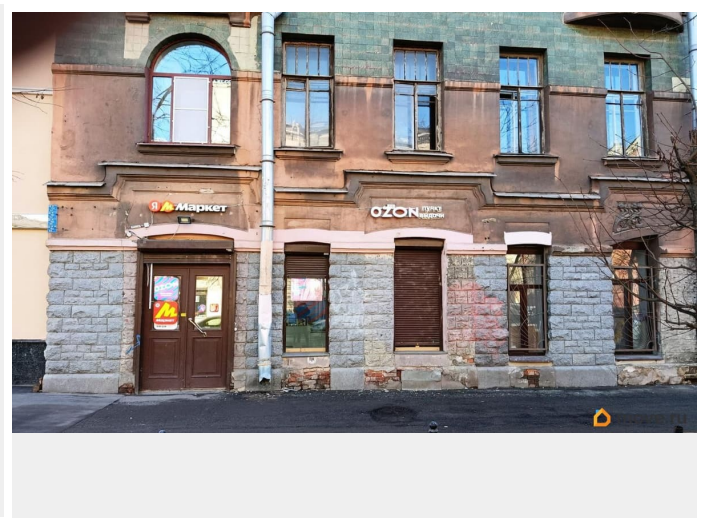
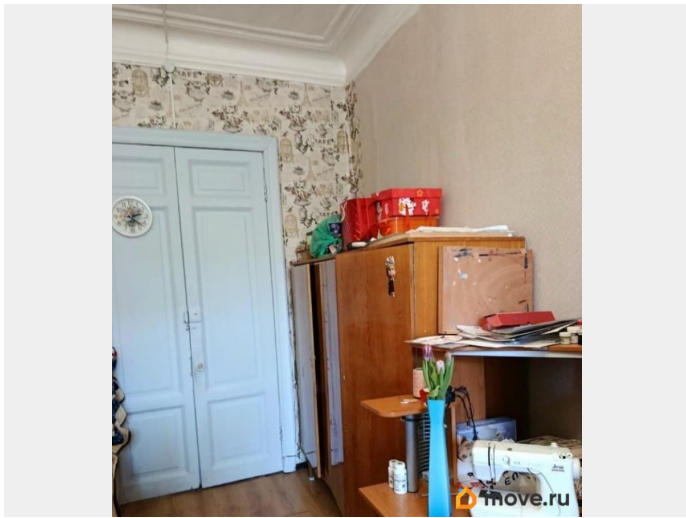
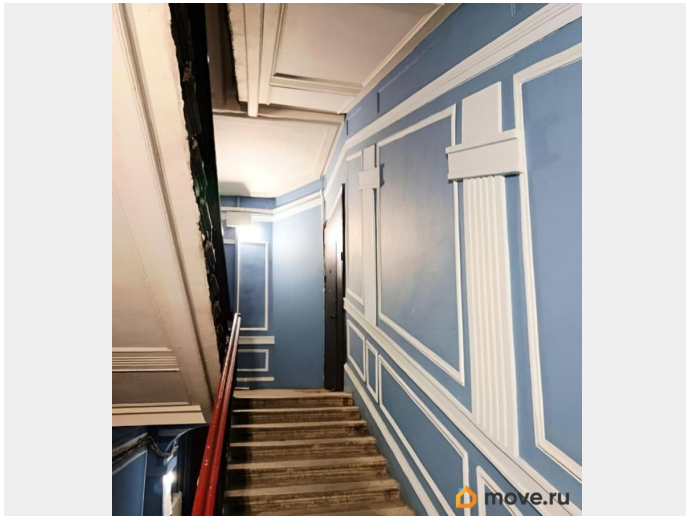
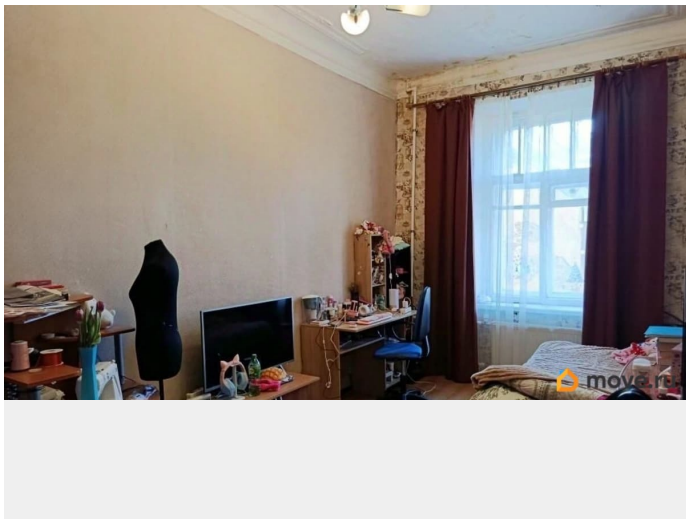
Соседи: одна комната в квартире пустует, — хозяйка одной более 30 лет живёт за границей, собственники второй проживают в Ленобласти, комната не сдаётся, третью комнату занимает женщина (около 50 лет).

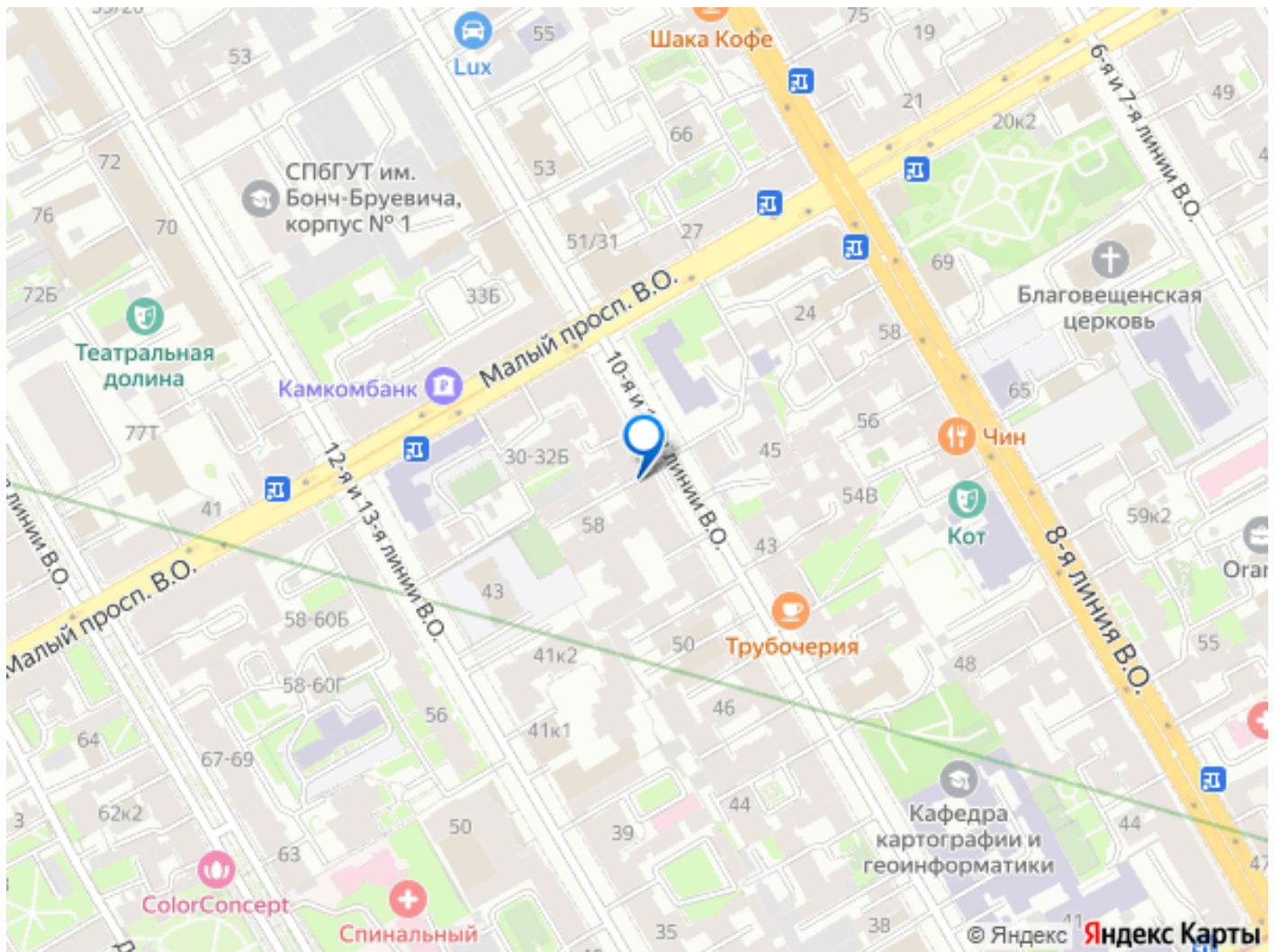
Две наши продаются (в собственности одной семьи много лет). Отказы все нотариальные, кроме заграничной собственницы, — ей было отправлено нотариальное уведомление.

Покупка с ипотекой возможна (Примсоцбанк/ Транскапитал банк). У комнаты четыре собственника (семья). Комнаты могут стать вашим первым питерским уютным домом, разместится вся семья. С соседями дружим, для жизни в настоящем Петербурге идеальный вариант. В доме имеются пункты выдачи Озон и Яндекс Маркет, в соседнем — Wildberries. Рядом множество магазинов, аптек, отличная школа, все объекты инфраструктуры в пешей доступности. Остались вопросы? — звоните, ответим, оперативно организуем просмотр! Для серьёзных интересантов, — возможен разумный торг после просмотра.

===== S

комн. = 19.8 кв.м., общ. S кварт. = 168,4 кв.м.  
кухня — 10 кв.м. , 6/6 эт., год постройки дома  
1917, кирпичный, перекрытия смешанные,  
высота потолков — 3,4 м.





Move.ru - вся недвижимость России