

Создано: 21.11.2025 в 17:39

Обновлено: 21.11.2025 в 16:08

**Санкт-Петербург, набережная Реки
Карповки, 30**

4 250 000 ₽

Санкт-Петербург, набережная Реки Карповки, 30

Округ

[СПБ, Петроградский район](#)

Комната в квартире

Жилая площадь

106.1 м²

Площадь кухни

21.2 м²

Общая площадь

22 м²

Этаж

7/7

Детали объекта

Тип сделки

Продам

Раздел

[Комнаты](#)

Тип санузла

два

Вид из окна

на улицу

Описание

Продажа комнаты 22,5 м2 в пятикомнатной

<https://spb.move.ru/objects/9286783147>

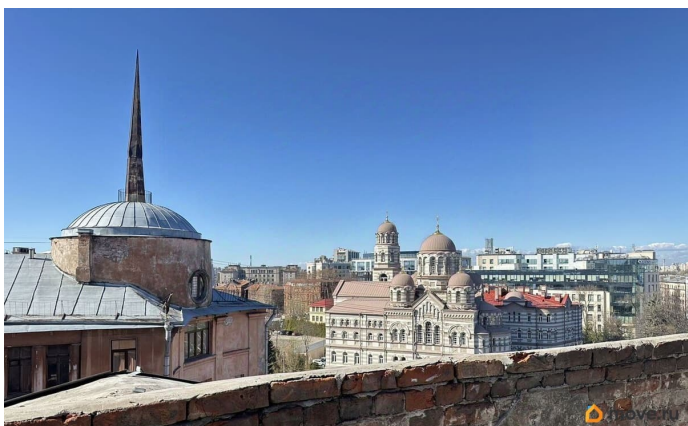
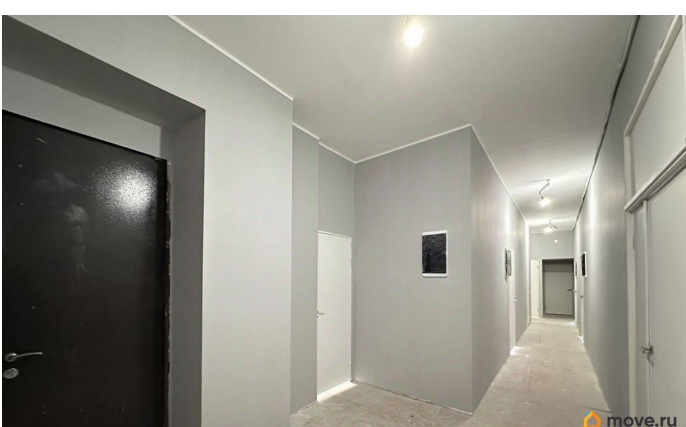
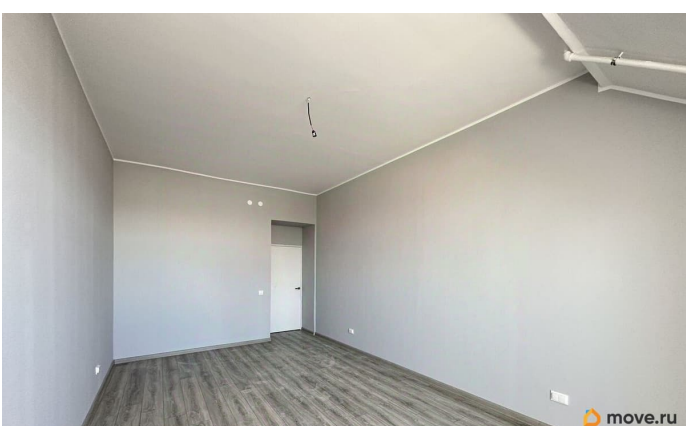
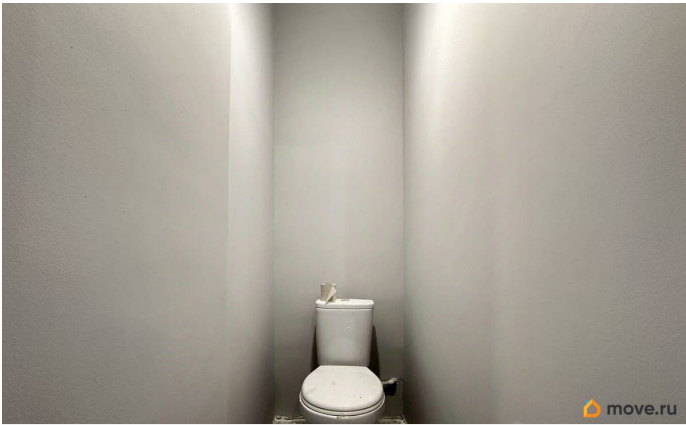
Надежда Коротеева, Невада Центр

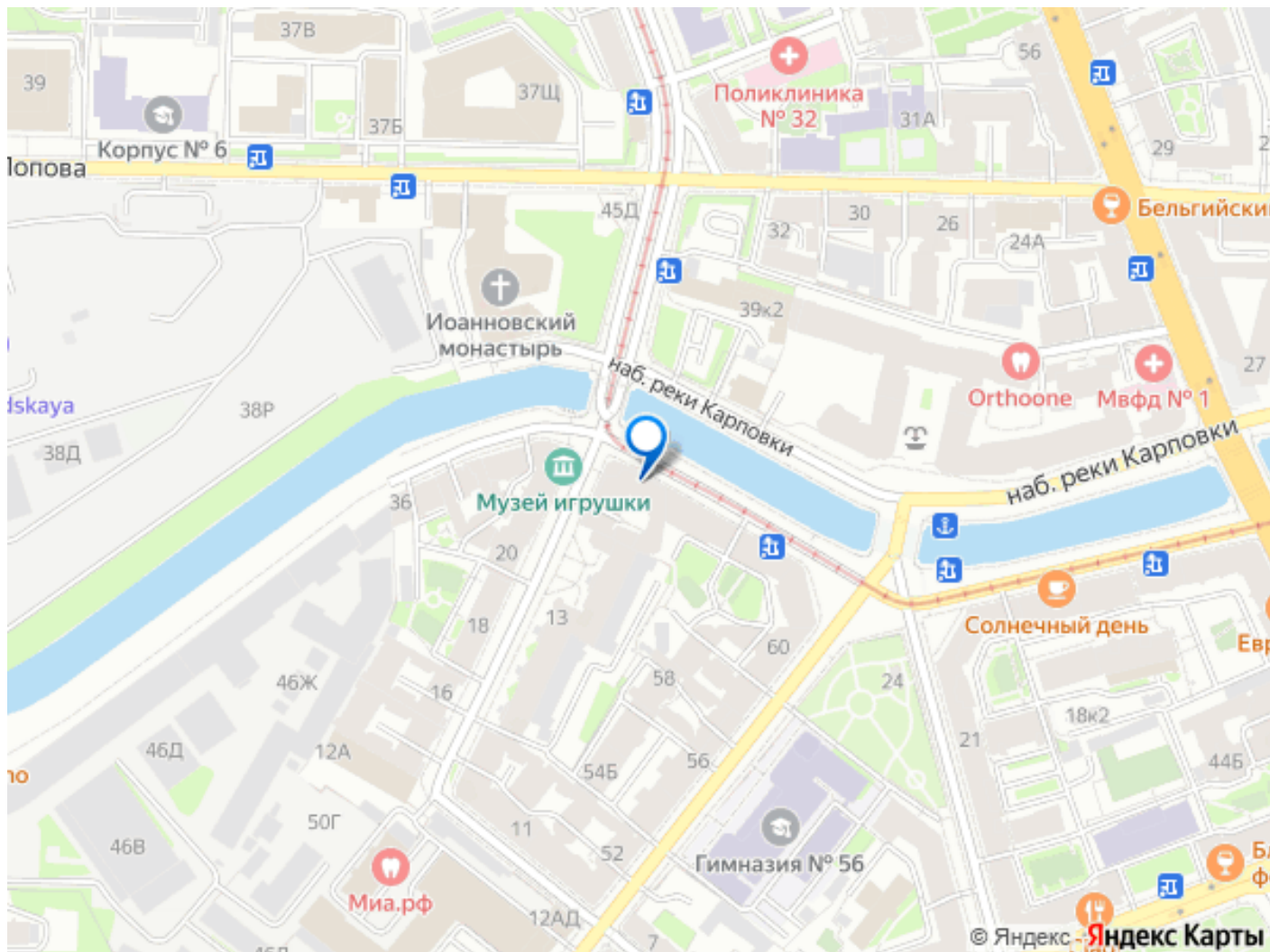
79811112849

для заметок



квартире с новым ремонтом На данный момент продаются 2 комнаты из 5-ти: 19,2 м2 и 22,5 м2 . Можно выкупить по отдельности В квартире выполнен свежий ремонт! Плюсы жизни в нашей квартире: + Пять отдельных комнат + Большая кухня + Большой коридор + Большие окна со стеклопакетами + 2 санузла + Ванна отдельно + Есть кладовая + В квартире доделывается ремонт в настоящее время + Последний этаж. Никто не топает + Есть лифт + Шикарный вид на Лахта центр и на Петроградскую сторону + Есть выход на террасу О квартире: * Общая площадь 162 м2 * Жилая площадь 106,10 м2 * Этаж 7 * Кухня 21,20 м2 * Комната 1 - 26,9 м2, большое окно и выход на террасу * Комната 2 22,5 м2, большое окно и выход на террасу * Комната 3 20,9 м2, большое окно с видом на улицу * Комната 4 19,2 м2, большое окно с видом во двор - 3 500 000 р. * Комната 5 16,6 м2. Принадлежит государству. * Ванная 4,10 м2 * ДВА ТУАЛЕТА по 1 м2 * Большой коридор 23,5 м2 * Кладовая 4,2 м2 * Высота потолка 3,15 м О доме: * Год постройки 1914 г. * Стены из крупноразмерных блоков и однослойных несущих панелей * Стены кирпичные * Один пассажирский лифт О локации: * 10 минут пешком до метро Петроградская * 15 минут пешком до метро Чкаловская * 15 минут езды до центра города * Вид на Лахта центр и Иоановский монастырь * Рядом 56 гимназия * Все магазины рядом есть Подходит под ипотеку. Помогу одобрить! Никто не живет сейчас. 19,2 м2 - прямая продажа. 22,5 м2 - альтернативная продажа. Есть детская доля ТОРГ!





Move.ru - вся недвижимость России