

🕒 Создано: 21.10.2025 в 10:28

Обновлено: 08.02.2026 в 11:10

**Санкт-Петербург, 10-я Васильевского
острова линия, 7**

4 500 000 ₽

Санкт-Петербург, 10-я Васильевского острова линия, 7

Округ

[СПБ, Василеостровский район](#)

Комната в квартире

Жилая площадь

27.4 м²

Площадь кухни

28.8 м²

Общая площадь

359 м²

Этаж

5/5

Детали объекта

Тип сделки

Продам

Раздел

[Комнаты](#)

Тип санузла

раздельный

Ремонт

косметический

Описание

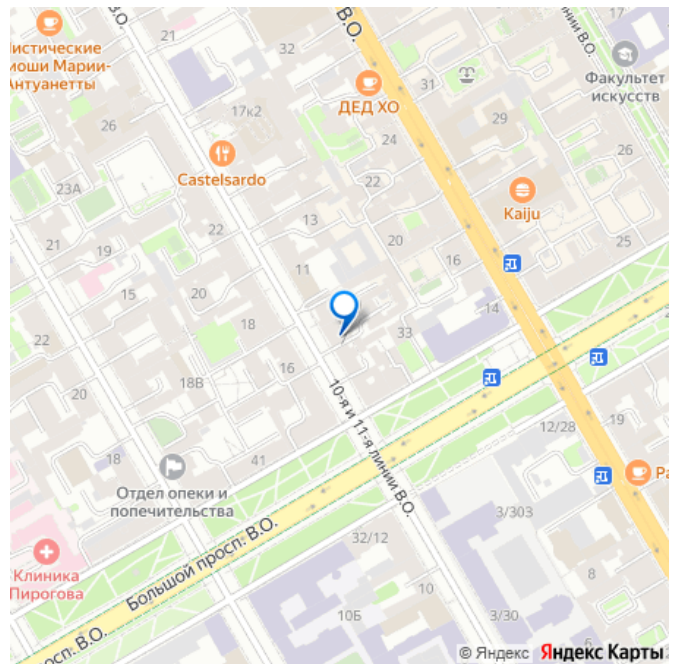
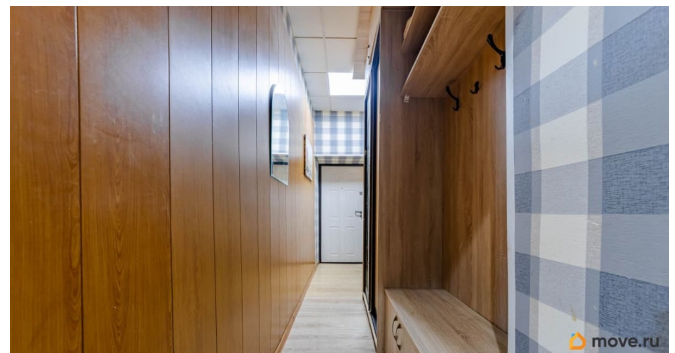
Продаются две светлые и уютные комнаты с

<https://spb.move.ru/objects/9289256820>

**Надежда Борзяева, Надежда
Борзяева**

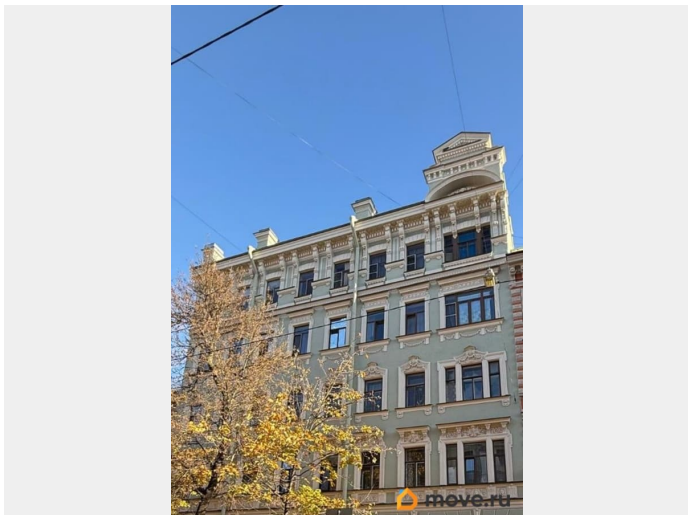
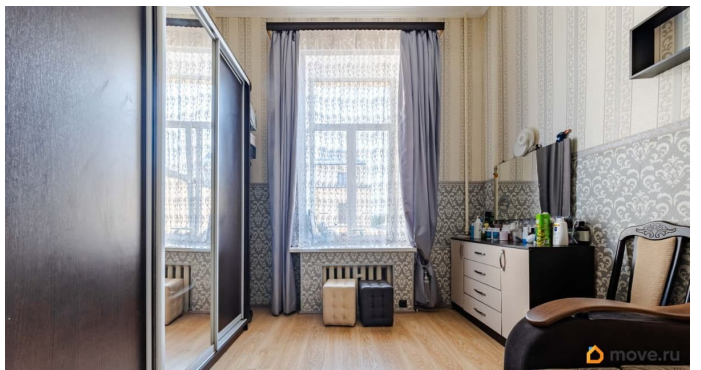
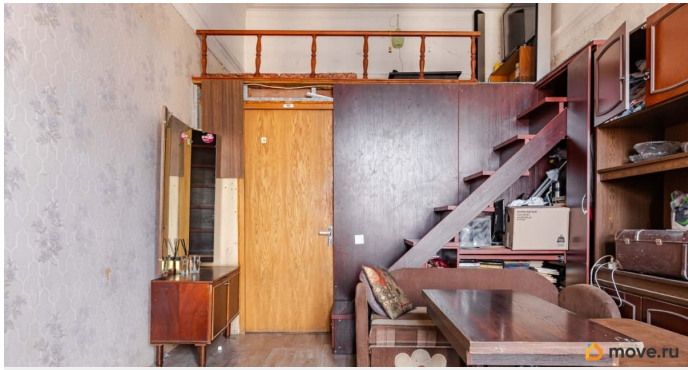
79111849158

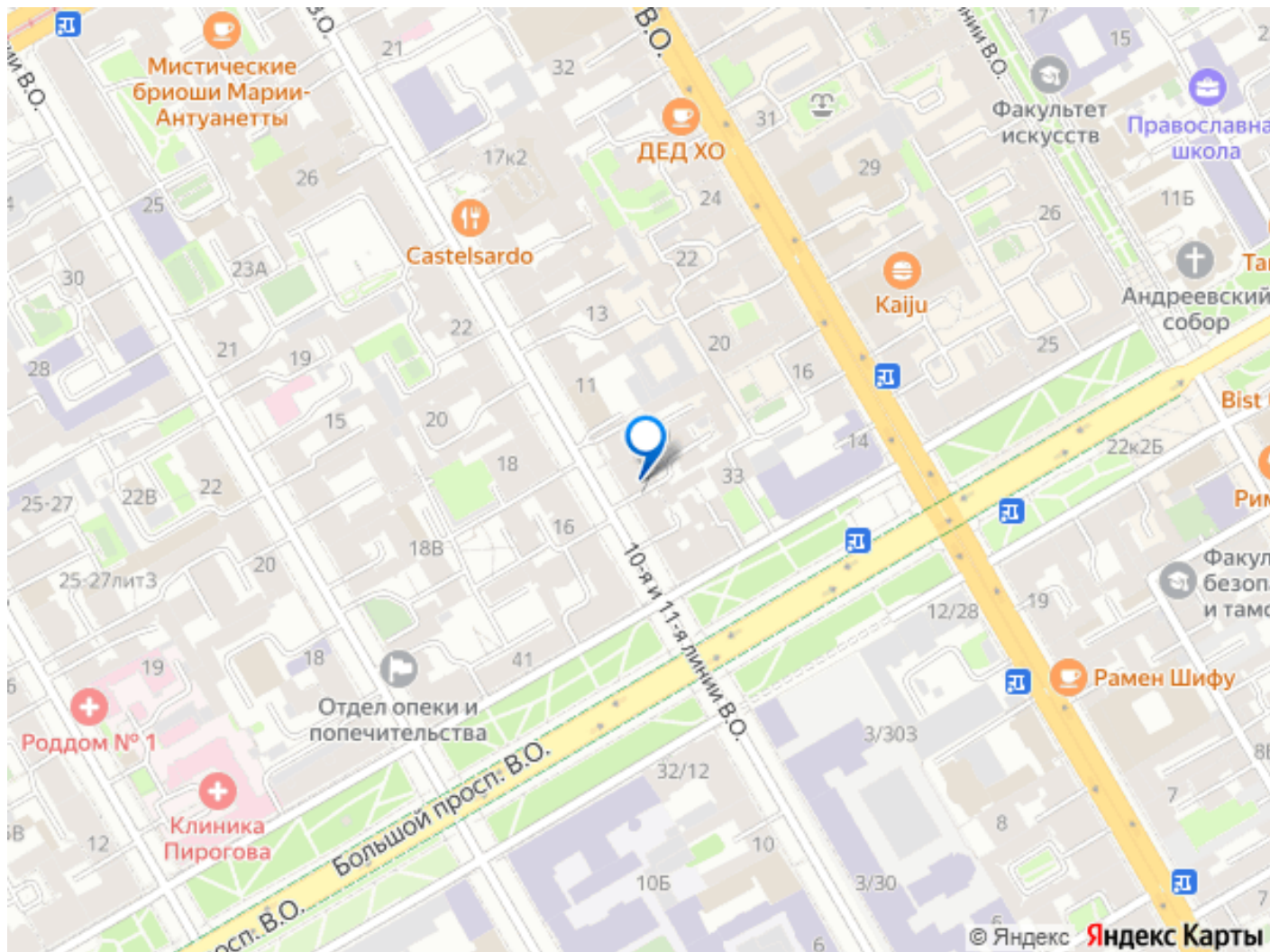
для заметок



высотой потолка 3.8 метра, цена в объявлении за одну, в полностью отреставрированном историческом доме на 10-й линии Васильевского острова/Большой проспект. Закрытая парковочная зона во дворе, лифт. Планировка: Помещение состоит из ДВУХ ИЗОЛИРОВАННЫХ КОМНАТ Первая комната: 27,4 кв. м — идеально подходящее для гостиной, мастерской или рабочего кабинета. 5 500 000 Вторая комната: 13,9 кв. м — уютное помещение с такими же высокими потолками, которое можно использовать как спальню, кабинет, творческую мастерскую, детскую комнату. 4 500 000 Общая площадь: 47 кв. м — включает два изолированных помещения собственный коридор и кладовую. Возможна ипотека. Один совершеннолетний собственник .

Достопримечательности в шаговой доступности Андреевский бульвар — уютная пешеходная зона с кафе Андреевский собор и другие храмы-памятники Стрелка Васильевского острова с Ростральными колоннами Университетская набережная и Египетские сфинксы Зоологический музей и Дворец Меншикова Андреевский рынок. Многочисленные кафе, магазины. Идеальная транспортная развязка Метро Василеостровская в 5 минутах пешей доступности. Наземный транспорт: Остановки автобусов, троллейбусов и трамваев. ИДЕАЛЬНЫЙ ВАРИАНТ ДЛЯ: Покупки для себя — для комфортного проживания в историческом центре Инвестиций — высокий спрос на апартаменты в центре от туристов и экспатов. Творческой мастерской — высокие потолки и хорошее освещение идеальны для художников, дизайнеров. Рабочего кабинета. Офис/студии для ведения блога — атмосферное пространство для контент-мейкеров.





Move.ru - вся недвижимость России