

🕒 Создано: 04.08.2025 в 14:23

Обновлено: 04.12.2025 в 17:56

**Санкт-Петербург, улица Антонова-
Овсеенко, 1К2**

2 100 000 ₽

Санкт-Петербург, улица Антонова-Овсеенко, 1К2

Округ

[СПБ, Невский район](#)

Улица

[улица Антонова-Овсеенко](#)

Комната в квартире

Жилая площадь

12 м²

Общая площадь

12 м²

Этаж

10/15

Детали объекта

Тип сделки

Продам

Раздел

[Комнаты](#)

Тип балкона

балкон

Тип санузла

совмещенный

Ремонт

косметический

Описание

<https://spb.move.ru/objects/9283816832>

**Максим Владимирович Алабужев,
Этажи Санкт-Петербург
79819811793**

для заметок

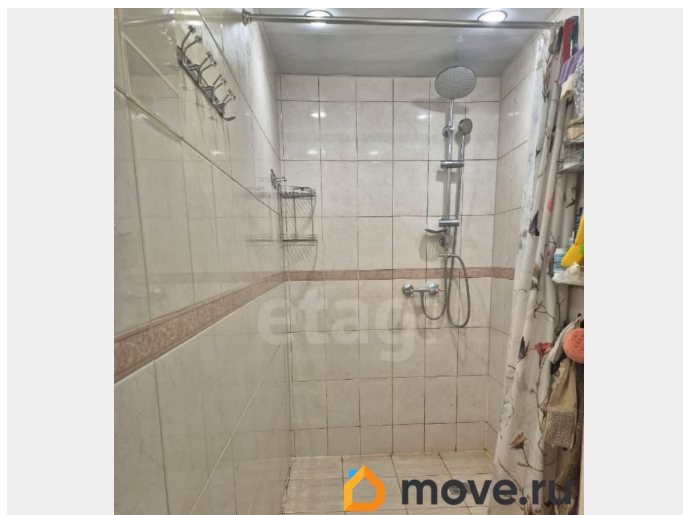
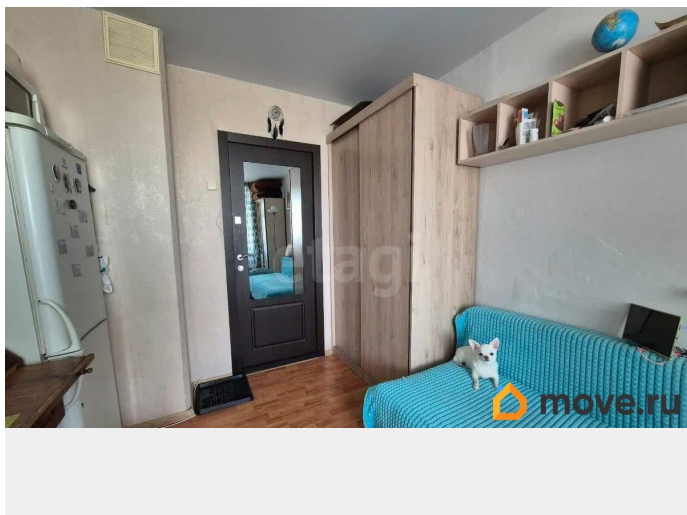
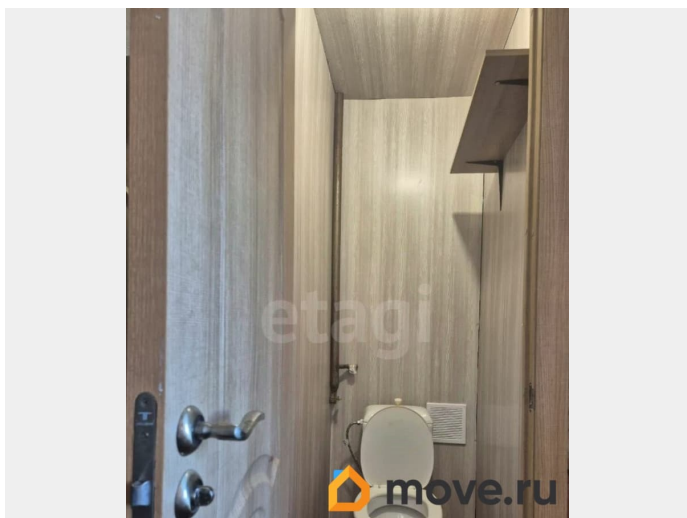
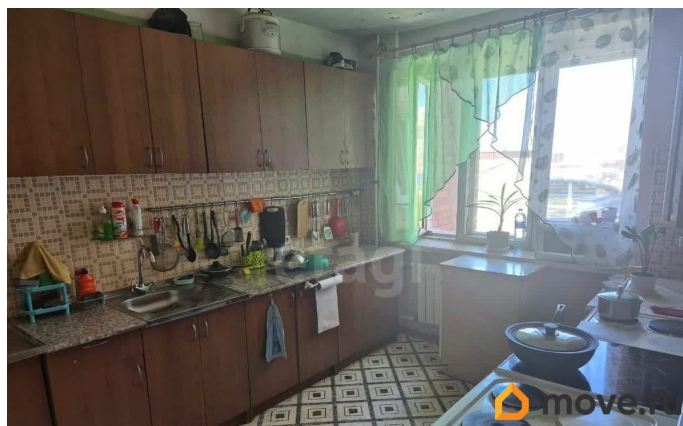
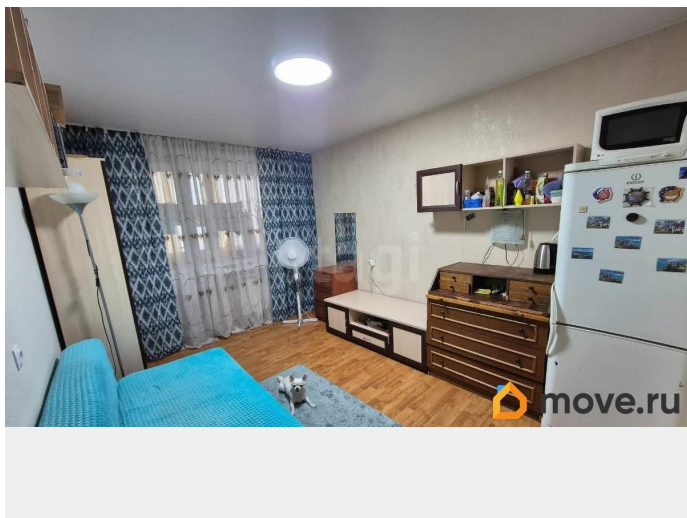


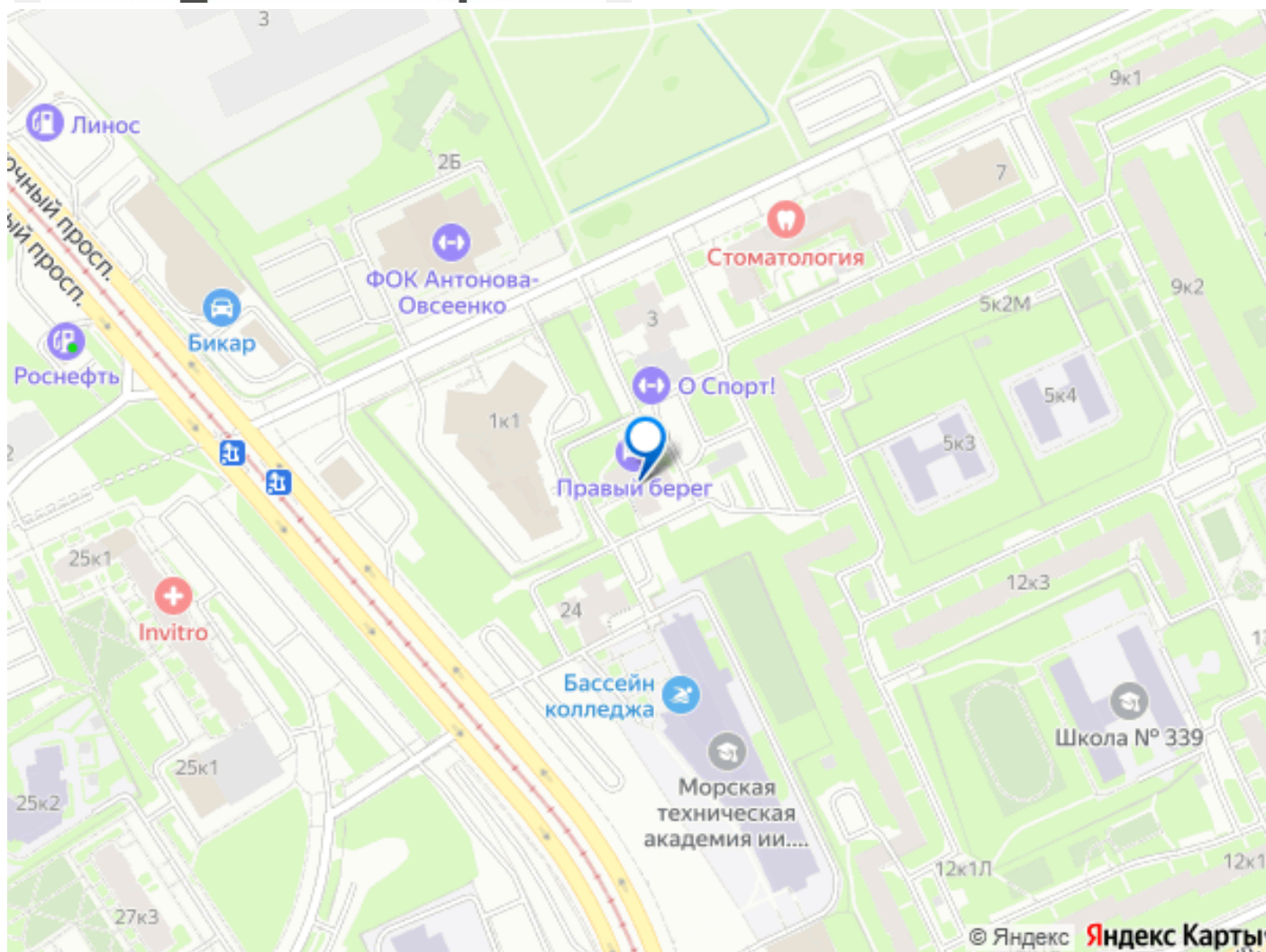
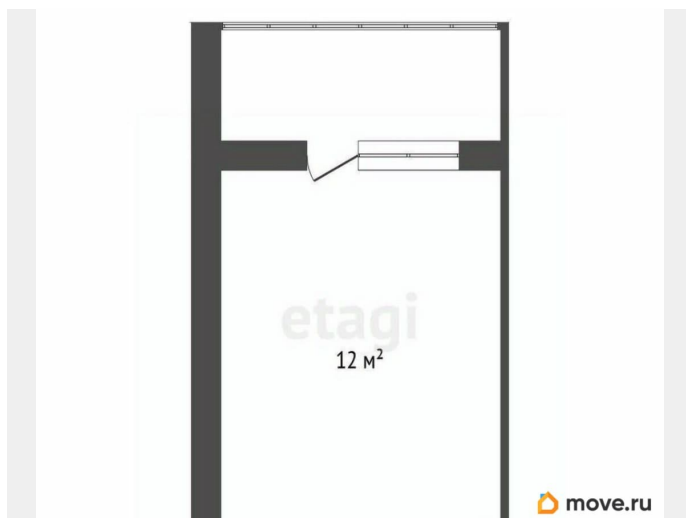
Продаётся светлая и функциональная комната площадью 12 м² в малонаселенной коммунальной квартире, расположенной в благоустроенном районе с развитой инфраструктурой. Объект идеально подходит для комфортного проживания одного человека или пары благодаря продуманной планировке и готовой обстановке.

Помещение полностью отремонтировано: уложен ламинат, установлен натяжной потолок.. В комнате предусмотрена зона отдыха с раскладным диваном, просторный шкаф-купе и компактный комод с выдвижным столиком для приёма пищи. Отдельный балкон с современными стеклопакетами служит дополнительным полезным пространством для хранения вещей или организации зоны отдыха. Квартира оборудована всей необходимой бытовой техникой — холодильник, микроволновая печь, электрочайник и пылесос позволяют сразу заселиться без дополнительных затрат.

В общем коридоре выделено место для верхней одежды, входная дверь металлическая с зеркалом, что повышает безопасность. Санузел совмещен, душевая отделана кафелем, туалет — практичными панелями. На кухне закреплено индивидуальное рабочее место с доступом к плите и мойке. Соседи — взрослые, работающие люди, соблюдающие порядок и тишину. Расположение объекта обеспечивает удобную транспортную доступность: прямо напротив дома находится трамвайная остановка, в пешей доступности — автобусные маршруты. В шаговой доступности расположены детский сад, школа, гипермаркет «Лента», строительный магазин «Леруа Мерлен» и спортивный комплекс «Газпром» с бассейном. Район отличается развитой социальной

инфраструктурой, что делает его привлекательным для постоянного проживания. Объект готов к заселению — оптимальное решение для тех, кто ищет удобное и экономичное жильё без длительного ремонта и дополнительных вложений. Звоните, отвечу на все интересующие вас вопросы. Код пользователя: 178594 Номер в базе: 9216645





Move.ru - вся недвижимость России