

Создано: 28.01.2026 в 00:28

Обновлено: 30.01.2026 в 00:43

Санкт-Петербург, Кирилловская улица,
18

4 400 000 ₽

Санкт-Петербург, Кирилловская улица, 18

Округ

[СПБ, Центральный район](#)

Улица

[улица Кирилловская](#)

Комната в квартире

Жилая площадь

17.5 м²

Площадь кухни

11 м²

Общая площадь

145.6 м²

Этаж

2/6

Детали объекта

Тип сделки

Продам

Раздел

[Комнаты](#)

Тип санузла

раздельный

Ремонт

косметический

Описание

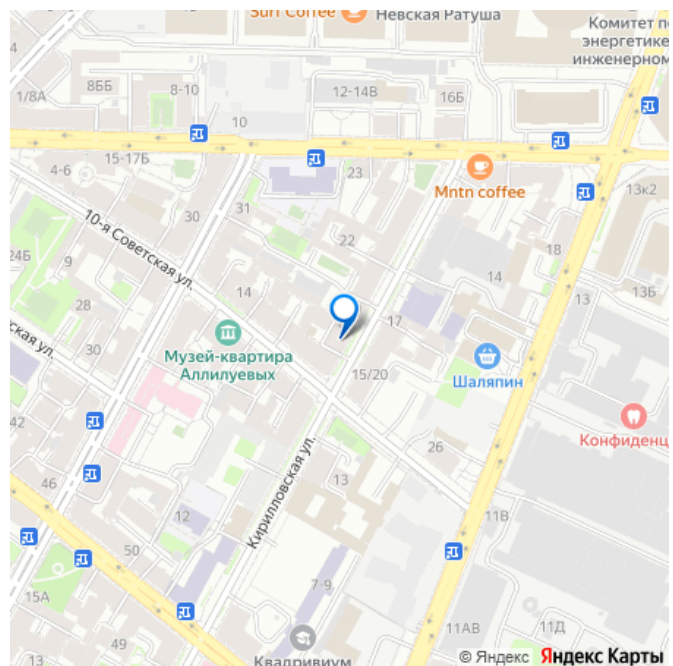
<https://spb.move.ru/objects/9288449546>

Анна Пухова, Русский Фонд

Недвижимости

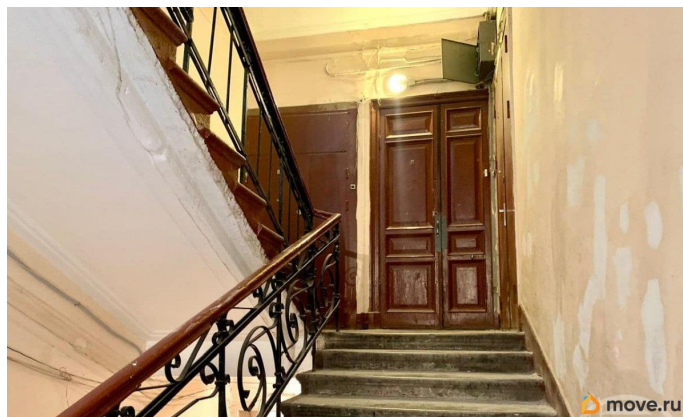
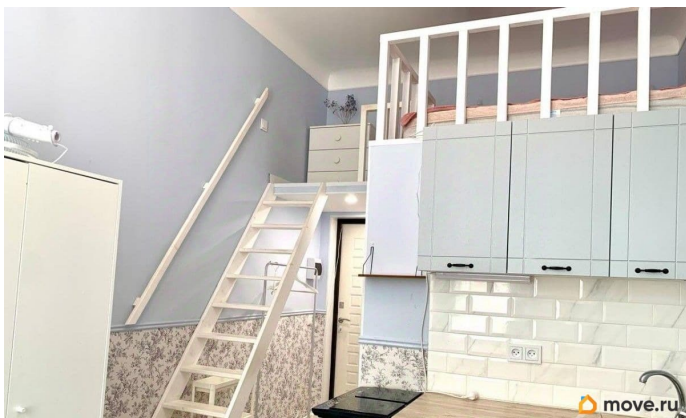
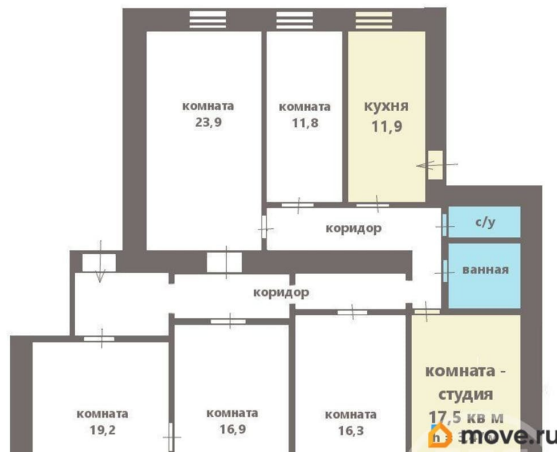
79811128248

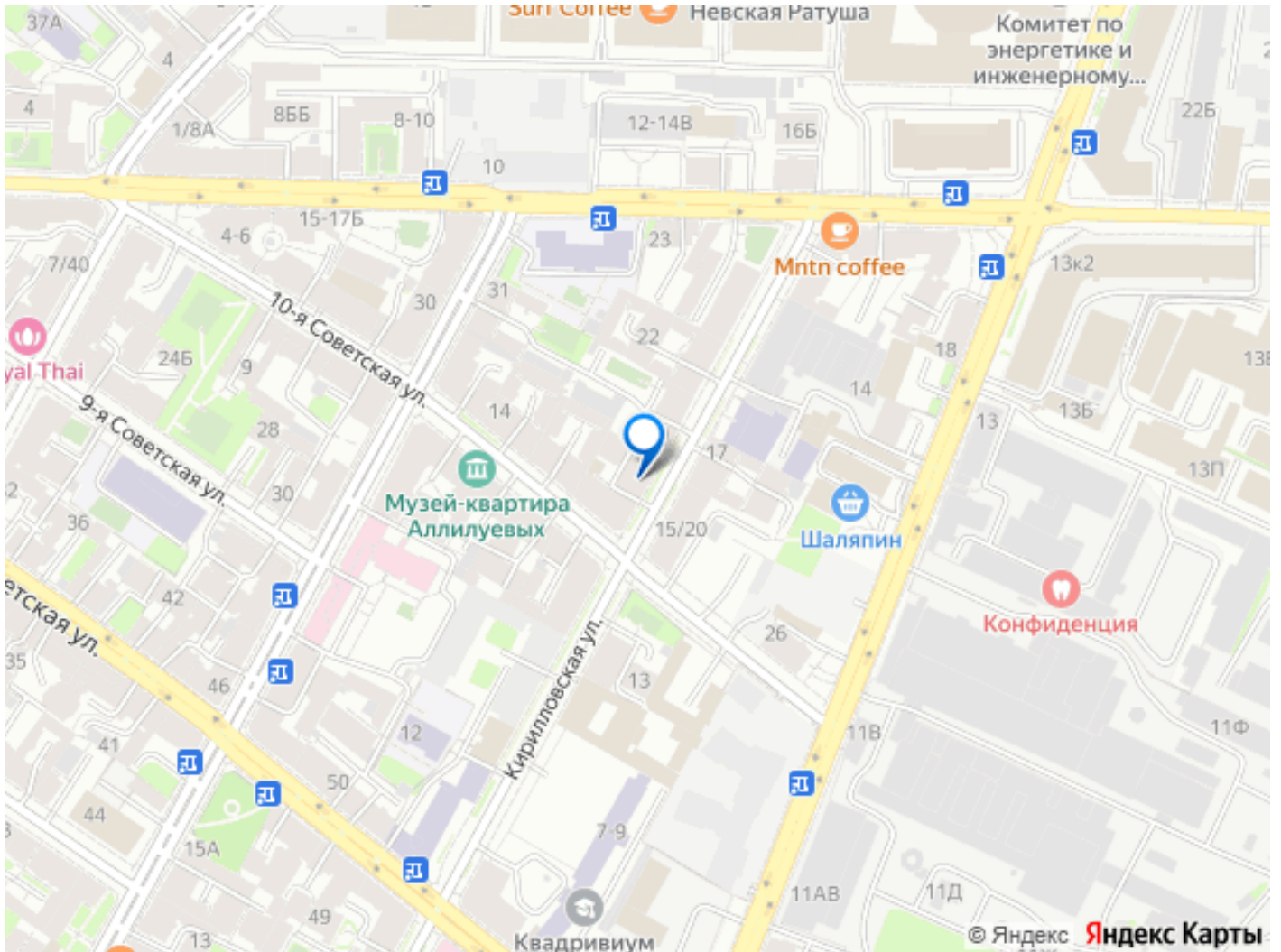
для заметок



334295 Санкт-Петербург, Центральный район, Кирилловская улица, д.18. М
`Площадь Александра Невского` - 1,76 км М
`Площадь Восстания` - 1,79 км Продается
теплая уютная комната 17,5 кв.м. в 6
комнатной коммунальной квартире,
площадью 145,6 кв.м. в историческом центре
города Санкт-Петербурга, расположенная на
втором этаже многоквартирного дома 1906
(1907) года постройки, Доходный дом Н. Н.
Милевина, построен из кирпичей `Пирогов`
архитектором Крыжановским Дмитрием
Андреевичем. Эта уникальная двухуровневая
комната-студия идеально подходит для
молодых людей и студентов, стремящихся к
комfortу и независимости. Высота потолка =
3,47 м. На втором уровне расположена
спальная зона, позволяя максимально
использовать пространство. Студия
полностью автономна от соседей: есть
личный душ, туалет и кухня, никуда не
нужно выходить. В квартире остаются все
необходимые мебель и техника, что позволит
сразу же заехать и насладиться комфортом.
Это прекрасное предложение для тех, кто
ищет доступное жилье без дополнительных
вложений. Квартира коммунальная в чистом
и ухоженном состоянии, тихие непьющие
соседи. Дом крепкий, перекрытия смешанные
- железобетонные сборные плиты,
перекрытия деревянные оштукатуренные,
централизованное тепло и водоснабжение.
Пешая доступность до метро Площадь
Восстания и метро пл. Александра Невского.
Район отличный, очень развита
инфраструктура, все необходимое в пешей
доступности: институты, детские сады,
школа, магазины, торговые центры. Рядом
Таврический парк, Невский проспект,
Московский вокзал, храм Шестаковской
иконы божьей матери. Отказы в процессе

получения, прямая продажа, без залогов и обременений. Просмотры в любое удобное для вас время. Не упустите шанс стать владельцем этой стильной квартиры-студии в историческом центре города. Идеально подходит для проживания, аренды или как инвестиционный проект.





Move.ru - вся недвижимость России