

🕒 Создано: 02.12.2025 в 17:08

Обновлено: 02.12.2025 в 17:35

**Санкт-Петербург, улица Пинегина, 11**

**3 500 000 ₽**

Санкт-Петербург, улица Пинегина, 11

Округ

[СПБ, Невский район](#)

Улица

[улица Пинегина](#)

## Комната в квартире

Жилая площадь

25.2 м<sup>2</sup>

Общая площадь

150 м<sup>2</sup>

Этаж

2/3

## Детали объекта

Тип сделки

Продам

Раздел

[Комнаты](#)

Тип санузла

два

Вид из окна

во двор

Ремонт

косметический

## Описание

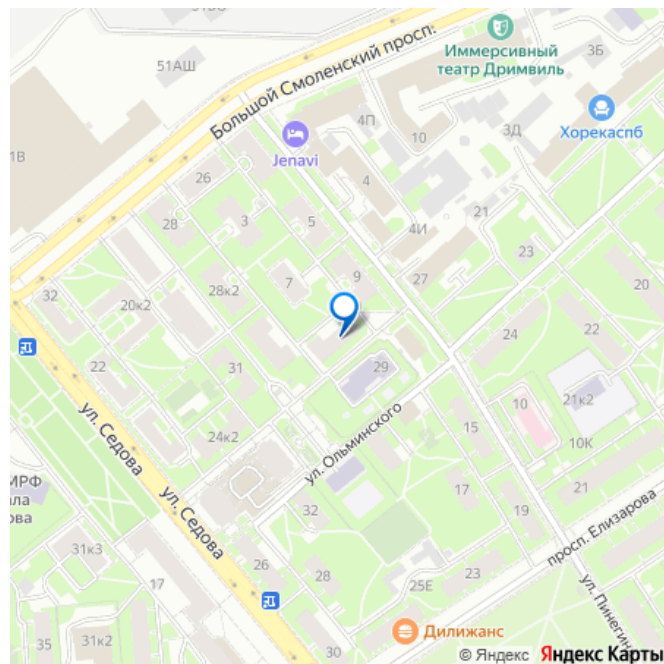
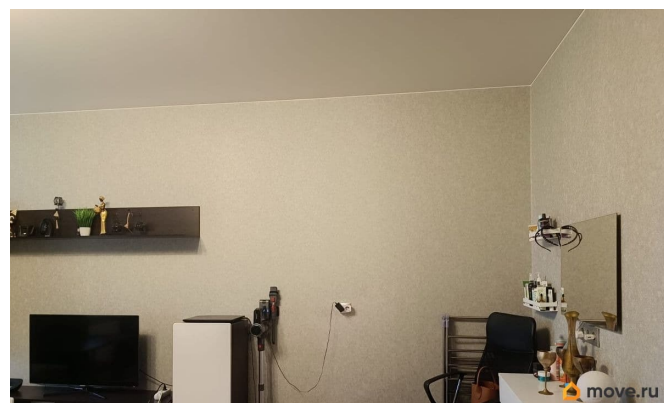
<https://spb.move.ru/objects/9287083209>

**Наталия Мурсалова, Наталия**

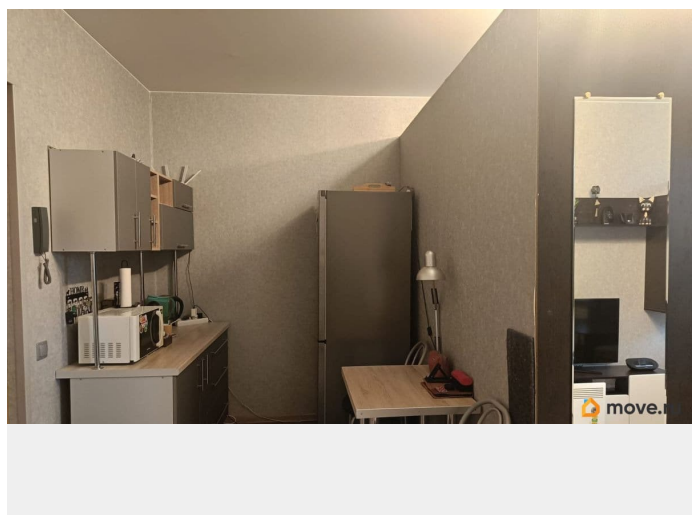
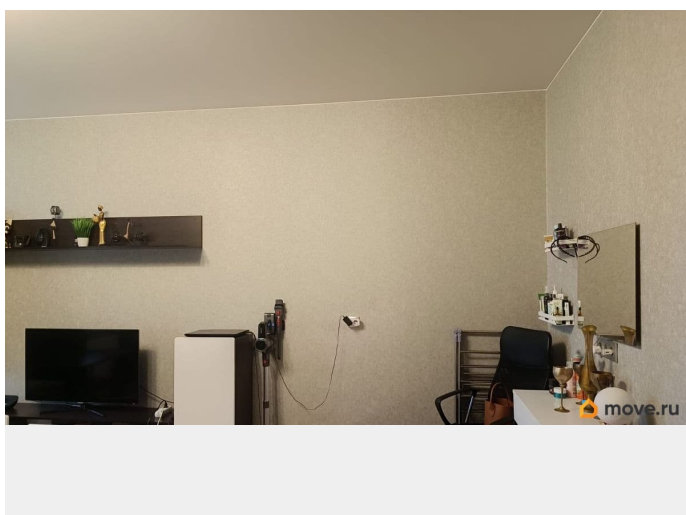
**Мурсалова**

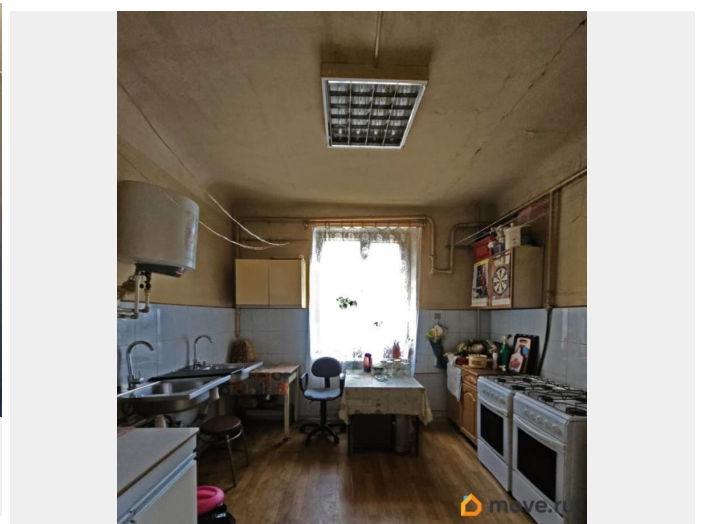
**79819701592**

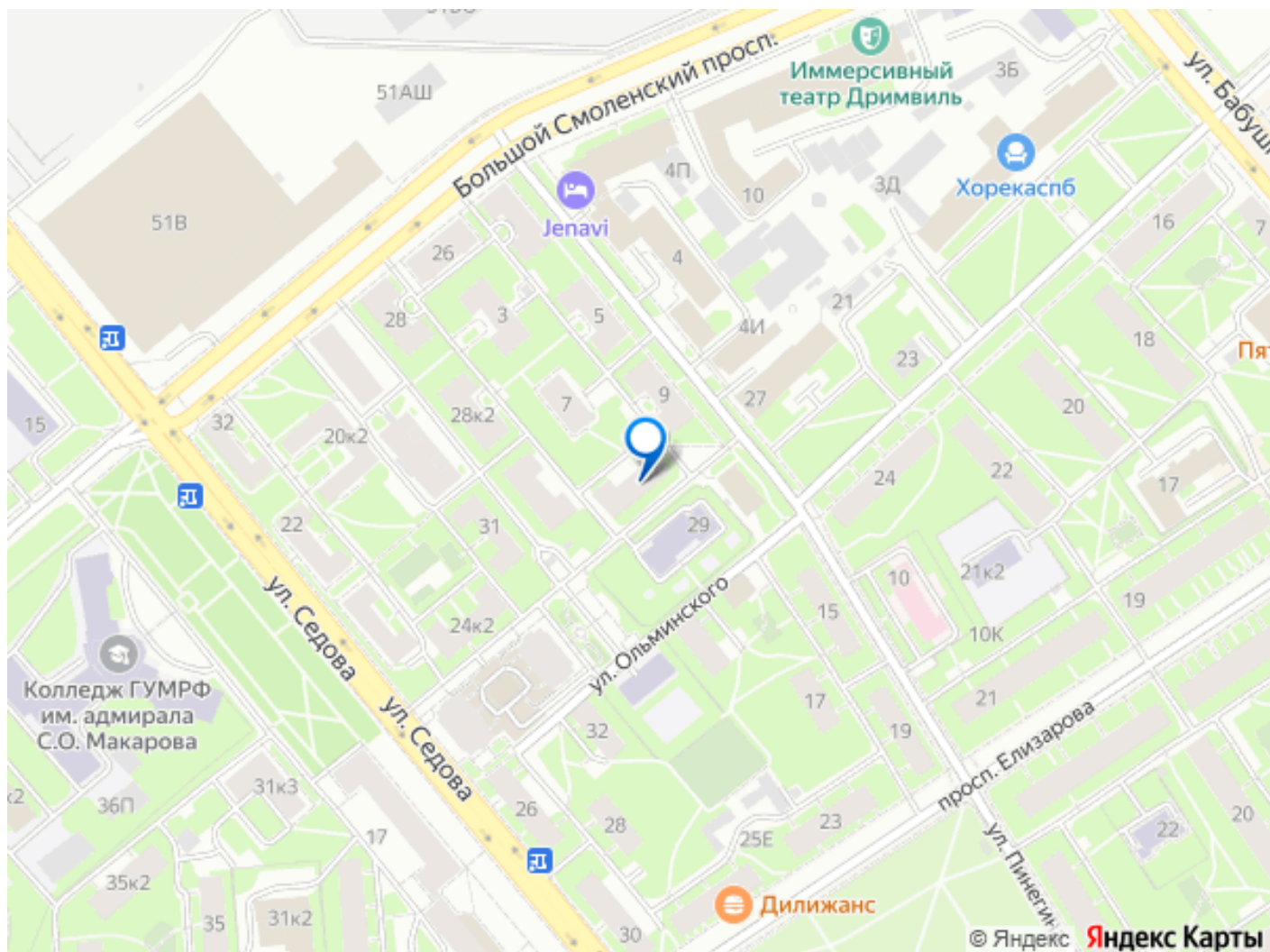
для заметок



Огромная комната с двумя окнами в пешей доступности от метро Елизаровская, в 10 минутах от Невского проспекта. Большая комната 25,2 кв.м. светлая, правильной формы, в отличном состоянии, заменены окна и радиаторы, сделан качественный ремонт. Окно ориентировано на северо-восток. Соседство с помывочной дает техническую возможность провести воду в комнату, а благодаря большой площади сделать из нее полноценную квартиру-студию! Несмотря на количество комнат в квартире, проживают только в шести. Просторные места общего пользования обеспечивают комфортное проживание и организацию быта. Места общего пользования в удовлетворительном состоянии. Душ в помывочной с трапом в полу. Два отдельных туалета. Чистый подъезд, комфортный и практичный 2 этаж. Трехэтажный дом расположен в глубине малоэтажного квартала, вдали от шумных улиц. Свободная парковка во дворе, всегда есть места. Район с развитой инфраструктурой: детские сады, школа, поликлиника, супермаркеты, пункты выдачи. В окружении зелени, скверов, парков. Метро Елизаровская в шаговой доступности (600м, 7 минут), до центра 1 остановка метро или 10 минут на автомобиле. Прямая продажа. Один взрослый собственник, без обременений, подходит под ипотеку.







Move.ru - вся недвижимость России