

Создано: 13.09.2025 в 11:35

Обновлено: 01.02.2026 в 13:00

Санкт-Петербург, Садовая улица, 89

**5 350 000 ₽**

Санкт-Петербург, Садовая улица, 89

Округ

[СПБ, Адмиралтейский район](#)

Улица

[улица Садовая](#)

## Комната в квартире

Жилая площадь

32.4 м<sup>2</sup>

Площадь кухни

14.2 м<sup>2</sup>

Общая площадь

151.7 м<sup>2</sup>

Этаж

3/3

## Детали объекта

Тип сделки

Продам

Раздел

[Комнаты](#)

Тип балкона

балкон

Тип санузла

раздельный

Вид из окна

на улицу

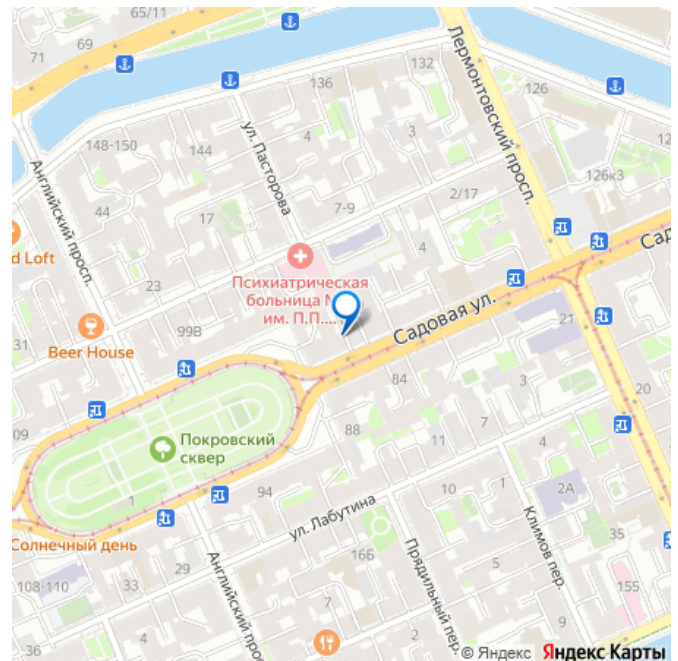
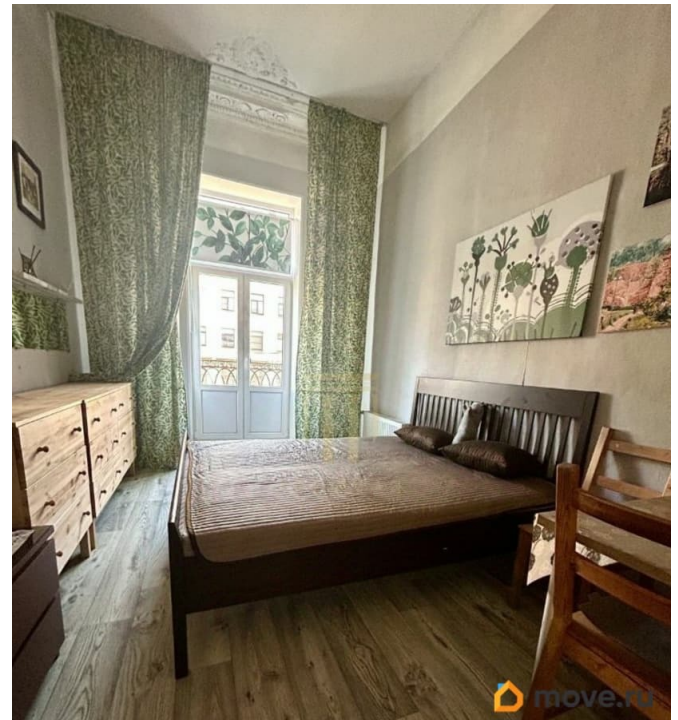
<https://spb.move.ru/objects/9284913703>

Светлана Михайленко, Эрмитаж

Галерея Недвижимости

**79117105538**

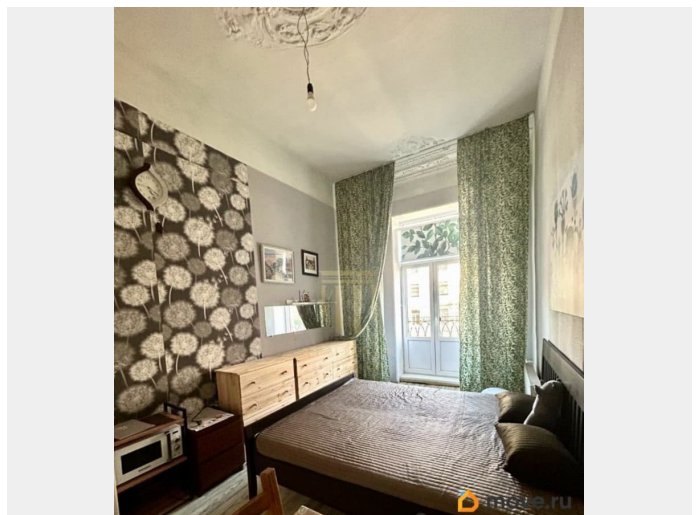
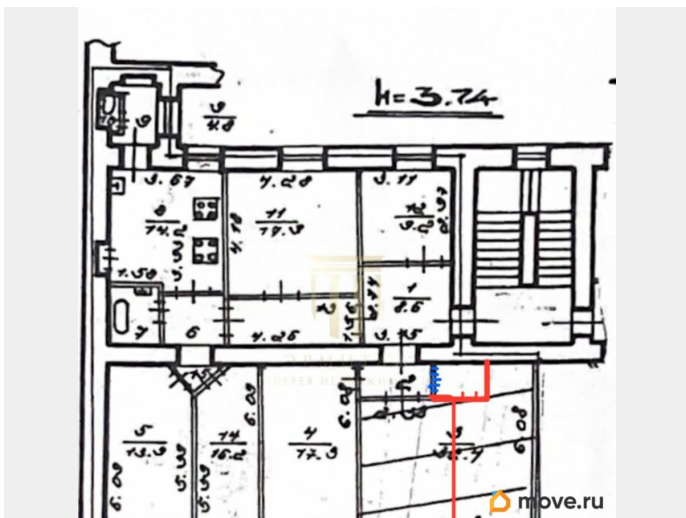
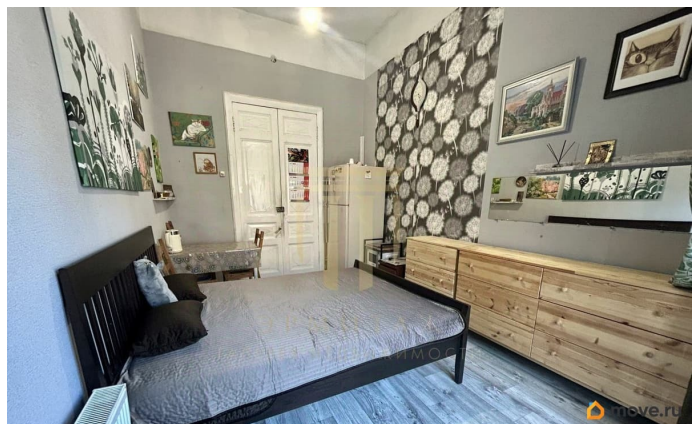
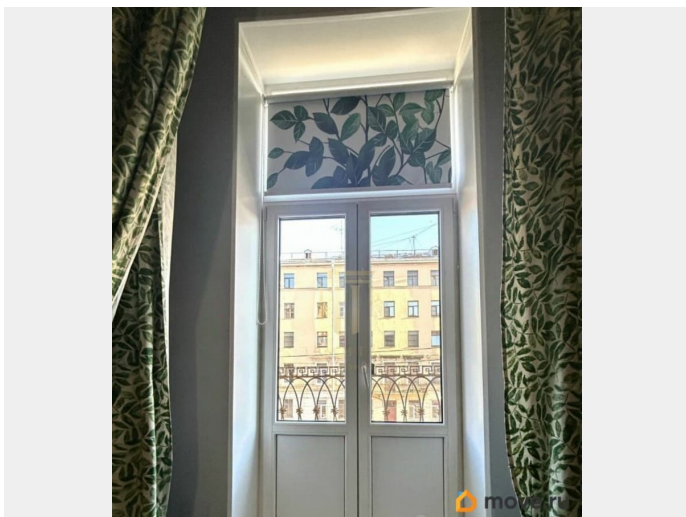
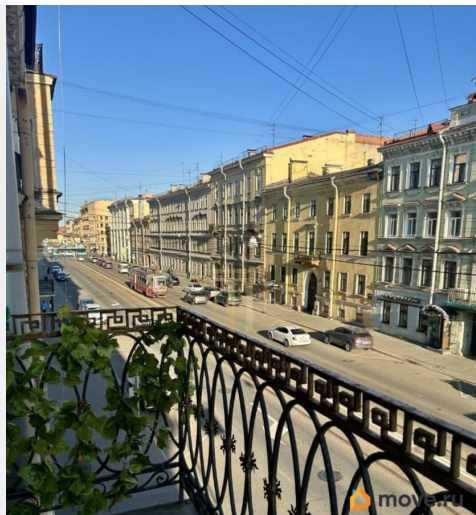
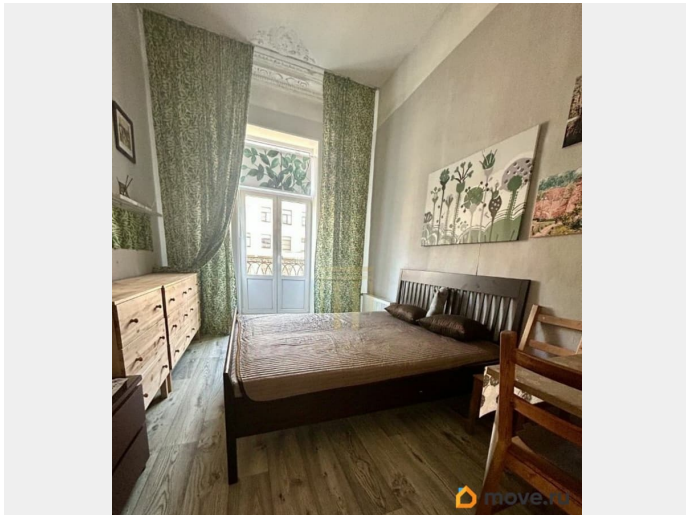
для заметок



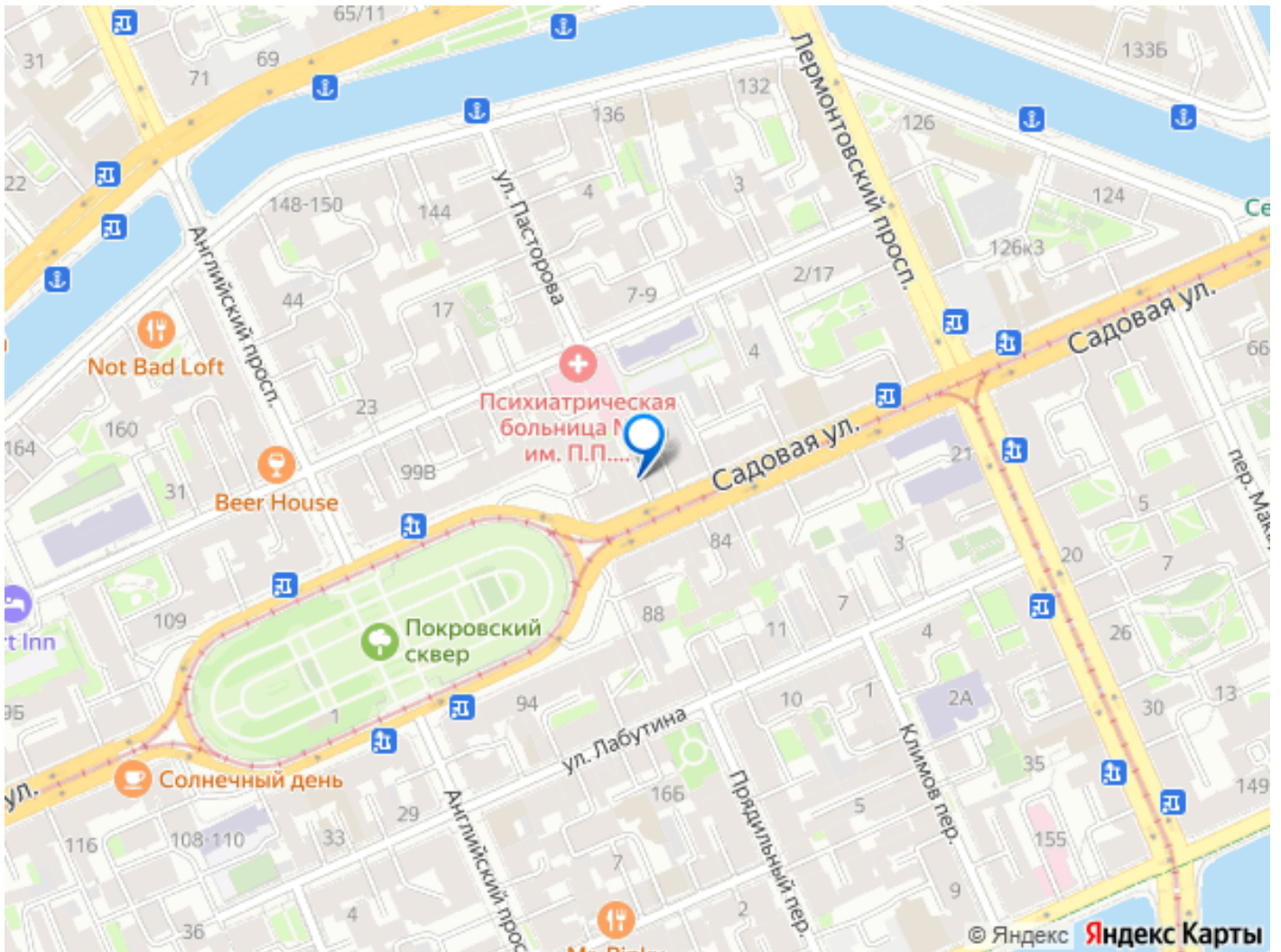
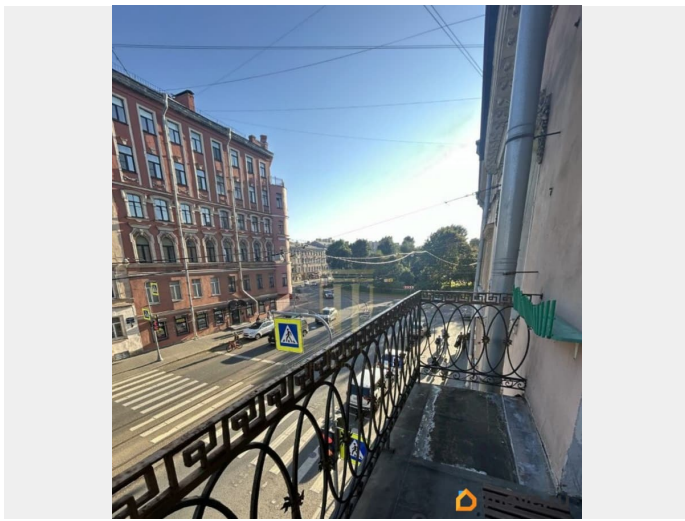
**Описание**

Арт. 116656854 Продаётся уютная комната площадью 32.4 кв.м. в 6-комнатной квартире в Адмиралтейском районе Санкт-Петербурга. Это историческое здание известно как «Дом мореплавателя Ю.Ф. Лисянского — Дом Д.А. Карякина», построенное в духе эклектики в 1833 году. Сохранная архитектура, высокие потолки создают атмосферу настоящего Петербурга. Комната 32.4 кв.м. с балконом, разделена на 2 отдельные комнаты. Сделан свежий косметический ремонт, установлены новые стеклопакеты. Потолки высотой 3.74 метра подчёркивают особую атмосферу пространства, дополненную сохранившейся исторической лепниной. В квартире отдельный санузел, полноценная ванная. Закрытый внутренний двор и ухоженный подъезд обеспечивают комфорт и спокойствие жителям дома. В квартире комнаты не сдаются в найм, соседи все проживают постоянно. В пешей доступности вся необходимая инфраструктура: магазины, кафе, рестораны, школы, детские сады, поликлиники, остановки общественного транспорта. Располагаясь в тихой части исторического центра города, дом окружён культурными достопримечательностями и памятниками архитектуры: в пешей доступности Никольский Морской собор, Мариинский театр, Консерватория им.Римского-Корсакова, Новая Голландия. Уникальное местоположение: буквально через улицу с одной стороны наб.канала Грибоедова, с другой - наб. реки Фонтанка, перед домом Покровский сквер. Этот вариант

идеально подойдёт ценителям истории и культуры Северной столицы, предпочитающим жить среди уникальных памятников архитектуры, насыщенных культурной жизнью районов и близости достопримечательностей Санкт-Петербурга. Приглашаем на просмотр!







Move.ru - вся недвижимость России