

🕒 Создано: 04.02.2026 в 07:35

Обновлено: 05.02.2026 в 10:54

<https://spb.move.ru/objects/9288812862>

Собственник

79111838668

**Санкт-Петербург, Большая Пороховская
улица, 31**

2 200 000 ₽

Санкт-Петербург, Большая Пороховская улица, 31

Округ

[СПБ, Красногвардейский район](#)

Улица

[улица Большая Пороховская](#)

Комната в квартире

Жилая площадь

35.2 м²

Площадь кухни

14.5 м²

Общая площадь

156 м²

Этаж

4/4

Детали объекта

Тип сделки

Продам

Раздел

[Комнаты](#)

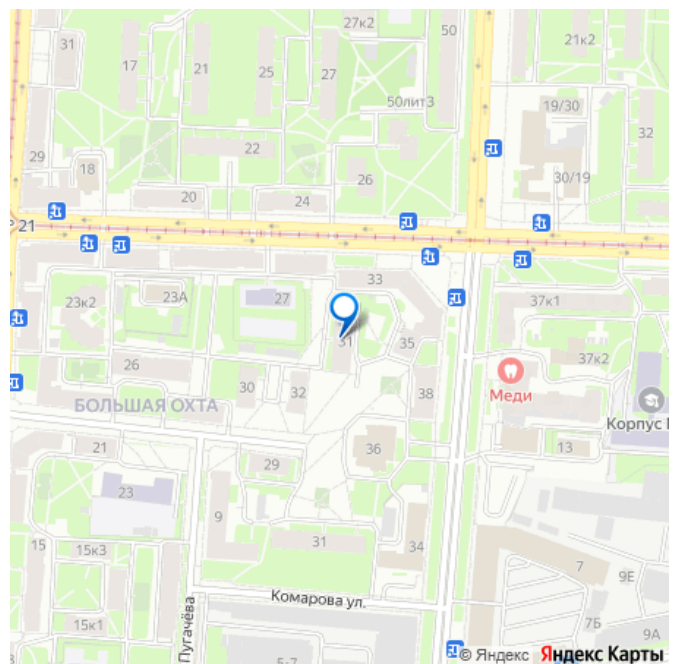
Ремонт

косметический

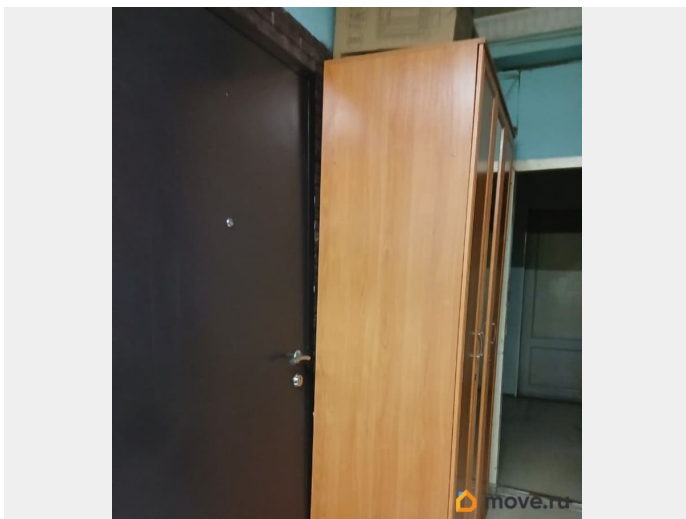
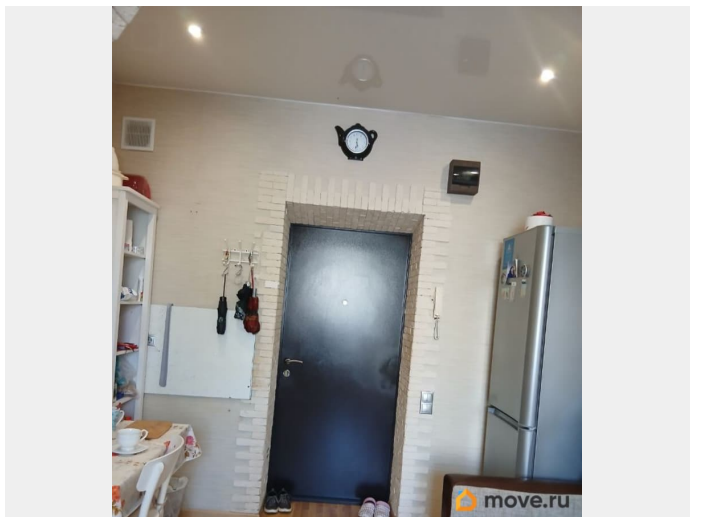
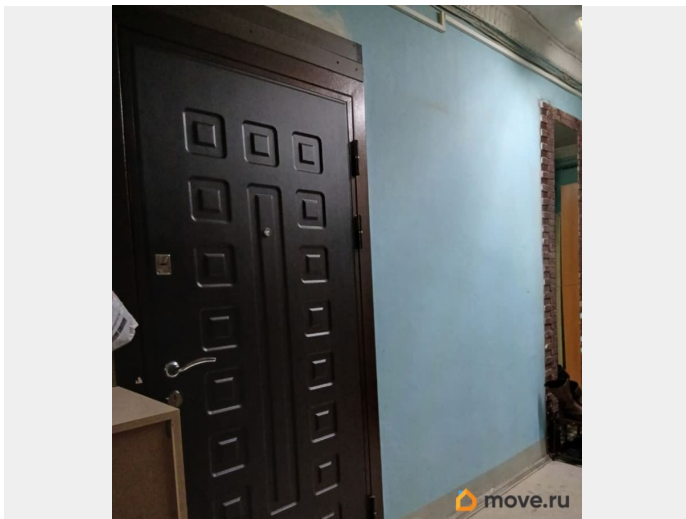
Описание

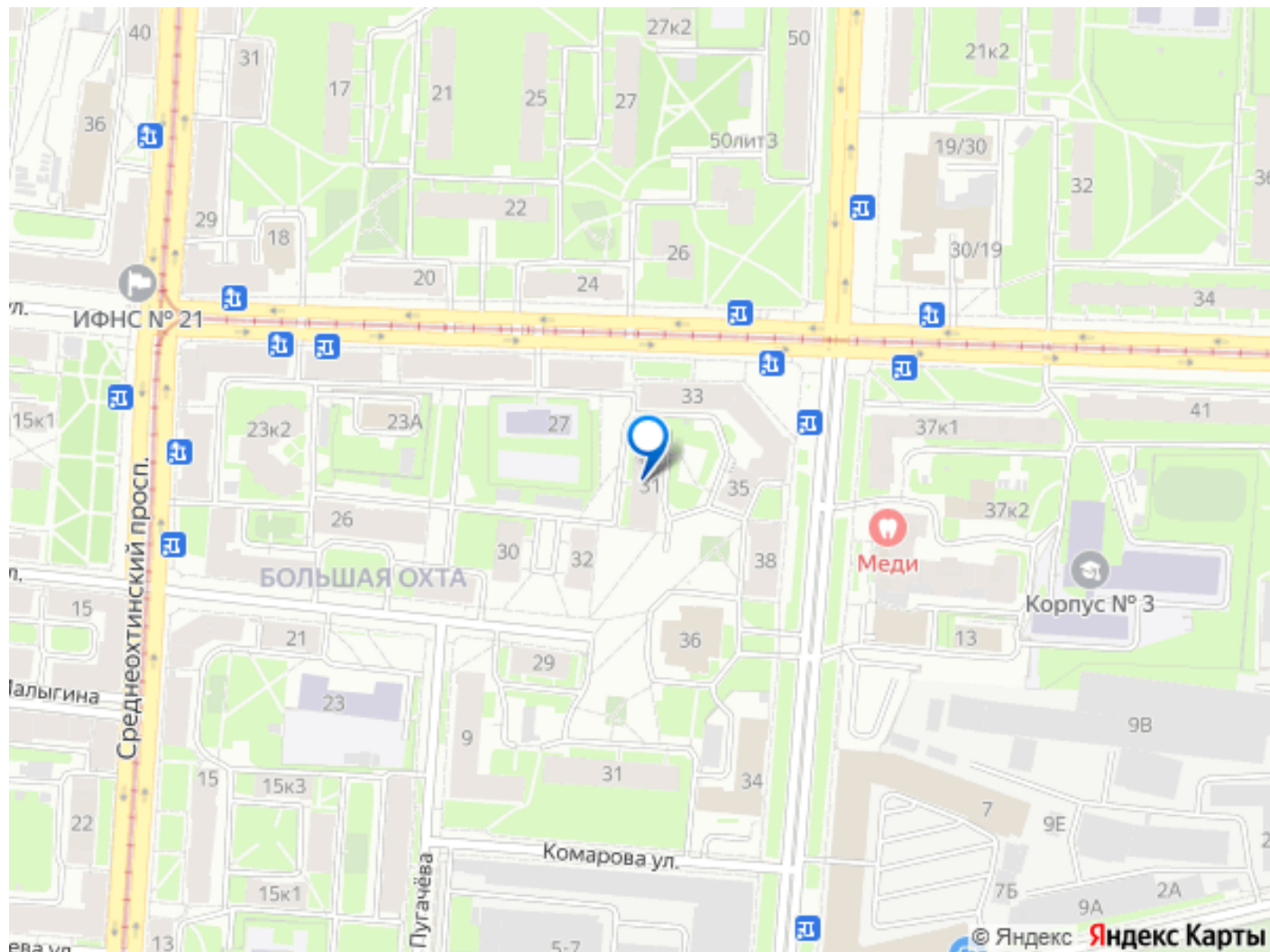
Продаются две комнаты на 4м этаже, в

для заметок



бывшем общежитии. первая 17.2 кв.м.
вторая 18. очень теплые на солнечной
стороне. Дом кирпичный. цена за одну
комнату указана!!!!. ПЕРВЫЕ 9 фото КАСАЕМО
КОМНАТЫ 17.2, С 12го фото - ВТОРАЯ
КОМНАТА Просторные светлые комнаты.
Находятся на 4м этаже, бывшее общежитие.
Имеется отдельная душевая кабина, комнаты
очень тёплые, кирпичный дом. Очень удобно
расположенный дом, доступный транспорт,
до остановки буквально 2 минуты, до метро
минут 25-30 пешком (на транспорте
соответственно намного быстрее). Также в
пешей доступности имеются разные
продуктовые магазины (такие как пятёрочка,
семишагоф, магнит и т.д). Неподалёку
находится очень красивая набережная с
видом на Смольный собор, до неё минут 15
пешим ходом. Находится это всё в
Красногвардейском районе - довольно
населённый. В пешей доступности находятся
несколько школ, дет. садов, и поликлиник (поликлиника 17 - 7 минут). В шаговой
доступности находится Никольская церковь и
Большеохтинское кладбище, на котором
были похоронены такие знаменитые
личности, как Павел Шувалов и Александр
Булатов. В округе есть несколько скверов,
парки, сад Нева, Пискаревский парк и
Торговый и развлекательный центр Охта
Молл. ОТКАЗЫ ПОЛУЧЕНЫ ПОЧТОЙ. ВСЕ
ДОКУМЕНТЫ ГОТОВЫ К СДЕЛКЕ, ПИШИТЕ
ЗВОНИТЕ! В объявлении цена одной
комнаты!!! Главное - соседи порядочные и
доброжелательные. на прописке один
человек





Move.ru - вся недвижимость России