

Создано: 20.12.2025 в 00:45

Обновлено: 16.01.2026 в 22:38

<https://spb.move.ru/objects/9287539339>

Собственник

79817975858

Санкт-Петербург, Галерная улица, 48

3 000 000 ₽

Санкт-Петербург, Галерная улица, 48

Округ

[СПБ, Адмиралтейский район](#)

Улица

[улица Галерная](#)

Комната в квартире

Жилая площадь

13.7 м²

Площадь кухни

12 м²

Общая площадь

169 м²

Этаж

3/4

Детали объекта

Тип сделки

Продам

Раздел

[Комнаты](#)

Тип санузла

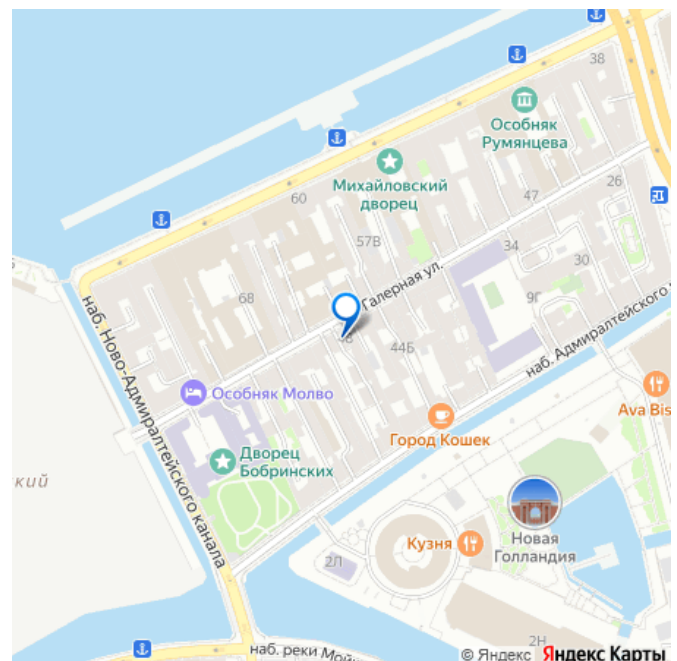
раздельный

Ремонт

косметический

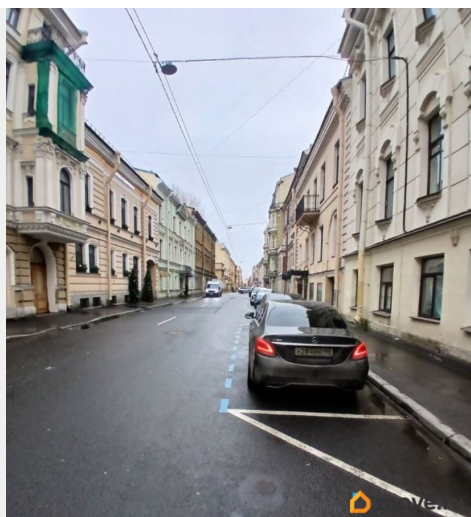
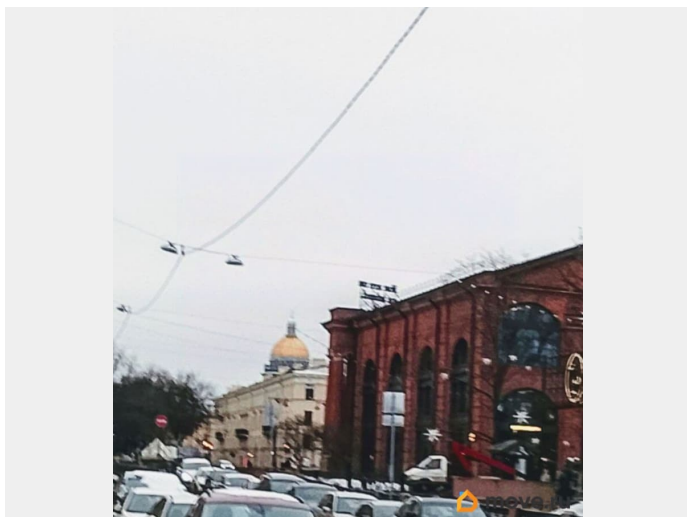
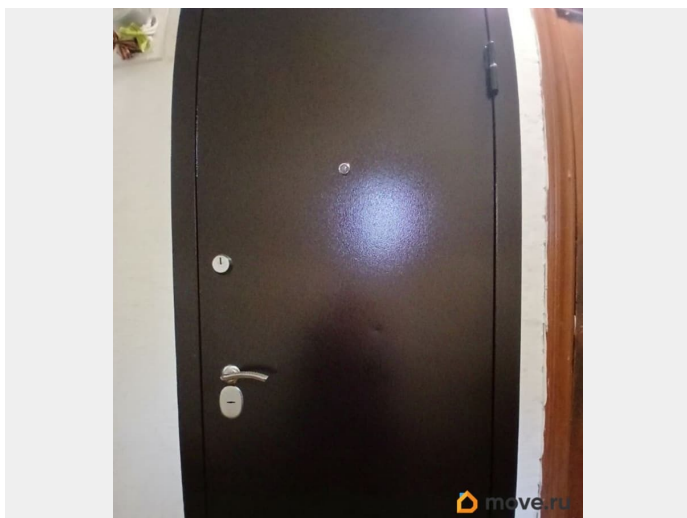
Описание

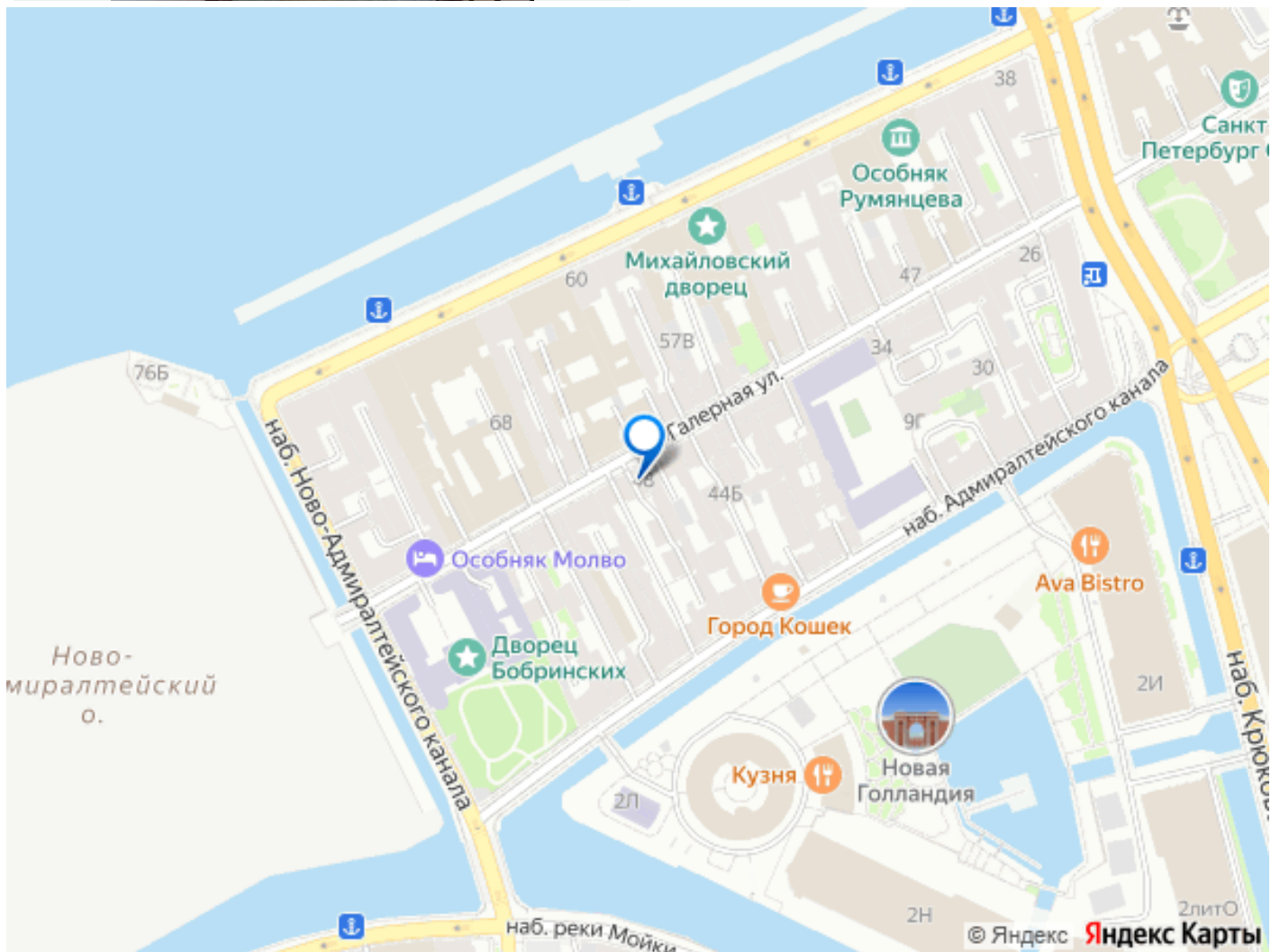
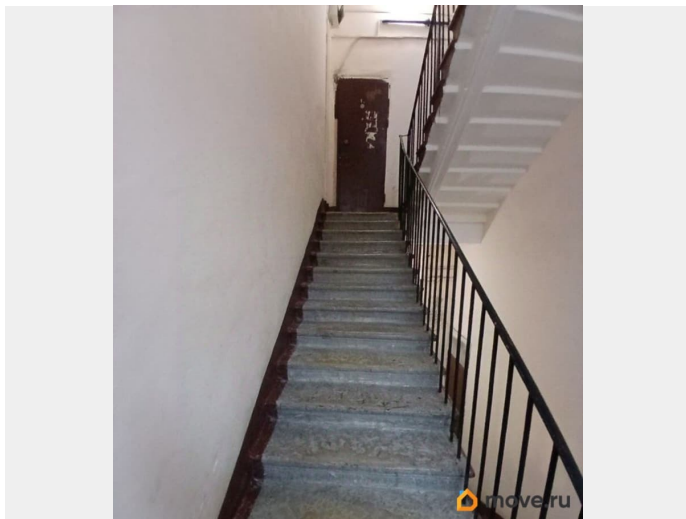
для заметок



Продается уютная светлая комната в 7-комнатной коммунальной квартире с высокими потолками в самом центре г.Санкт-Петербурга, жилая площадь 13,7 кв.м, общая-18 кв.м. В комнате имеется подвесной потолок, новые стеклопакеты, новый радиатор отопления с запорными кранами, на полу-линолеум, на стенах-флизелиновые обои, дверь комнаты усиленная на 2 замка, комната в хорошем состоянии, теплая, солнечная. Окна выходят в тихий двор. В местах общего пользования периодически делается косметический ремонт, установлена новая душевая кабина с новыми перегородками, в коридоре и на кухне установлены новые стеклопакеты на окнах. Парадная чистая, ухоженная. Дом теплый, кирпичный в хорошем состоянии. Двор закрыт на автоматические ворота, внутри имеются бесплатные машино-места. Прямая продажа, никаких обременений, один взрослый собственник, в собственности более 5 лет, отказы от соседей получены, хорошие адекватные спокойные соседи. Отлично подойдет под сдачу и не только, высота потолков позволит сделать второй уровень для желающих. Всегда большой интерес у арендаторов. Исторический центр города. Рядом большая часть знаковых достопримечательностей, Исаакиевский собор, набережные, Новая Голландия. Не более 10 мин пешком-метро Адмиралтейская и Невский проспект. Скоро построится станция метро Театральная В 3-х мин ходьбы остановки общественного транспорта, а так же набережная реки Невы, Мариинский театр (старая и новая сцены), Рядом в 100 м- общеобразовательная школа с углубленным изучением английского языка, круглосуточный продуктовый магазин, в пешей доступности также аптеки, кафе,

рестораны, магазины Разумный торг
возможен.





Move.ru - вся недвижимость России